



Deutsches Institut für
Erwachsenenbildung

Leibniz-Zentrum für
Lebenslanges Lernen



Evangelische Erwachsenenbildung

in der

Bundesrepublik Deutschland 2013

Verzeichnis der Tabellen und Diagramme

- 1.1 Institutionen - Strukturelle Daten
- 1.2 Institutionen nach Wirkungsgebiet
- 1.3 Institutionen nach Rechtsform
- 1.4 Institutionen nach Einrichtungstyp
- 1.5 Institutionen nach Aufgabenschwerpunkt

- 2.1 Hauptberufliches Personal (besetzte Stellen am 31.12.) nach Funktion und Geschlecht
- 2.2 Hauptberufliches Personal (besetzte Stellen am 31.12.) nach Beschäftigungsart, Funktion und Geschlecht
- 2.3 Haupt-, frei-, nebenberuflich sowie ehrenamtlich tätiges Personal (im Berichtsjahr tätige Personen) nach Geschlecht

- 3.1 Finanzierung nach Art der Einnahmen in 1.000 €
- 3.2 Öffentliche Mittel in 1000 €
- 3.3 Ausgaben nach Art in 1000 €

- 4.1 Veranstaltungen nach Veranstaltungstypen (Übersicht Veranstaltungen, Unterrichtsstunden, Teilnahmen)
- 4.2.1 Veranstaltungen nach Veranstaltungstypen und Themenbereichen
- 4.2.2 Anteile der Veranstaltungen nach Themenbereichen
- 4.3 Veranstaltungen nach Art der Anerkennung
- 4.4 Frauen-/Männeranteile in Veranstaltungen nach Themenbereichen
- 4.5 Veranstaltungen nach Zielgruppen
- 4.6 Veranstaltungen nach Zielgruppen und Themenbereichen

- 5.1 Zeitreihen
- 5.2 Zeitreihen - Diagramme

Evangelische Erwachsenenbildung in der Bundesrepublik Deutschland 2013

1.1 Institutionen - Strukturelle Daten¹⁾

Land		Bundesrepublik		
Einrichtungen		insgesamt	459 100,0%	
		davon ausgewertet ²⁾	386 84,1%	
darunter	selbständige Hauptstellen	insgesamt³⁾		
		Zweigstellen	insgesamt	579 100,0%
			davon hauptber. geleitet	104 18,0%
			davon nicht hauptber. geleitet	475 82,0%
			keine selbst. Hauptstelle ³⁾	27 9,4%
	Einrichtungen mit eigener Tagungsstätte ⁴⁾	Ja	131 33,9%	
		Nein	158 40,9%	
Einrichtungen mit eigenem Übernachtungsbetrieb ⁴⁾	Ja	27 7,0%		
	Nein	263 68,1%		

¹⁾ Für die über Sammelbögen mit erfassten Einrichtungen liegen nicht in allen Fällen institutionelle Daten vor.

²⁾ In Baden-Württemberg wurde in drei Fällen auf Altdaten zurückgegriffen. In Thüringen musste in diesem Jahr vollständig auf Altdaten zurückgegriffen werden.

³⁾ Prozentwerte beziehen sich auf Gesamtangaben zu selbständigen Hauptstellen.

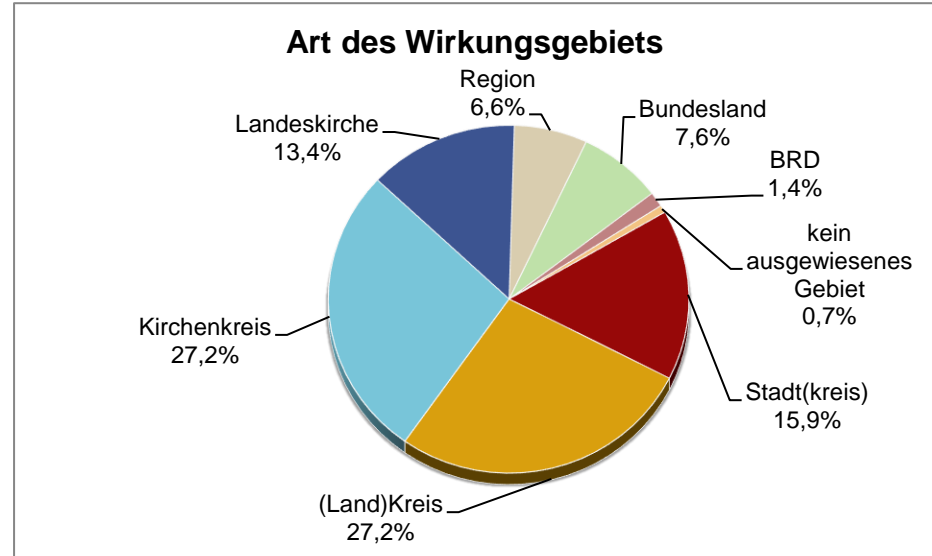
⁴⁾ Prozentwerte beziehen sich auf alle ausgewerteten Berichtsbögen.

Evangelische Erwachsenenbildung in der Bundesrepublik Deutschland 2013

1.2 Institutionen nach Wirkungsgebiet*

Land		Bundesrepublik	
Art des Wirkungsgebiets	Gemeinde	-	-
	Stadt(kreis)	46	15,9%
	(Land)Kreis	79	27,2%
	Kirchenkreis	79	27,2%
	Landeskirche	39	13,4%
	Region	19	6,6%
	Bundesland	22	7,6%
	BRD	4	1,4%
	kein ausgewiesenes Gebiet	2	0,7%
insgesamt		290	100,0%

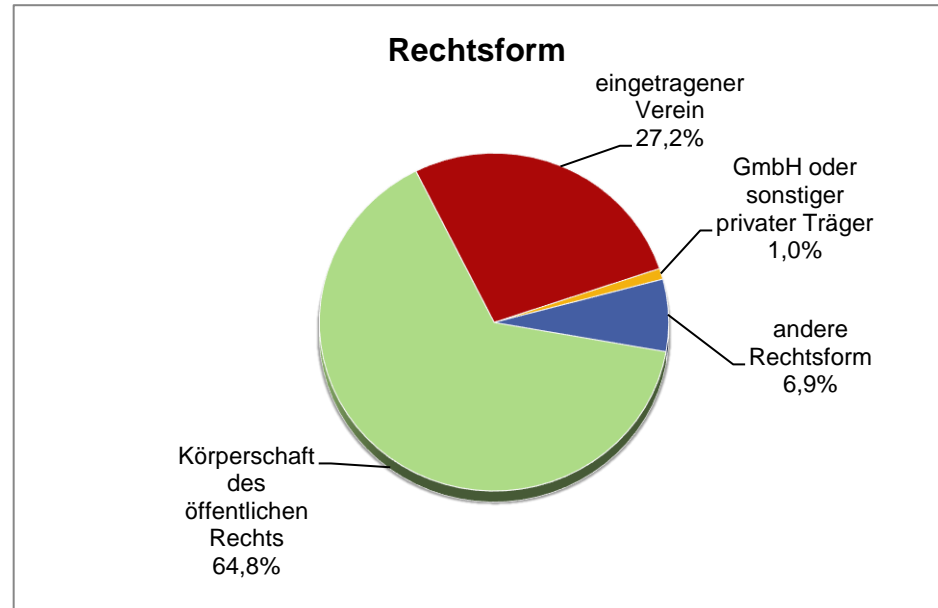
* Für die über Sammelbögen erfassten Einrichtungen liegen nicht in allen Fällen institutionelle Angaben vor.



Evangelische Erwachsenenbildung in der Bundesrepublik Deutschland 2013

1.3 Institutionen nach Rechtsform*

Land		Bundesrepublik	
Rechtsform	Körperschaft des öffentlichen Rechts	188	64,8%
	davon		
	Gemeinde, Stadtkreis	-	-
	Zweckverband	-	-
	regionale kirchliche Trägerorganisation	144	76,6%
	Landeskirche	44	23,4%
	Kreis (öffentliche) Stiftung	-	-
	eingetragener Verein	79	27,2%
	GmbH oder sonstiger privater Träger	3	1,0%
	privatrechtliche Stiftung	-	-
andere Rechtsform	20	6,9%	
insgesamt		290	100,0%

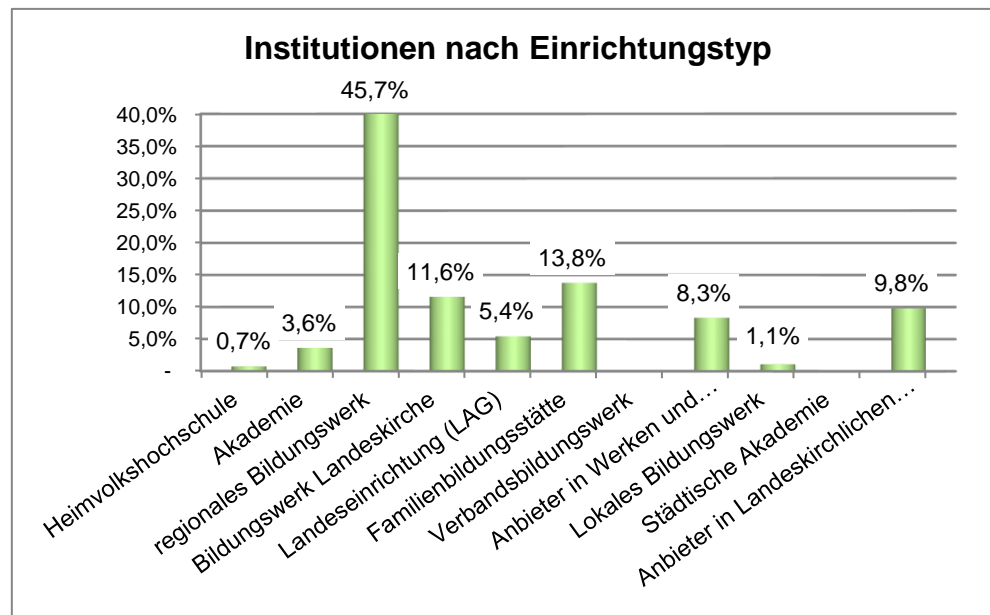


* Für die über Sammelbögen erfassten Einrichtungen liegen nicht in allen Fällen institutionelle Angaben vor.

Evangelische Erwachsenenbildung in der Bundesrepublik Deutschland 2013

1.4 Institutionen nach Einrichtungstyp*

Land		Bundesrepublik	
Einrichtungstyp	Heimvolkshochschule	2	0,7%
	Akademie	10	3,6%
	regionales Bildungswerk	126	45,7%
	Bildungswerk Landeskirche	32	11,6%
	Landeseinrichtung (LAG)	15	5,4%
	Familienbildungsstätte	38	13,8%
	Verbandsbildungswerk	-	-
	Anbieter in Werken und Verbänden	23	8,3%
	Lokales Bildungswerk	3	1,1%
	Städtische Akademie	-	-
	Anbieter in Landeskirchlichen Organ.	27	9,8%
insgesamt		276	100,0%

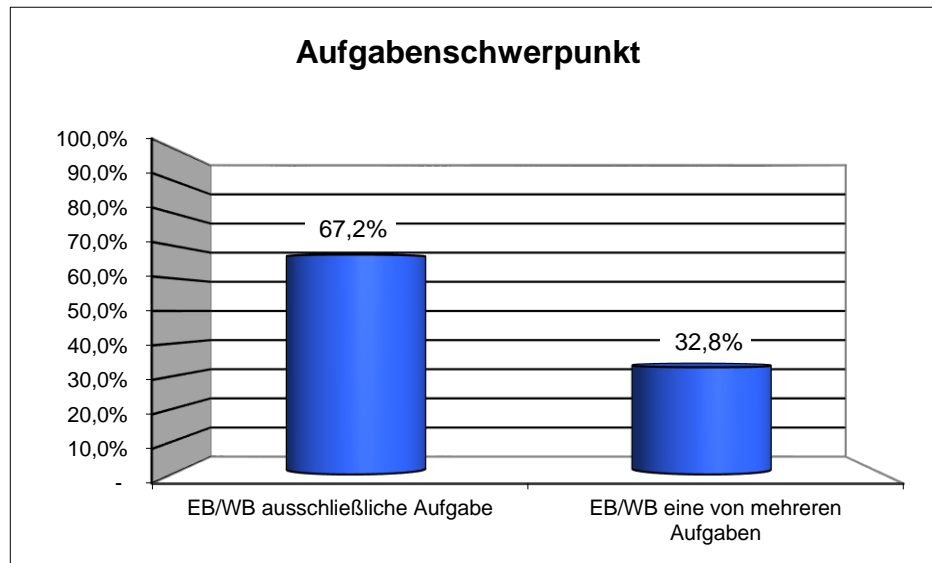


* Für die über Sammelbögen erfassten Einrichtungen liegen nicht in allen Fällen institutionelle Angaben vor.

Evangelische Erwachsenenbildung in der Bundesrepublik Deutschland 2013

1.5 Institutionen nach Aufgabenschwerpunkt*

Land		Bundesrepublik	
Aufgabenschwerpunkt der Einrichtung	EB/WB ausschließliche Aufgabe	195	67,2%
	EB/WB eine von mehreren Aufgaben	95	32,8%
insgesamt		290	100,0%



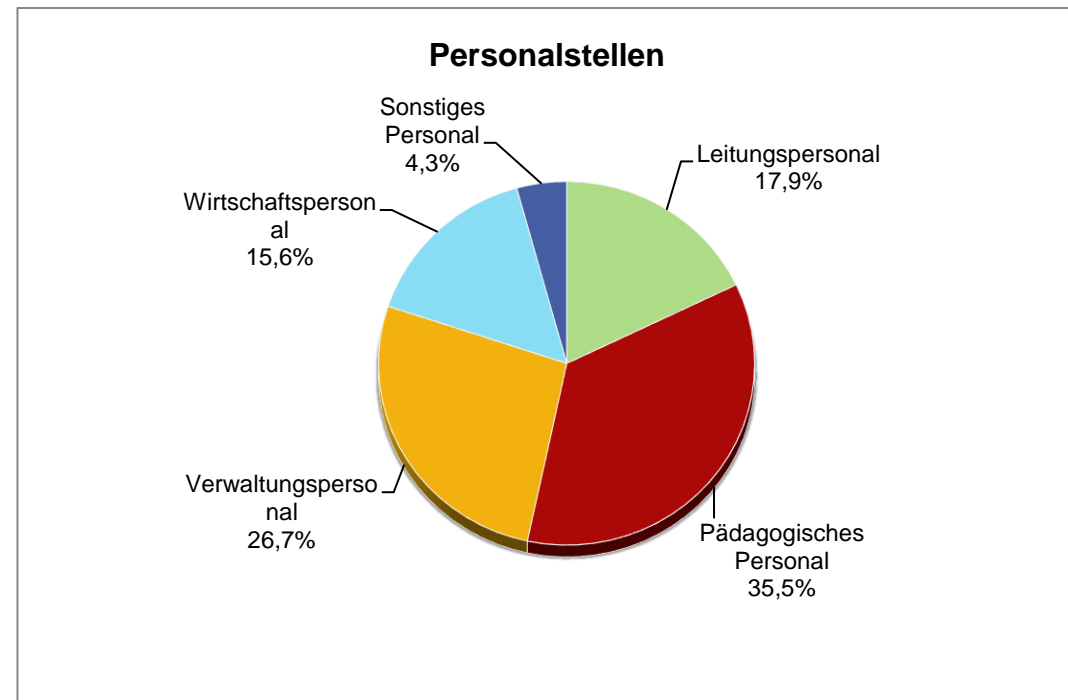
* Für die über Sammelbögen erfassten Einrichtungen liegen nicht in allen Fällen institutionelle Angaben vor.

Evangelische Erwachsenenbildung in der Bundesrepublik Deutschland 2013

2.1 Hauptberufliches Personal (besetzte Stellen am 31.12.) nach Funktion und Geschlecht

Land*		Bundesrepublik		
Stellen	insg.	1.118,4	100,0%	
	davon Frauen	801,9	71,7%	
	davon Männer	316,5	28,3%	
darunter	Leitungspersonal	insg.	200,0	17,9%
		davon Frauen	102,5	51,3%
		davon Männer	97,5	48,7%
	Pädagogisches Personal	insg.	396,7	35,5%
		davon Frauen	262,2	66,1%
		davon Männer	134,5	33,9%
	Verwaltungspersonal	insg.	298,9	26,7%
		davon Frauen	285,6	95,5%
		davon Männer	13,3	4,5%
	Wirtschaftspersonal	insg.	174,8	15,6%
		davon Frauen	133,6	76,4%
		davon Männer	41,2	23,6%
	Sonstiges Personal	insg.	48,0	4,3%
		davon Frauen	18,0	37,5%
		davon Männer	30,0	62,5%

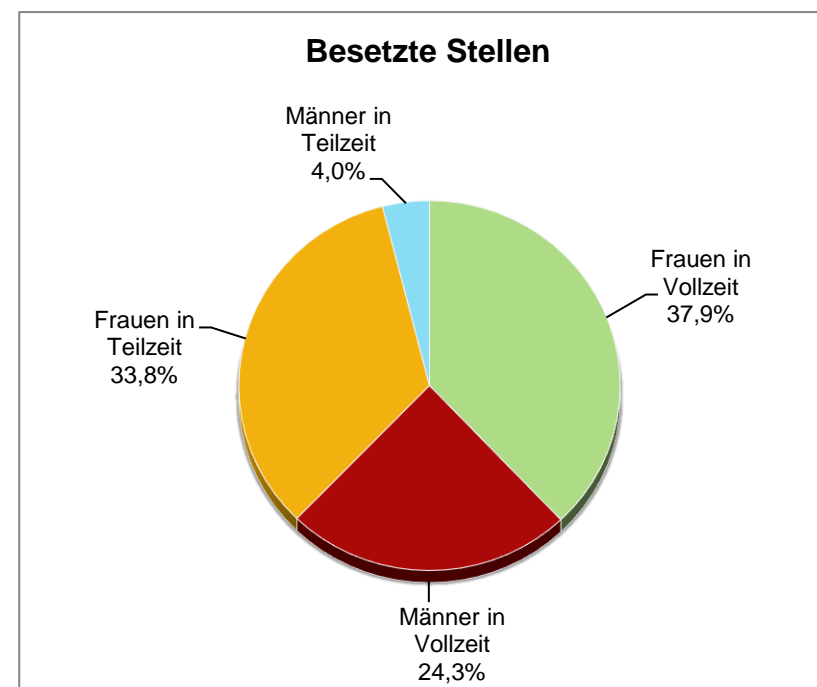
* Die Daten für das Bundesland Bayern werden aus Tabelle 2.2. übernommen.



Evangelische Erwachsenenbildung in der Bundesrepublik Deutschland 2013

2.2 Hauptberufliches Personal (besetzte Stellen am 31.12.) nach Beschäftigungsart, Funktion und Geschlecht

Land*		Bundesrepublik		
insgesamt	in Vollzeit	insges.	696,0 62,2%	
		davon Frauen	424,0 60,9%	
	in Teilzeit	insges.	422,4 37,8%	
		davon Frauen	377,9 89,5%	
darunter	Leitungspersonal	in Vollzeit	insges.	167,0 83,5%
			davon Frauen	80,0 47,9%
		in Teilzeit	insges.	33,0 16,5%
			davon Frauen	22,5 68,3%
	Pädagogisches Personal	in Vollzeit	insges.	223,0 56,2%
			davon Frauen	111,0 49,8%
		in Teilzeit	insges.	173,7 43,8%
			davon Frauen	151,2 87,0%
	Verwaltungspersonal	in Vollzeit	insges.	162,0 54,2%
			davon Frauen	152,0 93,8%
		in Teilzeit	insges.	136,9 45,8%
			davon Frauen	133,6 97,6%
Wirtschaftspersonal	in Vollzeit	insges.	108,0 61,8%	
		davon Frauen	74,0 68,5%	
	in Teilzeit	insges.	66,8 38,2%	
		davon Frauen	59,6 89,2%	
Sonstiges Personal	in Vollzeit	insges.	36,0 75,0%	
		davon Frauen	7,0 19,4%	
	in Teilzeit	insges.	12,0 25,0%	
		davon Frauen	11,0 91,7%	



* Das Geschlecht wurde in Bayern nicht erhoben. Die Werte wurden entsprechend der Verhältnisse in Baden-Württemberg für Leitungspersonal und pädagogisches Personal gebildet. Beim Wirtschaftspersonal wurde sich am Bundesdurchschnitt (ohne Bayern) orientiert.

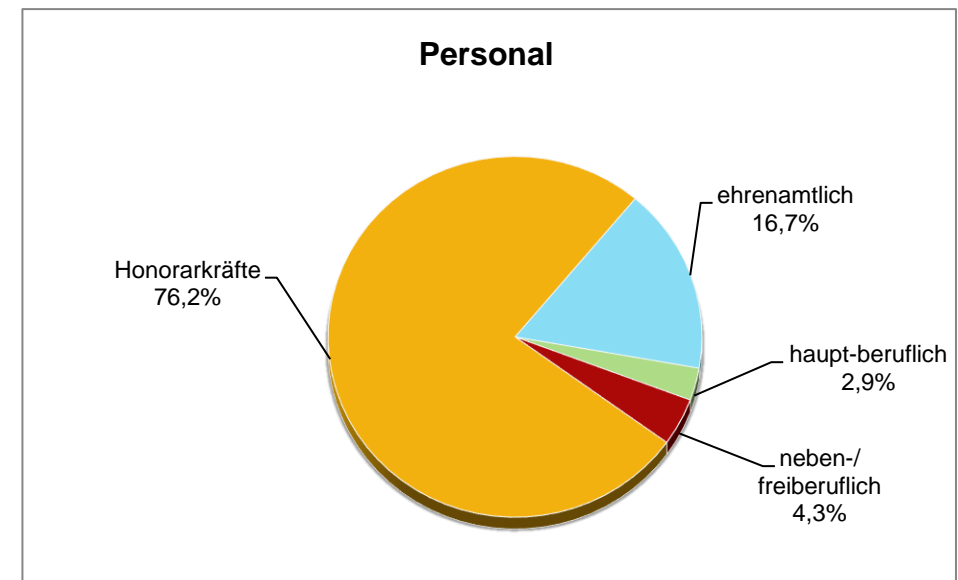
Evangelische Erwachsenenbildung in der Bundesrepublik Deutschland 2013

2.3 Haupt-, frei-, nebenberuflich sowie ehrenamtlich tätiges Personal (im Berichtsjahr tätige Personen) nach Geschlecht

	Land*		Bundesrepublik	
	insgesamt		insges.	
im Berichtsjahr tätige Personen			51.330	100,0%
			davon Frauen	62,5%
	darunter	haupt-beruflich	insges.	2,9%
			davon Frauen	78,0%
	neben-/freiberuflich	insges.	4,3%	
		davon Frauen	57,8%	
	Honorarkräfte	insges.	76,2%	
		davon Frauen	61,0%	
	ehrenamtlich	insges.	16,7%	
		davon Frauen	67,9%	
		davon bei der Kirche angestellt	insges.	16,8%
		davon Frauen	49,5%	
		710		

* Das Geschlecht wurde in Bayern nicht erhoben.

Die Werte wurden entsprechend der Verhältnisse in Baden-Württemberg gebildet.

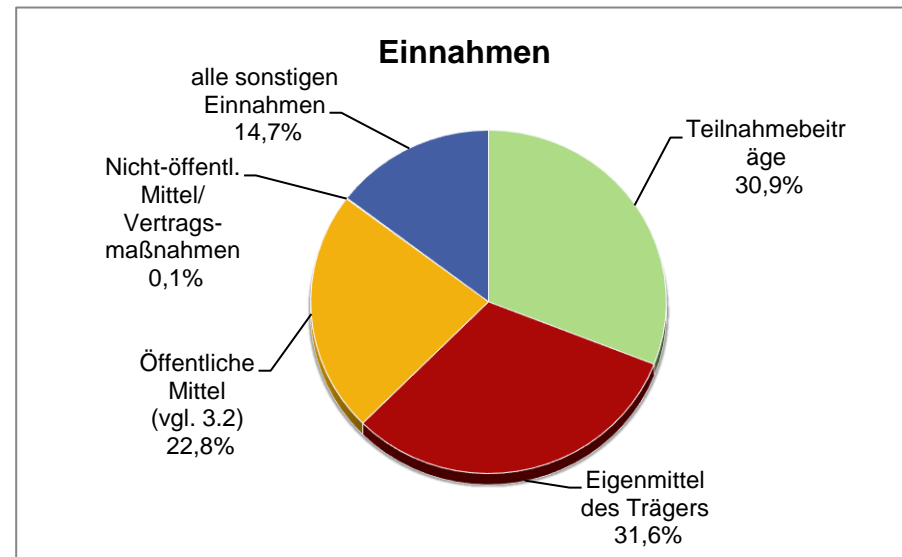


Evangelische Erwachsenenbildung in der Bundesrepublik Deutschland 2013

3.1 Finanzierung nach Art der Einnahmen in 1.000 €

Land		Bundesrepublik	
Einnahmen insgesamt*		72.347	100,0%
darunter	Teilnahmebeiträge	22.374	30,9%
	Eigenmittel des Trägers	22.839	31,6%
	Öffentliche Mittel (vgl. 3.2)	16.466	22,8%
	Nicht-öffentl. Mittel/ Vertragsmaßnahmen	57	0,1%
	alle sonstigen Einnahmen	10.612	14,7%

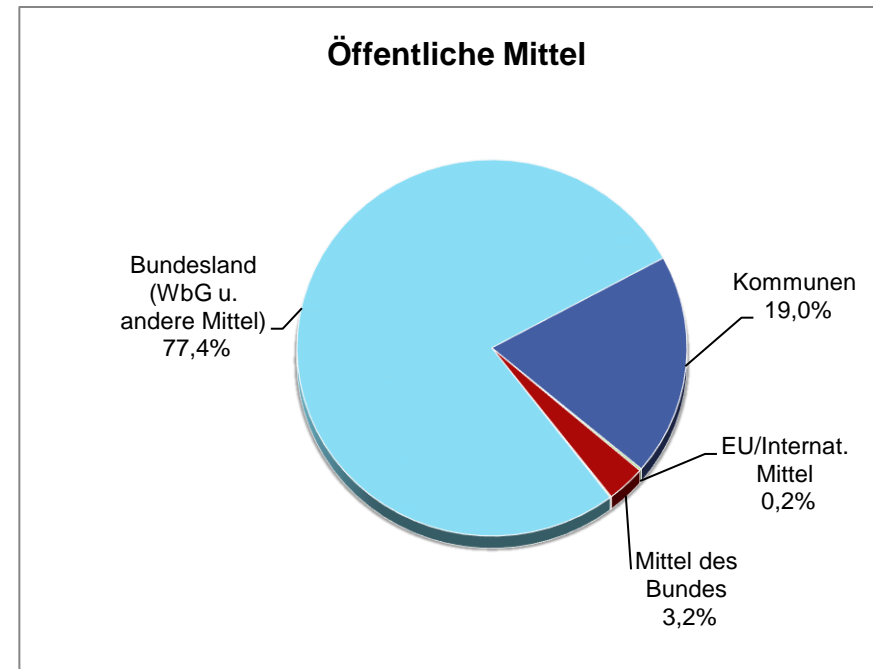
* Die Berechnungen erfolgen auf Grundlage der erhobenen Werte in vollen Euro-Beträgen. Geringe Abweichungen in Additionen sind bei Darstellungen in 1.000 Euro auf Rundungseffekte zurückzuführen.



Evangelische Erwachsenenbildung in der Bundesrepublik Deutschland 2013

3.2 Öffentliche Mittel in 1000 €

Land		Bundesrepublik		
Öffentliche Mittel*	insgesamt	16.465,9	100,0%	
	davon inst. Förderung	15.064,0	91,5%	
	davon Projektförderung	1.401,8	8,5%	
darunter	EU/Internat. Mittel	insgesamt	31,4	0,2%
		davon inst. Förderung	,0	-
		davon Projektförderung	31,4	100,0%
	Mittel des Bundes	insgesamt	528,7	3,2%
		davon inst. Förderung	182,1	34,4%
		davon Projektförderung	346,7	65,6%
	Mittel aus SGB III und VIII	insgesamt	18,3	0,1%
		davon inst. Förderung	,0	-
		davon Projektförderung	18,3	100,0%
	von Bundesland (WBG und andere Mittel)	insgesamt	12.752,6	77,4%
		davon inst. Förderung	11.765,6	92,3%
		davon Projektförderung	987,0	7,7%
	von Kommunen	insgesamt	3.134,9	19,0%
		davon inst. Förderung	3.116,3	99,4%
		davon Projektförderung	18,6	0,6%



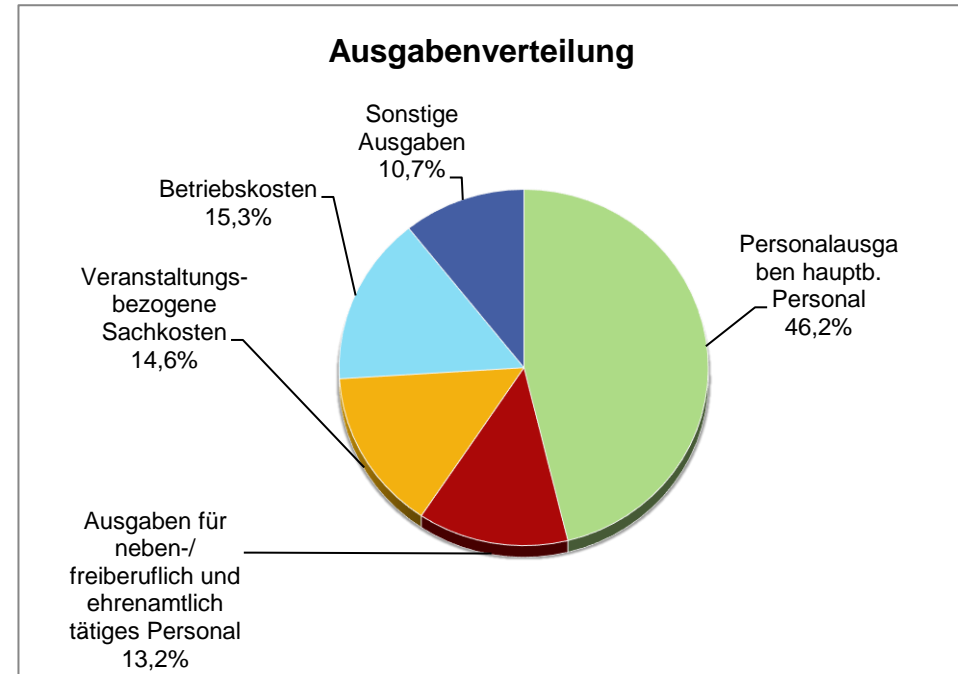
* Die Berechnungen erfolgen auf Grundlage der erhobenen Werte in vollen Euro-Beträgen.

Geringe Abweichungen in Additionen sind bei Darstellungen in 1.000 Euro auf Rundungseffekte zurückzuführen.

Evangelische Erwachsenenbildung in der Bundesrepublik Deutschland 2013

3.3 Ausgaben nach Art in 1000 €

Land		Bundesrepublik		
Ausgaben insgesamt*		72.017	100,0%	
darunter	Personalausgaben hauptb. Personal	33.257	46,2%	
	Ausgaben für neben-/freiberuflich und ehrenamtlich tätiges Personal	insgesamt	9.492	13,2%
		davon für Honorare/Reisekosten	9.468	99,7%
		davon für Aufwandsentschäd. ehrenamtl. Mitarbeitende	24	0,3%
		insgesamt	10.544	14,6%
	Veranstaltungsbezogene Sachkosten	davon Kosten für didaktisches Material	1.361	12,9%
		davon sonstige veranstaltungsbezogene Sachkosten	9.182	87,1%
		insgesamt	11.006	15,3%
	Betriebskosten	davon Kosten für Gebäude/ Räume, Miete/ Mietnebenkosten	6.651	60,4%
		davon Geschäftsausgaben, Verwaltung, Geräte, Wartung	3.168	28,8%
		davon Druckkosten, Veröffentlichungen	1.187	10,8%
		insgesamt	11.006	15,3%
	Sonstige Ausgaben		7.718	10,7%



* Die Berechnungen erfolgen auf Grundlage der erhobenen Werte in vollen Euro-Beträgen.

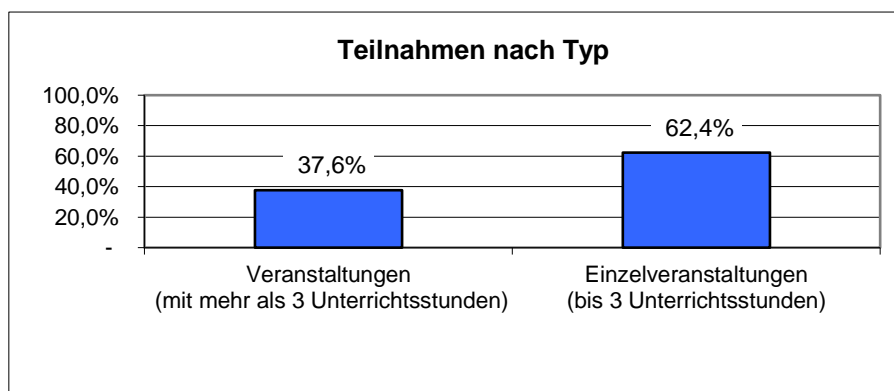
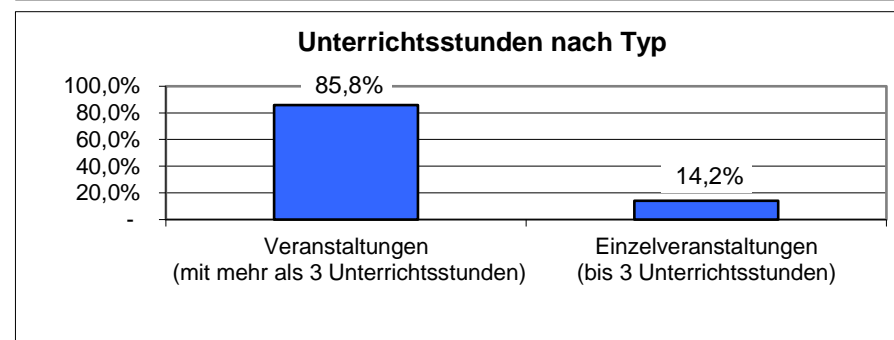
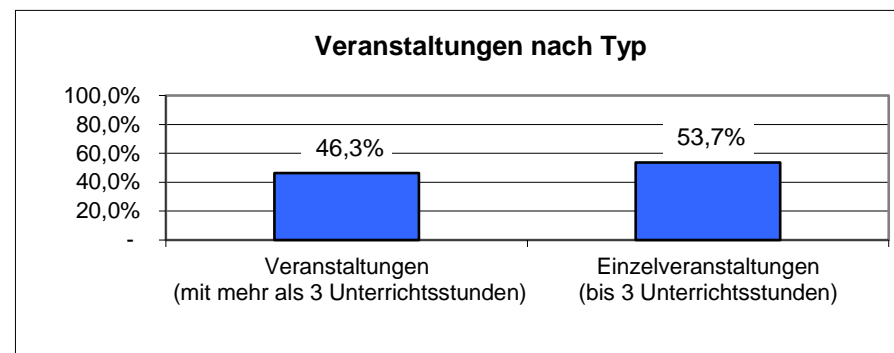
Geringe Abweichungen in Additionen sind bei Darstellungen in 1.000 Euro auf Rundungseffekte zurückzuführen.

Evangelische Erwachsenenbildung in der Bundesrepublik Deutschland 2013

4.1 Veranstaltungen nach Veranstaltungstypen (Übersicht
Veranstaltungen, Unterrichtsstunden, Teilnahmen)

Land		Bundesrepublik		
Veranstaltungen (mit mehr als 3 Unterrichtsstunden)	Anzahl		64.591	46,3%
	Unterrichtsstunden		1.041.203	85,8%
	Teilnahmen	insgesamt	1.043.560	37,6%
		davon Frauen*	348.248	71,3%
		davon Männer*	140.411	28,7%
Einzelveranstaltungen (bis 3 Unterrichtsstunden)	Anzahl		74.804	53,7%
	Unterrichtsstunden		171.889	14,2%
	Teilnahmen	insgesamt	1.733.032	62,4%
Veranstaltungen insgesamt	Anzahl		139.395	100,0%
	Unterrichtsstunden		1.213.092	100,0%
	Teilnahmen	insgesamt	2.776.592	100,0%

* Die Geschlechteraufteilung wird nur für Veranstaltungen mit 4 und mehr Unterrichtsstunden erhoben. Prozentwerte beziehen sich auf alle Teilnehmenden mit Angaben zum Geschlecht.



Evangelische Erwachsenenbildung in der Bundesrepublik Deutschland 2013

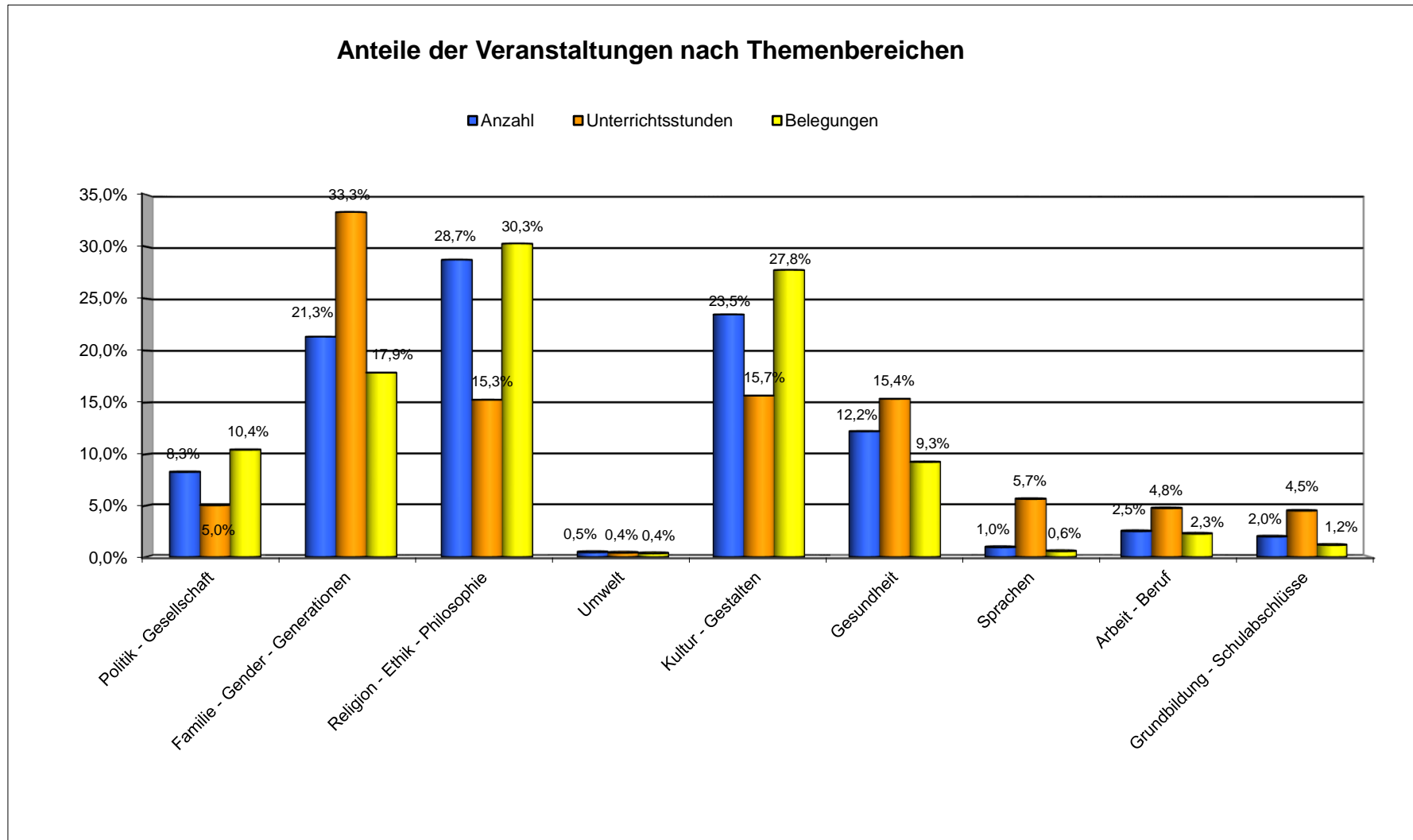
4.2.1 Veranstaltungen nach Veranstaltungstypen und Themenbereichen

	Veranstaltungen (mit mehr als 3 Unterrichtsstunden)					Einzelveranstaltungen (bis 3 Unterrichtsstunden)			Veranstaltungen insgesamt		
	Anzahl	Unterrichts- stunden	Teilnahmen			Anzahl	Unterrichts- stunden	Teilnahmen insgesamt	Anzahl	Unterrichts- stunden	Teilnahmen insgesamt
			insgesamt	davon Frauen*	davon Männer*						
1	2	3	4	5	6	7	8	11	12	13	
Politik - Gesellschaft	3.424 29,7%	42.990 70,2%	75.318 26,0%	23.607 64,1%	13.205 35,9%	8.118 70,3%	18.219 29,8%	214.749 74,0%	11.542 100,0%	61.209 100,0%	290.067 100,0%
Familie - Gender - Generationen	18.916 63,6%	375.101 92,8%	263.491 53,1%	113.537 69,6%	49.519 30,4%	10.826 36,4%	29.179 7,2%	232.830 46,9%	29.742 100,0%	404.280 100,0%	496.321 100,0%
Religion - Ethik - Philosophie	13.838 34,5%	129.486 69,9%	261.268 31,1%	73.379 70,2%	31.194 29,8%	26.235 65,5%	55.702 30,1%	579.903 68,9%	40.073 100,0%	185.188 100,0%	841.171 100,0%
Umwelt	251 38,4%	3.867 76,1%	4.161 41,8%	2.219 66,7%	1.108 33,3%	403 61,6%	1.217 23,9%	5.804 58,2%	654 100,0%	5.084 100,0%	9.965 100,0%
Kultur - Gestalten	11.684 35,7%	143.269 75,4%	231.662 30,1%	42.504 72,9%	15.794 27,1%	21.042 64,3%	46.725 24,6%	539.014 69,9%	32.726 100,0%	189.994 100,0%	770.676 100,0%
Gesundheit	10.968 64,3%	170.499 91,5%	137.340 53,4%	58.404 80,7%	13.998 19,3%	6.080 35,7%	15.796 8,5%	119.675 46,6%	17.048 100,0%	186.295 100,0%	257.015 100,0%
Sprachen	1.153 86,6%	68.088 99,3%	13.097 83,1%	5.458 63,7%	3.104 36,3%	178 13,4%	492 0,7%	2.659 16,9%	1.331 100,0%	68.580 100,0%	15.756 100,0%
Arbeit - Beruf	2.160 61,6%	54.819 95,0%	30.834 48,9%	14.184 66,0%	7.307 34,0%	1.347 38,4%	2.912 5,0%	32.216 51,1%	3.507 100,0%	57.731 100,0%	63.050 100,0%
darunter Maßnahmen nach SGB III	82 100,0%	21.020 36,4%	775 100,0%	358 46,2%	417 53,8%	-	-	-	82 100,0%	57.731 100,0%	775 100,0%
Grundbildung - Schulabschlüsse	2.197 79,3%	53.084 97,0%	26.389 81,0%	14.956 74,3%	5.182 25,7%	575 20,7%	1.647 3,0%	6.182 19,0%	2.772 100,0%	54.731 100,0%	32.571 100,0%
davon Alpha- betisierung	4 100,0%	991 100,0%	35 100,0%	27 77,1%	8 22,9%	-	-	-	4 100,0%	991 100,0%	35 100,0%
davon Schlüssel- kompetenzen	274 94,5%	5.572 99,1%	2.722 93,0%	1.954 71,8%	768 28,2%	16 5,5%	48 0,9%	206 7,0%	290 100,0%	5.620 100,0%	2.928 100,0%
davon Schul- abschlüsse	14 66,7%	2.934 99,6%	163 59,7%	61 42,1%	84 57,9%	7 33,3%	13 0,4%	110 40,3%	21 100,0%	2.947 100,0%	273 100,0%
davon Qualifikation Ehrenamtlicher	1.020 90,1%	18.294 98,1%	12.454 90,3%	8.527 79,5%	2.195 20,5%	112 9,9%	353 1,9%	1.332 9,7%	1.132 100,0%	18.647 100,0%	13.786 100,0%
insgesamt	64.591 46,3%	1.041.203 85,8%	1.043.560 37,6%	348.248 71,3%	140.411 28,7%	74.804 53,7%	171.889 14,2%	1.733.032 62,4%	139.395 100,0%	1.213.092 100,0%	2.776.592 100,0%

* Die Geschlechteraufteilung wird nur für Veranstaltungen mit 4 und mehr Unterrichtsstunden erhoben. Prozentwerte beziehen sich auf die Summe aller Teilnehmenden mit Angaben zum Geschlecht nach Themenbereich.

Evangelische Erwachsenenbildung in der Bundesrepublik Deutschland 2013

4.2.2 Anteile der Veranstaltungen nach Themenbereichen



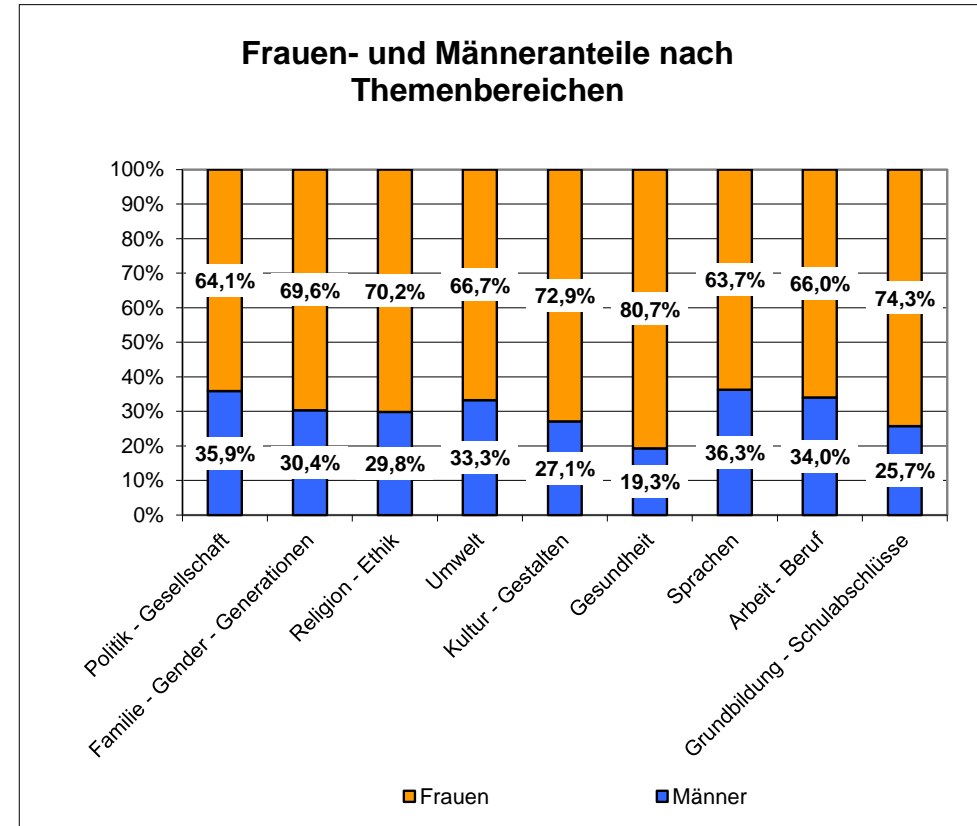
Evangelische Erwachsenenbildung in der Bundesrepublik Deutschland 2013**4.3 Veranstaltungen nach Art der Anerkennung**

	Land	Bundesrepublik	
Veranstaltungen mit mehr als 3 U.-Std.	Anzahl	64.591	
	davon als BF anerkannt	148	0,2%

Evangelische Erwachsenenbildung in der Bundesrepublik Deutschland 2013

4.4 Frauen-/Männeranteile in Veranstaltungen nach Themenbereichen

Frauenanteil/Männeranteil*		Bundesrepublik	
		Frauen	Männer
Themenbereiche	Politik - Gesellschaft	64,1%	35,9%
	Familie - Gender - Generationen	69,6%	30,4%
	Religion - Ethik	70,2%	29,8%
	Umwelt	66,7%	33,3%
	Kultur - Gestalten	72,9%	27,1%
	Gesundheit	80,7%	19,3%
	Sprachen	63,7%	36,3%
	Arbeit - Beruf	66,0%	34,0%
	Grundbildung - Schulabschlüsse	74,3%	25,7%
	insgesamt	71,3%	28,7%

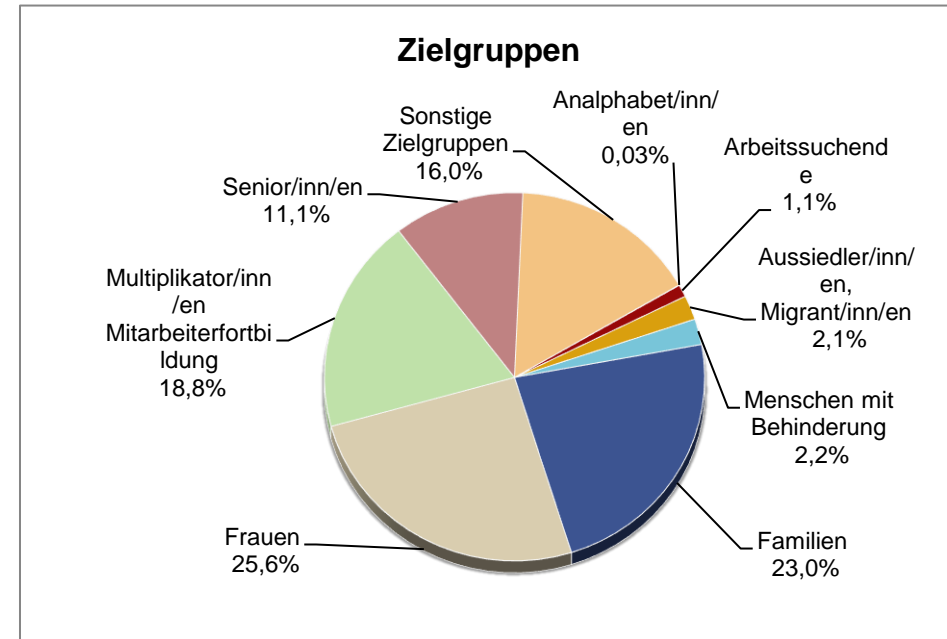


* Die Geschlechterverteilung wird nur bei Veranstaltungen mit mehr als 3 Unterrichtsstunden erhoben.

Evangelische Erwachsenenbildung in der Bundesrepublik Deutschland 2013

4.5 Veranstaltungen nach Zielgruppen

Zielgruppen	Bundesrepublik	
<i>keine spezielle Zielgruppe</i>	126.365	90,7%
Analphabet/inn/en	4	0,0%
Arbeitssuchende	139	1,1%
Aussiedler/inn/en, Migrant/inn/en	278	2,1%
Menschen mit Behinderung	293	2,2%
Familien	2.998	23,0%
Frauen	3.333	25,6%
Multiplikator/inn/en Mitarbeiterfortbildung	2.454	18,8%
Senior/inn/en	1.451	11,1%
Sonstige Zielgruppen	2.080	16,0%
ingesamt	13.030	100,0%



Evangelische Erwachsenenbildung in der Bundesrepublik Deutschland 2013

4.6 Veranstaltungen nach Zielgruppen und Themenbereichen

Themenbereiche	keine spezielle Zielgruppe	Analphabet/i nn/en	Arbeits- suchende	Aussiedler/ inn/en, Migrant/inn/ en	Menschen mit Behin- derung	Familien	Frauen	Multipli- kator/ inn/en	Senior/ inn/en	Sonstige Zielgruppen	insgesamt
	1	2	3	4	5	6	8	9	10	11	12
Politik - Gesellschaft	10.269 89,0%	-	37 2,9%	18 1,4%	14 1,1%	46 3,6%	486 38,2%	238 18,7%	183 14,4%	251 19,7%	1.273 100,0%
Familie - Gender - Generationen	24.540 82,5%	-	1 0,0%	5 0,1%	33 0,6%	2.667 51,3%	1.071 20,6%	484 9,3%	354 6,8%	587 11,3%	5.202 100,0%
Religion - Ethik	37.843 94,4%	-	2 0,1%	7 0,3%	4 0,2%	91 4,1%	993 44,5%	334 15,0%	497 22,3%	302 13,5%	2.230 100,0%
Umwelt	585 89,5%	-	-	-	-	9 13,0%	37 53,6%	10 14,5%	4 5,8%	9 13,0%	69 100,0%
Kultur - Gestalten	31.922 97,5%	-	-	3 0,4%	6 0,7%	15 1,9%	371 46,1%	15 1,9%	138 17,2%	256 31,8%	804 100,0%
Gesundheit	16.391 96,1%	-	-	1 0,2%	8 1,2%	73 11,1%	211 32,1%	29 4,4%	94 14,3%	241 36,7%	657 100,0%
Sprachen	1.020 76,6%	-	1 0,3%	216 69,5%	3 1,0%	-	10 3,2%	-	70 22,5%	11 3,5%	311 100,0%
Arbeit - Beruf	2.729 77,8%	-	89 11,4%	19 2,4%	49 6,3%	85 10,9%	85 10,9%	194 24,9%	35 4,5%	222 28,5%	778 100,0%
davon Maßnahmen nach SGB III	2 2,4%	-	-	-	-	-	-	-	-	-	80 100,0%
Grundausbildung - Schulabschlüsse	1.066 38,5%	4 0,2%	9 0,5%	9 0,5%	176 10,3%	12 0,7%	69 4,0%	1.150 67,4%	76 4,5%	201 11,8%	1.706 100,0%
davon Alpha- betisierung	-	4 100,0%	-	-	-	-	-	-	-	-	4 100,0%
davon Schlüssel- kompetenzen	180 62,1%	-	-	-	1 0,9%	1 0,9%	38 34,5%	1 0,9%	58 52,7%	11 10,0%	110 100,0%
davon Schul- abschlüsse	9 42,9%	-	9 75,0%	-	-	-	-	-	-	3 25,0%	12 100,0%
davon Qualifikation Ehrenamtlicher	330 29,2%	-	-	-	-	1 0,1%	1 0,1%	800 99,8%	-	-	802 100,0%
insgesamt	126.365 90,7%	4 0,0%	139 1,1%	278 2,1%	293 2,2%	2.998 23,0%	3.333 25,6%	2.454 18,8%	1.451 11,1%	2.080 16,0%	13.030 100,0%

Evangelische Erwachsenenbildung in der Bundesrepublik Deutschland 2013

5.1 Zeitreihen

Kerndaten										
Jahr	Einrichtungen	ausgewertet	Stellen			Hauptberufliche tätige Personen	Neben-/ freiberufliche/ ehrenamtliche Mitarbeiter/Honorarkräfte	Kurse, Lehrgänge, Seminare		
			Leitung	Hauptberufliche päd. Mitarbeiter	weiteres hauptberufliche Personal			Anzahl	Unterrichtsstunden	Teilnahmefälle
	1	2	3	4	5	6	7	8	9	10
2002	577	456	263,7	856,2	873,5	2.567	20.396	91.160	1.699.052	1.473.372
2003	578	458	261,0	816,0	916,2	2.500	20.122	93.590	1.679.577	1.767.864
2004	486	417	162,3	579,0	699,9	1.862	13.151	64.529	1.251.383	1.334.459
2005	481	377	139,3	489,6	685,2	1.621	29.295	57.217	1.068.074	1.205.995
2006	480	329	123,1	445,0	517,6	1.476	28.322	55.657	1.096.407	1.136.552
2007	479	402	191,1	469,5	550,6	1.591	30.252	61.902	1.096.403	1.164.516
2008	478	401	178,2	477,7	518,3	1.652	32.843	62.749	1.121.736	1.232.564
2009	468	392	183,1	427,9	538,2	1.510	37.386	63.801	1.128.326	1.275.383
2010	473	394	206,4	388,9	519,6	1.465	37.852	64.098	1.130.802	1.193.192
2011	462	382	190,1	385,4	496,8	1.455	46.484	63.931	1.074.136	1.084.219
2012	461	387	196,0	379,0	504,2	1.451	48.290	64.699	1.038.937	1.059.500
2013	459	386	200,0	396,7	521,7	1.497	49.833	64.591	1.041.203	1.043.560

Evangelische Erwachsenenbildung in der Bundesrepublik Deutschland 2013

noch Kerndaten									
Einzelveranstaltungen			Finanzierung/Einnahmen in 1.000 EUR						Jahr
Anzahl	Unterrichts- stunden	Teilnahme- fälle	insgesamt	darunter Teilnehmer- gebühren	darunter Öffentliche Mittel				
					insgesamt	darunter von Kommunen	darunter vom Land	darunter Drittmittel	
11	12	13	14	15	16	17	18	19	
74.228	190.110	1.826.074	94.360	25.233	17.928	2.160	14.218	70	2002
74.652	173.767	1.889.999	113.408	32.085	20.868	3.530	15.740	72	2003
71.267	160.531	1.814.455	79.870	22.862	16.618	3.177	12.158	52	2004
74.937	182.716	1.900.194	68.022	18.668	14.523	3.188	10.801	31	2005
89.674	214.328	1.785.078	58.177	15.586	13.407	2.258	9.996	24	2006
72.957	171.894	1.756.595	63.127	19.094	14.523	3.188	10.801	31	2007
79.841	242.005	2.010.056	64.693	20.040	15.262	2.777	11.713	7	2008
90.994	191.721	1.838.008	70.989	20.772	15.168	2.697	11.647	14	2009
76.089	181.506	1.845.003	68.296	21.008	15.372	2.852	11.806	2	2010
74.448	173.073	1.761.464	71.472	21.719	15.574	2.658	12.282	0	2011
76.486	179.296	1.773.865	69.520	21.224	15.563	2.622	12.435	10	2012
74.804	171.889	1.733.032	72.347	22.374	16.466	3.135	12.753	18	2013

Evangelische Erwachsenenbildung in der Bundesrepublik Deutschland 2013

5.1 Zeitreihen

Veranstaltungsprofil (über alle erfassten Veranstaltungen)										
Jahr	Unterrichtsstunden - Themenbereiche									
	Politik - Gesellschaft		Familie - Gender - Generationen		Religion - Ethik		Umwelt		Kultur - Gestalten	
	U.-Std.	Anteil	U.-Std.	Anteil	U.-Std.	Anteil	U.-Std.	Anteil	U.-Std.	Anteil
	20	21	22	23	24	25			26	27
2002	96.082	5,1%	914.136	48,4%	175.199	9,3%	8281	0,4%	255.531	13,5%
2003	102.898	5,6%	890.681	48,1%	186.652	10,07%	7368	0,4%	244975	13,2%
2004	85.246	6,0%	644.306	45,6%	174.544	12,4%	6204	0,4%	199.202	14,1%
2005	69.904	5,6%	511.654	40,9%	188.729	15,1%	4.116	0,3%	200.936	16,1%
2006	66.069	5,0%	556.428	42,5%	178.059	13,6%	3.564	0,3%	209.335	16,0%
2007	65.659	5,2%	510.752	40,3%	177.060	14,0%	5.025	0,4%	187.244	14,8%
2008	78.209	5,7%	515.430	37,8%	196.792	14,4%	3.250	0,2%	222.634	16,3%
2009	72.682	5,5%	497.280	37,7%	179.182	13,6%	4.331	0,3%	219.909	16,7%
2010	74.909	5,7%	490.775	37,4%	193.242	14,7%	4.812	0,4%	191.375	14,6%
2011	69.729	5,6%	456.872	36,6%	183.613	14,7%	5.719	0,5%	190.106	15,2%
2012	60.936	5,0%	424.073	34,8%	195.006	16,0%	5.307	0,4%	186.663	15,3%
2013	61.209	5,0%	404.280	33,3%	185.188	15,3%	5.084	0,4%	189.994	15,7%

Evangelische Erwachsenenbildung in der Bundesrepublik Deutschland 2013

5.1 Zeitreihen

noch Veranstaltungsprofil (über alle erfassten Veranstaltungen)											Jahr
noch Unterrichtsstunden - Themenbereiche											
Gesundheit		Sprachen		Arbeit - Beruf		Grundbildung - Schulabschlüsse		Veranstaltungen insgesamt			
U.-Std.	Anteil	U.-Std.	Anteil	U.-Std.	Anteil	U.-Std.	Anteil	U.-Std.	Anteil		
28	29	30	31	32	33	34	35	36	37		
243.996	12,9%	27.153	1,4%	118.393	6,3%	50.391	2,7%	1.889.162	100%	2002	
231.772	12,5%	42.985	2,3%	101.100	5,5%	44.914	2,4%	1.853.345	100%	2003	
161.674	11,5%	40.996	2,9%	63.803	4,5%	35.941	2,5%	1.411.916	100%	2004	
165.020	13,2%	37.477	3,0%	41.617	3,3%	31.337	2,5%	1.250.790	100%	2005	
174.865	13,3%	45.218	3,4%	44.885	3,4%	32.312	2,5%	1.310.735	100%	2006	
177.700	14,0%	49.296	3,9%	50.644	4,0%	44.917	3,5%	1.268.297	100%	2007	
191.351	14,0%	56.750	4,2%	56.700	4,2%	42.625	3,1%	1.363.741	100%	2008	
179.242	13,6%	66.858	5,1%	55.833	4,2%	44.730	3,4%	1.320.047	100%	2009	
180.944	13,8%	71.722	5,5%	62.814	4,8%	41.715	3,2%	1.312.308	100%	2010	
177.367	14,2%	62.278	5,0%	60.718	4,9%	40.807	3,3%	1.247.209	100%	2011	
180.790	14,8%	64.437	5,3%	56.687	4,7%	44.334	3,6%	1.218.233	100%	2012	
186.295	15,4%	68.580	5,7%	57.731	4,8%	54.731	4,5%	1.213.092	100%	2013	

Evangelische Erwachsenenbildung in der Bundesrepublik Deutschland 2013

5.1 Zeitreihen

Kennzahlen													
Jahr	Ausgewählte Kennzahlen												Jahr
	Personenbezogene Kennzahlen					Finanzierungsbezogene Kennzahlen		Unterrichtsbezogene Kennzahlen					
	Hauptb. nicht päd. Personal pro päd. Stelle ¹⁾	Veranstaltungen ²⁾ pro päd. Stelle	Frauen-anteil (Stellen) am hauptb. Personal	Veranstaltungen pro neben-/freiberufl./ehrenamtl. Mitarb./Honorarkräfte	Frauen-anteil an neben-/freiberufl. Mitarb.	Anteil der Kommunen an den öffentlichen Mitteln [EUR]	Anteil des Landes an den öffentlichen Mitteln [EUR]	Ustd./Kurs (mit mehr als 3 UStd)	Teilnahmefälle pro Kurs (mit mehr als 3 UStd)	Ustd. pro Einzelveranstaltung	Teilnahmefälle pro Einzelveranstaltung	Anteil der Einzelveranstaltungen am Gesamtunterrichtsvolumen	
	38	39	40	41	42	43	44	45	46	47	48	49	
2002	1,0	193,2	81,7%	8,1	79,6%	12,0%	79,3%	18,64	16,16	2,56	24,60	10,1%	2002
2003	1,1	206,2	81,9%	8,4	78,9%	16,9%	75,4%	17,95	18,89	2,33	25,32	9,4%	2003
2004	1,2	234,5	80,7%	10,3	63,2%	19,1%	73,2%	19,39	20,68	2,25	25,46	11,4%	2004
2005	1,3	269,9	67,4%	4,5	49,2%	22,0%	74,4%	18,67	21,08	2,44	25,36	14,6%	2005
2006	1,2	326,6	67,5%	5,1	45,0%	16,8%	74,6%	19,70	20,42	2,39	19,91	16,4%	2006
2007	1,2	287,2	68,2%	4,5	59,4%	22,0%	74,4%	17,71	18,81	2,36	24,08	13,6%	2007
2008	1,0	298,5	69,1%	4,3	52,8%	18,2%	76,7%	17,88	19,64	3,03	25,18	17,7%	2008
2009	1,3	361,8	72,2%	4,1	47,7%	17,8%	76,8%	17,69	19,99	2,11	20,20	14,5%	2009
2010	1,3	360,5	70,8%	3,7	58,7%	18,6%	76,8%	17,64	18,62	2,39	24,25	13,8%	2010
2011	1,3	359,1	70,9%	3,0	56,7%	17,1%	78,9%	16,80	16,96	2,32	23,66	13,9%	2011
2012	1,3	372,5	70,6%	2,9	57,2%	16,8%	79,9%	16,06	16,38	2,34	23,19	14,7%	2012
2013	1,3	351,4	71,7%	2,8	57,8%	19,0%	77,4%	16,12	16,16	2,30	23,17	14,2%	2013

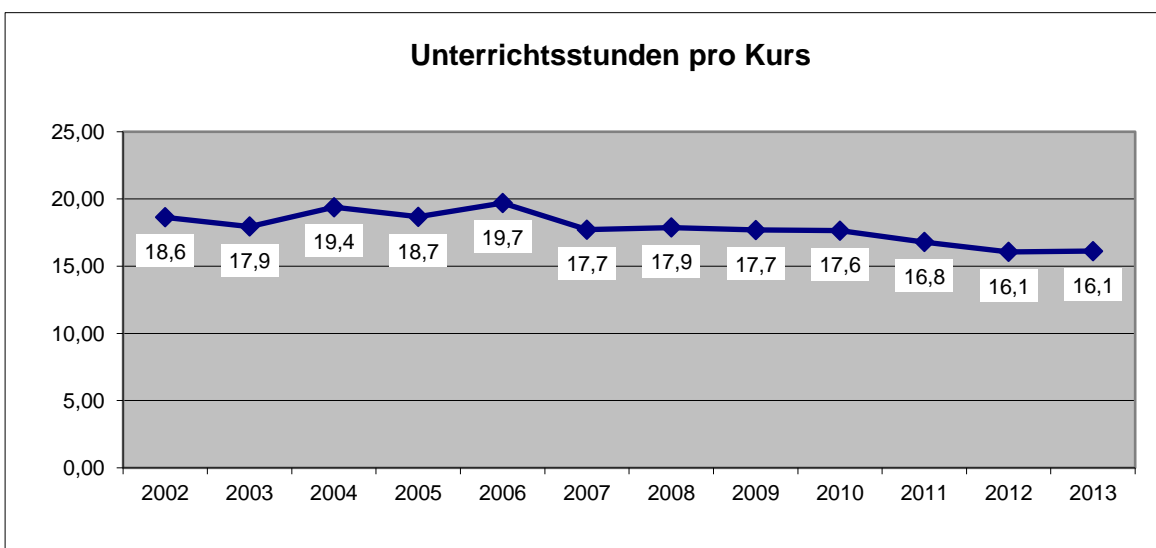
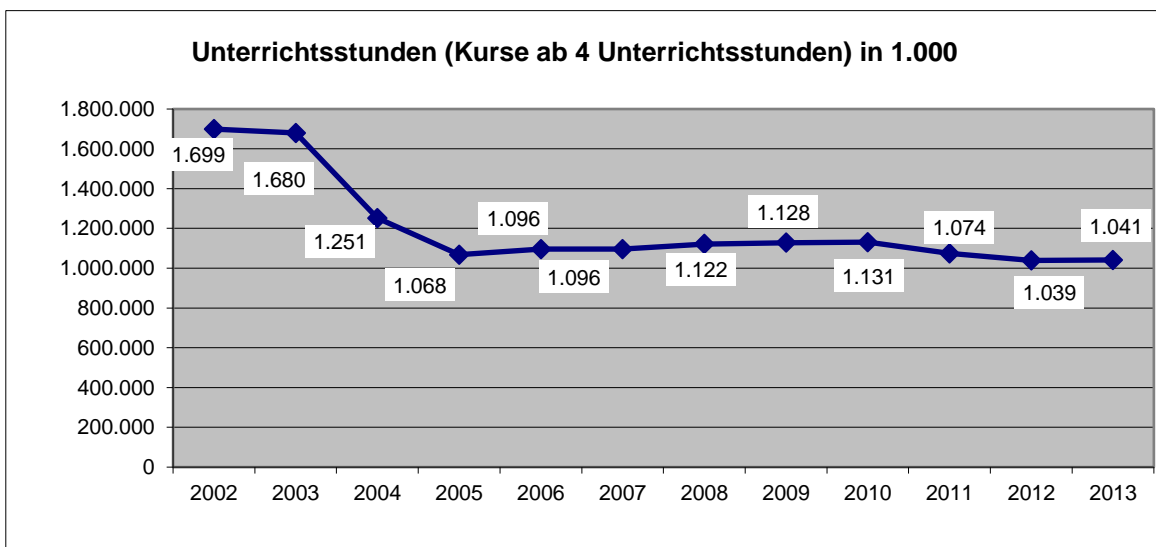
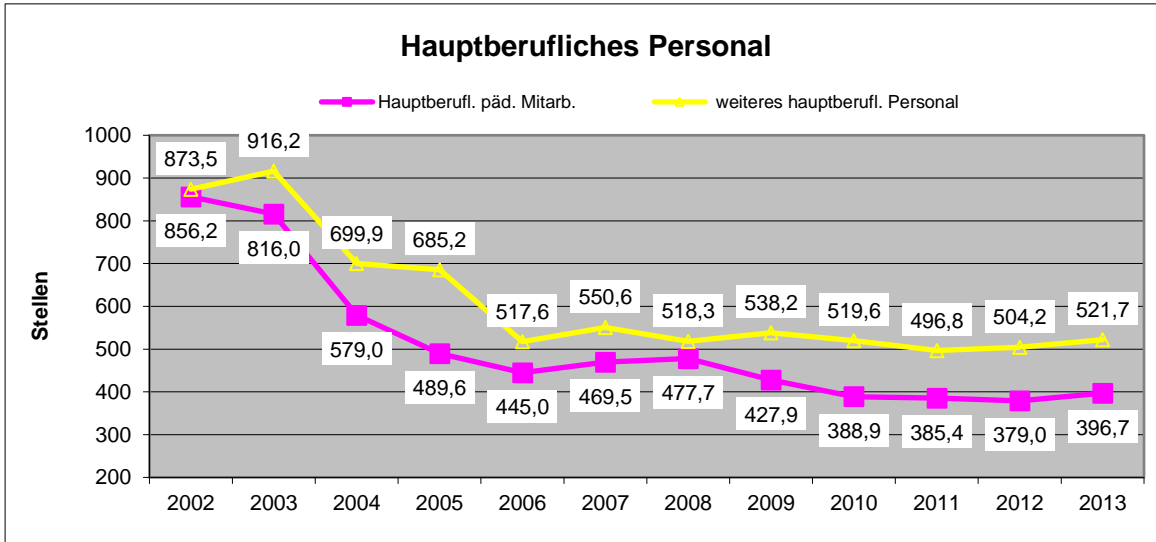
Evangelische Erwachsenenbildung in der Bundesrepublik Deutschland 2013

5.1 Zeitreihen

Personal												
Jahr	Hauptberufliches Personal (Stellen und tätige Personen)											
	Leitung/Stellen		päd. Personal/Stellen		Verwaltungspersonal/ Stellen		Wirtschaftspersonal/ Stellen		Sonstiges Personal/ Stellen		hauptberufl. tätige Personen	
	insgesamt	Frauenanteil	insgesamt	Frauenanteil	insgesamt	Frauenanteil	insgesamt	Frauenanteil	insgesamt	Frauenanteil	insgesamt	Frauenanteil
	50	51	52	53	54	55	56	57	58	59	60	61
2002	263,7	58,6%	856,2	80,7%	401,6	94,7%	363,9	95,2%	108,0	52,0%	2.567	84,9%
2003	261,0	62,8%	816,0	79,3%	440,0	94,7%	374,4	95,1%	102,0	49,0%	2.500	84,5%
2004	162,3	57,9%	579,0	77,9%	362,1	95,0%	293,6	92,7%	64,2	32,0%	1.862	83,4%
2005	139,3	44,7%	498,6	61,3%	323,7	90,4%	269,5	70,7%	65,0	33,8%	1.621	75,3%
2006	123,1	42,4%	445,0	60,3%	284,0	92,0%	185,6	74,4%	48,0	27,1%	1.476	76,2%
2007	191,1	42,4%	469,5	65,6%	303,3	91,5%	191,0	74,7%	56,3	30,7%	1.591	75,3%
2008	178,2	41,4%	477,7	68,3%	291,0	90,7%	166,3	75,5%	61,0	36,6%	1.652	76,5%
2009	183,1	44,4%	427,9	65,6%	304,4	95,4%	179,4	90,0%	54,4	29,0%	1.510	76,2%
2010	206,4	51,9%	388,9	71,6%	297,9	87,7%	170,9	74,0%	50,8	30,5%	1.465	76,6%
2011	190,1	49,2%	385,4	70,4%	287,3	89,4%	163,4	75,3%	46,1	33,2%	1.455	77,9%
2012	196,0	48,8%	379,0	68,6%	289,1	91,6%	169,4	74,1%	45,7	34,8%	1.451	77,5%
2013	200,0	51,3%	396,7	66,1%	298,9	95,5%	174,8	76,4%	48,0	37,5%	1.497	78,0%

noch Personal						
Neben-/freiberufl./ehrenamtl. Mitarbeitende						Jahr
Neben-/freiberufl. Mitarbeitende		ehrenamtl. Mitarbeitende		Honorarkräfte		
insgesamt	Frauenanteil	insgesamt	Frauenanteil	insgesamt	Frauenanteil	
62	63	64	65	66	67	
10.381	79,6%	10.015	77,5%			2002
10.109	78,9%	10.013	77,2%			2003
1.747	63,1%	9.011	78,5%	2.393	61,4%	2004
820	49,2%	7.693	71,3%	20.782	22,6%	2005
1.926	45,0%	6.615	69,5%	19.781	17,3%	2006
1.918	59,4%	8.808	70,6%	19.526	55,8%	2007
2.957	52,8%	9.088	70,4%	20.798	58,7%	2008
2.203	47,7%	9.371	64,0%	25.812	60,2%	2009
6.731	58,7%	9.252	64,4%	21.869	59,4%	2010
3.011	56,7%	8.661	70,3%	34.812	57,1%	2011
2.803	57,2%	8.525	67,7%	36.962	60,0%	2012
2.187	57,8%	8.558	67,9%	39.088	61,0%	2013

5.2 Zeitreihen - Diagramme 2013



5.2 Zeitreihen - Diagramme 2013

