



Deutsches Institut für
Erwachsenenbildung

Leibniz-Zentrum für
Lebenslanges Lernen



Evangelische Erwachsenenbildung
in der
Bundesrepublik Deutschland 2015

Verzeichnis der Tabellen und Diagramme

- 1.1 Institutionen - Strukturelle Daten
- 1.2 Institutionen nach Wirkungsgebiet
- 1.3 Institutionen nach Rechtsform
- 1.4 Institutionen nach Einrichtungstyp
- 1.5 Institutionen nach Aufgabenschwerpunkt

- 2.1 Hauptberufliches Personal (besetzte Stellen am 31.12.) nach Funktion und Geschlecht
- 2.2 Hauptberufliches Personal (besetzte Stellen am 31.12.) nach Beschäftigungsart, Funktion und Geschlecht
- 2.3 Haupt-, frei-, nebenberuflich sowie ehrenamtlich tätiges Personal (im Berichtsjahr tätige Personen) nach Geschlecht

- 3.1 Finanzierung nach Art der Einnahmen in 1.000 €
- 3.2 Öffentliche Mittel in 1000 €
- 3.3 Ausgaben nach Art in 1000 €

- 4.1 Veranstaltungen nach Veranstaltungstypen (Übersicht Veranstaltungen, Unterrichtsstunden, Teilnahmen)
- 4.2.1 Veranstaltungen nach Veranstaltungstypen und Themenbereichen
- 4.2.2 Anteile der Veranstaltungen nach Themenbereichen
- 4.3 Veranstaltungen nach Art der Anerkennung
- 4.4 Frauen-/Männeranteile in Veranstaltungen nach Themenbereichen
- 4.5 Veranstaltungen nach Zielgruppen
- 4.6 Veranstaltungen nach Zielgruppen und Themenbereichen

- 5.1 Zeitreihen
- 5.2 Zeitreihen - Diagramme

Evangelische Erwachsenenbildung in der Bundesrepublik Deutschland 2015

1.1 Institutionen - Strukturelle Daten¹⁾

Einrichtungen		Bundesrepublik			
		insgesamt			
			455	100,0%	
		davon ausgewertet ²⁾	377	82,9%	
darunter	selbständige Hauptstellen	insgesamt ³⁾		259	68,7%
		Zweigstellen	insgesamt	940	100,0%
			davon hauptber. geleitet	101	10,7%
			davon nicht hauptber. geleitet	839	89,3%
		keine selbst. Hauptstelle ³⁾		22	5,8%
	Einrichtungen mit eigener Tagungsstätte ³⁾	Ja	123	32,6%	
		Nein	158	41,9%	
Einrichtungen mit eigenem Übernachtungsbetrieb ³⁾	Ja	26	6,9%		
	Nein	255	67,6%		

¹⁾ Für die über Sammelbögen mit erfassten Einrichtungen liegen nicht in allen Fällen institutionelle Daten vor.

²⁾ Für folgende Bundesländer wurden Altdaten eingelesen (in Klammern Anzahl der Berichtsbögen): Ba.-Württ. (2), Bayern (2), Sachsen (1).

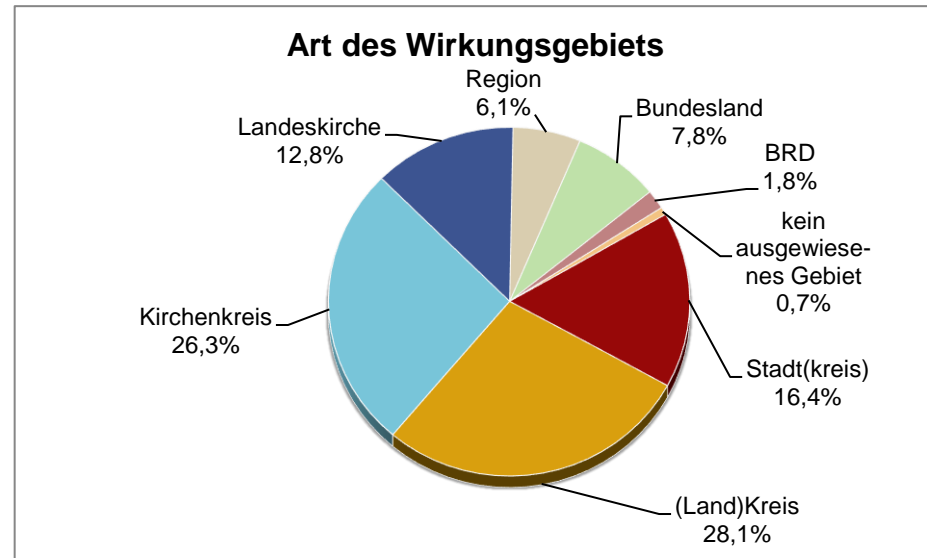
³⁾ Prozentwerte beziehen sich auf alle ausgewerteten Berichtsbögen.

Evangelische Erwachsenenbildung in der Bundesrepublik Deutschland 2015

1.2 Institutionen nach Wirkungsgebiet*

		Bundesrepublik	
Art des Wirkungsgebiets	Gemeinde	-	-
	Stadt(kreis)	46	16,4%
	(Land)Kreis	79	28,1%
	Kirchenkreis	74	26,3%
	Landeskirche	36	12,8%
	Region	17	6,1%
	Bundesland	22	7,8%
	BRD	5	1,8%
	kein ausgewiesenes Gebiet	2	0,7%
insgesamt		281	100,0%

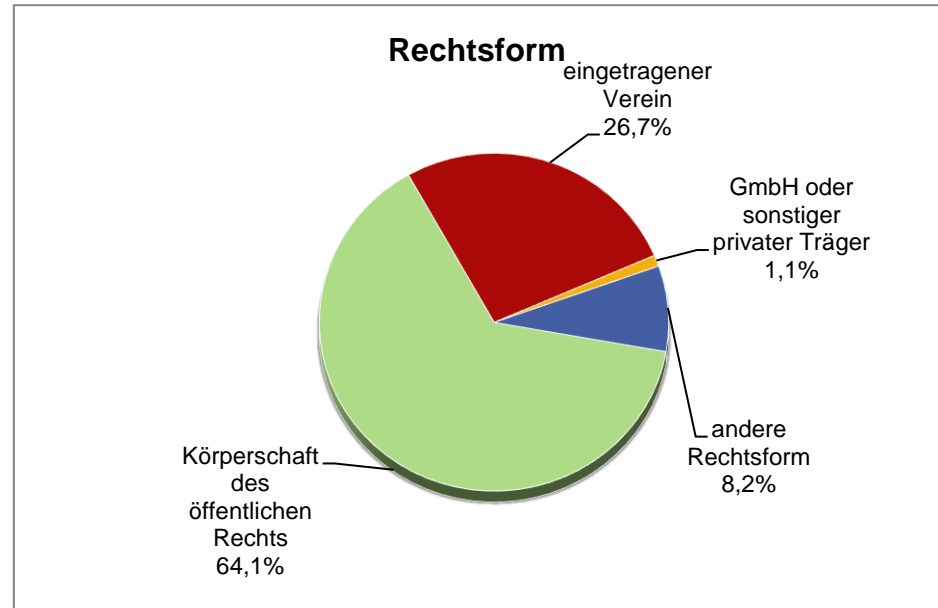
* Für die über Sammelbögen erfassten Einrichtungen liegen nicht in allen Fällen institutionelle Angaben vor.



Evangelische Erwachsenenbildung in der Bundesrepublik Deutschland 2015

1.3 Institutionen nach Rechtsform*

		Bundesrepublik	
Rechtsform	Körperschaft des öffentlichen Rechts	180	64,1%
	davon		
	Gemeinde, Stadtkreis	-	-
	Zweckverband	-	-
	regionale kirchliche Trägerorganisation	142	78,9%
	Landeskirche	37	20,6%
	Kreis (öffentliche) Stiftung	1	0,6%
	eingetragener Verein	75	26,7%
	GmbH oder sonstiger privater Träger	3	1,1%
	privatrechtliche Stiftung	-	-
andere Rechtsform	23	8,2%	
insgesamt		281	100,0%

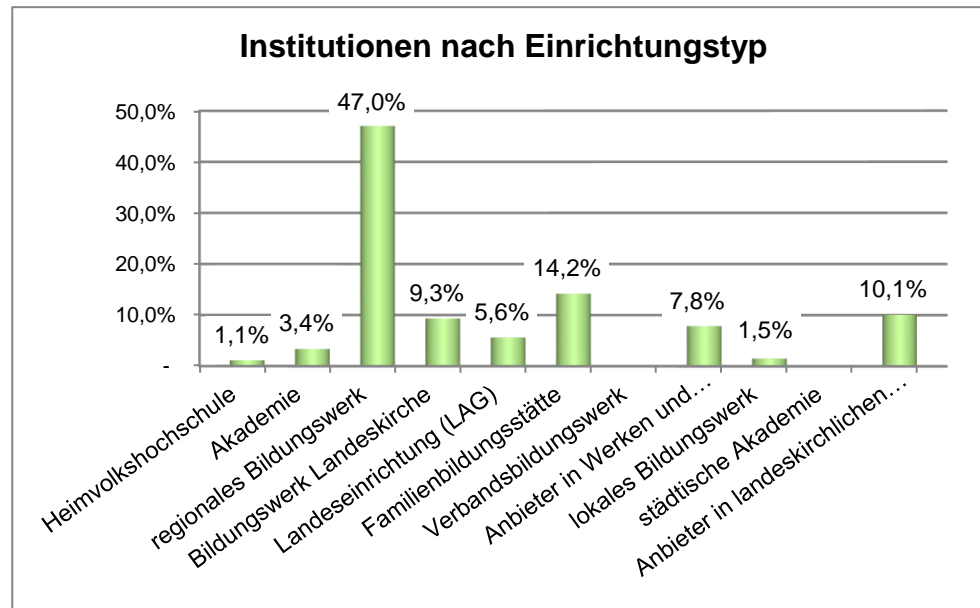


* Für die über Sammelbögen erfassten Einrichtungen liegen nicht in allen Fällen institutionelle Angaben vor.

Evangelische Erwachsenenbildung in der Bundesrepublik Deutschland 2015

1.4 Institutionen nach Einrichtungstyp*

		Bundesrepublik	
Einrichtungstyp	Heimvolkshochschule	3	1,1%
	Akademie	9	3,4%
	regionales Bildungswerk	126	47,0%
	Bildungswerk Landeskirche	25	9,3%
	Landeseinrichtung (LAG)	15	5,6%
	Familienbildungsstätte	38	14,2%
	Verbandsbildungswerk	-	-
	Anbieter in Werken und Verbänden	21	7,8%
	lokales Bildungswerk	4	1,5%
	städtische Akademie	-	-
	Anbieter in landeskirchlichen Organ.	27	10,1%
	insgesamt	268	100,0%

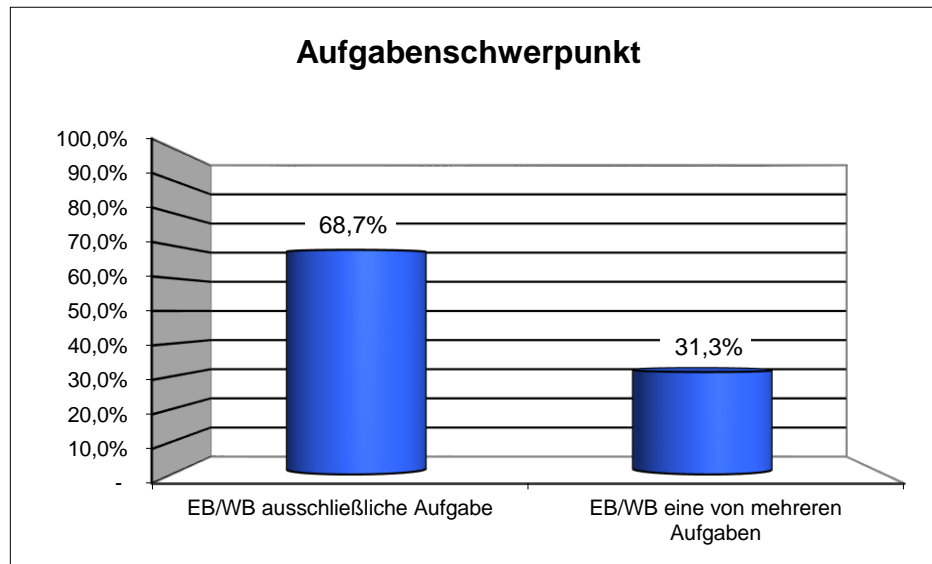


* Für die über Sammelbögen erfassten Einrichtungen liegen nicht in allen Fällen institutionelle Angaben vor.

Evangelische Erwachsenenbildung in der Bundesrepublik Deutschland 2015

1.5 Institutionen nach Aufgabenschwerpunkt*

		Bundesrepublik	
Aufgabenschwerpunkt der Einrichtung	EB/WB ausschließliche Aufgabe	193	68,7%
	EB/WB eine von mehreren Aufgaben	88	31,3%
insgesamt		281	100,0%

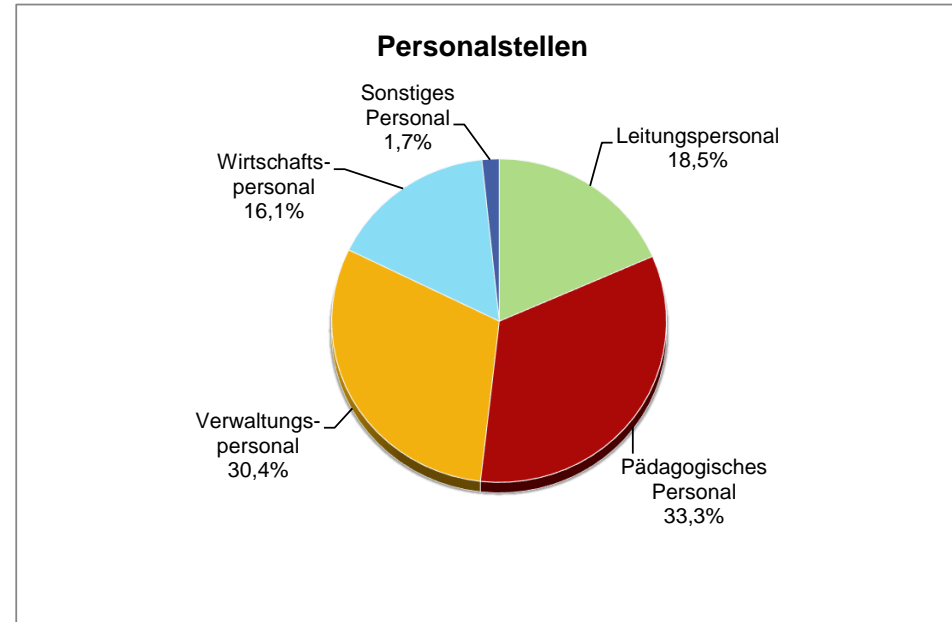


* Für die über Sammelbögen erfassten Einrichtungen liegen nicht in allen Fällen institutionelle Angaben vor.

Evangelische Erwachsenenbildung in der Bundesrepublik Deutschland 2015

2.1 Hauptberufliches Personal (besetzte Stellen am 31.12.) nach Funktion und Geschlecht

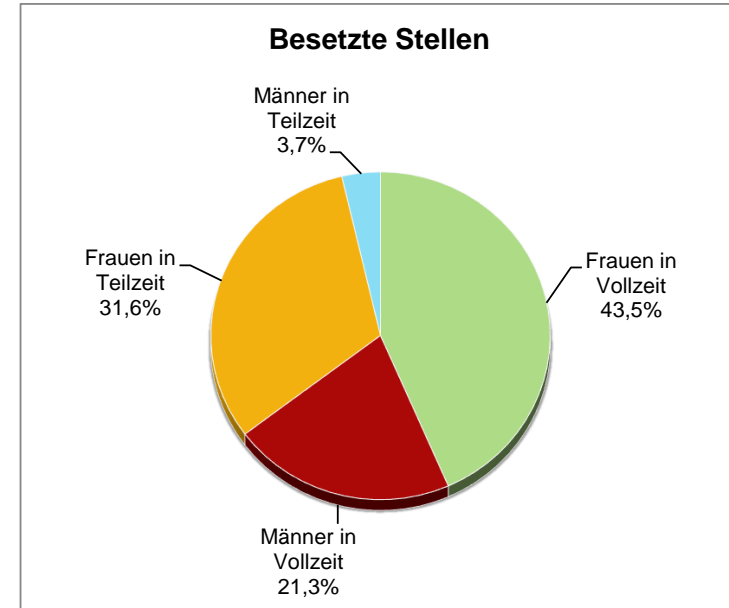
Stellen		Bundesrepublik	
		insg.	100,0%
		968,8	100,0%
		davon Frauen	75,1%
		727,2	
		davon Männer	24,9%
		241,6	
darunter	Leitungspersonal	insg.	18,5%
		davon Frauen	54,1%
		davon Männer	45,9%
	Pädagogisches Personal	insg.	33,3%
		davon Frauen	69,8%
		davon Männer	30,2%
	Verwaltungspersonal	insg.	30,4%
		davon Frauen	96,9%
		davon Männer	3,1%
	Wirtschaftspersonal	insg.	16,1%
		davon Frauen	71,3%
		davon Männer	28,7%
	Sonstiges Personal	insg.	1,7%
		davon Frauen	52,8%
		davon Männer	47,2%



Evangelische Erwachsenenbildung in der Bundesrepublik Deutschland 2015

2.2 Hauptberufliches Personal (besetzte Stellen am 31.12.) nach Beschäftigungsart, Funktion und Geschlecht

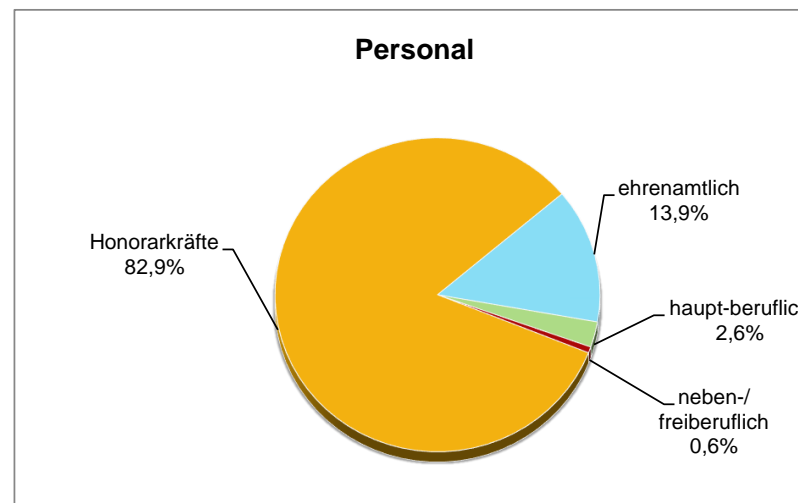
insgesamt			Bundesrepublik			
			in Vollzeit	insges.	627,0	64,7%
			in Vollzeit	davon Frauen	421,0	67,1%
				insges.	341,8	35,3%
			in Teilzeit	davon Frauen	306,2	89,6%
				insges.	306,2	89,6%
darunter	Leitungspersonal	in Vollzeit	insges.	148,0	82,7%	
			davon Frauen	75,0	50,7%	
		in Teilzeit	insges.	30,9	17,3%	
			davon Frauen	21,7	70,2%	
	Pädagogisches Personal	in Vollzeit	insges.	234,0	72,5%	
			davon Frauen	152,0	65,0%	
		in Teilzeit	insges.	88,9	27,5%	
			davon Frauen	73,3	82,4%	
	Verwaltungspersonal	in Vollzeit	insges.	149,0	50,5%	
			davon Frauen	142,0	95,3%	
		in Teilzeit	insges.	145,9	49,5%	
			davon Frauen	143,8	98,6%	
	Wirtschaftspersonal	in Vollzeit	insges.	89,0	57,1%	
			davon Frauen	50,0	56,2%	
		in Teilzeit	insges.	67,0	42,9%	
			davon Frauen	61,3	91,5%	
	Sonstiges Personal	in Vollzeit	insges.	7,0	43,5%	
			davon Frauen	2,0	28,6%	
in Teilzeit		insges.	9,1	56,5%		
		davon Frauen	6,5	71,4%		



Evangelische Erwachsenenbildung in der Bundesrepublik Deutschland 2015

2.3 Haupt-, frei-, nebenberuflich sowie ehrenamtlich tätiges Personal (im Berichtsjahr tätige Personen) nach Geschlecht

				Bundesrepublik	
im Berichtsjahr tätige Personen	insgesamt		insges.	49.619	100,0%
			davon Frauen	32.272	65,0%
	darunter	haupt-beruflich	insges.	1.303	2,6%
			davon Frauen	1.035	79,4%
	neben-/freiberuflich	insges.	311	0,6%	
		davon Frauen	150	48,2%	
	Honorarkräfte	insges.	41.114	82,9%	
		davon Frauen	26.079	63,4%	
	ehrenamtlich	insges.	6.891	13,9%	
		davon Frauen	5.008	72,7%	
	<i>davon bei der Kirche angestellt</i>	<i>insges.</i>	985	14,3%	
		<i>davon Frauen</i>	572	58,1%	

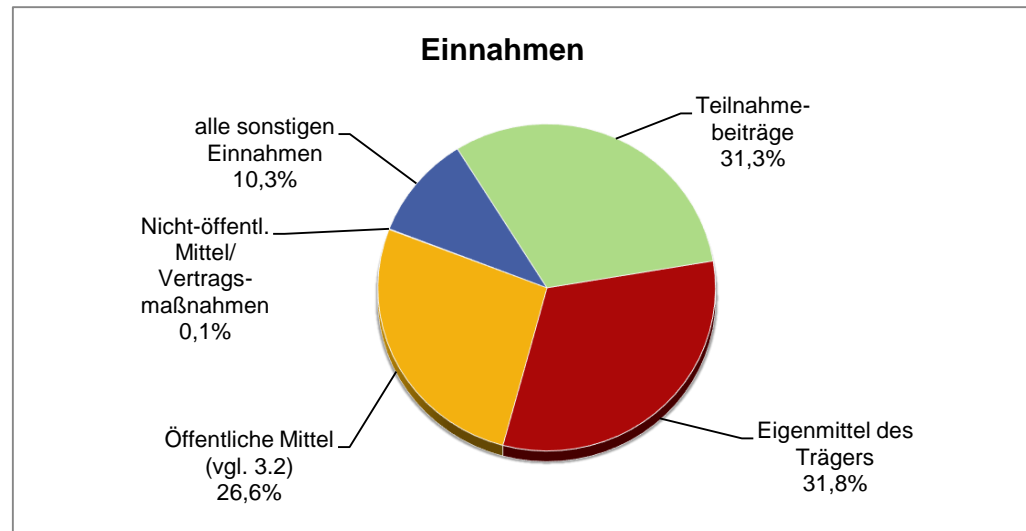


Evangelische Erwachsenenbildung in der Bundesrepublik Deutschland 2015

3.1 Finanzierung nach Art der Einnahmen in 1.000 €

		Bundesrepublik	
Einnahmen insgesamt*		72.315	100,0%
darunter	Teilnahmebeiträge	22.607	31,3%
	Eigenmittel des Trägers	23.015	31,8%
	Öffentliche Mittel (vgl. 3.2)	19.234	26,6%
	Nicht-öffentl. Mittel/ Vertragsmaßnahmen	43	0,1%
	alle sonstigen Einnahmen	7.417	10,3%

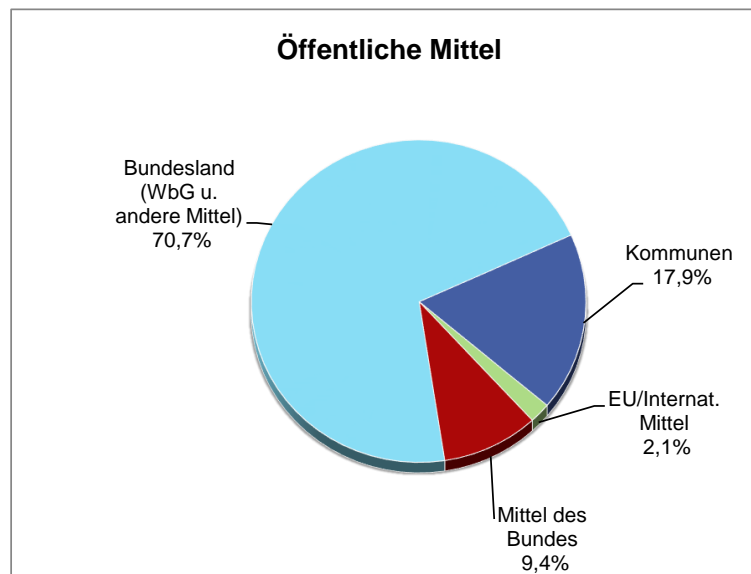
* Die Berechnungen erfolgen auf Grundlage der erhobenen Werte in vollen Euro-Beträgen. Geringe Abweichungen in Additionen sind bei Darstellungen in 1.000 Euro auf Rundungseffekte zurückzuführen.



Evangelische Erwachsenenbildung in der Bundesrepublik Deutschland 2015

3.2 Öffentliche Mittel in 1000 €

		Bundesrepublik	
Öffentliche Mittel*		insgesamt	19.234 100,0%
		davon inst. Förderung	17.208 89,5%
		davon Projektförderung	2.025 10,5%
darunter	EU/Internat. Mittel	insgesamt	397 2,1%
		davon inst. Förderung	323 81,4%
		davon Projektförderung	74 18,6%
	Mittel des Bundes	insgesamt	1.807 9,4%
		davon inst. Förderung	948 52,4%
		davon Projektförderung	859 47,6%
	Mittel aus SGB III	insgesamt	- -
		davon inst. Förderung	- -
		davon Projektförderung	- -
	von Bundesland (WBG und andere Mittel)	insgesamt	13.593 70,7%
		davon inst. Förderung	12.548 92,3%
		davon Projektförderung	1.045 7,7%
	von Kommunen	insgesamt	3.438 17,9%
		davon inst. Förderung	3.390 98,6%
		davon Projektförderung	48 1,4%

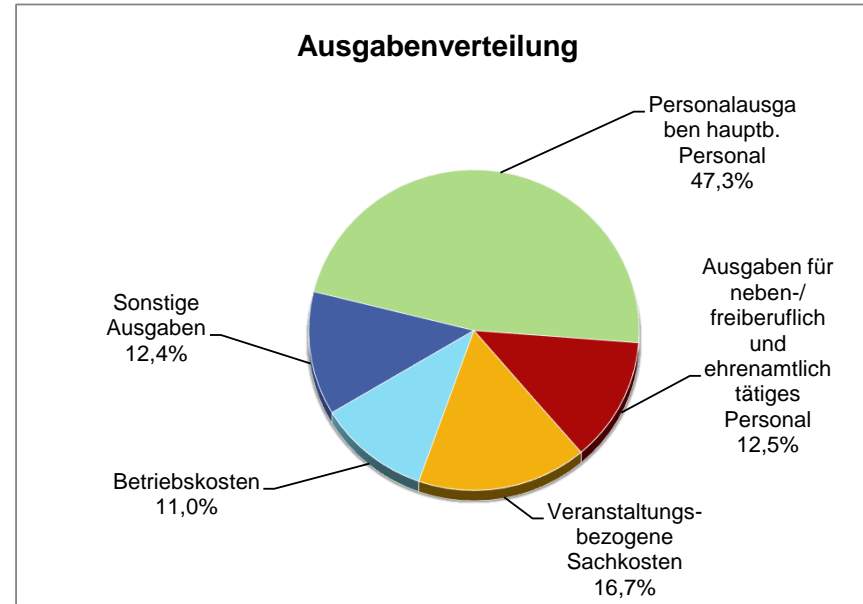


* Die Berechnungen erfolgen auf Grundlage der erhobenen Werte in vollen Euro-Beträgen.
Geringe Abweichungen in Additionen sind bei Darstellungen in 1.000 Euro auf Rundungseffekte zurückzuführen.

Evangelische Erwachsenenbildung in der Bundesrepublik Deutschland 2015

3.3 Ausgaben nach Art in 1000 €

		Bundesrepublik		
Ausgaben insgesamt*		75.252	100,0%	
darunter	Personalausgaben hauptb. Personal	35.613	47,3%	
	Ausgaben für neben-/freiberuflich und ehrenamtlich tätiges Personal	insgesamt	9.439	12,5%
		davon für Honorare/Reisekosten	9.409	99,7%
		davon für Aufwandsentschäd. ehrenamtl. Mitarbeitende	30	0,3%
	Veranstaltungsbezogene Sachkosten	insgesamt	12.534	16,7%
		davon Kosten für didaktisches Material	1.363	10,9%
		davon sonstige veranstaltungsbezogene Sachkosten	11.171	89,1%
	Betriebskosten	insgesamt	8.300	11,0%
		davon Kosten für Gebäude/ Räume, Miete/ Mietnebenkosten	4.487	54,1%
		davon Geschäftsausgaben, Verwaltung, Geräte, Wartung	2.597	31,3%
		davon Druckkosten, Veröffentlichungen	1.217	14,7%
	Sonstige Ausgaben		9.365	12,4%



* Die Berechnungen erfolgen auf Grundlage der erhobenen Werte in vollen Euro-Beträgen.

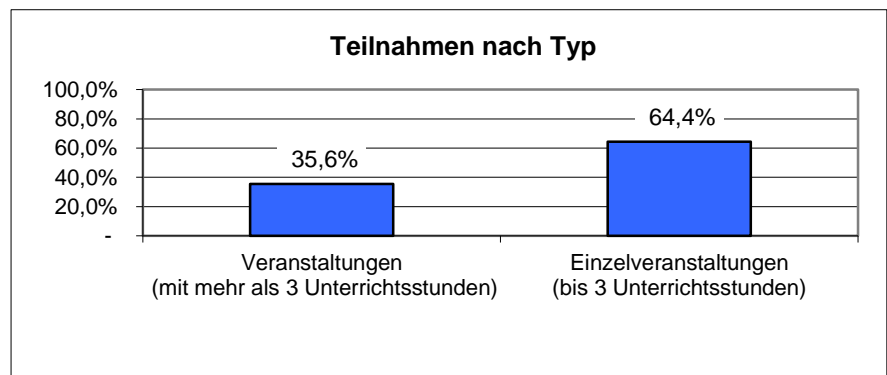
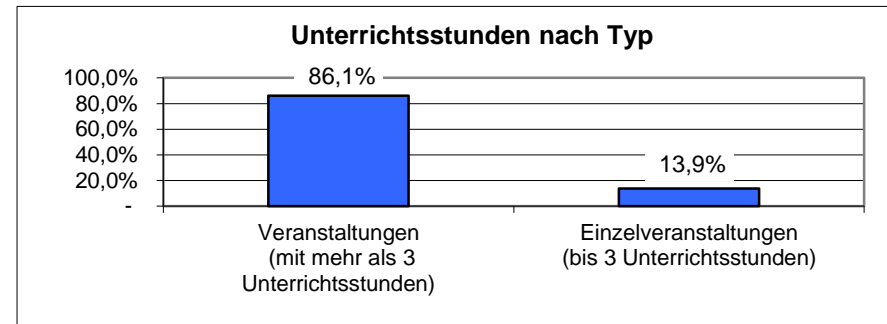
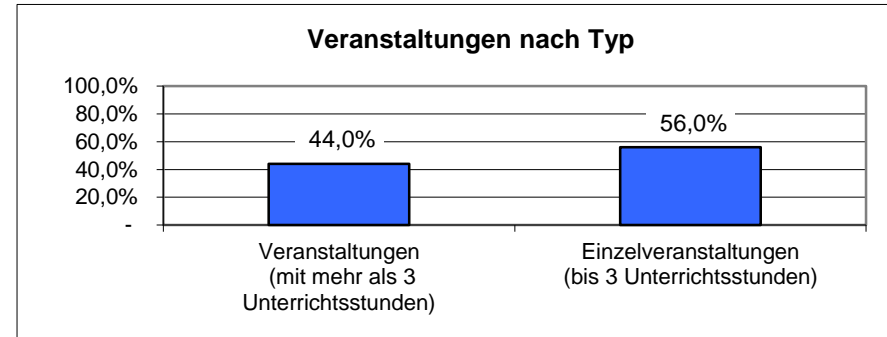
Geringe Abweichungen in Additionen sind bei Darstellungen in 1.000 Euro auf Rundungseffekte zurückzuführen.

Evangelische Erwachsenenbildung in der Bundesrepublik Deutschland 2015

4.1 Veranstaltungen nach Veranstaltungstypen (Übersicht
Veranstaltungen, Unterrichtsstunden, Teilnahmen)

		Bundesrepublik		
Veranstaltungen (mit mehr als 3 Unterrichtsstunden)	Anzahl	57.194	44,0%	
	Unterrichtsstunden	1.043.940	86,1%	
	Teilnahmen	insgesamt	939.433	35,6%
		davon Frauen*	335.756	70,8%
		davon Männer*	138.808	29,3%
Einzelveranstaltungen (bis 3 Unterrichtsstunden)	Anzahl	72.724	56,0%	
	Unterrichtsstunden	167.952	13,9%	
	Teilnahmen insgesamt	1.699.842	64,4%	
Veranstaltungen insgesamt	Anzahl	129.918	100,0%	
	Unterrichtsstunden	1.211.892	100,0%	
	Teilnahmen insgesamt	2.639.275	100,0%	

* Die Geschlechteraufteilung wird nur für Veranstaltungen mit 4 und mehr Unterrichtsstunden erhoben. Prozentwerte beziehen sich auf alle Teilnehmenden mit Angaben zum Geschlecht.
In Bayern und Thüringen gibt es keine Angaben zum Geschlecht der Teilnehmenden.



Evangelische Erwachsenenbildung in der Bundesrepublik Deutschland 2015

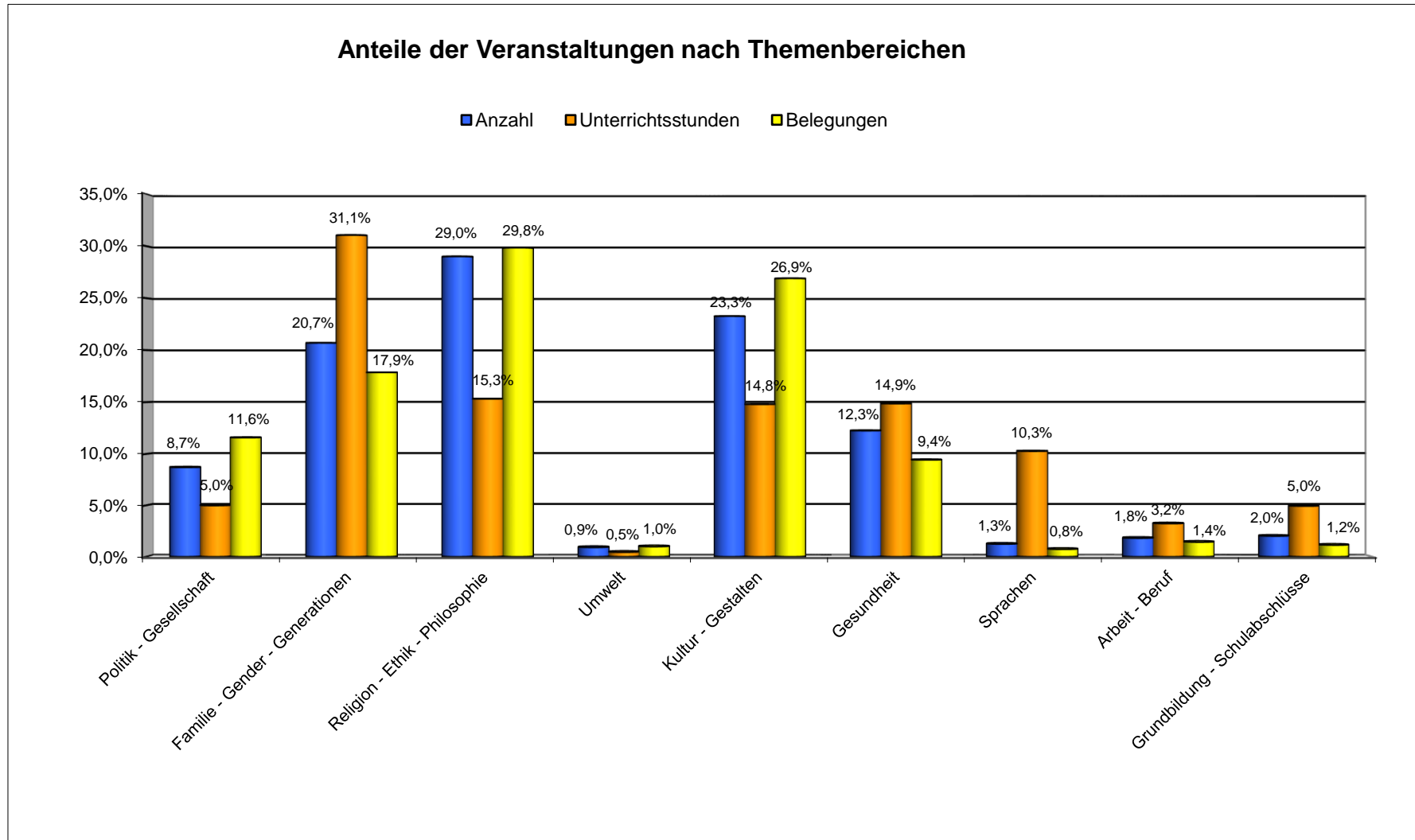
4.2.1 Veranstaltungen nach Veranstaltungstypen und Themenbereichen

	Veranstaltungen (mit mehr als 3 Unterrichtsstunden)					Einzelveranstaltungen (bis 3 Unterrichtsstunden)			Veranstaltungen insgesamt		
	Anzahl	Unterrichts- stunden	Teilnahmen			Anzahl	Unterrichts- stunden	Teilnahmen	Anzahl	Unterrichts- stunden	Teilnahmen
			insgesamt	davon Frauen*	davon Männer*						
1	2	3	4	5	6	7	8	11	12	13	
Politik - Gesellschaft	3.208 28,3%	42.353 69,9%	77.133 25,2%	28.593 66,9%	14.167 33,1%	8.113 71,7%	18.264 30,1%	228.984 74,8%	11.321 100,0%	60.617 100,0%	306.117 100,0%
Familie - Gender - Generationen	16.624 61,8%	350.216 93,1%	239.495 50,8%	108.620 68,8%	49.281 31,2%	10.270 38,2%	26.147 6,9%	231.920 49,2%	26.894 100,0%	376.363 100,0%	471.415 100,0%
Religion - Ethik - Philosophie	11.541 30,6%	128.423 69,1%	217.049 27,6%	66.539 68,6%	30.468 31,4%	26.139 69,4%	57.314 30,9%	570.489 72,4%	37.680 100,0%	185.737 100,0%	787.538 100,0%
Umwelt	304 25,1%	3.456 61,5%	5.814 21,8%	2.293 64,7%	1.251 35,3%	907 74,9%	2.164 38,5%	20.804 78,2%	1.211 100,0%	5.620 100,0%	26.618 100,0%
Kultur - Gestalten	9.840 32,6%	134.281 74,8%	196.439 27,7%	39.464 76,2%	12.345 23,8%	20.389 67,4%	45.125 25,2%	513.525 72,3%	30.229 100,0%	179.406 100,0%	709.964 100,0%
Gesundheit	10.327 64,8%	164.643 91,4%	135.981 54,6%	57.827 77,1%	17.137 22,9%	5.609 35,2%	15.548 8,6%	113.083 45,4%	15.936 100,0%	180.191 100,0%	249.064 100,0%
Sprachen	1.525 93,5%	124.389 99,8%	17.447 88,0%	6.147 57,2%	4.592 42,8%	106 6,5%	230 0,2%	2.371 12,0%	1.631 100,0%	124.619 100,0%	19.818 100,0%
Arbeit - Beruf	1.634 68,8%	37.423 95,1%	23.893 62,6%	10.489 68,7%	4.770 31,3%	742 31,2%	1.915 4,9%	14.281 37,4%	2.376 100,0%	39.338 100,0%	38.174 100,0%
darunter Maßnahmen nach SGB III	40 100,0%	13.118 100,0%	361 100,0%	153 43,0%	203 57,0%	-	-	-	40 100,0%	13.118 100,0%	361 100,0%
Grundbildung - Schulabschlüsse	2.191 83,0%	58.756 97,9%	26.182 85,7%	15.784 76,7%	4.797 23,3%	449 17,0%	1.245 2,1%	4.385 14,3%	2.640 100,0%	60.001 100,0%	30.567 100,0%
davon Alpha- betisierung	13 100,0%	900 100,0%	126 100,0%	88 69,8%	38 30,2%	-	-	-	13 100,0%	900 100,0%	126 100,0%
davon Schlüssel- kompetenzen	140 92,1%	3.371 98,9%	1.778 91,0%	1.054 80,2%	261 19,8%	12 7,9%	36 1,1%	176 9,0%	152 100,0%	3.407 100,0%	1.954 100,0%
davon Schul- abschlüsse	7 100,0%	2.755 100,0%	86 100,0%	40 46,5%	46 53,5%	-	-	-	7 100,0%	2.755 100,0%	86 100,0%
davon Qualifikation Ehrenamtlicher	1.029 90,7%	19.395 98,4%	11.275 88,5%	7.722 81,2%	1.785 18,8%	105 9,3%	312 1,6%	1.459 11,5%	1.134 100,0%	19.707 100,0%	12.734 100,0%
insgesamt	57.194 44,0%	1.043.940 86,1%	939.433 35,6%	335.756 70,8%	138.808 29,3%	72.724 56,0%	167.952 13,9%	1.699.842 64,4%	129.918 100,0%	1.211.892 100,0%	2.639.275 100,0%

* Die Geschlechteraufteilung wird nur für Veranstaltungen mit 4 und mehr Unterrichtsstunden erhoben. Prozentwerte beziehen sich auf die Summe aller Teilnehmenden mit Angaben zum Geschlecht nach Themenbereich.

Evangelische Erwachsenenbildung in der Bundesrepublik Deutschland 2015

4.2.2 Anteile der Veranstaltungen nach Themenbereichen



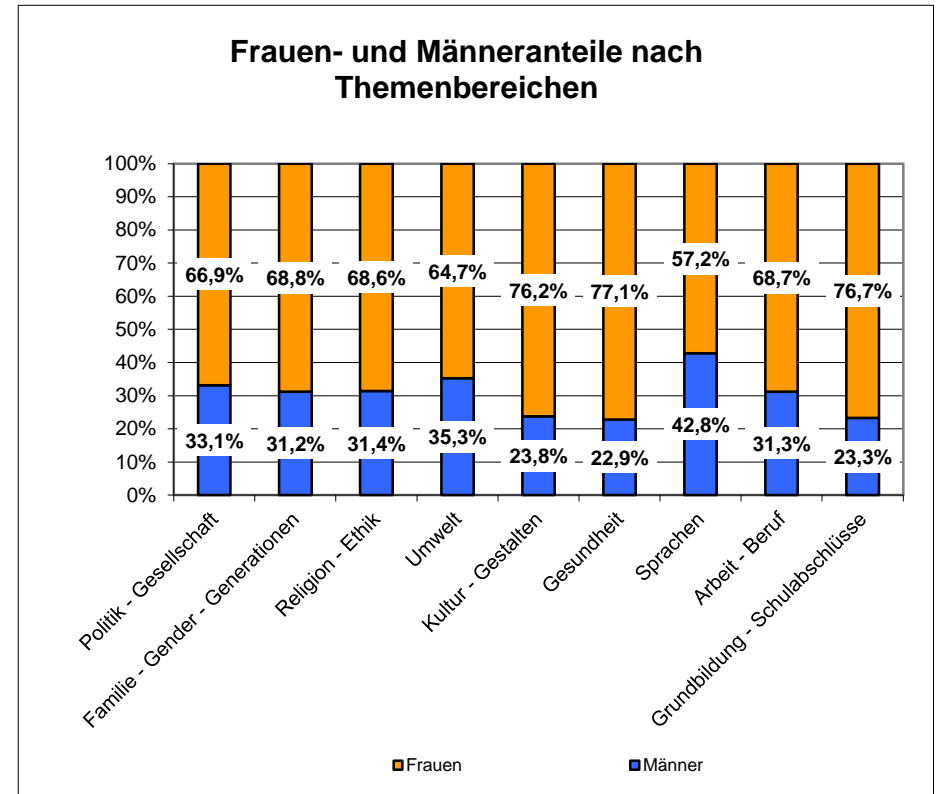
Evangelische Erwachsenenbildung in der Bundesrepublik Deutschland 2015**4.3 Veranstaltungen nach Art der Anerkennung**

		Bundesrepublik	
Veranstaltungen mit mehr als 3 U.-Std.	Anzahl	57.194	
	davon als BF anerkannt	138	0,2%

Evangelische Erwachsenenbildung in der Bundesrepublik Deutschland 2015

4.4 Frauen-/Männeranteile in Veranstaltungen nach Themenbereichen

Frauenanteil/Männeranteil*		Bundesrepublik	
		Frauen	Männer
Themenbereiche	Politik - Gesellschaft	66,9%	33,1%
	Familie - Gender - Generationen	68,8%	31,2%
	Religion - Ethik	68,6%	31,4%
	Umwelt	64,7%	35,3%
	Kultur - Gestalten	76,2%	23,8%
	Gesundheit	77,1%	22,9%
	Sprachen	57,2%	42,8%
	Arbeit - Beruf	68,7%	31,3%
	Grundbildung - Schulabschlüsse	76,7%	23,3%
	insgesamt	70,8%	29,3%

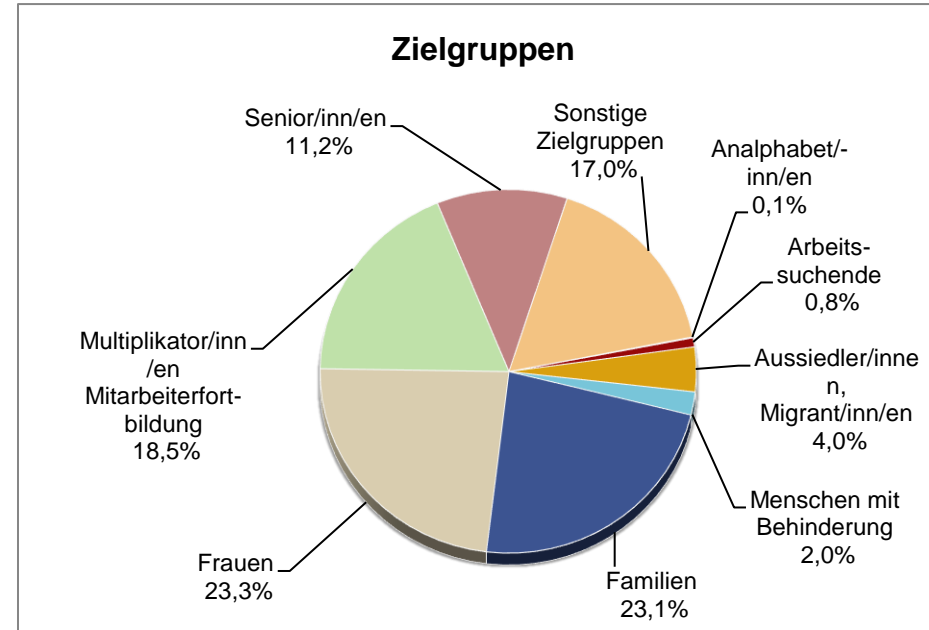


* Die Geschlechterverteilung wird nur bei Veranstaltungen mit mehr als 3 Unterrichtsstunden erhoben.

Evangelische Erwachsenenbildung in der Bundesrepublik Deutschland 2015

4.5 Veranstaltungen nach Zielgruppen

Zielgruppen	Bundesrepublik	
<i>keine spezielle Zielgruppe</i>	116.542	89,7%
Analphabet/inn/en	11	0,1%
Arbeitssuchende	107	0,8%
Aussiedler/innen, Migrant/inn/en	529	4,0%
Menschen mit Behinderung	274	2,0%
Familien	3.087	23,1%
Frauen	3.123	23,3%
Multiplikator/inn/en Mitarbeiterfortbildung	2.481	18,5%
Senior/inn/en	1.496	11,2%
Sonstige Zielgruppen	2.268	17,0%
insgesamt	13.376	100,0%



Evangelische Erwachsenenbildung in der Bundesrepublik Deutschland 2015

4.6 Veranstaltungen nach Zielgruppen und Themenbereichen

Themenbereiche	keine spezielle Zielgruppe	Analphabet/i nn/en	Arbeits- suchende	Aussiedler/ innen, Migrant/inn/ en	Menschen mit Behin- derung	Familien	Frauen	Multipli- kator/ inn/en	Senior/ inn/en	Sonstige Zielgruppen	insgesamt
	1	2	3	4	5	6	8	9	10	11	12
Politik - Gesellschaft	10.026 88,6%	-	43 3,3%	10 0,8%	12 0,9%	52 4,0%	473 36,5%	198 15,3%	207 16,0%	300 23,2%	1.295 100,0%
Familie - Gender - Generationen	21.991 81,8%	-	2 0,0%	34 0,7%	36 0,7%	2.677 54,6%	823 16,8%	385 7,9%	430 8,8%	516 10,5%	4.903 100,0%
Religion - Ethik	35.363 93,9%	-	-	-	9 0,4%	69 3,0%	822 35,5%	550 23,7%	479 20,7%	388 16,7%	2.317 100,0%
Umwelt	1.117 92,2%	-	-	-	-	9 9,6%	26 27,7%	15 16,0%	12 12,8%	32 34,0%	94 100,0%
Kultur - Gestalten	29.277 96,9%	-	-	15 1,6%	2 0,2%	60 6,3%	562 59,0%	35 3,7%	152 16,0%	126 13,2%	952 100,0%
Gesundheit	15.210 95,4%	-	-	2 0,3%	6 0,8%	110 15,2%	247 34,0%	28 3,9%	84 11,6%	249 34,3%	726 100,0%
Sprachen	1.112 68,2%	-	-	422 81,3%	-	-	21 4,0%	7 1,3%	48 9,2%	21 4,0%	519 100,0%
Arbeit - Beruf	1.548 65,2%	-	56 6,8%	21 2,5%	28 3,4%	96 11,6%	75 9,1%	133 16,1%	31 3,7%	388 46,9%	828 100,0%
davon Maßnahmen nach SGB III	-	-	-	-	-	-	-	-	-	-	40 100,0%
Grundausbildung - Schulabschlüsse	898 34,0%	11 0,6%	6 0,3%	25 1,4%	181 10,4%	14 0,8%	74 4,2%	1.130 64,9%	53 3,0%	248 14,2%	1.742 100,0%
davon Alpha- betisierung	-	11 84,6%	-	2 15,4%	-	-	-	-	-	-	13 100,0%
davon Schlüssel- kompetenzen	75 49,3%	-	-	-	-	4 5,2%	33 42,9%	7 9,1%	9 11,7%	24 31,2%	77 100,0%
davon Schul- abschlüsse	-	-	6 85,7%	-	-	-	-	-	-	1 14,3%	7 100,0%
davon Qualifikation Ehrenamtlicher	287 25,3%	-	-	-	-	8 0,9%	20 2,4%	795 93,9%	4 0,5%	20 2,4%	847 100,0%
insgesamt	116.542 89,7%	11 0,1%	107 0,8%	529 4,0%	274 2,0%	3.087 23,1%	3.123 23,3%	2.481 18,5%	1.496 11,2%	2.268 17,0%	13.376 100,0%

Evangelische Erwachsenenbildung in der Bundesrepublik Deutschland 2015

5.1 Zeitreihen

Kerndaten										
Jahr	Einrichtungen	ausgewertet	Stellen			Hauptberufliche tätige Personen	Neben-/ freiberufliche/ ehrenamtliche Mitarbeiter/ Honorarkräfte	Kurse, Lehrgänge, Seminare		
			Leitung	Hauptberufliche päd. Mitarbeiter	weiteres hauptberufliches Personal			Anzahl	Unterrichtsstunden	Teilnahmefälle
			1	2	3			4	5	6
2002	577	456	263,7	856,2	873,5	2.567	20.396	91.160	1.699.052	1.473.372
2003	578	458	261,0	816,0	916,2	2.500	20.122	93.590	1.679.577	1.767.864
2004	486	417	162,3	579,0	699,9	1.862	13.151	64.529	1.251.383	1.334.459
2005	481	377	139,3	489,6	685,2	1.621	29.295	57.217	1.068.074	1.205.995
2006	480	329	123,1	445,0	517,6	1.476	28.322	55.657	1.096.407	1.136.552
2007	479	402	191,1	469,5	550,6	1.591	30.252	61.902	1.096.403	1.164.516
2008	478	401	178,2	477,7	518,3	1.652	32.843	62.749	1.121.736	1.232.564
2009	468	392	183,1	427,9	538,2	1.510	37.386	63.801	1.128.326	1.275.383
2010	473	394	206,4	388,9	519,6	1.465	37.852	64.098	1.130.802	1.193.192
2011	462	382	190,1	385,4	496,8	1.455	46.484	63.931	1.074.136	1.084.219
2012	461	387	196,0	379,0	504,2	1.451	48.290	64.699	1.038.937	1.059.500
2013	459	386	200,0	396,7	521,7	1.497	49.833	64.591	1.041.203	1.043.560
2014	461	384	202,3	411,4	523,8	1.564	51.771	59.489	1.038.598	1.023.598
2015	455	377	178,9	322,9	467,0	1.303	48.316	57.194	1.043.940	939.433

Evangelische Erwachsenenbildung in der Bundesrepublik Deutschland 2015

noch Kerndaten									
Einzelveranstaltungen			Finanzierung/Einnahmen in 1.000 EUR						Jahr
Anzahl	Unterrichts- stunden	Teilnahme- fälle	insgesamt	darunter Teilnehmer- gebühren	darunter Öffentliche Mittel				
					insgesamt	darunter von Kommunen	darunter vom Land	darunter Drittmittel (SGB III)	
11	12	13	14	15	16	17	18	19	
74.228	190.110	1.826.074	94.360	25.233	17.928	2.160	14.218	70	2002
74.652	173.767	1.889.999	113.408	32.085	20.868	3.530	15.740	72	2003
71.267	160.531	1.814.455	79.870	22.862	16.618	3.177	12.158	52	2004
74.937	182.716	1.900.194	68.022	18.668	14.523	3.188	10.801	31	2005
89.674	214.328	1.785.078	58.177	15.586	13.407	2.258	9.996	24	2006
72.957	171.894	1.756.595	63.127	19.094	14.523	3.188	10.801	31	2007
79.841	242.005	2.010.056	64.693	20.040	15.262	2.777	11.713	7	2008
90.994	191.721	1.838.008	70.989	20.772	15.168	2.697	11.647	14	2009
76.089	181.506	1.845.003	68.296	21.008	15.372	2.852	11.806	2	2010
74.448	173.073	1.761.464	71.472	21.719	15.574	2.658	12.282	0	2011
76.486	179.296	1.773.865	69.520	21.224	15.563	2.622	12.435	10	2012
74.804	171.889	1.733.032	72.347	22.374	16.466	3.135	12.753	18	2013
77.071	176.279	1.821.029	72.670	22.256	17.443	3.355	12.814	0	2014
72.724	167.952	1.699.842	72.315	22.607	19.234	3.438	13.593	0	2015

Evangelische Erwachsenenbildung in der Bundesrepublik Deutschland 2015

5.1 Zeitreihen

Veranstaltungsprofil (über alle erfassten Veranstaltungen)										
Jahr	Unterrichtsstunden - Themenbereiche									
	Politik - Gesellschaft		Familie - Gender - Generationen		Religion - Ethik		Umwelt		Kultur - Gestalten	
	U.-Std.	Anteil	U.-Std.	Anteil	U.-Std.	Anteil	U.-Std.	Anteil	U.-Std.	Anteil
	20	21	22	23	24	25			26	27
2002	96.082	5,1%	914.136	48,4%	175.199	9,3%	8281	0,4%	255.531	13,5%
2003	102.898	5,6%	890.681	48,1%	186.652	10,07%	7368	0,4%	244975	13,2%
2004	85.246	6,0%	644.306	45,6%	174.544	12,4%	6204	0,4%	199.202	14,1%
2005	69.904	5,6%	511.654	40,9%	188.729	15,1%	4.116	0,3%	200.936	16,1%
2006	66.069	5,0%	556.428	42,5%	178.059	13,6%	3.564	0,3%	209.335	16,0%
2007	65.659	5,2%	510.752	40,3%	177.060	14,0%	5.025	0,4%	187.244	14,8%
2008	78.209	5,7%	515.430	37,8%	196.792	14,4%	3.250	0,2%	222.634	16,3%
2009	72.682	5,5%	497.280	37,7%	179.182	13,6%	4.331	0,3%	219.909	16,7%
2010	74.909	5,7%	490.775	37,4%	193.242	14,7%	4.812	0,4%	191.375	14,6%
2011	69.729	5,6%	456.872	36,6%	183.613	14,7%	5.719	0,5%	190.106	15,2%
2012	60.936	5,0%	424.073	34,8%	195.006	16,0%	5.307	0,4%	186.663	15,3%
2013	61.209	5,0%	404.280	33,3%	185.188	15,3%	5.084	0,4%	189.994	15,7%
2014	51.177	4,2%	396.273	32,6%	187.860	15,5%	3.847	0,3%	187.586	15,4%
2015	60.617	5,0%	376.363	31,1%	185.737	15,3%	5.620	0,5%	179.406	14,8%

Evangelische Erwachsenenbildung in der Bundesrepublik Deutschland 2015

5.1 Zeitreihen

noch Veranstaltungsprofil (über alle erfassten Veranstaltungen)											Jahr
noch Unterrichtsstunden - Themenbereiche											
Gesundheit		Sprachen		Arbeit - Beruf		Grundbildung - Schulabschlüsse		Veranstaltungen insgesamt			
U.-Std.	Anteil	U.-Std.	Anteil	U.-Std.	Anteil	U.-Std.	Anteil	U.-Std.	Anteil		
28	29	30	31	32	33	34	35	36	37		
243.996	12,9%	27.153	1,4%	118.393	6,3%	50.391	2,7%	1.889.162	100%	2002	
231.772	12,5%	42.985	2,3%	101.100	5,5%	44.914	2,4%	1.853.345	100%	2003	
161.674	11,5%	40.996	2,9%	63.803	4,5%	35.941	2,5%	1.411.916	100%	2004	
165.020	13,2%	37.477	3,0%	41.617	3,3%	31.337	2,5%	1.250.790	100%	2005	
174.865	13,3%	45.218	3,4%	44.885	3,4%	32.312	2,5%	1.310.735	100%	2006	
177.700	14,0%	49.296	3,9%	50.644	4,0%	44.917	3,5%	1.268.297	100%	2007	
191.351	14,0%	56.750	4,2%	56.700	4,2%	42.625	3,1%	1.363.741	100%	2008	
179.242	13,6%	66.858	5,1%	55.833	4,2%	44.730	3,4%	1.320.047	100%	2009	
180.944	13,8%	71.722	5,5%	62.814	4,8%	41.715	3,2%	1.312.308	100%	2010	
177.367	14,2%	62.278	5,0%	60.718	4,9%	40.807	3,3%	1.247.209	100%	2011	
180.790	14,8%	64.437	5,3%	56.687	4,7%	44.334	3,6%	1.218.233	100%	2012	
186.295	15,4%	68.580	5,7%	57.731	4,8%	54.731	4,5%	1.213.092	100%	2013	
186.188	15,3%	96.854	8,0%	42.862	3,5%	62.230	5,1%	1.214.877	100%	2014	
180.191	14,9%	124.619	10,3%	39.338	3,2%	60.001	5,0%	1.211.892	100%	2015	

Evangelische Erwachsenenbildung in der Bundesrepublik Deutschland 2015

5.1 Zeitreihen

Kennzahlen													
Jahr	Ausgewählte Kennzahlen												Jahr
	Personenbezogene Kennzahlen					Finanzierungsbezogene Kennzahlen		Unterrichtsbezogene Kennzahlen					
	Hauptb. nicht päd. Personal pro päd. Stelle (ohne Ltg.)	Veranstaltungen pro päd. Stelle (ohne Ltg.)	Frauenanteil (Stellen) am Hauptb. Personal	Veranstaltungen pro neben-/freiberufl./ehrenamtl. Mitarb./Honorarkräfte	Frauenanteil an neben-/freiberufl. Mitarb.	Anteil der Kommunen an den öffentlichen Mitteln [EUR]	Anteil des Landes an den öffentlichen Mitteln [EUR]	Ustd./Kurs (mit mehr als 3 UStd)	Teilnahmefälle pro Kurs (mit mehr als 3 UStd)	Ustd. pro Einzelveranstaltung	Teilnahmefälle pro Einzelveranstaltung	Anteil der Einzelveranstaltungen am Gesamtunterrichtsvolumen	
	38	39	40	41	42	43	44	45	46	47	48	49	
2002	1,0	193,2	81,7%	8,1	79,6%	12,0%	79,3%	18,64	16,16	2,56	24,60	10,1%	2002
2003	1,1	206,2	81,9%	8,4	78,9%	16,9%	75,4%	17,95	18,89	2,33	25,32	9,4%	2003
2004	1,2	234,5	80,7%	10,3	63,2%	19,1%	73,2%	19,39	20,68	2,25	25,46	11,4%	2004
2005	1,3	269,9	67,4%	4,5	49,2%	22,0%	74,4%	18,67	21,08	2,44	25,36	14,6%	2005
2006	1,2	326,6	67,5%	5,1	45,0%	16,8%	74,6%	19,70	20,42	2,39	19,91	16,4%	2006
2007	1,2	287,2	68,2%	4,5	59,4%	22,0%	74,4%	17,71	18,81	2,36	24,08	13,6%	2007
2008	1,0	298,5	69,1%	4,3	52,8%	18,2%	76,7%	17,88	19,64	3,03	25,18	17,7%	2008
2009	1,3	361,8	72,2%	4,1	47,7%	17,8%	76,8%	17,69	19,99	2,11	20,20	14,5%	2009
2010	1,3	360,5	70,8%	3,7	58,7%	18,6%	76,8%	17,64	18,62	2,39	24,25	13,8%	2010
2011	1,3	359,1	70,9%	3,0	56,7%	17,1%	78,9%	16,80	16,96	2,32	23,66	13,9%	2011
2012	1,3	372,5	62,9%	2,9	20,2%	16,8%	79,9%	16,06	16,38	2,34	23,19	14,7%	2012
2013	1,3	351,4	71,7%	2,8	57,8%	19,0%	77,4%	16,12	16,16	2,30	23,17	14,2%	2013
2014	1,3	331,9	74,0%	2,6	58,5%	19,2%	73,5%	17,46	17,21	2,29	23,63	14,5%	2014
2015	1,4	402,3	75,1%	2,7	48,2%	17,9%	70,7%	18,25	16,43	2,31	23,37	13,9%	2015

Evangelische Erwachsenenbildung in der Bundesrepublik Deutschland 2015

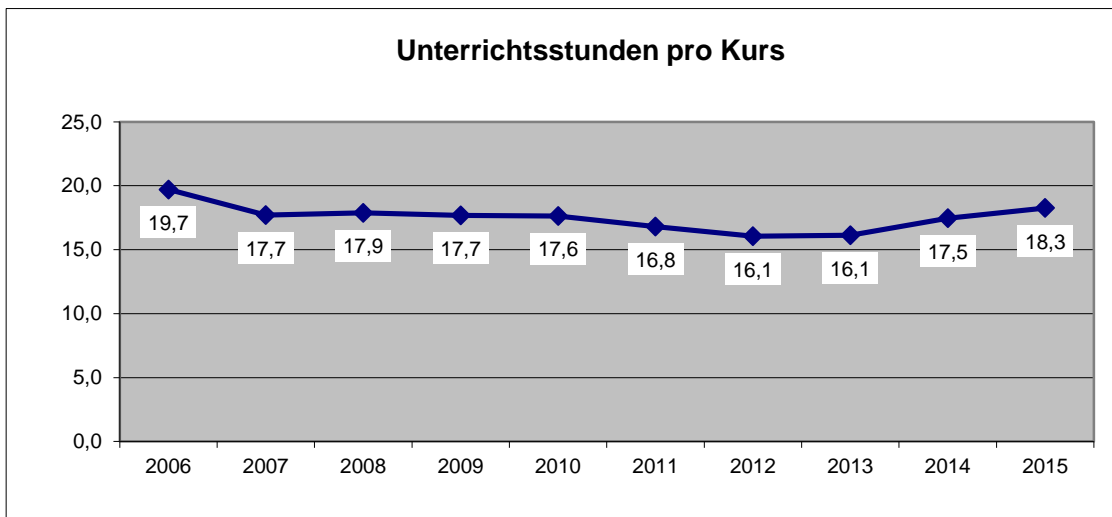
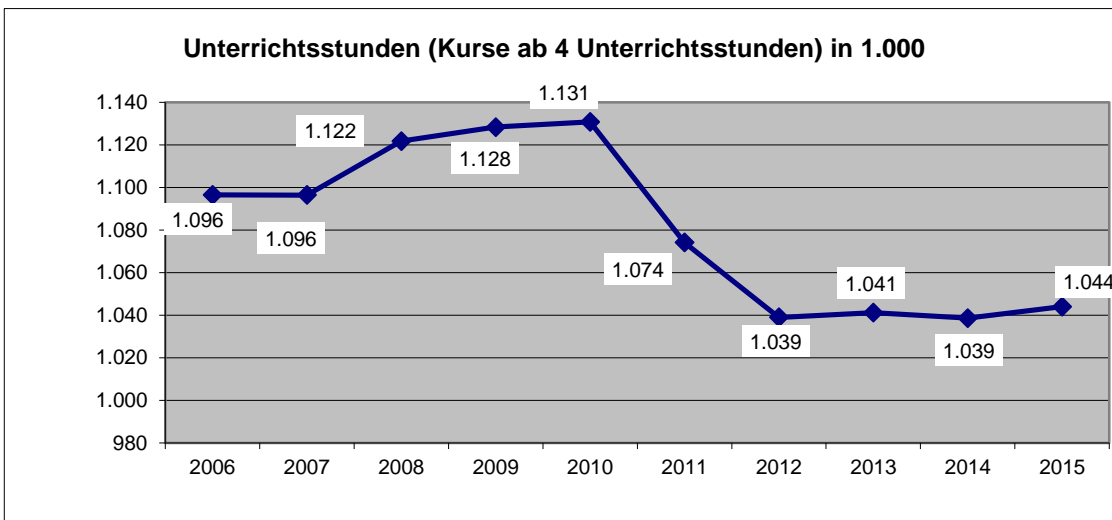
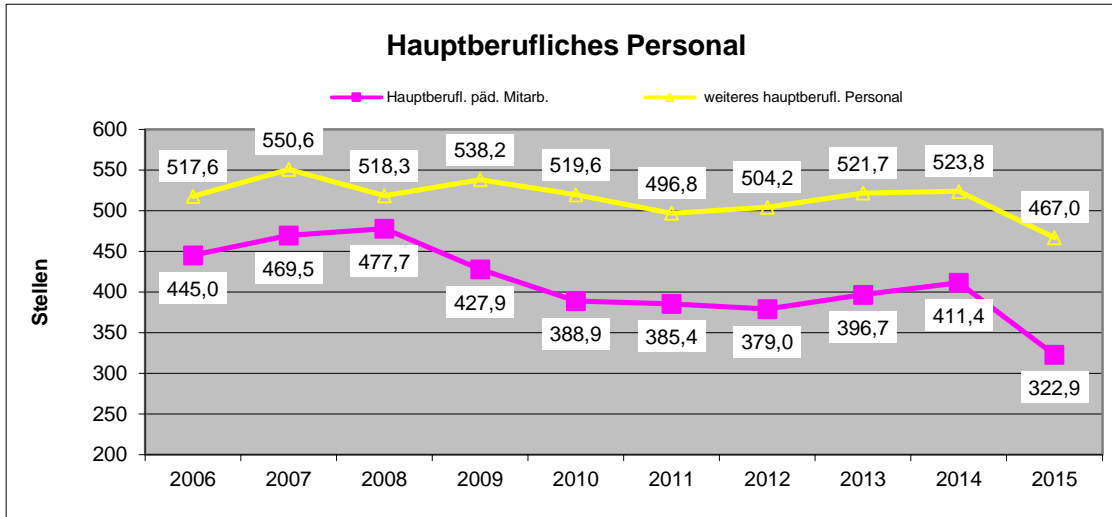
5.1 Zeitreihen

Personal												
Jahr	Hauptberufliches Personal (Stellen und tätige Personen)											
	Leitung/Stellen		päd. Personal/Stellen		Verwaltungspersonal/ Stellen		Wirtschaftspersonal/ Stellen		Sonstiges Personal/ Stellen		hauptberufl. tätige Personen	
	insgesamt	Frauenanteil	insgesamt	Frauenanteil	insgesamt	Frauenanteil	insgesamt	Frauenanteil	insgesamt	Frauenanteil	insgesamt	Frauenanteil
	50	51	52	53	54	55	56	57	58	59	60	61
2002	263,7	58,6%	856,2	80,7%	401,6	94,7%	363,9	95,2%	108,0	52,0%	2.567	84,9%
2003	261,0	62,8%	816,0	79,3%	440,0	94,7%	374,4	95,1%	102,0	49,0%	2.500	84,5%
2004	162,3	57,9%	579,0	77,9%	362,1	95,0%	293,6	92,7%	64,2	32,0%	1.862	83,4%
2005	139,3	44,7%	498,6	61,3%	323,7	90,4%	269,5	70,7%	65,0	33,8%	1.621	75,3%
2006	123,1	42,4%	445,0	60,3%	284,0	92,0%	185,6	74,4%	48,0	27,1%	1.476	76,2%
2007	191,1	42,4%	469,5	65,6%	303,3	91,5%	191,0	74,7%	56,3	30,7%	1.591	75,3%
2008	178,2	41,4%	477,7	68,3%	291,0	90,7%	166,3	75,5%	61,0	36,6%	1.652	76,5%
2009	183,1	44,4%	427,9	65,6%	304,4	95,4%	179,4	90,0%	54,4	29,0%	1.510	76,2%
2010	206,4	51,9%	388,9	71,6%	297,9	87,7%	170,9	74,0%	50,8	30,5%	1.465	76,6%
2011	190,1	49,2%	385,4	70,4%	287,3	89,4%	163,4	75,3%	46,1	33,2%	1.455	77,9%
2012	196,0	55,3%	379,0	79,8%	289,1	95,6%	169,4	89,3%	45,7	34,8%	1.451	82,6%
2013	200,0	51,3%	396,7	66,1%	298,9	95,5%	174,8	76,4%	48,0	37,5%	1.497	78,0%
2014	202,3	49,7%	411,4	74,7%	303,1	95,3%	171,5	75,0%	49,2	33,3%	1.564	76,8%
2015	178,9	54,1%	322,9	69,8%	294,9	96,9%	156,0	71,3%	16,1	52,8%	1.303	79,4%

Evangelische Erwachsenenbildung in der Bundesrepublik Deutschland 2015

noch Personal						
Neben-/freiberufl./ehrenamtl. Mitarbeitende						Jahr
Neben-/freiberufl. Mitarbeitende		ehrenamtl. Mitarbeitende		Honorarkräfte		
insgesamt	Frauenanteil	insgesamt	Frauenanteil	insgesamt	Frauenanteil	
62	63	64	65	66	67	
10.381	79,6%	10.015	77,5%			2002
10.109	78,9%	10.013	77,2%			2003
1.747	63,1%	9.011	78,5%	2.393	61,4%	2004
820	49,2%	7.693	71,3%	20.782	22,6%	2005
1.926	45,0%	6.615	69,5%	19.781	17,3%	2006
1.918	59,4%	8.808	70,6%	19.526	55,8%	2007
2.957	52,8%	9.088	70,4%	20.798	58,7%	2008
2.203	47,7%	9.371	64,0%	25.812	60,2%	2009
6.731	58,7%	9.252	64,4%	21.869	59,4%	2010
3.011	56,7%	8.661	70,3%	34.812	57,1%	2011
2.803	57,2%	8.525	74,3%	36.962	60,0%	2012
2.187	57,8%	8.558	67,9%	39.088	61,0%	2013
1.368	58,5%	8.521	68,9%	41.882	62,4%	2014
311	48,2%	6.891	72,7%	41.114	63,4%	2015

5.2 Zeitreihen - Diagramme 2015



5.2 Zeitreihen - Diagramme 2015

