

Evangelische Erwachsenenbildung

in

Bundesrepublik 2002

- 1.1 Institutionen - Strukturelle Daten
- 1.2 Institutionen nach Wirkungsgebiet
- 1.3 Institutionen nach Rechtsform
- 1.4 Institutionen nach Einrichtungstyp
- 1.5 Institutionen nach Aufgabenschwerpunkt

- 2.1 Hauptberufliches Personal (besetzte Stellen am 31.12.2002) nach Funktion und Geschlecht
- 2.2 Hauptberufliches Personal (besetzte Stellen am 31.12.2002) nach Beschäftigungsart, Funktion und Geschlecht
- 2.3 Haupt-, frei-, nebenberuflich sowie ehrenamtlich tätiges Personal (im Berichtsjahr tätige Personen) nach Geschlecht

- 3.1 Finanzierung nach Art der Einnahmen in 1000 €
- 3.2 Öffentliche Mittel in 1000 €
- 3.3 Ausgaben nach Art in 1000 €

- 4.1 Veranstaltungen nach Veranstaltungstypen (Übersicht Veranstaltungen, Unterrichtsstunden, Teilnahmen)
- 4.2.1 Veranstaltungen nach Veranstaltungstypen und Themenbereichen
- 4.2.2 Anteile der Veranstaltungen nach Themenbereichen
- 4.3 Veranstaltungen nach Art der Anerkennung und Zeitorganisation
- 4.4 Frauen-/Männeranteile in Veranstaltungen nach Themenbereichen
- 4.5 Veranstaltungen nach Zielgruppen
- 4.6 Veranstaltungen nach Zielgruppen und Themenbereichen

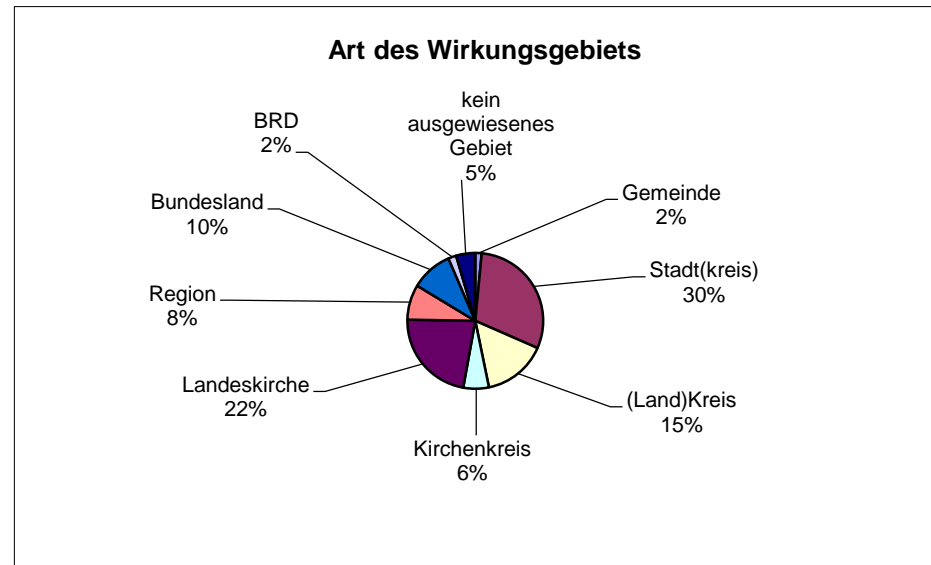
Evangelische Erwachsenenbildung in Bundesrepublik 2002
1.1 Institutionen - Strukturelle Daten

Land		Bundesrepublik		
Einrichtungen		insgesamt	630	
		davon ausgewertet	368	
			58,4%	
darunter	selbständige Hauptstellen	insgesamt	198	
			53,8%	
		Zweigstellen	insgesamt	1.058
			100,0%	
			davon hauptber. geleitet	100
			9,5%	
		davon nicht hauptber. geleitet	958	
		90,5%		
		Keine Angabe	42	
		17,5%		
Einrichtungen mit eigener Tagungsstätte	Anzahl	128	34,8%	
	Keine Angabe	19	12,9%	
Einrichtungen mit eigenem Übernachtungsbetrieb	Anzahl	60	16,3%	
	Keine Angabe	37	38,1%	

Evangelische Erwachsenenbildung in Bundesrepublik 2002

1.2 Institutionen nach Wirkungsgebiet

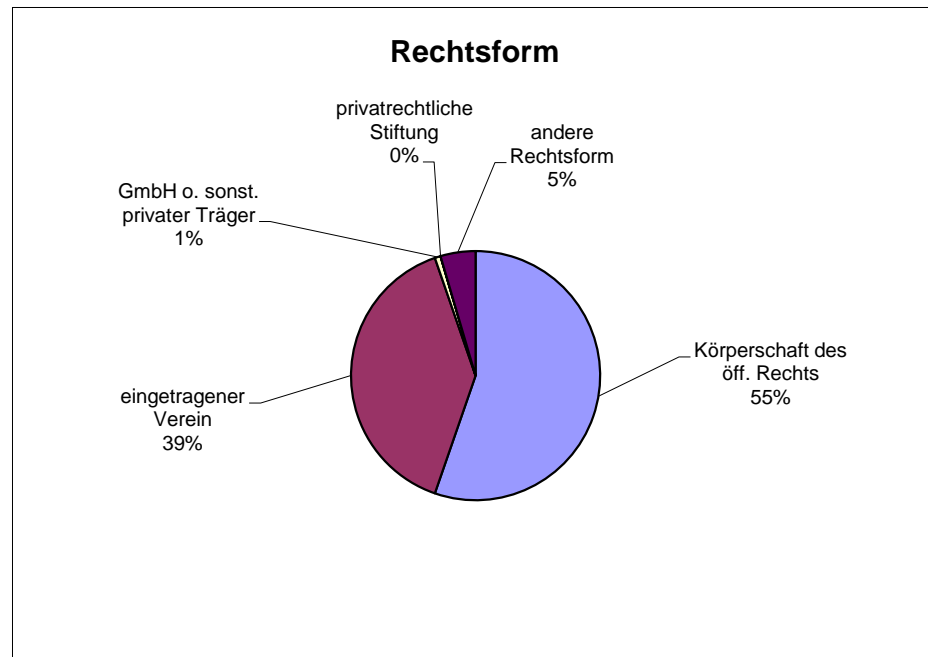
Land		Bundesrepublik	
Art des Wirkungsgebiets	Gemeinde	4	1,5%
	Stadt(kreis)	79	30,0%
	(Land)Kreis	40	15,2%
	Kirchenkreis	16	6,1%
	Landeskirche	59	22,4%
	Region	22	8,4%
	Bundesland	26	9,9%
	BRD	5	1,9%
	kein ausgewiesenes Gebiet	12	4,6%
	insgesamt	263	100%
Keine Angabe		8	3,0%



Evangelische Erwachsenenbildung in Bundesrepublik 2002

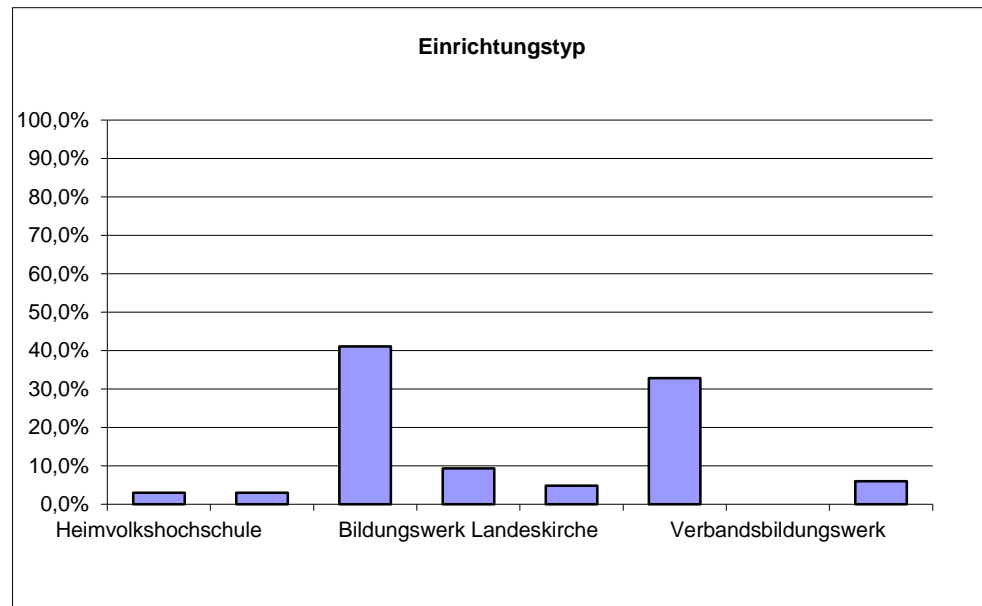
1.3 Institutionen nach Rechtsform

Land		Bundesrepublik	
Rechtsform	Körperschaft des öff. Rechts	146	55,3%
	davon		
	Gemeinde, Stadtkreis	1	0,7%
	Zweckverband	1	0,7%
	Landeskirche	85	58,2%
	Kreis (öffentl.)	59	40,4%
	Stiftung	-	0,0%
	eingetragener Verein	104	39,4%
	GmbH o. sonst. privater Träger	2	0,8%
	privatrechtliche Stiftung	-	0,0%
	andere Rechtsform	12	4,5%
	insgesamt	264	100%
Keine Angabe	7	2,6%	



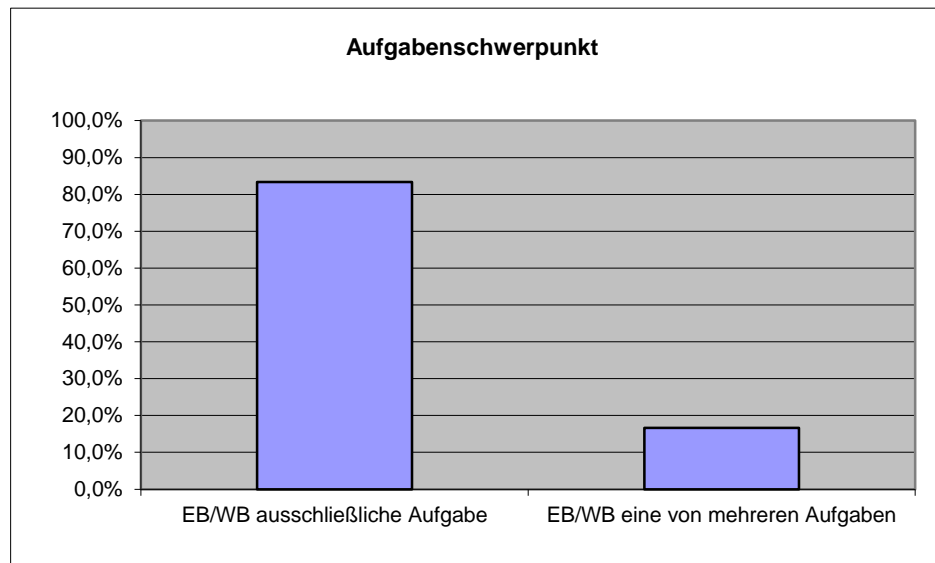
Evangelische Erwachsenenbildung in Bundesrepublik 2002
1.4 Institutionen nach Einrichtungstyp

Land		Bundesrepublik	
Einrichtungstyp	Heimvolkshochschule	8	3,0%
	Akademie	8	3,0%
	Bildungswerk	110	41,0%
	Bildungswerk Landeskirche	25	9,3%
	Landeseinrichtung (LAG)	13	4,9%
	Familienbildungsstätte	88	32,8%
	Verbandsbildungswerk	-	0,0%
	Anbieter in Werken und Verbänden	16	6,0%
insgesamt		268	100,0%
Keine Angabe		2	0,7%



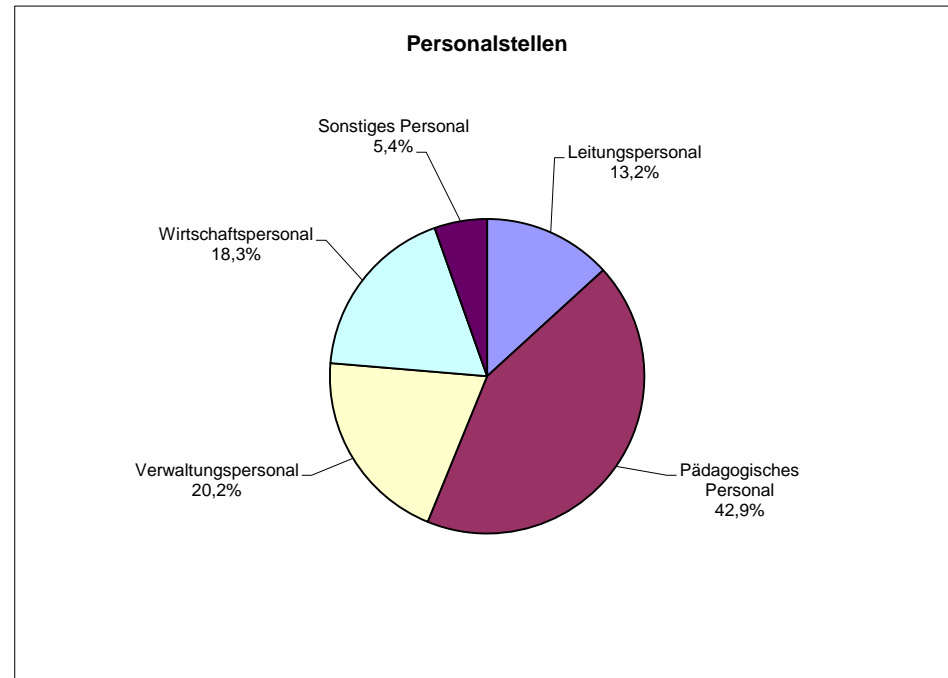
Evangelische Erwachsenenbildung in Bundesrepublik 2002
1.5 Institutionen nach Aufgabenschwerpunkt

Land		Bundesrepublik	
Aufgabenschwerpunkt der Einrichtung	EB/WB ausschließliche Aufgabe	221	83,4%
	EB/WB eine von mehreren Aufgaben	44	16,6%
insgesamt		265	100%
Keine Angabe		6	2,2%



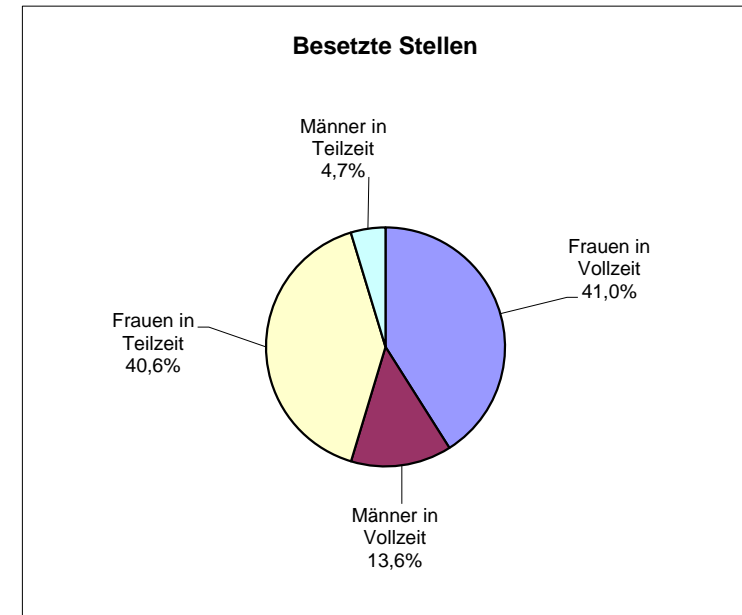
Evangelische Erwachsenenbildung in Bundesrepublik 2002
2.1 Hauptberufliches Personal (besetzte Stellen am 31.12.2002)
nach Funktion und Geschlecht

Land		Bundesrepublik	
Stellen	insg.	1.993,7	100%
	davon Frauen	1.628,1	82%
	davon Männer	365,6	18%
darunter	Leitungspersonal	insg.	263,7
		davon Frauen	154,4
		davon Männer	109,3
	Pädagogisches Personal	insg.	856,2
		davon Frauen	690,7
		davon Männer	165,5
	Verwaltungspersonal	insg.	401,9
		davon Frauen	380,6
		davon Männer	21,3
	Wirtschaftspersonal	insg.	363,9
		davon Frauen	346,4
		davon Männer	17,5
	Sonstiges Personal	insg.	108,0
		davon Frauen	56,0
		davon Männer	52,0



Evangelische Erwachsenenbildung in Bundesrepublik 2002
2.2 Hauptberufliches Personal (besetzte Stellen am 31.12.2002) nach
Beschäftigungsart, Funktion und Geschlecht

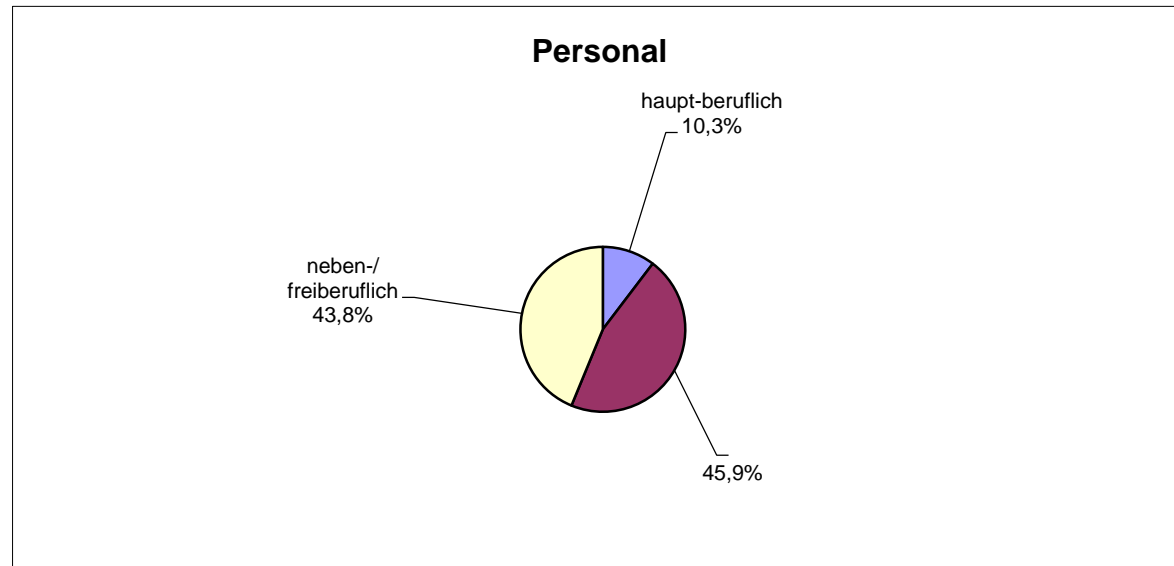
Land		Bundesrepublik			
insgesamt	in Vollzeit	insges.	1089,8	54,7%	
		davon Frauen	817,8	75,0%	
	in Teilzeit	insges.	903,9	45,3%	
		davon Frauen	810,3	89,7%	
darunter	Leitungspersonal	in Vollzeit	insges.	196,2	74,4%
			davon Frauen	114,9	58,6%
		in Teilzeit	insges.	67,5	25,6%
			davon Frauen	39,5	58,5%
	Pädagogisches Personal	in Vollzeit	insges.	408,6	47,7%
			davon Frauen	292,0	71,5%
		in Teilzeit	insges.	447,6	52,3%
			davon Frauen	398,7	89,1%
	Verwaltungspersonal	in Vollzeit	insges.	211,4	52,6%
			davon Frauen	196,3	92,9%
		in Teilzeit	insges.	190,5	47,4%
			davon Frauen	184,3	96,7%
	Wirtschaftspersonal	in Vollzeit	insges.	212,5	58,4%
			davon Frauen	197,5	92,9%
		in Teilzeit	insges.	151,4	41,6%
			davon Frauen	148,9	98,3%
Sonstiges Personal	in Vollzeit	insges.	61,0	56,5%	
		davon Frauen	17,0	27,9%	
	in Teilzeit	insges.	47,0	43,5%	
		davon Frauen	39,0	83,0%	



Evangelische Erwachsenenbildung in Bundesrepublik 2002

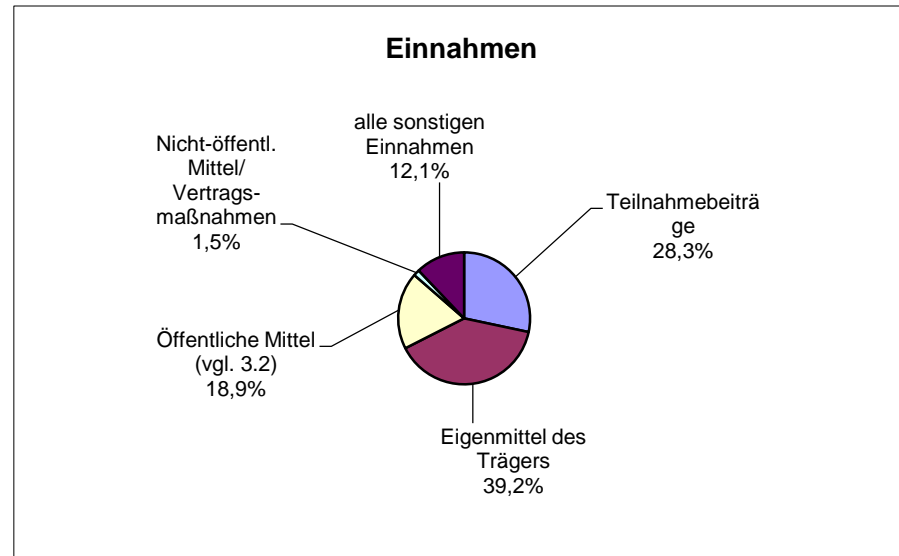
2.3 Haupt-, frei-, nebenberuflich sowie ehrenamtlich tätiges Personal (im Berichtsjahr tätige Personen) nach Geschlecht

Land			Bundesrepublik			
im Berichtsjahr tätige Personen	insgesamt		insges.	22.876	100%	
			davon Frauen	18.109	79,2%	
	darunter	haupt-beruflich	insges.	2.367	10,3%	
			davon Frauen	1.979	83,6%	
		neben-/freiberuflich	insges.	10.495	45,9%	
			davon Frauen	8.374	79,8%	
		ehrenamtlich	insges.	10.014	43,8%	
			davon Frauen	7.756	77,5%	
			<i>davon bei der Kirche angestellt</i>	<i>insges.</i>	1.029	10,3%
				<i>davon Frauen</i>	520	50,5%



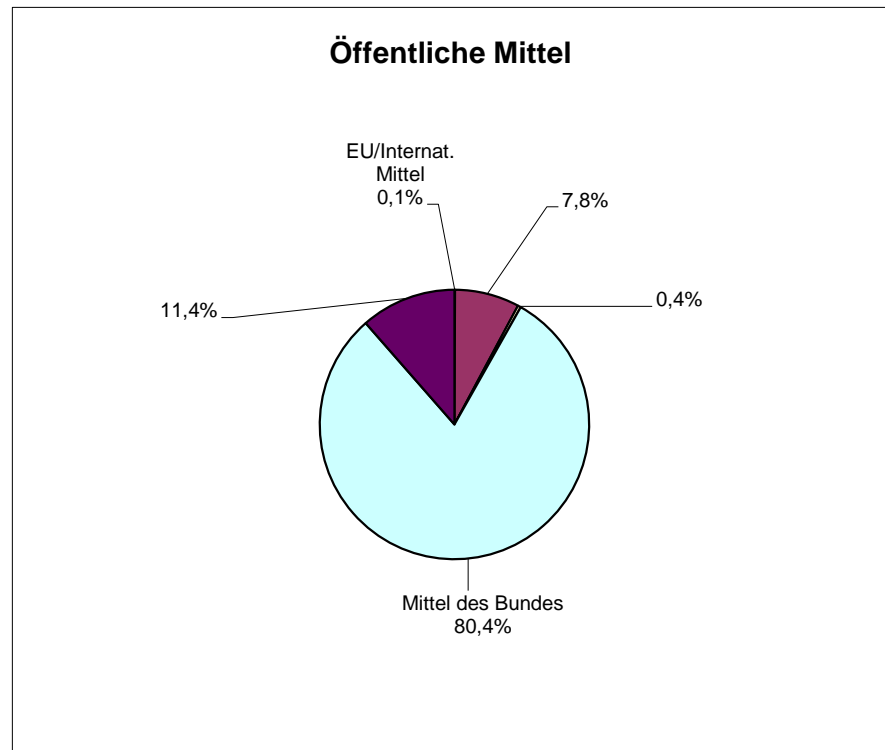
Evangelische Erwachsenenbildung in Bundesrepublik 2002
3.1 Finanzierung nach Art der Einnahmen in 1000 €

Land		Bundesrepublik	
Einnahmen insgesamt		100.252	100%
darunter	Teilnahmebeiträge	28.409	28,3%
	Eigenmittel des Trägers	39.278	39,2%
	Öffentliche Mittel (vgl. 3.2)	18.923	18,9%
	Nicht-öffentl. Mittel/ Vertragsmaßnahmen	1.511	1,5%
	alle sonstigen Einnahmen	12.132	12,1%



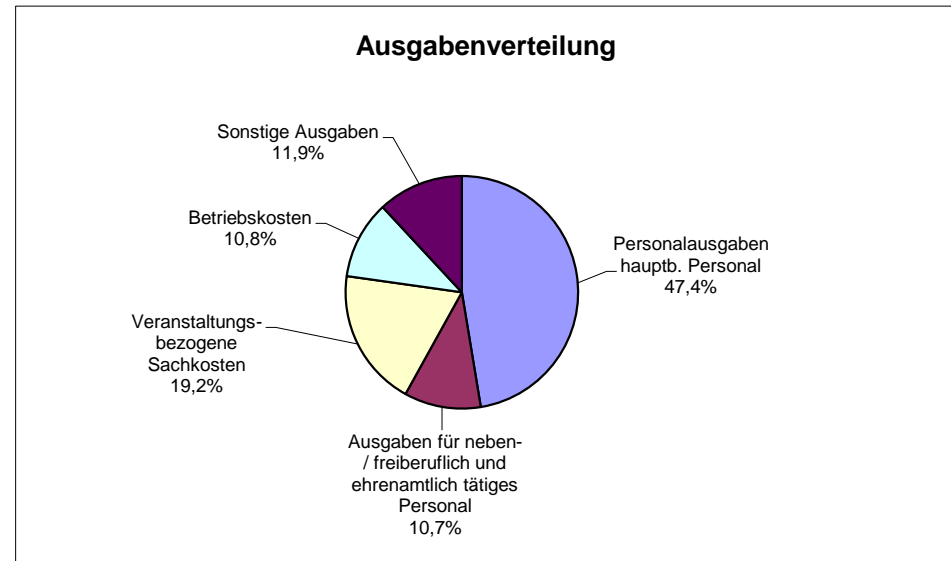
Evangelische Erwachsenenbildung in Bundesrepublik 2002
3.2 Öffentliche Mittel in 1000 €

Land		Bundesrepublik		
Öffentliche Mittel	insgesamt	18.923	100%	
	davon inst. Förderung	17.771	93,9%	
	davon Projektförderung	1.151	6,1%	
darunter	EU/Internat. Mittel	insgesamt	12	0,1%
		davon inst. Förderung		0,0%
		davon Projektförderung	12	100,0%
	Mittel des Bundes	insgesamt	1.467	7,8%
		davon inst. Förderung	1.075	73,3%
		davon Projektförderung	391	26,7%
	Mittel aus SGB III und VIII	insgesamt	70	0,4%
		davon inst. Förderung	60	85,4%
		davon Projektförderung	10	14,6%
	von Bundesland (WBG und andere Mittel)	insgesamt	15.207	80,4%
		davon inst. Förderung	14.479	95,2%
		davon Projektförderung	727	4,8%
	von Kommunen	insgesamt	2.166	11,4%
		davon inst. Förderung	2.157	99,5%
		davon Projektförderung	10	0,5%



Evangelische Erwachsenenbildung in Bundesrepublik 2002
3.3 Ausgaben nach Art in 1000 €

Land		Bundesrepublik		
Ausgaben insgesamt		94.238	100%	
darunter	Personalausgaben hauptb. Personal	44.662	47,4%	
	Ausgaben für neben-/freiberuflich und ehrenamtlich tätiges Personal	insgesamt	10.050	10,7%
		davon für Honorare/Reisekosten	9.738	96,9%
		davon für Aufwandsentschäd. ehrenamtl. Mitarbeitende	312	3,1%
	Veranstaltungsbezogene Sachkosten	insgesamt	18.071	19,2%
		davon Kosten für didaktisches Material	2.561	14,2%
		davon sonstige veranstaltungsbezogene Sachkosten	15.509	85,8%
	Betriebskosten	insgesamt	10.222	10,8%
		davon Kosten für Gebäude/ Räume, Miete/ Mietnebenkosten	3.805	37,2%
		davon Geschäftsausgaben, Verwaltung, Geräte, Wartung	5.342	52,3%
		davon Druckkosten, Veröffentlichungen	1.076	10,5%
	Sonstige Ausgaben		11.234	11,9%

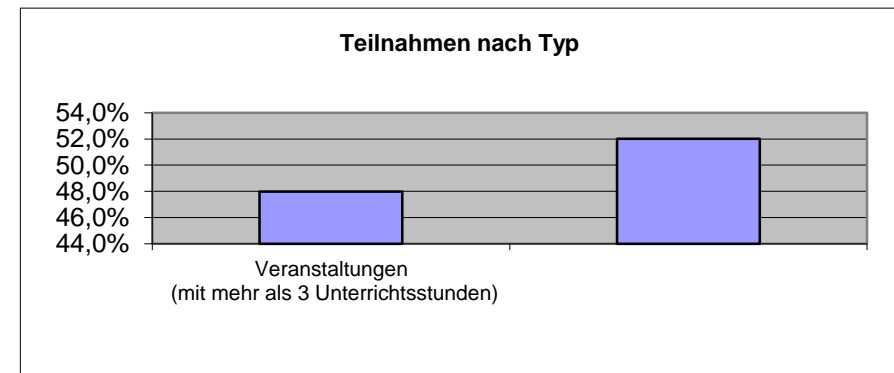
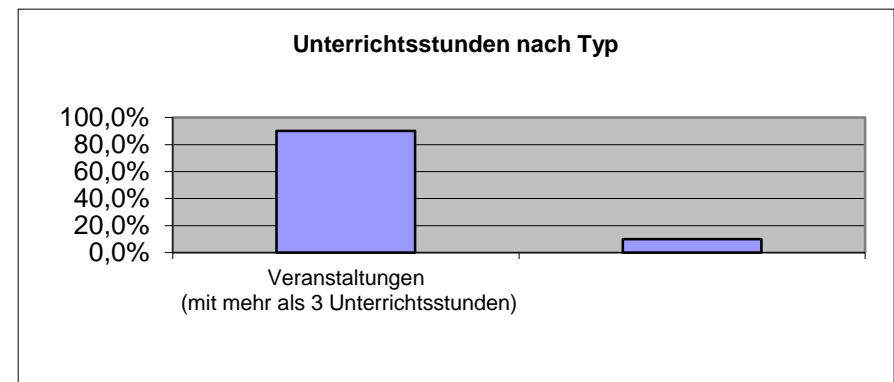
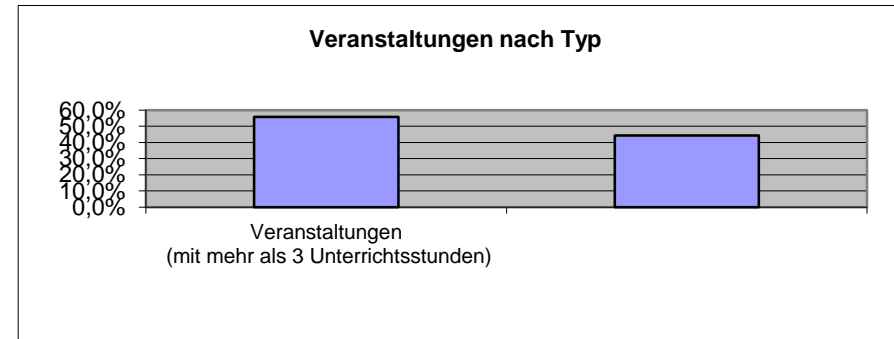


Evangelische Erwachsenenbildung in Bundesrepublik 2002

**4.1 Veranstaltungen nach Veranstaltungstypen (Übersicht
Veranstaltungen, Unterrichtsstunden, Teilnahmen)**

Land		Bundesrepublik		
Veranstaltungen (mit mehr als 3 Unterrichtsstunden)	Anzahl	91.812	55,7%	
	Unterrichtsstunden	1.707.486	90,1%	
	Teilnahmen ¹⁾	insgesamt	1.685.592	48,0%
		davon Frauen	514.109	33,1%
		davon Männer	253.876	66,9%
Einzelveranstaltungen (bis 3 Unterrichtsstunden)	Anzahl	72.969	44,3%	
	Unterrichtsstunden	187.729	9,9%	
	Teilnahmen ¹⁾	insgesamt	1.826.203	52,0%
		davon Frauen	194.798	77,7%
		davon Männer	56.062	22,3%
Veranstaltungen insgesamt	Anzahl	164.781	100%	
	Unterrichtsstunden	1.895.214	100,0%	
	Teilnahmen ¹⁾	insgesamt	3.511.795	100,0%
		davon Frauen	708.907	69,6%
		davon Männer	309.938	30,4%

¹⁾ Nicht in allen Teilnahmefällen konnten Angaben zum Geschlecht gemacht werden.
Die Zahlen zur Geschlechtsverteilung basieren auf den Angaben der Einrichtungen,
die dazu Daten geliefert haben.



Evangelische Erwachsenenbildung in Bundesrepublik 2002

4.2.1 Veranstaltungen nach Veranstaltungstypen und Themenbereichen

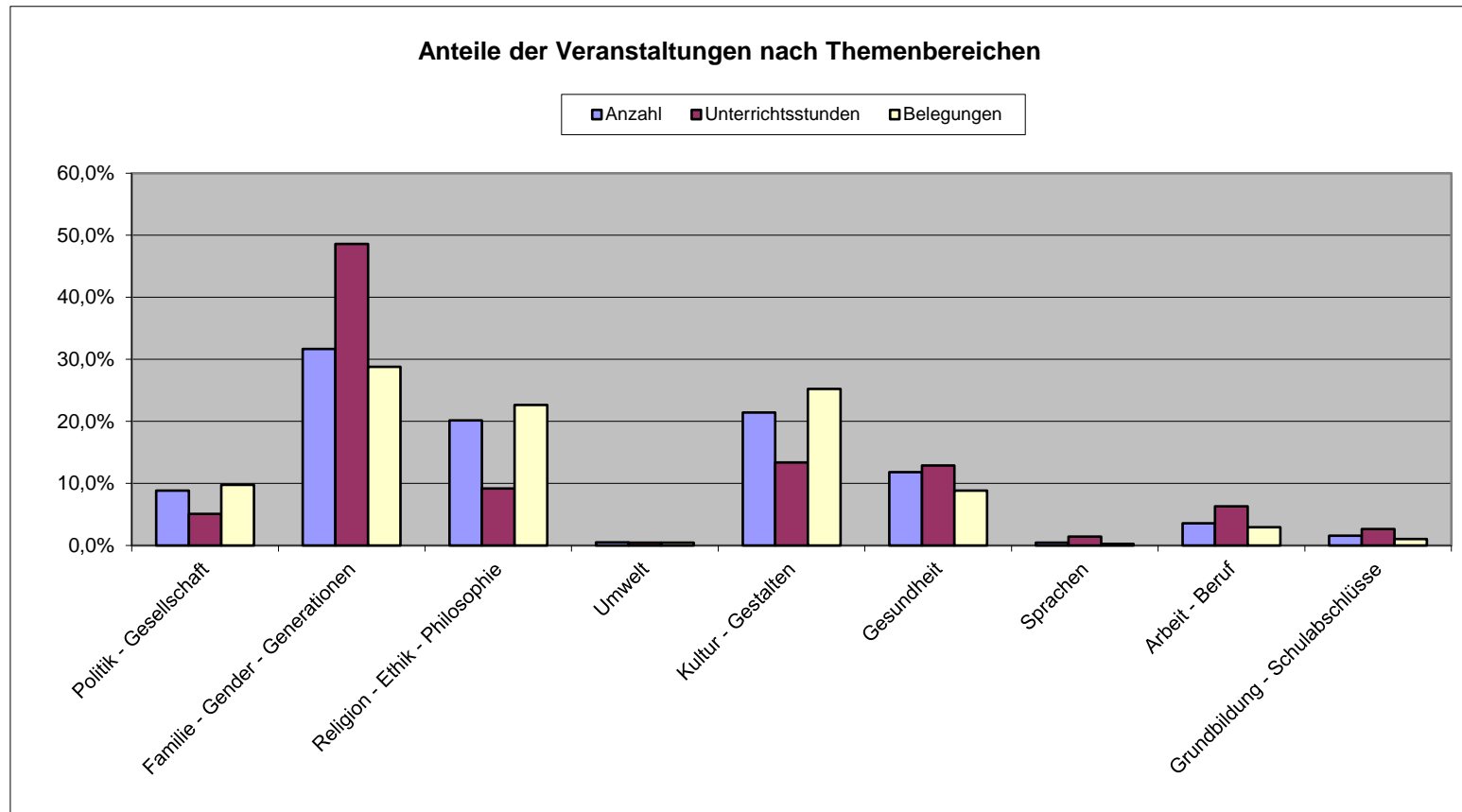
	Veranstaltungen (mit mehr als 3 Unterrichtsstunden)					Einzelveranstaltungen (bis 3 Unterrichtsstunden)					Veranstaltungen insgesamt				
	Anzahl	Unterrichts- stunden	Teilnahmen ¹⁾			Anzahl	Unterrichts- stunden	Teilnahmen ¹⁾			Anzahl	Unterrichts- stunden	Teilnahmen ¹⁾		
			insgesamt	davon Frauen	davon Männer			insgesamt	davon Frauen	davon Männer			insgesamt	davon Frauen	davon Männer
	1	2	3	4	5	6	7	8	9	10	11	12	13	14	15
Politik - Gesellschaft	6.573 7,2%	75.933 4,4%	133.234 7,9%	36.348 67,5%	17.464 32,5%	7.974 10,9%	20.543 10,9%	209.939 11,5%	43.242 79,5%	11.118 20,5%	14.547 8,8%	96.476 5,1%	343.173 9,8%	79.590 73,6%	28.582 26,4%
Familie - Gender - Generationen	37.499 40,8%	872.949 51,1%	656.257 38,9%	243.668 64,0%	137.163 36,0%	14.689 20,1%	47.919 25,5%	354.213 19,4%	50.416 70,9%	20.738 29,1%	52.188 31,7%	920.868 48,6%	1.010.470 28,8%	294.084 65,1%	157.901 34,9%
Religion - Ethik - Philosophie	11.616 12,7%	127.270 7,5%	257.656 15,3%	44.644 70,1%	19.085 29,9%	21.635 29,6%	46.866 25,0%	537.785 29,4%	52.125 86,6%	8.085 13,4%	33.251 20,2%	174.136 9,2%	795.441 22,7%	96.769 78,1%	27.170 21,9%
Umwelt	487 0,5%	7.515 0,4%	9.365 0,6%	2.641 55,2%	2.144 44,8%	302 0,4%	773 0,4%	6.775 0,4%	4.777 74,7%	1.617 25,3%	789 0,5%	8.288 0,4%	16.140 0,5%	7.418 66,4%	3.761 33,6%
Kultur - Gestalten	14.223 15,5%	204.870 12,0%	322.967 19,2%	59.667 65,9%	30.863 34,1%	21.074 28,9%	49.021 26,1%	563.934 30,9%	23.782 77,5%	6.913 22,5%	35.297 21,4%	253.891 13,4%	886.901 25,3%	83.449 68,8%	37.776 31,2%
Gesundheit	14.160 15,4%	229.091 13,4%	195.090 11,6%	84.150 74,1%	29.352 25,9%	5.347 7,3%	15.231 8,1%	115.953 6,3%	11.028 73,4%	4.004 26,6%	19.507 11,8%	244.322 12,9%	311.043 8,9%	95.178 74,0%	33.356 26,0%
Sprachen	673 0,7%	27.000 1,6%	8.038 0,5%	2.085 77,7%	600 22,3%	37 0,1%	83 0,0%	1.013 0,1%	210 90,9%	21 9,1%	710 0,4%	27.083 1,4%	9.051 0,3%	2.295 78,7%	621 21,3%
Arbeit - Beruf	4.396 4,8%	113.437 6,6%	72.624 4,3%	32.785 71,6%	13.003 28,4%	1.529 2,1%	6.323 3,4%	29.888 1,6%	5.928 67,6%	2.845 32,4%	5.925 3,6%	119.760 6,3%	102.512 2,9%	38.713 71,0%	38.713 29,0%
darunter Maßnahmen nach SGB III	72 1,6%	18.529 16,3%	794 1,1%	-	0	-	-	-	-	0	72 1,2%	18.529 15,5%	794 0,8%	-	-
Grundausbil- dung - Schul- abschlüsse	2.185 2,4%	49.421 2,9%	30.361 1,8%	8.121 71,6%	3.218 28,4%	382 0,5%	970 0,5%	6.703 0,4%	3.290 82,0%	721 18,0%	2.567 1,6%	50.391 2,7%	37.064 1,1%	11.411 74,3%	3.939 25,7%
darunter Qualifikation und Fortbildung ehrenamtlich	350 16,0%	5.446 11,0%	6.093 20,1%	1.028 63,5%	592 36,5%	9 2,4%	27 2,8%	166 2,5%	-	0	350 13,6%	5.446 10,8%	6.093 16,4%	1.028 63,5%	592 36,5%
insgesamt	91.812 100,0%	1.707.486 100,0%	1.685.592 100,0%	514.109 66,9%	253.876 33,1%	72.969 100,0%	187.729 100,0%	1.826.203 100,0%	194.798 77,7%	56.062 22,3%	164.781 100,0%	1.895.214 100,0%	3.511.795 100,0%	708.907 69,6%	309.938 30,4%

¹⁾ Nicht in allen Teilnahmefällen konnten Angaben zum Geschlecht gemacht werden.

Die Zahlen zur Geschlechtsverteilung basieren auf den Angaben der Einrichtungen, die dazu Daten geliefert haben.

Evangelische Erwachsenenbildung in Bundesrepublik 2002

4.2.2 Anteile der Veranstaltungen nach Themenbereichen



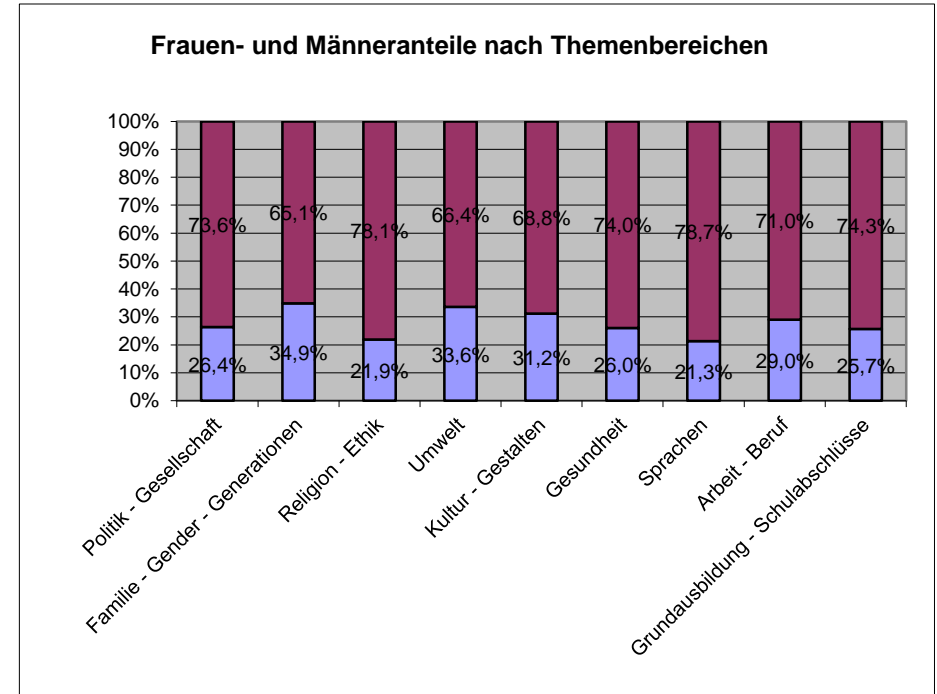
Evangelische Erwachsenenbildung in Bundesrepublik 2002
4.3 Veranstaltungen nach Art der Anerkennung und
Zeitorganisation

Land	Anzahl		Bundesrepublik	
Veranstaltungen mit mehr als 3 U.-Stdn.	Anzahl		91.812	
	davon	als BF anerkannt	286	0,3%
		in der Woche	5.250	5,7%
		am Wochen- ende	1.131	1,2%
Einzelveranstaltungen bis 3 U.-Stdn.	Anzahl		72.969	
	davon	in der Woche	4.133	99,4%
		am Wochen- ende	24	0,6%
Veranstaltungen insgesamt	Anzahl		164.781	
	davon	als BF anerkannt	286	0,2%
		in der Woche	9.383	89,0%
		am Wochen- ende	1.155	11,0%

Evangelische Erwachsenenbildung in Bundesrepublik 2002

4.4 Frauen-/Männeranteile in Veranstaltungen nach Themenbereichen

Frauenanteil/Männeranteil ¹⁾		Bundesrepublik	
Themenbereiche	Politik - Gesellschaft	73,6%	26,4%
	Familie - Gender - Generationen	65,1%	34,9%
	Religion - Ethik	78,1%	21,9%
	Umwelt	66,4%	33,6%
	Kultur - Gestalten	68,8%	31,2%
	Gesundheit	74,0%	26,0%
	Sprachen	78,7%	21,3%
	Arbeit - Beruf	71,0%	29,0%
	Grundausbildung - Schulabschlüsse	74,3%	25,7%
	insgesamt	69,6%	30,4%

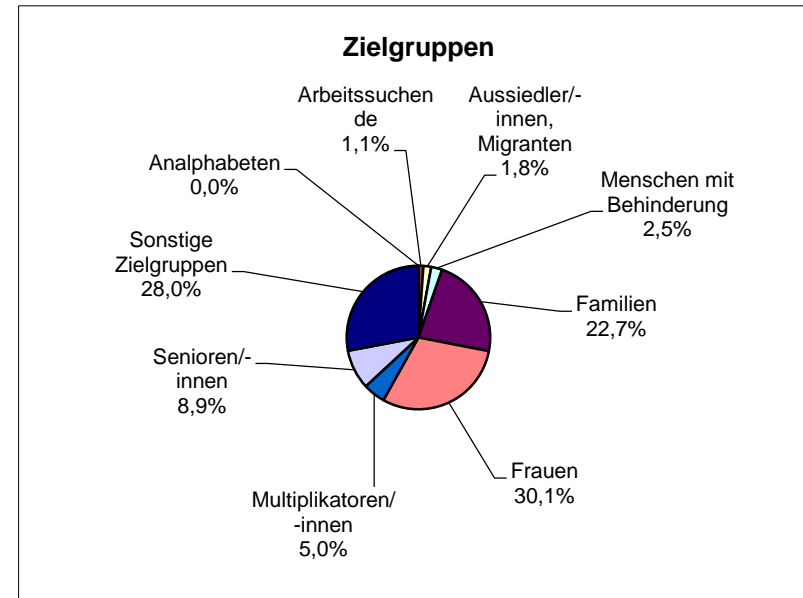


¹⁾ Nicht in allen Teilnahmefällen konnten Angaben zum Geschlecht gemacht werden.
Die Zahlen zur Geschlechtsverteilung basieren auf den Angaben der Einrichtungen, die dazu Daten geliefert haben.

Evangelische Erwachsenenbildung in Bundesrepublik 2002

4.5 Veranstaltungen nach Zielgruppen

Zielgruppen	Bundesrepublik	
<i>keine spezielle Zielgruppe</i>	192.703	94,9%
Analphabeten	5	0,0%
Arbeitssuchende	110	1,1%
Aussiedler/-innen,	182	1,8%
Menschen mit Behinderung	256	2,5%
Familien	2.349	22,7%
Frauen	3.111	30,1%
Multiplikatoren/-innen	517	5,0%
Senioren/-innen	922	8,9%
Sonstige Zielgruppen	2.893	28,0%
ingesamt	10.345	100%



Evangelische Erwachsenenbildung in Bundesrepublik 2002

4.6 Veranstaltungen nach Zielgruppen und Themenbereichen

Themenbereiche	keine spezielle Zielgruppe	Analpha- beten	Arbeits- suchende	Aussiedler/ -innen, Migranten	Menschen mit Behin- derung	Familien	Frauen	Multipli- katoren/- innen	Senioren/- innen	Sonstige Zielgr.	insgesamt
	1	2	3	4	5	6	8	9	10	11	12
Politik - Gesellschaft	14.490 86,2%	-	15 0,6%	7 0,3%	14 0,6%	26 1,1%	1.101 47,4%	34 1,5%	231 9,9%	897 38,6%	2.325 100%
Familie - Gender - Generationen	58.618 94,7%	-	-	1 0,0%	29 0,9%	2.244 69,0%	303 9,3%	89 2,7%	214 6,6%	372 11,4%	3.252 100%
Religion - Ethik	40.335 95,3%	-	1 0,1%	7 0,4%	4 0,2%	49 2,5%	925 46,3%	22 1,1%	236 11,8%	753 37,7%	1.997 100%
Umwelt	618 78,3%	-	-	-	2 1,2%	3 1,8%	61 35,7%	1 0,6%	20 11,7%	84 49,1%	171 100%
Kultur - Gestalten	46.135 98,5%	-	2 0,3%	3 0,4%	24 3,4%	5 0,7%	329 46,1%	4 0,6%	121 17,0%	225 31,6%	713 100%
Gesundheit	23.438 98,5%	-	-	-	9 2,4%	22 6,0%	255 69,1%	-	54 14,6%	29 7,9%	369 100%
Sprachen	810 86,7%	5 4,0%	15 12,1%	55 44,4%	2 1,6%	-	9 7,3%	-	20 16,1%	18 14,5%	124 100%
Arbeit - Beruf	6.259 93,6%	-	77 17,9%	-	-	-	87 20,2%	79 18,4%	22 5,1%	165 38,4%	430 100%
darunter SGB III	-	-	69 95,8%	-	-	-	1 1,4%	-	-	2 2,8%	72 100,0%
Grundausbildung - Schulabschlüsse	2.000 67,5%	-	-	109 11,3%	172 17,8%	-	41 4,3%	288 29,9%	4 0,4%	350 36,3%	964 100%
darunter Qualifikation und	114 31,8%	-	-	-	-	-	-	-	-	245 100,0%	245 100%
insgesamt	192.703 94,9%	5 0,0%	110 1,1%	182 1,8%	256 2,5%	2.349 22,7%	3.111 30,1%	517 5,0%	922 8,9%	2.893 28,0%	10.345 100%