



Deutsches Institut für
Erwachsenenbildung

Leibniz-Zentrum für
Lebenslanges Lernen



Evangelische Erwachsenenbildung
in der
der Bundesrepublik Deutschland

Verzeichnis der Tabellen und Diagramme

- 1.1 Institutionen - Strukturelle Daten
- 1.2 Institutionen nach Wirkungsgebiet
- 1.3 Institutionen nach Rechtsform
- 1.4 Institutionen nach Einrichtungstyp
- 1.5 Institutionen nach Aufgabenschwerpunkt

- 2.1 Hauptberufliches Personal (besetzte Stellen am 31.12.) nach Funktion und Geschlecht
- 2.2 Hauptberufliches Personal (besetzte Stellen am 31.12.) nach Beschäftigungsart, Funktion und Geschlecht
- 2.3 Haupt-, frei-, nebenberuflich sowie ehrenamtlich tätiges Personal (im Berichtsjahr tätige Personen) nach Geschlecht

- 3.1 Finanzierung nach Art der Einnahmen in 1.000 €
- 3.2 Öffentliche Mittel in 1000 €
- 3.3 Ausgaben nach Art in 1000 €

- 4.1 Veranstaltungen nach Veranstaltungstypen (Übersicht Veranstaltungen, Unterrichtsstunden, Teilnahmen)
- 4.2.1 Veranstaltungen nach Veranstaltungstypen und Themenbereichen
- 4.2.2 Anteile der Veranstaltungen nach Themenbereichen
- 4.3 Veranstaltungen nach Art der Anerkennung
- 4.4 Frauen-/Männeranteile in Veranstaltungen nach Themenbereichen
- 4.5 Veranstaltungen nach Zielgruppen
- 4.6 Veranstaltungen nach Zielgruppen und Themenbereichen

- 5.1 Zeitreihen
- 5.2 Zeitreihen - Diagramme

Evangelische Erwachsenenbildung in der Bundesrepublik Deutschland 2014

1.1 Institutionen - Strukturelle Daten¹⁾

Land		Bundesrepublik		
Einrichtungen		insgesamt	461 100,0%	
		davon ausgewertet ²⁾	384 83,3%	
darunter	selbständige Hauptstellen	insgesamt ³⁾		257 89,9%
		Zweigstellen	insgesamt	904 100,0%
			davon hauptber. geleitet	101 11,2%
			davon nicht hauptber. geleitet	803 88,8%
		keine selbst. Hauptstelle ³⁾		29 10,1%
	Einrichtungen mit eigener Tagungsstätte ⁴⁾	Ja	128 33,3%	
		Nein	160 41,7%	
	Einrichtungen mit eigenem Übernachtungsbetrieb ⁴⁾	Ja	27 7,0%	
Nein		261 68,0%		

¹⁾ Für die über Sammelbögen mit erfassten Einrichtungen liegen nicht in allen Fällen institutionelle Daten vor.

²⁾ Für folgende Bundesländer wurden Altdaten eingelesen (in Klammern Anzahl der Berichtsbögen): Ba.-Württ. (3).

³⁾ Prozentwerte beziehen sich auf Gesamtangaben zu selbständigen Hauptstellen.

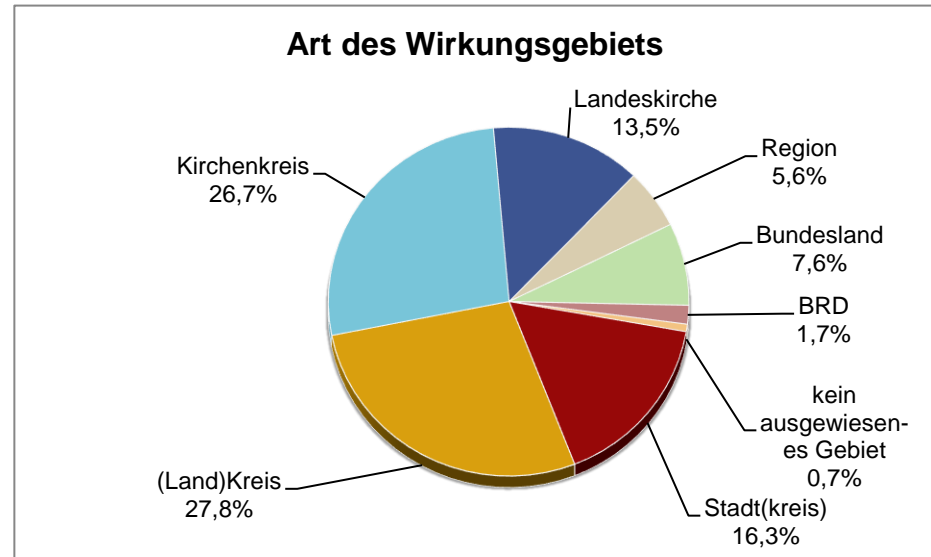
⁴⁾ Prozentwerte beziehen sich auf alle ausgewerteten Berichtsbögen.

Evangelische Erwachsenenbildung in der Bundesrepublik Deutschland 2014

1.2 Institutionen nach Wirkungsgebiet*

Land	Bundesrepublik		
Art des Wirkungsgebiets	Gemeinde	-	-
	Stadt(kreis)	47	16,3%
	(Land)Kreis	80	27,8%
	Kirchenkreis	77	26,7%
	Landeskirche	39	13,5%
	Region	16	5,6%
	Bundesland	22	7,6%
	BRD	5	1,7%
	kein ausgewiesenes Gebiet	2	0,7%
insgesamt	288	100,0%	

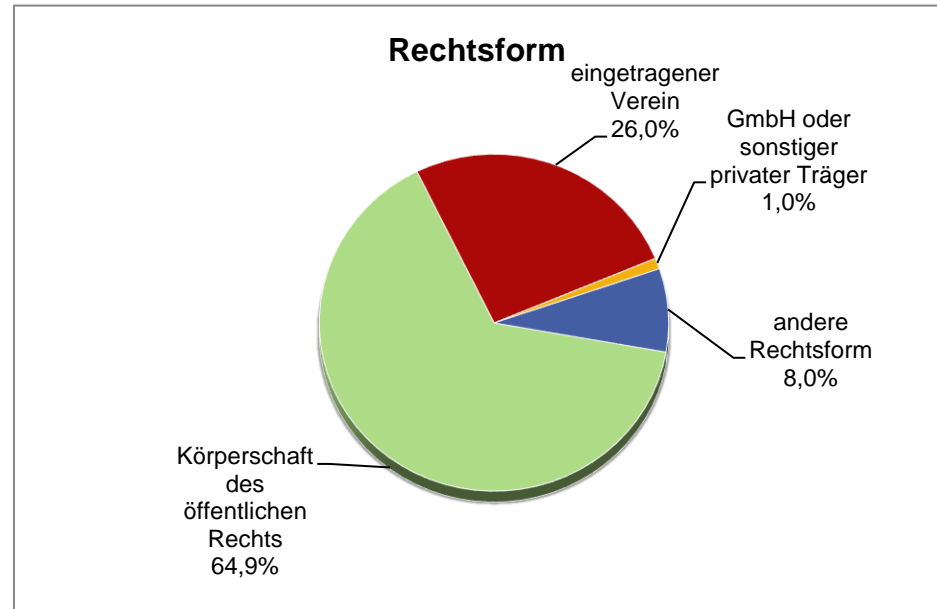
* Für die über Sammelbögen erfassten Einrichtungen liegen nicht in allen Fällen institutionelle Angaben vor.



Evangelische Erwachsenenbildung in der Bundesrepublik Deutschland 2014

1.3 Institutionen nach Rechtsform*

Land		Bundesrepublik	
Rechtsform	Körperschaft des öffentlichen Rechts	187	64,9%
	davon		
	Gemeinde, Stadtkreis	-	-
	Zweckverband	-	-
	regionale kirchliche Trägerorganisation	143	76,5%
	Landeskirche	43	23,0%
	Kreis (öffentliche) Stiftung	1	0,5%
	eingetragener Verein	75	26,0%
	GmbH oder sonstiger privater Träger	3	1,0%
	privatrechtliche Stiftung	-	-
andere Rechtsform	23	8,0%	
insgesamt		288	100,0%

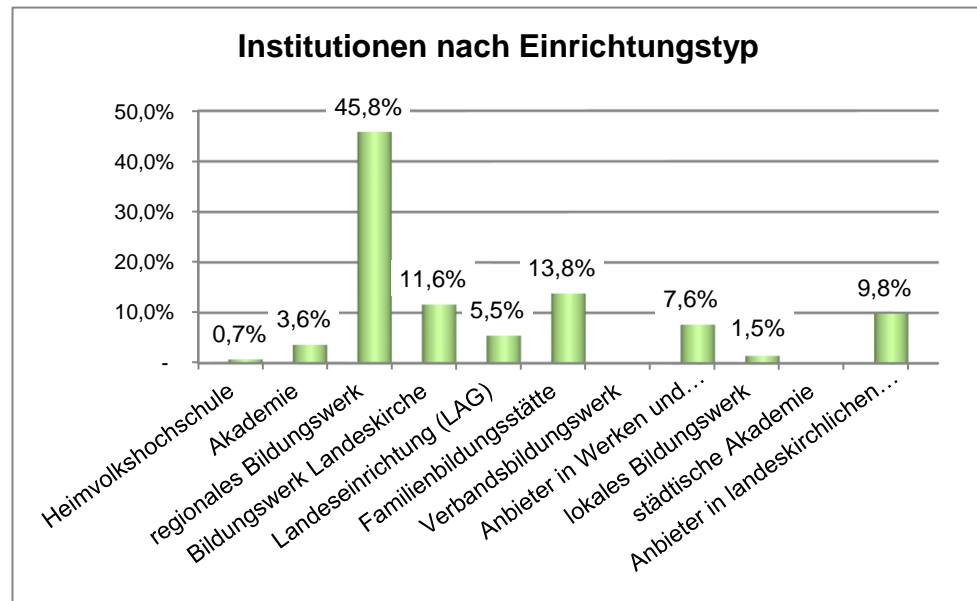


* Für die über Sammelbögen erfassten Einrichtungen liegen nicht in allen Fällen institutionelle Angaben vor.

Evangelische Erwachsenenbildung in der Bundesrepublik Deutschland 2014

1.4 Institutionen nach Einrichtungstyp*

Land		Bundesrepublik	
Einrichtungstyp	Heimvolkshochschule	2	0,7%
	Akademie	10	3,6%
	regionales Bildungswerk	126	45,8%
	Bildungswerk Landeskirche	32	11,6%
	Landeseinrichtung (LAG)	15	5,5%
	Familienbildungsstätte	38	13,8%
	Verbandsbildungswerk	-	-
	Anbieter in Werken und Verbänden	21	7,6%
	lokales Bildungswerk	4	1,5%
	städtische Akademie	-	-
	Anbieter in landeskirchlichen Organ.	27	9,8%
	insgesamt	275	100,0%

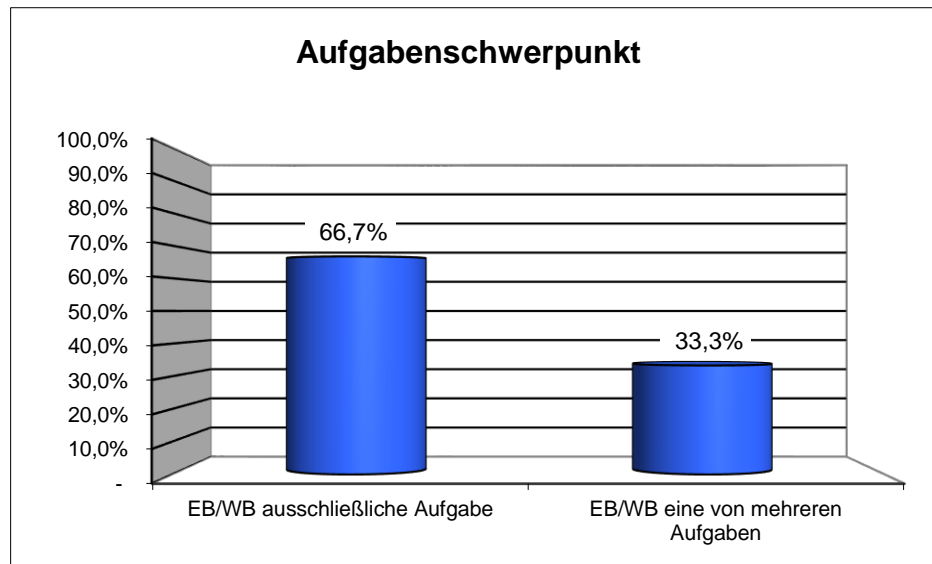


* Für die über Sammelbögen erfassten Einrichtungen liegen nicht in allen Fällen institutionelle Angaben vor.

Evangelische Erwachsenenbildung in der Bundesrepublik Deutschland 2014

1.5 Institutionen nach Aufgabenschwerpunkt*

Land		Bundesrepublik	
Aufgabenschwerpunkt der Einrichtung	EB/WB ausschließliche Aufgabe	192	66,7%
	EB/WB eine von mehreren Aufgaben	96	33,3%
insgesamt		288	100,0%



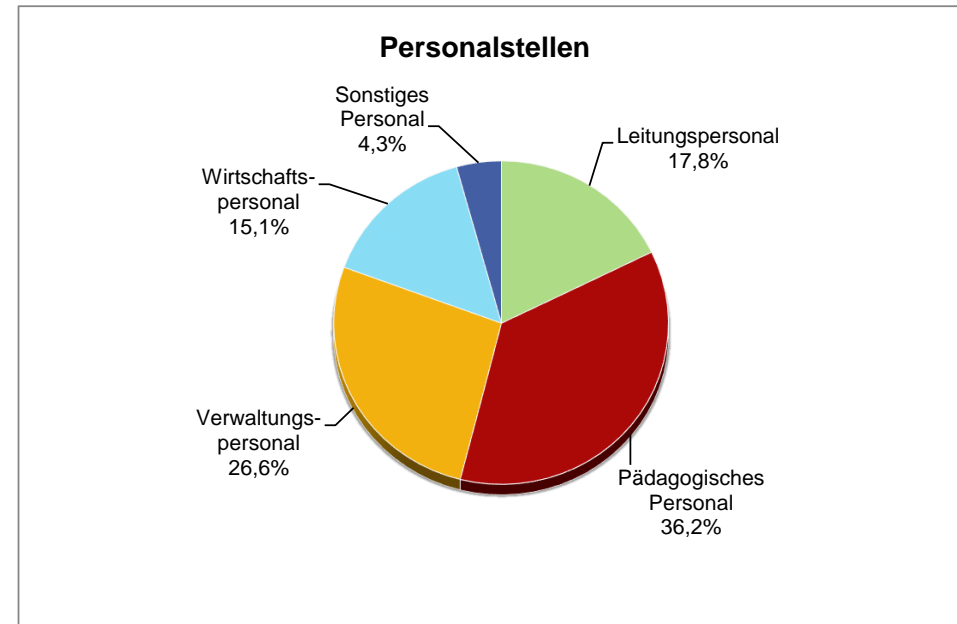
* Für die über Sammelbögen erfassten Einrichtungen liegen nicht in allen Fällen institutionelle Angaben vor.

Evangelische Erwachsenenbildung in der Bundesrepublik Deutschland 2014

2.1 Hauptberufliches Personal (besetzte Stellen am 31.12.) nach Funktion und Geschlecht

Land*		Bundesrepublik	
Stellen		insg.	1.137,5 100,0%
		davon Frauen	841,7 74,0%
		davon Männer	295,8 26,0%
darunter	Leitungspersonal	insg.	202,3 17,8%
		davon Frauen	100,6 49,7%
		davon Männer	101,7 50,3%
	Pädagogisches Personal	insg.	411,4 36,2%
		davon Frauen	307,1 74,7%
		davon Männer	104,3 25,3%
	Verwaltungspersonal	insg.	303,1 26,6%
		davon Frauen	289,0 95,3%
		davon Männer	14,1 4,7%
	Wirtschaftspersonal	insg.	171,5 15,1%
		davon Frauen	128,6 75,0%
		davon Männer	42,9 25,0%
	Sonstiges Personal	insg.	49,2 4,3%
		davon Frauen	16,4 33,3%
		davon Männer	32,8 66,7%

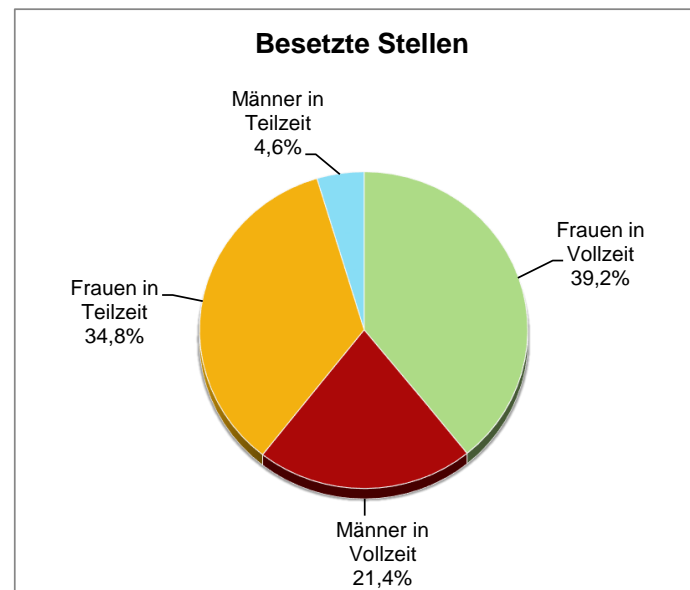
* Die Daten für das Bundesland Bayern werden aus Tabelle 2.2. übernommen.



Evangelische Erwachsenenbildung in der Bundesrepublik Deutschland 2014

2.2 Hauptberufliches Personal (besetzte Stellen am 31.12.) nach Beschäftigungsart, Funktion und Geschlecht

Land*		Bundesrepublik			
insgesamt	in Vollzeit	insges.	689,0	60,6%	
		davon Frauen	446,0	64,7%	
	in Teilzeit	insges.	448,5	39,4%	
		davon Frauen	395,7	88,2%	
darunter	Leitungspersonal	in Vollzeit	insges.	168,0	83,0%
			davon Frauen	78,0	46,4%
		in Teilzeit	insges.	34,3	17,0%
			davon Frauen	22,6	65,8%
	Pädagogisches Personal	in Vollzeit	insges.	212,0	51,5%
			davon Frauen	136,0	64,2%
		in Teilzeit	insges.	199,4	48,5%
			davon Frauen	171,1	85,8%
	Verwaltungspersonal	in Vollzeit	insges.	166,0	54,8%
			davon Frauen	156,0	94,0%
		in Teilzeit	insges.	137,1	45,2%
			davon Frauen	133,0	97,0%
Wirtschaftspersonal	in Vollzeit	insges.	106,0	61,8%	
		davon Frauen	70,0	66,0%	
	in Teilzeit	insges.	65,5	38,2%	
		davon Frauen	58,6	89,5%	
Sonstiges Personal	in Vollzeit	insges.	37,0	75,2%	
		davon Frauen	6,0	16,2%	
	in Teilzeit	insges.	12,2	24,8%	
		davon Frauen	10,4	85,2%	



* Das Geschlecht wurde in Bayern nicht erhoben. Die Werte wurden entsprechend der Verhältnisse in Baden-Württemberg für Leitungspersonal, pädagogisches Personal und Verwaltungspersonal errechnet. Beim Wirtschaftspersonal wurde sich am Bundesdurchschnitt (ohne Bayern) orientiert.

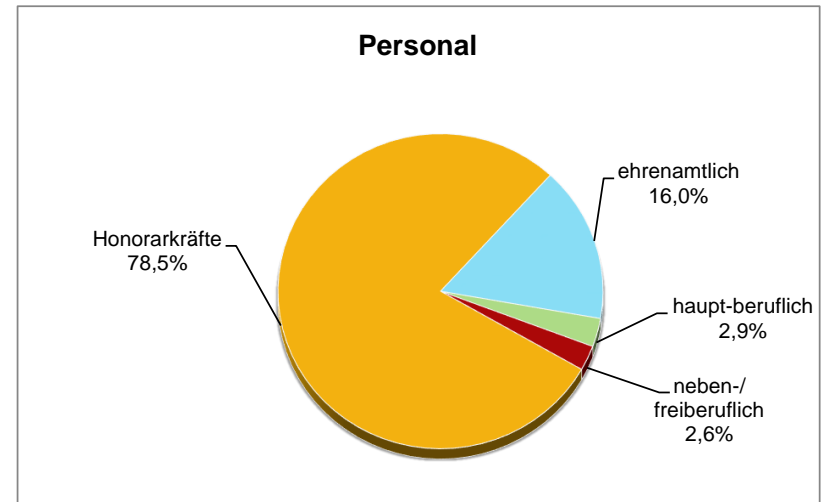
Evangelische Erwachsenenbildung in der Bundesrepublik Deutschland 2014

2.3 Haupt-, frei-, nebenberuflich sowie ehrenamtlich tätiges Personal (im Berichtsjahr tätige Personen) nach Geschlecht

		Land*		Bundesrepublik	
im Berichtsjahr tätige Personen	insgesamt		insges.	53.335	100,0%
			davon Frauen	34.000	63,7%
	darunter	haupt-beruflich	insges.	1.564	2,9%
			davon Frauen	1.201	76,8%
	neben-/freiberuflich	Honorarkräfte	insges.	1.368	2,6%
			davon Frauen	800	58,5%
	ehrenamtlich	insges.	insges.	41.882	78,5%
			davon Frauen	26.124	62,4%
	davon bei der Kirche angestellt	insges.	insges.	8.521	16,0%
			davon Frauen	5.875	68,9%
		insges.	insges.	1.351	15,9%
			davon Frauen	708	52,4%

* Das Geschlecht wurde in Bayern nicht erhoben.

Die Werte wurden entsprechend der Verhältnisse in Baden-Württemberg gebildet.

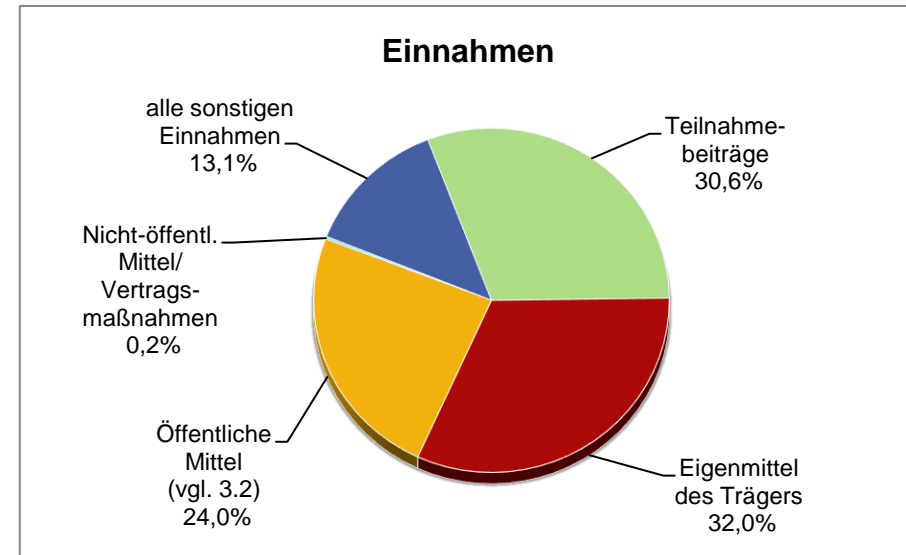


Evangelische Erwachsenenbildung in der Bundesrepublik Deutschland 2014

3.1 Finanzierung nach Art der Einnahmen in 1.000 €

Land		Bundesrepublik	
Einnahmen insgesamt*		72.670	100,0%
darunter	Teilnahmebeiträge	22.256	30,6%
	Eigenmittel des Trägers	23.265	32,0%
	Öffentliche Mittel (vgl. 3.2)	17.443	24,0%
	Nicht-öffentl. Mittel/ Vertragsmaßnahmen	170	0,2%
	alle sonstigen Einnahmen	9.536	13,1%

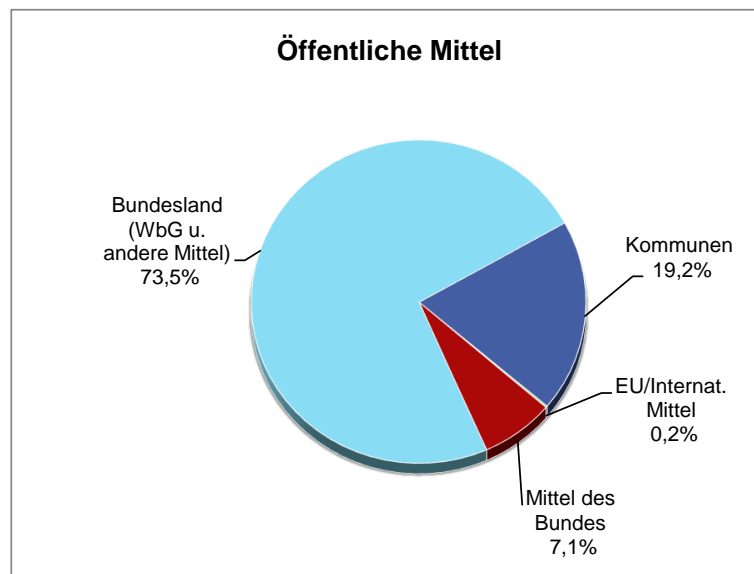
* Die Berechnungen erfolgen auf Grundlage der erhobenen Werte in vollen Euro-Beträgen. Geringe Abweichungen in Additionen sind bei Darstellungen in 1.000 Euro auf Rundungseffekte zurückzuführen.



Evangelische Erwachsenenbildung in der Bundesrepublik Deutschland 2014

3.2 Öffentliche Mittel in 1000 €

Land		Bundesrepublik		
Öffentliche Mittel*	insgesamt	17.443	100,0%	
	davon inst. Förderung	15.398	88,3%	
	davon Projektförderung	2.045	11,7%	
darunter	EU/Internat. Mittel	insgesamt	30	0,2%
		davon inst. Förderung	-	-
		davon Projektförderung	30	100,0%
	Mittel des Bundes	insgesamt	1.244	7,1%
		davon inst. Förderung	335	26,9%
		davon Projektförderung	910	73,1%
	Mittel aus SGB III und VIII	insgesamt	-	-
		davon inst. Förderung	-	-
		davon Projektförderung	-	-
	von Bundesland (WBG und andere Mittel)	insgesamt	12.814	73,5%
		davon inst. Förderung	11.757	91,8%
		davon Projektförderung	1.057	8,2%
	von Kommunen	insgesamt	3.355	19,2%
		davon inst. Förderung	3.307	98,6%
		davon Projektförderung	49	1,4%



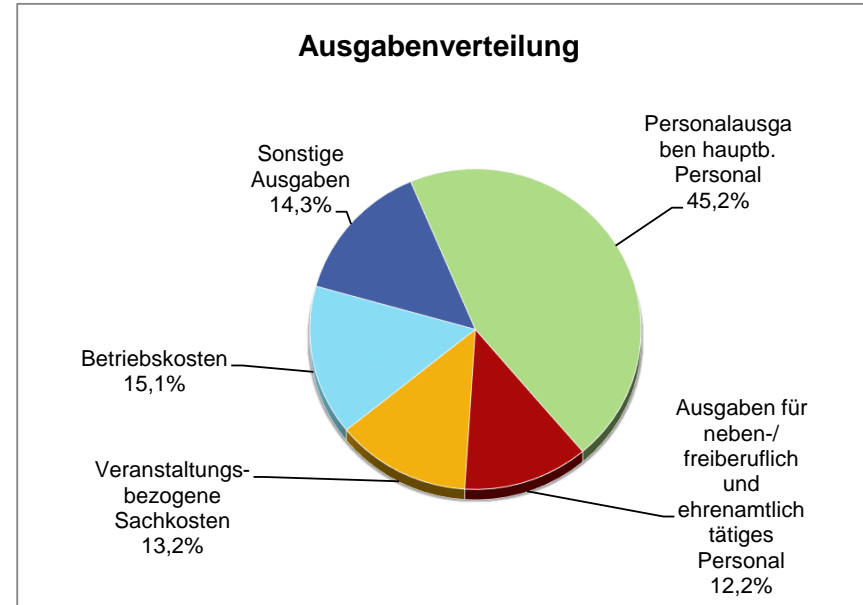
* Die Berechnungen erfolgen auf Grundlage der erhobenen Werte in vollen Euro-Beträgen.

Geringe Abweichungen in Additionen sind bei Darstellungen in 1.000 Euro auf Rundungseffekte zurückzuführen.

Evangelische Erwachsenenbildung in der Bundesrepublik Deutschland 2014

3.3 Ausgaben nach Art in 1000 €

Land		Bundesrepublik		
Ausgaben insgesamt*		75.148	100,0%	
darunter	Personalausgaben hauptb. Personal	33.946	45,2%	
	Ausgaben für neben-/freiberuflich und ehrenamtlich tätiges Personal	insgesamt	9.200	12,2%
		davon für Honorare/Reisekosten	9.167	99,6%
		davon für Aufwandsentschäd. ehrenamtl. Mitarbeitende	33	0,4%
	Veranstaltungsbezogene Sachkosten	insgesamt	9.906	13,2%
		davon Kosten für didaktisches Material	1.366	13,8%
		davon sonstige veranstaltungsbezogene Sachkosten	8.540	86,2%
	Betriebskosten	insgesamt	11.370	15,1%
		davon Kosten für Gebäude/ Räume, Miete/ Mietnebenkosten	6.887	60,6%
		davon Geschäftsausgaben, Verwaltung, Geräte, Wartung	3.275	28,8%
		davon Druckkosten, Veröffentlichungen	1.207	10,6%
	Sonstige Ausgaben		10.726	14,3%



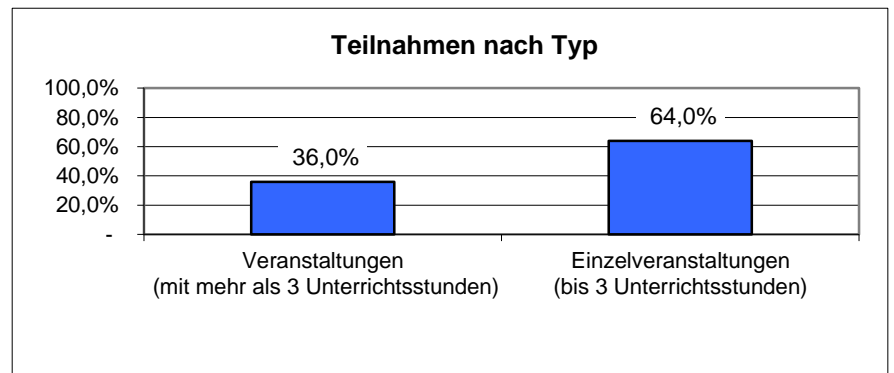
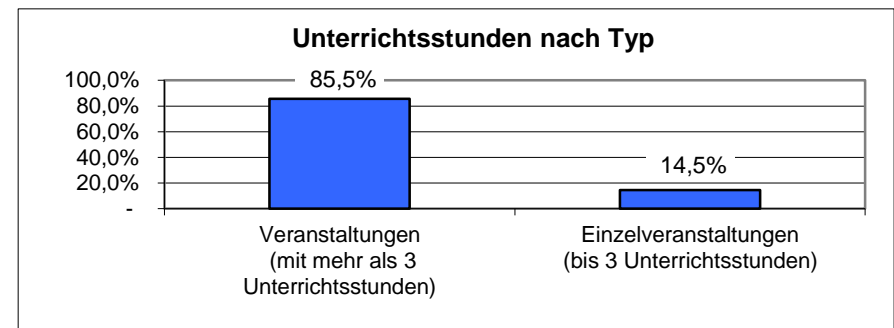
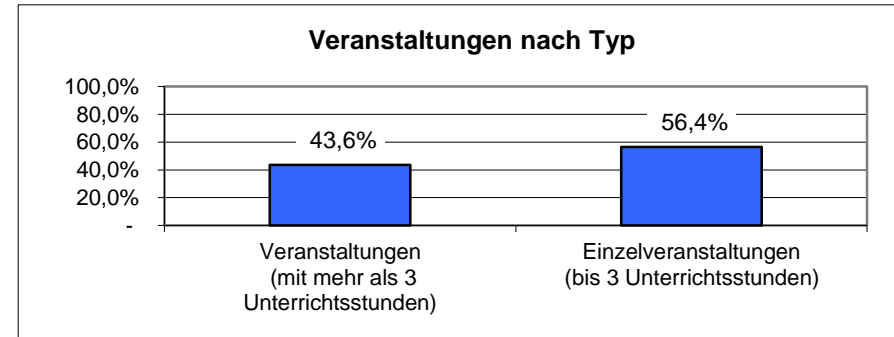
* Die Berechnungen erfolgen auf Grundlage der erhobenen Werte in vollen Euro-Beträgen.
Geringe Abweichungen in Additionen sind bei Darstellungen in 1.000 Euro auf Rundungseffekte zurückzuführen.

Evangelische Erwachsenenbildung in der Bundesrepublik Deutschland 2014

4.1 Veranstaltungen nach Veranstaltungstypen (Übersicht
Veranstaltungen, Unterrichtsstunden, Teilnahmen)

Land		Bundesrepublik		
Veranstaltungen (mit mehr als 3 Unterrichtsstunden)	Anzahl		59.489	43,6%
	Unterrichtsstunden		1.038.598	85,5%
	Teilnahmen	insgesamt	1.023.598	36,0%
		davon Frauen*	378.107	71,5%
		davon Männer*	150.605	28,5%
Einzelveranstaltungen (bis 3 Unterrichtsstunden)	Anzahl		77.071	56,4%
	Unterrichtsstunden		176.279	14,5%
	Teilnahmen	insgesamt	1.821.029	64,0%
Veranstaltungen insgesamt	Anzahl		136.560	100,0%
	Unterrichtsstunden		1.214.877	100,0%
	Teilnahmen	insgesamt	2.844.627	100,0%

* Die Geschlechteraufteilung wird nur für Veranstaltungen mit 4 und mehr Unterrichtsstunden erhoben. Prozentwerte beziehen sich auf alle Teilnehmenden mit Angaben zum Geschlecht.
In Bayern und Thüringen gibt es keine Angaben zum Geschlecht der Teilnehmenden.



Evangelische Erwachsenenbildung in der Bundesrepublik Deutschland 2014

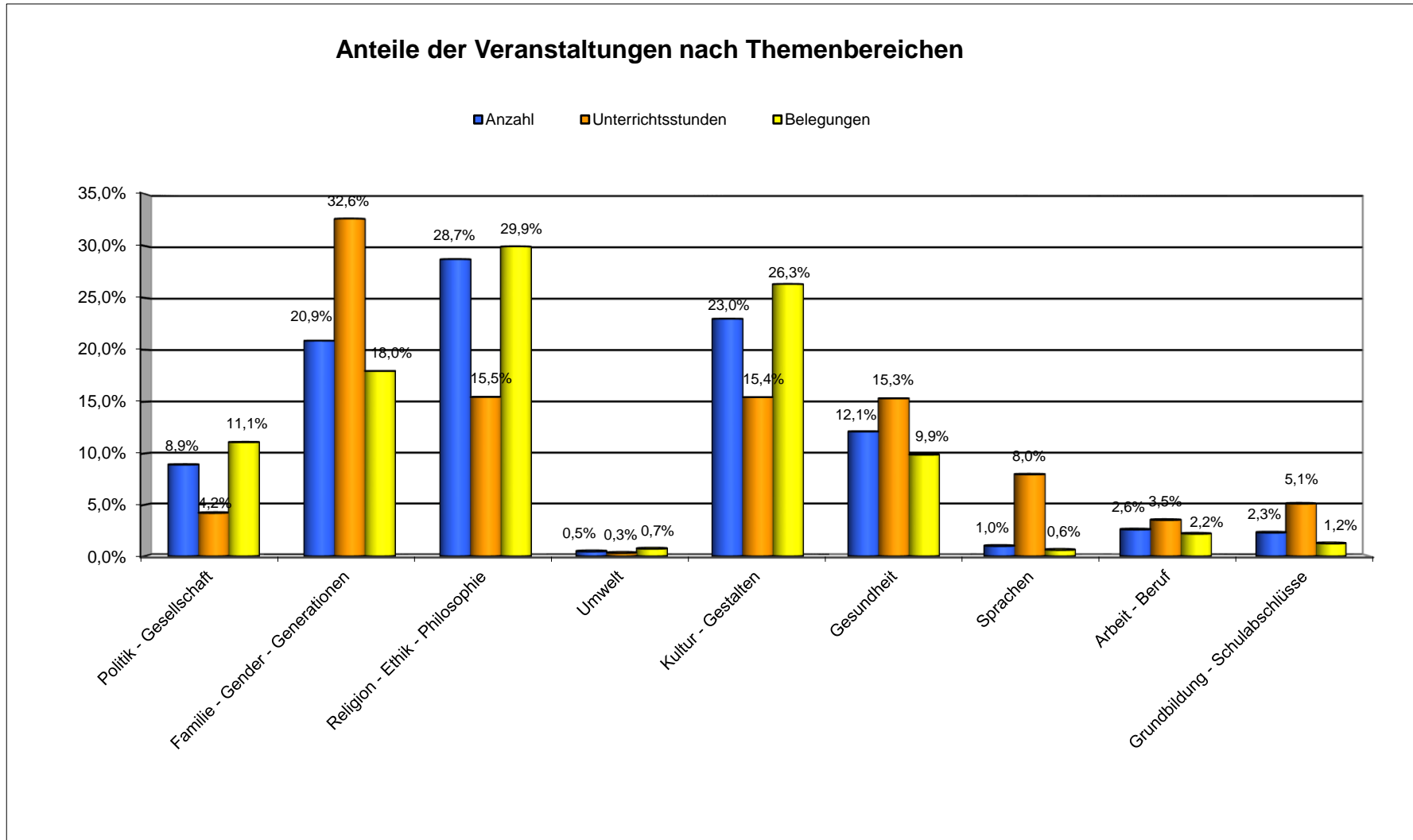
4.2.1 Veranstaltungen nach Veranstaltungstypen und Themenbereichen

	Veranstaltungen (mit mehr als 3 Unterrichtsstunden)					Einzelveranstaltungen (bis 3 Unterrichtsstunden)			Veranstaltungen insgesamt		
	Anzahl	Unterrichts- stunden	Teilnahmen			Anzahl	Unterrichts- stunden	Teilnahmen	Anzahl	Unterrichts- stunden	Teilnahmen
			insgesamt	davon Frauen*	davon Männer*						
	1	2	3	4	5	6	7	8	11	12	13
Politik - Gesellschaft	3.390 27,8%	32.413 63,3%	75.857 24,0%	26.574 65,8%	13.809 34,2%	8.790 72,2%	18.764 36,7%	240.016 76,0%	12.180 100,0%	51.177 100,0%	315.873 100,0%
Familie - Gender - Generationen	17.384 61,0%	367.986 92,9%	271.029 53,1%	128.152 69,8%	55.507 30,2%	11.124 39,0%	28.287 7,1%	239.845 46,9%	28.508 100,0%	396.273 100,0%	510.874 100,0%
Religion - Ethik - Philosophie	11.657 29,7%	127.355 67,8%	227.603 26,7%	74.957 68,4%	34.553 31,6%	27.563 70,3%	60.505 32,2%	624.132 73,3%	39.220 100,0%	187.860 100,0%	851.735 100,0%
Umwelt	348 54,5%	3.125 81,2%	7.004 33,6%	2.273 69,9%	979 30,1%	291 45,5%	722 18,8%	13.822 66,4%	639 100,0%	3.847 100,0%	20.826 100,0%
Kultur - Gestalten	10.143 32,3%	140.705 75,0%	206.455 27,6%	42.790 74,6%	14.570 25,4%	21.251 67,7%	46.881 25,0%	542.422 72,4%	31.394 100,0%	187.586 100,0%	748.877 100,0%
Gesundheit	10.570 63,8%	169.704 91,1%	161.264 57,3%	70.926 80,4%	17.290 19,6%	5.998 36,2%	16.484 8,9%	119.965 42,7%	16.568 100,0%	186.188 100,0%	281.229 100,0%
Sprachen	1.242 91,4%	96.604 99,7%	14.815 84,6%	5.790 63,9%	3.266 36,1%	117 8,6%	250 0,3%	2.702 15,4%	1.359 100,0%	96.854 100,0%	17.517 100,0%
Arbeit - Beruf	2.202 62,0%	39.784 92,8%	30.289 48,7%	9.726 67,5%	4.686 32,5%	1.351 38,0%	3.078 7,2%	31.957 51,3%	3.553 100,0%	42.862 100,0%	62.246 100,0%
darunter Maßnahmen nach SGB III	43 100,0%	13.068 30,5%	410 100,0%	217 52,9%	193 47,1%	-	-	-	43 100,0%	42.862 100,0%	410 100,0%
Grundbildung - Schulabschlüsse	2.553 81,3%	60.922 97,9%	29.282 82,6%	16.919 74,0%	5.945 26,0%	586 18,7%	1.308 2,1%	6.168 17,4%	3.139 100,0%	62.230 100,0%	35.450 100,0%
davon Alpha- betisierung	3 100,0%	819 100,0%	28 100,0%	23 82,1%	5 17,9%	-	-	-	3 100,0%	819 100,0%	28 100,0%
davon Schlüssel- kompetenzen	301 93,8%	5.431 98,5%	2.870 89,7%	1.954 71,8%	766 28,2%	20 6,2%	84 1,5%	330 10,3%	321 100,0%	5.515 100,0%	3.200 100,0%
davon Schul- abschlüsse	11 68,8%	3.181 99,7%	190 64,8%	36 32,7%	74 67,3%	5 31,3%	11 0,3%	103 35,2%	16 100,0%	3.192 100,0%	293 100,0%
davon Qualifikation Ehrenamtlicher	1.152 87,7%	20.091 97,9%	14.204 88,3%	8.981 80,8%	2.136 19,2%	161 12,3%	432 2,1%	1.878 11,7%	1.313 100,0%	20.523 100,0%	16.082 100,0%
insgesamt	59.489 43,6%	1.038.598 85,5%	1.023.598 36,0%	378.107 71,5%	150.605 28,5%	77.071 56,4%	176.279 14,5%	1.821.029 64,0%	136.560 100,0%	1.214.877 100,0%	2.844.627 100,0%

* Die Geschlechteraufteilung wird nur für Veranstaltungen mit 4 und mehr Unterrichtsstunden erhoben. Prozentwerte beziehen sich auf die Summe aller Teilnehmenden mit Angaben zum Geschlecht nach Themenbereich.
In Bayern und Thüringen gibt es keine Angaben zum Geschlecht der Teilnehmenden.

Evangelische Erwachsenenbildung in der Bundesrepublik Deutschland 2014

4.2.2 Anteile der Veranstaltungen nach Themenbereichen



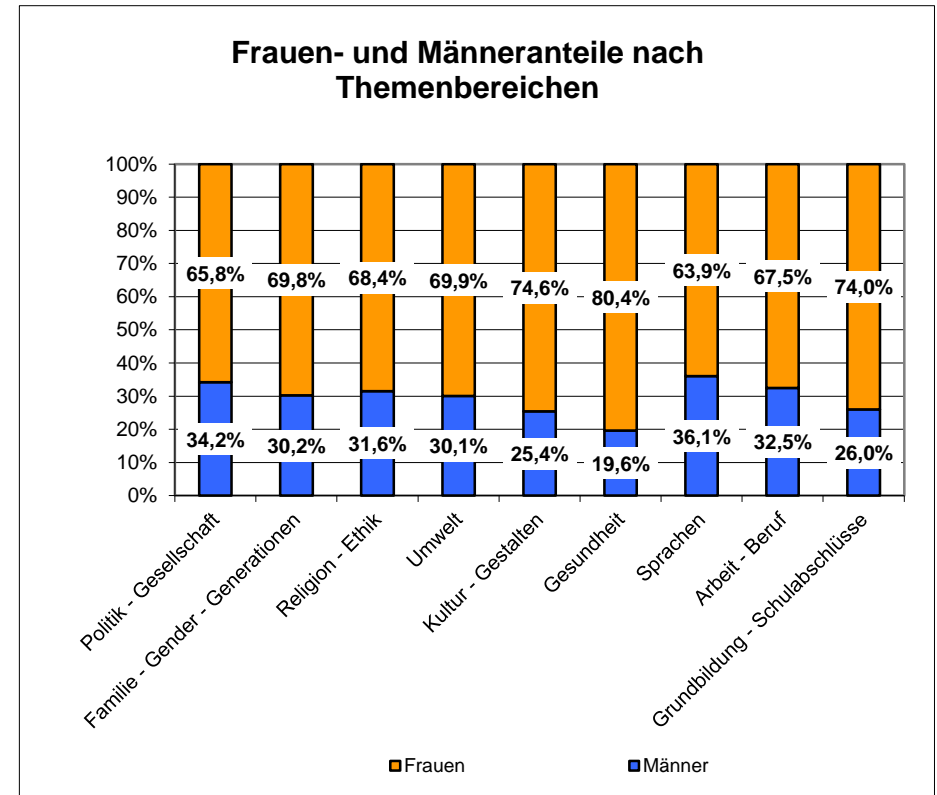
Evangelische Erwachsenenbildung in der Bundesrepublik Deutschland 2014**4.3 Veranstaltungen nach Art der Anerkennung**

	Land	Bundesrepublik	
Veranstaltungen mit mehr als 3 U.-Std.	Anzahl	59.489	
	davon als BF anerkannt	2.178	3,7%

Evangelische Erwachsenenbildung in der Bundesrepublik Deutschland 2014

4.4 Frauen-/Männeranteile in Veranstaltungen nach Themenbereichen

Frauenanteil/Männeranteil*		Bundesrepublik	
		Frauen	Männer
Themenbereiche	Politik - Gesellschaft	65,8%	34,2%
	Familie - Gender - Generationen	69,8%	30,2%
	Religion - Ethik	68,4%	31,6%
	Umwelt	69,9%	30,1%
	Kultur - Gestalten	74,6%	25,4%
	Gesundheit	80,4%	19,6%
	Sprachen	63,9%	36,1%
	Arbeit - Beruf	67,5%	32,5%
	Grundbildung - Schulabschlüsse	74,0%	26,0%
	insgesamt	71,5%	28,5%

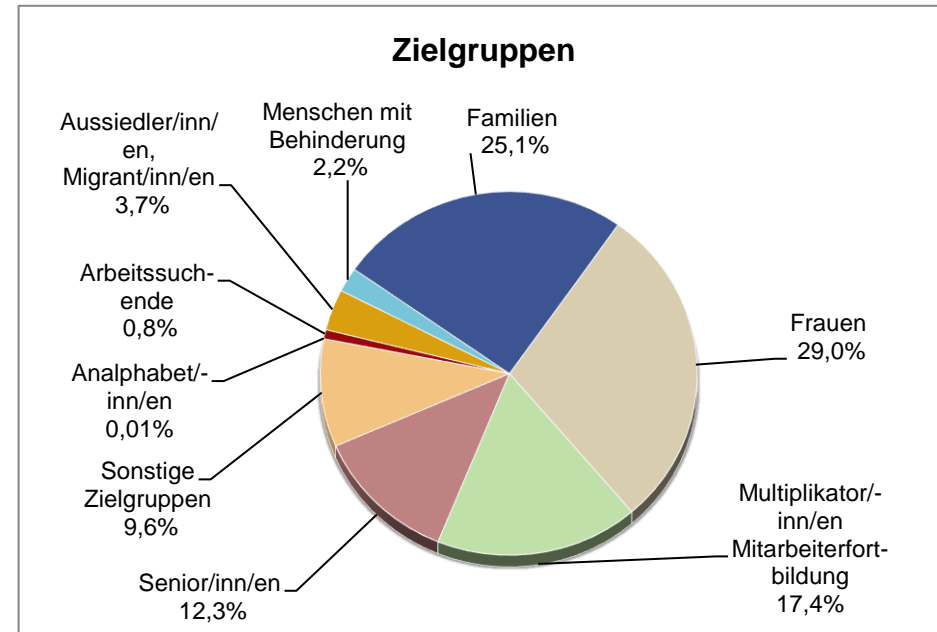


* Die Geschlechterverteilung wird nur bei Veranstaltungen mit mehr als 3 Unterrichtsstunden erhoben.
In Bayern und Thüringen gibt es keine Angaben zum Geschlecht der Teilnehmenden.

Evangelische Erwachsenenbildung in der Bundesrepublik Deutschland 2014

4.5 Veranstaltungen nach Zielgruppen

Zielgruppen	Bundesrepublik	
<i>keine spezielle Zielgruppe</i>	123.282	90,3%
Analphabet/inn/en	1	0,01%
Arbeitssuchende	108	0,8%
Aussiedler/inn/en, Migrant/inn/en	485	3,7%
Menschen mit Behinderung	288	2,2%
Familien	3.329	25,1%
Frauen	3.849	29,0%
Multiplikator/inn/en Mitarbeiterfortbildung	2.311	17,4%
Senior/inn/en	1.637	12,3%
Sonstige Zielgruppen	1.270	9,6%
ingesamt	13.278	100,0%



Evangelische Erwachsenenbildung in der Bundesrepublik Deutschland 2014

4.6 Veranstaltungen nach Zielgruppen und Themenbereichen

Themenbereiche	keine spezielle Zielgruppe	Analphabet/innen/en	Arbeitssuchende	Aussiedler/inn/en, Migrant/inn/en	Menschen mit Behinderung	Familien	Frauen	Multiplikator/inn/en	Senior/inn/en	Sonstige Zielgruppen	insgesamt
	1	2	3	4	5	6	8	9	10	11	12
Politik - Gesellschaft	10.796 88,6%	-	41 3,0%	124 9,0%	3 0,2%	27 2,0%	704 50,9%	139 10,0%	223 16,1%	123 8,9%	1.384 100,0%
Familie - Gender - Generationen	23.488 82,4%	-	2 0,0%	11 0,2%	44 0,9%	2.968 59,1%	861 17,2%	395 7,9%	544 10,8%	195 3,9%	5.020 100,0%
Religion - Ethik	36.733 93,7%	-	-	7 0,3%	3 0,1%	97 3,9%	1.219 49,0%	478 19,2%	487 19,6%	196 7,9%	2.487 100,0%
Umwelt	577 90,3%	-	-	-	10 16,1%	15 24,2%	17 27,4%	4 6,5%	6 9,7%	10 16,1%	62 100,0%
Kultur - Gestalten	30.529 97,2%	-	-	15 1,7%	-	12 1,4%	565 65,3%	67 7,7%	151 17,5%	55 6,4%	865 100,0%
Gesundheit	15.891 95,9%	-	-	-	10 1,5%	72 10,6%	228 33,7%	26 3,8%	90 13,3%	251 37,1%	677 100,0%
Sprachen	968 71,2%	-	12 3,1%	281 71,9%	-	-	71 18,2%	2 0,5%	20 5,1%	5 1,3%	391 100,0%
Arbeit - Beruf	2.734 76,9%	-	44 5,4%	25 3,1%	40 4,9%	125 15,3%	91 11,1%	150 18,3%	27 3,3%	317 38,7%	819 100,0%
davon Maßnahmen nach SGB III	-	-	-	-	-	-	-	-	-	-	43 100,0%
Grundausbildung - Schulabschlüsse	1.566 49,9%	1 0,1%	9 0,6%	22 1,4%	178 11,3%	13 0,8%	93 5,9%	1.050 66,8%	89 5,7%	118 7,5%	1.573 100,0%
davon Alphabetisierung	-	1 33,3%	-	1 33,3%	-	-	-	-	-	1 33,3%	3 100,0%
davon Schlüsselkompetenzen	157 48,9%	-	2 1,2%	1 0,6%	-	2 1,2%	46 28,0%	24 14,6%	65 39,6%	24 14,6%	164 100,0%
davon Schulabschlüsse	7 43,8%	-	7 77,8%	-	-	-	-	-	-	2 22,2%	9 100,0%
davon Qualifikation Ehrenamtlicher	433 33,0%	-	-	-	-	3 0,3%	5 0,6%	857 97,4%	-	15 1,7%	880 100,0%
insgesamt	123.282 90,3%	1 0,0%	108 0,8%	485 3,7%	288 2,2%	3.329 25,1%	3.849 29,0%	2.311 17,4%	1.637 12,3%	1.270 9,6%	13.278 100,0%

Evangelische Erwachsenenbildung in der Bundesrepublik Deutschland 2014

5.1 Zeitreihen

Kerndaten										
Jahr	Einrichtungen	ausgewertet	Stellen			Hauptberufliche tätige Personen	Neben-/ freiberufliche/ ehrenamtliche Mitarbeiter/ Honorarkräfte	Kurse, Lehrgänge, Seminare		
			Leitung	Hauptberufliche päd. Mitarbeiter	weiteres hauptberufliches Personal			Anzahl	Unterrichtsstunden	Teilnahmefälle
			1	2	3			4	5	6
2002	577	456	263,7	856,2	873,5	2.567	20.396	91.160	1.699.052	1.473.372
2003	578	458	261,0	816,0	916,2	2.500	20.122	93.590	1.679.577	1.767.864
2004	486	417	162,3	579,0	699,9	1.862	13.151	64.529	1.251.383	1.334.459
2005	481	377	139,3	489,6	685,2	1.621	29.295	57.217	1.068.074	1.205.995
2006	480	329	123,1	445,0	517,6	1.476	28.322	55.657	1.096.407	1.136.552
2007	479	402	191,1	469,5	550,6	1.591	30.252	61.902	1.096.403	1.164.516
2008	478	401	178,2	477,7	518,3	1.652	32.843	62.749	1.121.736	1.232.564
2009	468	392	183,1	427,9	538,2	1.510	37.386	63.801	1.128.326	1.275.383
2010	473	394	206,4	388,9	519,6	1.465	37.852	64.098	1.130.802	1.193.192
2011	462	382	190,1	385,4	496,8	1.455	46.484	63.931	1.074.136	1.084.219
2012	461	387	196,0	379,0	504,2	1.451	48.290	64.699	1.038.937	1.059.500
2013	459	386	200,0	396,7	521,7	1.497	49.833	64.591	1.041.203	1.043.560
2014	461	384	202,3	411,4	523,8	1.564	51.771	59.489	1.038.598	1.023.598

Evangelische Erwachsenenbildung in der Bundesrepublik Deutschland 2014

noch Kerndaten									
Einzelveranstaltungen			Finanzierung/Einnahmen in 1.000 EUR						Jahr
Anzahl	Unterrichts- stunden	Teilnahme- fälle	insgesamt	darunter Teilnehmer- gebühren	darunter Öffentliche Mittel				
					insgesamt	darunter von Kommunen	darunter vom Land	darunter Drittmittel	
11	12	13	14	15	16	17	18	19	
74.228	190.110	1.826.074	94.360	25.233	17.928	2.160	14.218	70	2002
74.652	173.767	1.889.999	113.408	32.085	20.868	3.530	15.740	72	2003
71.267	160.531	1.814.455	79.870	22.862	16.618	3.177	12.158	52	2004
74.937	182.716	1.900.194	68.022	18.668	14.523	3.188	10.801	31	2005
89.674	214.328	1.785.078	58.177	15.586	13.407	2.258	9.996	24	2006
72.957	171.894	1.756.595	63.127	19.094	14.523	3.188	10.801	31	2007
79.841	242.005	2.010.056	64.693	20.040	15.262	2.777	11.713	7	2008
90.994	191.721	1.838.008	70.989	20.772	15.168	2.697	11.647	14	2009
76.089	181.506	1.845.003	68.296	21.008	15.372	2.852	11.806	2	2010
74.448	173.073	1.761.464	71.472	21.719	15.574	2.658	12.282	0	2011
76.486	179.296	1.773.865	69.520	21.224	15.563	2.622	12.435	10	2012
74.804	171.889	1.733.032	72.347	22.374	16.466	3.135	12.753	18	2013
77.071	176.279	1.821.029	72.670	22.256	17.443	3.355	12.814	0	2014

Evangelische Erwachsenenbildung in der Bundesrepublik Deutschland 2014

5.1 Zeitreihen

Veranstaltungsprofil (über alle erfassten Veranstaltungen)										
Jahr	Unterrichtsstunden - Themenbereiche									
	Politik - Gesellschaft		Familie - Gender - Generationen		Religion - Ethik		Umwelt		Kultur - Gestalten	
	U.-Std.	Anteil	U.-Std.	Anteil	U.-Std.	Anteil	U.-Std.	Anteil	U.-Std.	Anteil
	20	21	22	23	24	25			26	27
2002	96.082	5,1%	914.136	48,4%	175.199	9,3%	8281	0,4%	255.531	13,5%
2003	102.898	5,6%	890.681	48,1%	186.652	10,07%	7368	0,4%	244975	13,2%
2004	85.246	6,0%	644.306	45,6%	174.544	12,4%	6204	0,4%	199.202	14,1%
2005	69.904	5,6%	511.654	40,9%	188.729	15,1%	4.116	0,3%	200.936	16,1%
2006	66.069	5,0%	556.428	42,5%	178.059	13,6%	3.564	0,3%	209.335	16,0%
2007	65.659	5,2%	510.752	40,3%	177.060	14,0%	5.025	0,4%	187.244	14,8%
2008	78.209	5,7%	515.430	37,8%	196.792	14,4%	3.250	0,2%	222.634	16,3%
2009	72.682	5,5%	497.280	37,7%	179.182	13,6%	4.331	0,3%	219.909	16,7%
2010	74.909	5,7%	490.775	37,4%	193.242	14,7%	4.812	0,4%	191.375	14,6%
2011	69.729	5,6%	456.872	36,6%	183.613	14,7%	5.719	0,5%	190.106	15,2%
2012	60.936	5,0%	424.073	34,8%	195.006	16,0%	5.307	0,4%	186.663	15,3%
2013	61.209	5,0%	404.280	33,3%	185.188	15,3%	5.084	0,4%	189.994	15,7%
2014	51.177	4,2%	396.273	32,6%	187.860	15,5%	3.847	0,3%	187.586	15,4%

Evangelische Erwachsenenbildung in der Bundesrepublik Deutschland 2014

5.1 Zeitreihen

noch Veranstaltungsprofil (über alle erfassten Veranstaltungen)											Jahr
noch Unterrichtsstunden - Themenbereiche											
Gesundheit		Sprachen		Arbeit - Beruf		Grundbildung - Schulabschlüsse		Veranstaltungen insgesamt			
U.-Std.	Anteil	U.-Std.	Anteil	U.-Std.	Anteil	U.-Std.	Anteil	U.-Std.	Anteil		
28	29	30	31	32	33	34	35	36	37		
243.996	12,9%	27.153	1,4%	118.393	6,3%	50.391	2,7%	1.889.162	100%	2002	
231.772	12,5%	42.985	2,3%	101.100	5,5%	44.914	2,4%	1.853.345	100%	2003	
161.674	11,5%	40.996	2,9%	63.803	4,5%	35.941	2,5%	1.411.916	100%	2004	
165.020	13,2%	37.477	3,0%	41.617	3,3%	31.337	2,5%	1.250.790	100%	2005	
174.865	13,3%	45.218	3,4%	44.885	3,4%	32.312	2,5%	1.310.735	100%	2006	
177.700	14,0%	49.296	3,9%	50.644	4,0%	44.917	3,5%	1.268.297	100%	2007	
191.351	14,0%	56.750	4,2%	56.700	4,2%	42.625	3,1%	1.363.741	100%	2008	
179.242	13,6%	66.858	5,1%	55.833	4,2%	44.730	3,4%	1.320.047	100%	2009	
180.944	13,8%	71.722	5,5%	62.814	4,8%	41.715	3,2%	1.312.308	100%	2010	
177.367	14,2%	62.278	5,0%	60.718	4,9%	40.807	3,3%	1.247.209	100%	2011	
180.790	14,8%	64.437	5,3%	56.687	4,7%	44.334	3,6%	1.218.233	100%	2012	
186.295	15,4%	68.580	5,7%	57.731	4,8%	54.731	4,5%	1.213.092	100%	2013	
186.188	15,3%	96.854	8,0%	42.862	3,5%	62.230	5,1%	1.214.877	100%	2014	

Evangelische Erwachsenenbildung in der Bundesrepublik Deutschland 2014

5.1 Zeitreihen

Kennzahlen													
Jahr	Ausgewählte Kennzahlen												Jahr
	Personenbezogene Kennzahlen					Finanzierungsbezogene Kennzahlen		Unterrichtsbezogene Kennzahlen					
	Hauptb. nicht päd. Personal pro päd. Stelle ¹⁾	Veranstaltungen ²⁾ pro päd. Stelle	Frauenanteil (Stellen) am Hauptb. Personal	Veranstaltungen pro neben-/freiberufl./ehrenamtl. Mitarb./Honorarkräfte	Frauenanteil an neben-/freiberufl. Mitarb.	Anteil der Kommunen an den öffentlichen Mitteln [EUR]	Anteil des Landes an den öffentlichen Mitteln [EUR]	Ustd./Kurs (mit mehr als 3 UStd)	Teilnahmefälle pro Kurs (mit mehr als 3 UStd)	Ustd. pro Einzelveranstaltung	Teilnahmefälle pro Einzelveranstaltung	Anteil der Einzelveranstaltungen am Gesamtunterrichtsvolumen	
	38	39	40	41	42	43	44	45	46	47	48	49	
2002	1,0	193,2	81,7%	8,1	79,6%	12,0%	79,3%	18,64	16,16	2,56	24,60	10,1%	2002
2003	1,1	206,2	81,9%	8,4	78,9%	16,9%	75,4%	17,95	18,89	2,33	25,32	9,4%	2003
2004	1,2	234,5	80,7%	10,3	63,2%	19,1%	73,2%	19,39	20,68	2,25	25,46	11,4%	2004
2005	1,3	269,9	67,4%	4,5	49,2%	22,0%	74,4%	18,67	21,08	2,44	25,36	14,6%	2005
2006	1,2	326,6	67,5%	5,1	45,0%	16,8%	74,6%	19,70	20,42	2,39	19,91	16,4%	2006
2007	1,2	287,2	68,2%	4,5	59,4%	22,0%	74,4%	17,71	18,81	2,36	24,08	13,6%	2007
2008	1,0	298,5	69,1%	4,3	52,8%	18,2%	76,7%	17,88	19,64	3,03	25,18	17,7%	2008
2009	1,3	361,8	72,2%	4,1	47,7%	17,8%	76,8%	17,69	19,99	2,11	20,20	14,5%	2009
2010	1,3	360,5	70,8%	3,7	58,7%	18,6%	76,8%	17,64	18,62	2,39	24,25	13,8%	2010
2011	1,3	359,1	70,9%	3,0	56,7%	17,1%	78,9%	16,80	16,96	2,32	23,66	13,9%	2011
2012	1,3	372,5	62,9%	2,9	20,2%	16,8%	79,9%	16,06	16,38	2,34	23,19	14,7%	2012
2013	1,3	351,4	71,7%	2,8	57,8%	19,0%	77,4%	16,12	16,16	2,30	23,17	14,2%	2013
2014	1,3	331,9	74,0%	2,6	58,5%	19,2%	73,5%	17,46	17,21	2,29	23,63	14,5%	2014

Evangelische Erwachsenenbildung in der Bundesrepublik Deutschland 2014

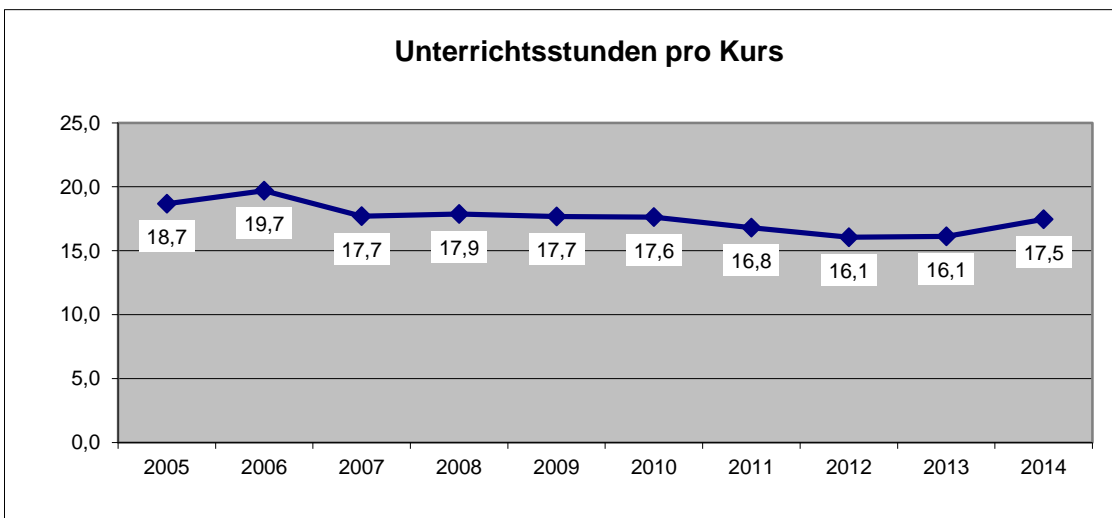
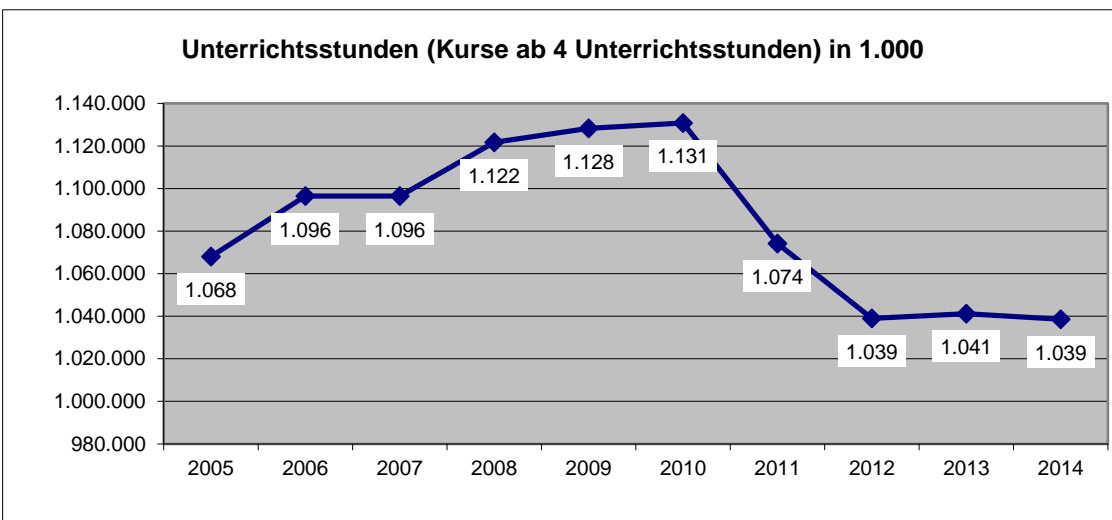
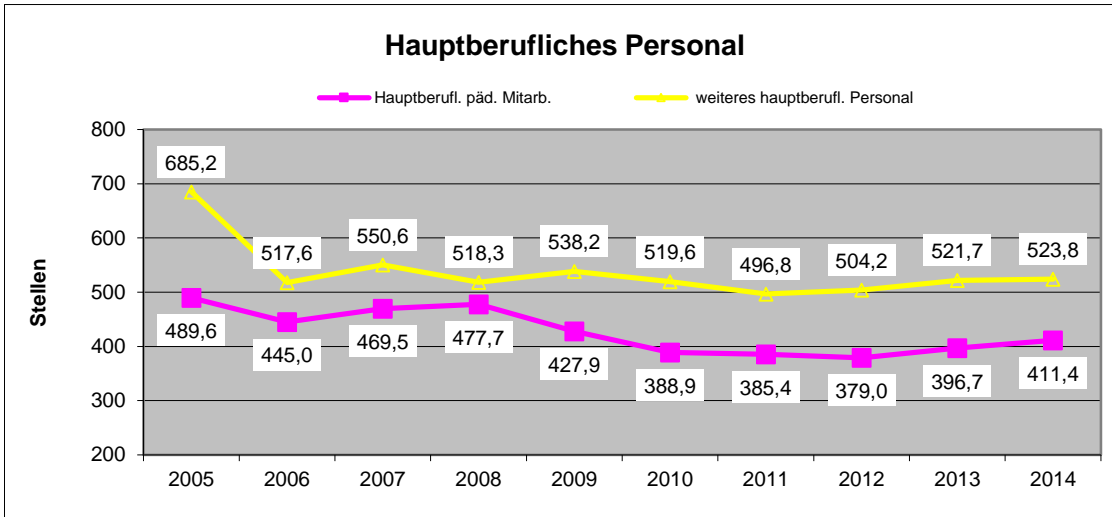
5.1 Zeitreihen

Personal												
Jahr	Hauptberufliches Personal (Stellen und tätige Personen)											
	Leitung/Stellen		päd. Personal/Stellen		Verwaltungspersonal/ Stellen		Wirtschaftspersonal/ Stellen		Sonstiges Personal/ Stellen		hauptberufl. tätige Personen	
	insgesamt	Frauenanteil	insgesamt	Frauenanteil	insgesamt	Frauenanteil	insgesamt	Frauenanteil	insgesamt	Frauenanteil	insgesamt	Frauenanteil
	50	51	52	53	54	55	56	57	58	59	60	61
2002	263,7	58,6%	856,2	80,7%	401,6	94,7%	363,9	95,2%	108,0	52,0%	2.567	84,9%
2003	261,0	62,8%	816,0	79,3%	440,0	94,7%	374,4	95,1%	102,0	49,0%	2.500	84,5%
2004	162,3	57,9%	579,0	77,9%	362,1	95,0%	293,6	92,7%	64,2	32,0%	1.862	83,4%
2005	139,3	44,7%	498,6	61,3%	323,7	90,4%	269,5	70,7%	65,0	33,8%	1.621	75,3%
2006	123,1	42,4%	445,0	60,3%	284,0	92,0%	185,6	74,4%	48,0	27,1%	1.476	76,2%
2007	191,1	42,4%	469,5	65,6%	303,3	91,5%	191,0	74,7%	56,3	30,7%	1.591	75,3%
2008	178,2	41,4%	477,7	68,3%	291,0	90,7%	166,3	75,5%	61,0	36,6%	1.652	76,5%
2009	183,1	44,4%	427,9	65,6%	304,4	95,4%	179,4	90,0%	54,4	29,0%	1.510	76,2%
2010	206,4	51,9%	388,9	71,6%	297,9	87,7%	170,9	74,0%	50,8	30,5%	1.465	76,6%
2011	190,1	49,2%	385,4	70,4%	287,3	89,4%	163,4	75,3%	46,1	33,2%	1.455	77,9%
2012	196,0	55,3%	379,0	79,8%	289,1	95,6%	169,4	89,3%	45,7	34,8%	1.451	82,6%
2013	200,0	51,3%	396,7	66,1%	298,9	95,5%	174,8	76,4%	48,0	37,5%	1.497	78,0%
2014	202,3	49,7%	411,4	74,7%	303,1	95,3%	171,5	75,0%	49,2	33,3%	1.564	76,8%

Evangelische Erwachsenenbildung in der Bundesrepublik Deutschland 2014

noch Personal						
Neben-/freiberufl./ehrenamtl. Mitarbeitende						Jahr
Neben-/freiberufl. Mitarbeitende		ehrenamtl. Mitarbeitende		Honorarkräfte		
insgesamt	Frauenanteil	insgesamt	Frauenanteil	insgesamt	Frauenanteil	
62	63	64	65	66	67	
10.381	79,6%	10.015	77,5%			2002
10.109	78,9%	10.013	77,2%			2003
1.747	63,1%	9.011	78,5%	2.393	61,4%	2004
820	49,2%	7.693	71,3%	20.782	22,6%	2005
1.926	45,0%	6.615	69,5%	19.781	17,3%	2006
1.918	59,4%	8.808	70,6%	19.526	55,8%	2007
2.957	52,8%	9.088	70,4%	20.798	58,7%	2008
2.203	47,7%	9.371	64,0%	25.812	60,2%	2009
6.731	58,7%	9.252	64,4%	21.869	59,4%	2010
3.011	56,7%	8.661	70,3%	34.812	57,1%	2011
2.803	57,2%	8.525	74,3%	36.962	60,0%	2012
2.187	57,8%	8.558	67,9%	39.088	61,0%	2013
1.368	58,5%	8.521	68,9%	41.882	62,4%	2014

5.2 Zeitreihen - Diagramme 2011



5.2 Zeitreihen - Diagramme 2011

