



Deutsches Institut für
Erwachsenenbildung

Leibniz-Zentrum für
Lebenslanges Lernen



Evangelische Erwachsenenbildung

in der

Bundesrepublik Deutschland 2012

Verzeichnis der Tabellen und Diagramme

1.1 Institutionen - Strukturelle Daten

1.2 Institutionen nach Wirkungsgebiet

1.3 Institutionen nach Rechtsform

1.4 Institutionen nach Einrichtungstyp

1.5 Institutionen nach Aufgabenschwerpunkt

2.1 Hauptberufliches Personal (besetzte Stellen am 31.12.) nach Funktion und Geschlecht

2.2 Hauptberufliches Personal (besetzte Stellen am 31.12.) nach Beschäftigungsart, Funktion und Geschlecht

2.3 Haupt-, frei-, nebenberuflich sowie ehrenamtlich tätiges Personal (im Berichtsjahr tätige Personen) nach Geschlecht

3.1 Finanzierung nach Art der Einnahmen in 1.000 €

3.2 Öffentliche Mittel in 1000 €

3.3 Ausgaben nach Art in 1000 €

4.1 Veranstaltungen nach Veranstaltungstypen (Übersicht Veranstaltungen, Unterrichtsstunden, Teilnahmen)

4.2.1 Veranstaltungen nach Veranstaltungstypen und Themenbereichen

4.2.2 Anteile der Veranstaltungen nach Themenbereichen

4.3 Veranstaltungen nach Art der Anerkennung

4.4 Frauen-/Männeranteile in Veranstaltungen nach Themenbereichen

4.5 Veranstaltungen nach Zielgruppen

4.6 Veranstaltungen nach Zielgruppen und Themenbereichen

5.1 Zeitreihen

5.2 Zeitreihen - Diagramme

Evangelische Erwachsenenbildung in der Bundesrepublik Deutschland 2012

1.1 Institutionen - Strukturelle Daten¹⁾

Land		Bundesrepublik	
Einrichtungen		insgesamt	461 100,0%
		davon ausgewertet	387 83,9%
darunter	selbständige Hauptstellen	insgesamt ²⁾	
		Zweigstellen	261 91,9%
		insgesamt ³⁾	906 100,0%
		davon hauptber. geleitet	104 11,5%
		davon nicht hauptber. geleitet	802 88,5%
	keine selbst. Hauptstelle ³⁾		23 8,1%
	Einrichtungen mit eigener Tagungsstätte ⁴⁾	Ja	135 34,9%
Nein		144 37,2%	
Einrichtungen mit eigenem Übernachtungsbetrieb ⁴⁾	Ja	27 7,0%	
	Nein	257 66,4%	

¹⁾ Für die über Sammelbögen mit erfassten Einrichtungen liegen nicht in allen Fällen institutionelle Daten vor.

²⁾ Prozentwerte beziehen sich auf Gesamtangaben zu selbständigen Hauptstellen.

³⁾ Steigerung der Anzahl an Zweigstellen aufgrund von Hinzunahme einer neuen Verbandsgeschäftsstelle mit zahlreichen Zweigstellen.

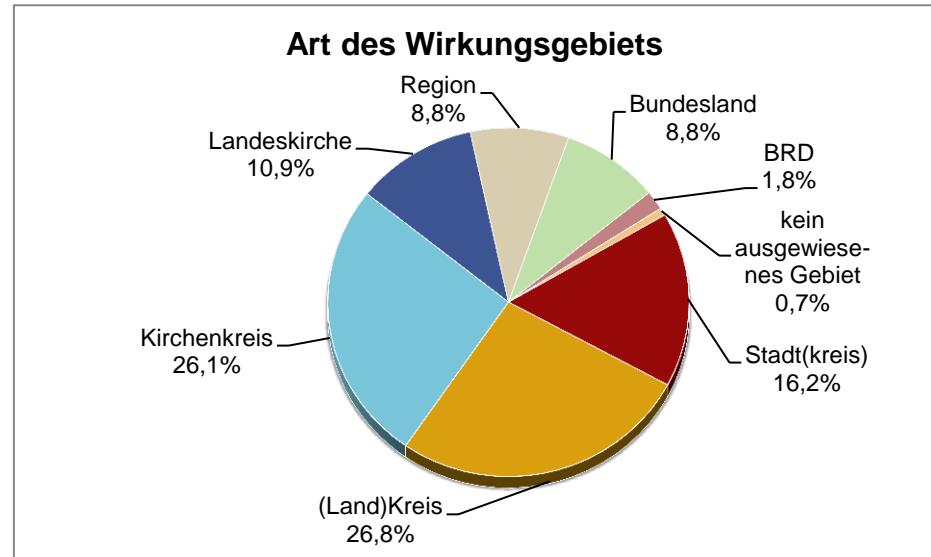
⁴⁾ Prozentwerte beziehen sich auf alle ausgewerteten Berichtsbögen.

Evangelische Erwachsenenbildung in der Bundesrepublik Deutschland 2012

1.2 Institutionen nach Wirkungsgebiet*

Land		Bundesrepublik	
Art des Wirkungsgebiets	Gemeinde	-	-
	Stadt(kreis)	46	16,2%
	(Land)Kreis	76	26,8%
	Kirchenkreis	74	26,1%
	Landeskirche	31	10,9%
	Region	25	8,8%
	Bundesland	25	8,8%
	BRD	5	1,8%
	kein ausgewiesenes Gebiet	2	0,7%
insgesamt		284	100,0%

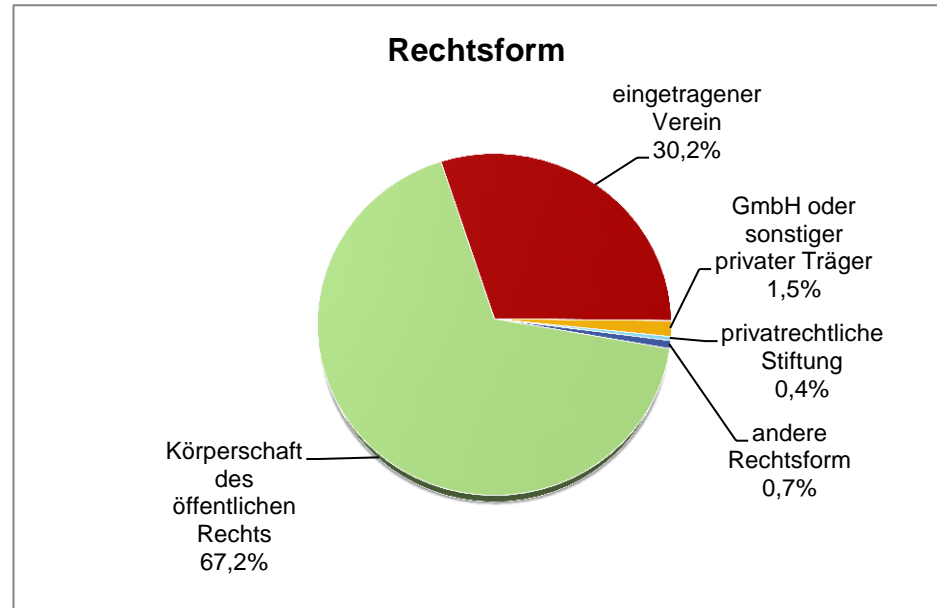
* Für die über Sammelbögen erfassten Einrichtungen liegen nicht in allen Fällen institutionelle Angaben vor.



Evangelische Erwachsenenbildung in der Bundesrepublik Deutschland 2012

1.3 Institutionen nach Rechtsform*

Land		Bundesrepublik	
Rechtsform	Körperschaft des öffentlichen Rechts	180	67,2%
	davon		
	Gemeinde, Stadtkreis	-	-
	Zweckverband	-	-
	regionale kirchliche Trägerorganisation	136	75,6%
	Landeskirche	44	24,4%
	Kreis (öffentliche) Stiftung	-	-
	eingetragener Verein	81	30,2%
	GmbH oder sonstiger privater Träger	4	1,5%
	privatrechtliche Stiftung	1	0,4%
andere Rechtsform	2	0,7%	
insgesamt		268	100,0%



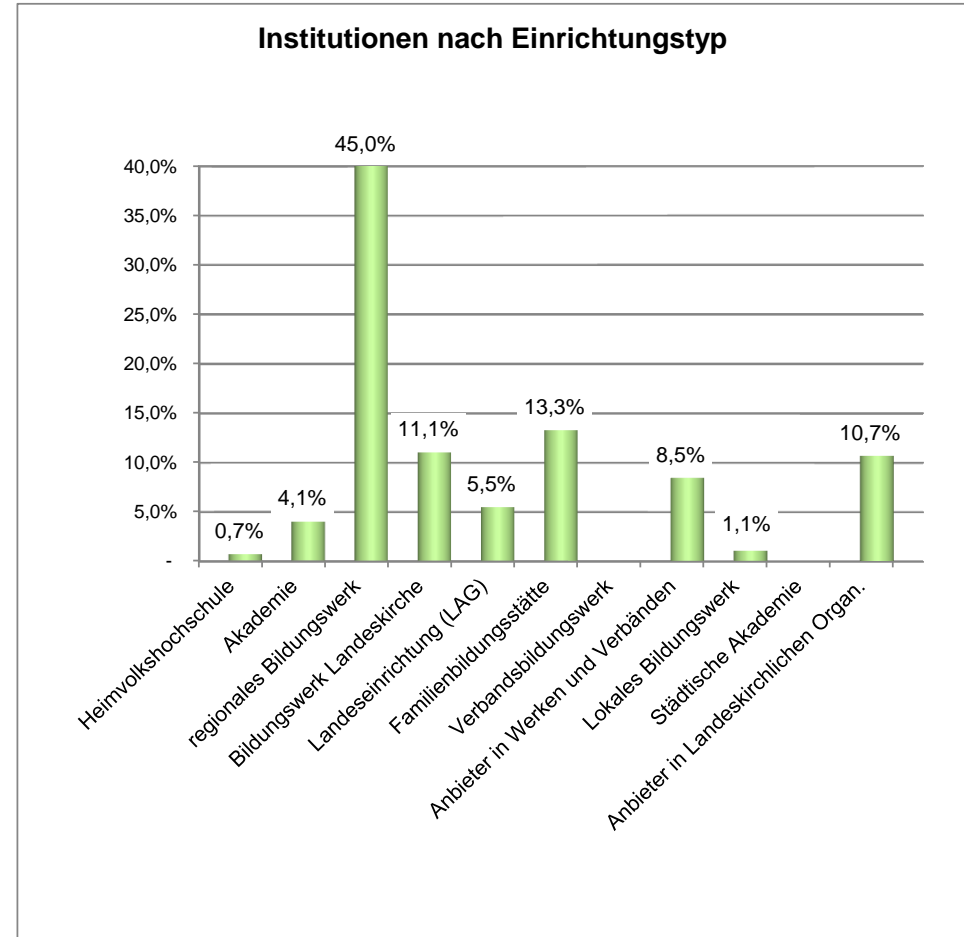
* Für die über Sammelbögen erfassten Einrichtungen liegen nicht in allen Fällen institutionelle Angaben vor.

Evangelische Erwachsenenbildung in der Bundesrepublik Deutschland 2012

1.4 Institutionen nach Einrichtungstyp*

Land		Bundesrepublik	
Einrichtungstyp	Heimvolkshochschule	2	0,7%
	Akademie	11	4,1%
	regionales Bildungswerk	122	45,0%
	Bildungswerk Landeskirche	30	11,1%
	Landeseinrichtung (LAG)	15	5,5%
	Familienbildungsstätte	36	13,3%
	Verbandsbildungswerk	-	-
	Anbieter in Werken und Verbänden	23	8,5%
	Lokales Bildungswerk	3	1,1%
	Städtische Akademie	-	-
	Anbieter in Landeskirchlichen Organ.	29	10,7%
insgesamt		271	100,0%

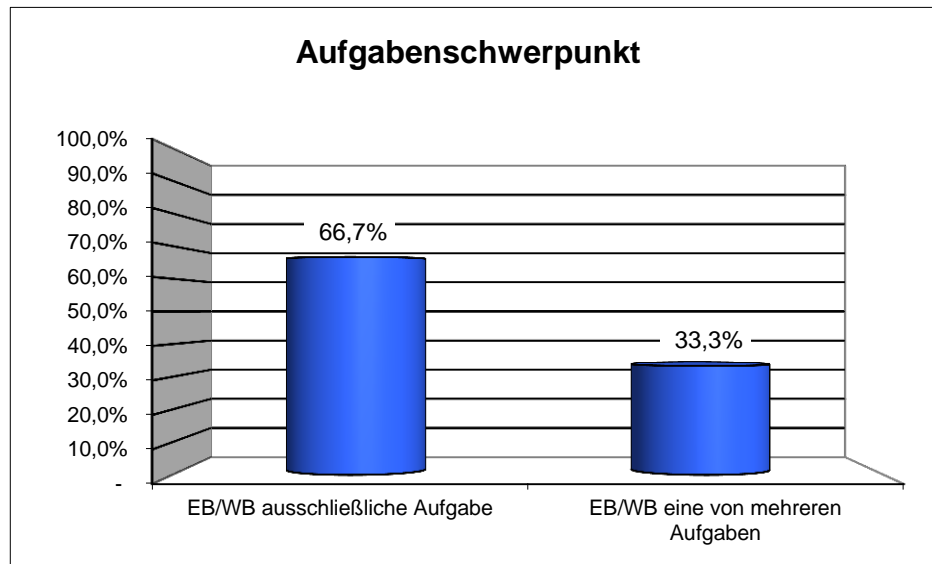
* Für die über Sammelbögen erfassten Einrichtungen liegen nicht in allen Fällen institutionelle Angaben vor.



Evangelische Erwachsenenbildung in der Bundesrepublik Deutschland 2012

1.5 Institutionen nach Aufgabenschwerpunkt*

Land		Bundesrepublik	
Aufgabenschwerpunkt der Einrichtung	EB/WB ausschließliche Aufgabe	190	66,7%
	EB/WB eine von mehreren Aufgaben	95	33,3%
insgesamt		285	100,0%



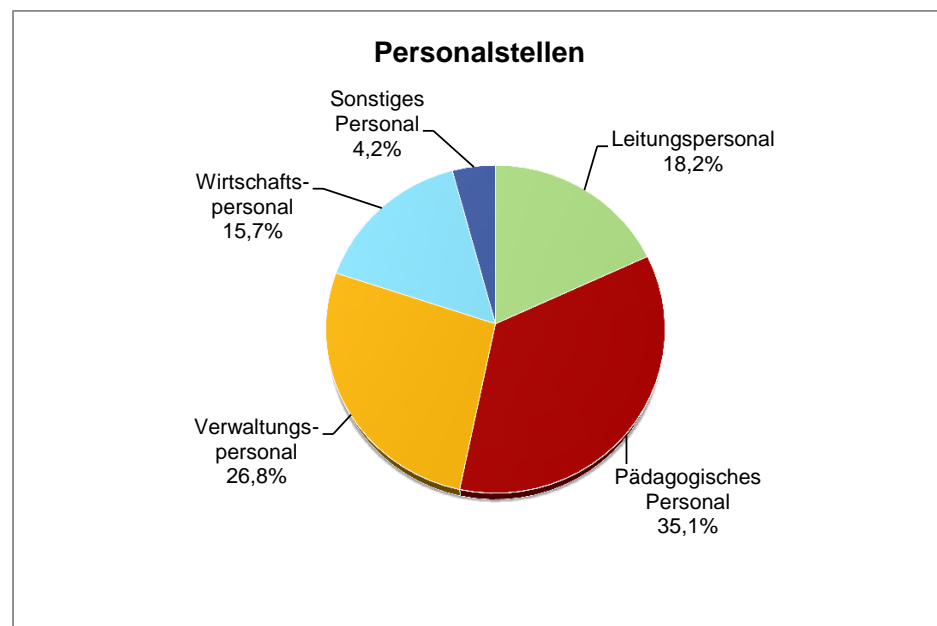
* Für die über Sammelbögen erfassten Einrichtungen liegen nicht in allen Fällen institutionelle Angaben vor.

Evangelische Erwachsenenbildung in der Bundesrepublik Deutschland 2012

2.1 Hauptberufliches Personal (besetzte Stellen am 31.12.) nach Funktion und Geschlecht

Land*		Bundesrepublik		
Stellen		insg.	1.079,2	100,0%
		davon Frauen	761,9	70,6%
		davon Männer	317,3	29,4%
darunter	Leitungspersonal	insg.	196,0	18,2%
		davon Frauen	95,7	48,8%
		davon Männer	100,3	51,2%
	Pädagogisches Personal	insg.	379,0	35,1%
		davon Frauen	260,1	68,6%
		davon Männer	118,9	31,4%
	Verwaltungspersonal	insg.	289,1	26,8%
		davon Frauen	264,7	91,6%
		davon Männer	24,4	8,4%
	Wirtschaftspersonal	insg.	169,4	15,7%
		davon Frauen	125,5	74,1%
		davon Männer	43,9	25,9%
	Sonstiges Personal	insg.	45,7	4,2%
		davon Frauen	15,9	34,8%
		davon Männer	29,8	65,2%

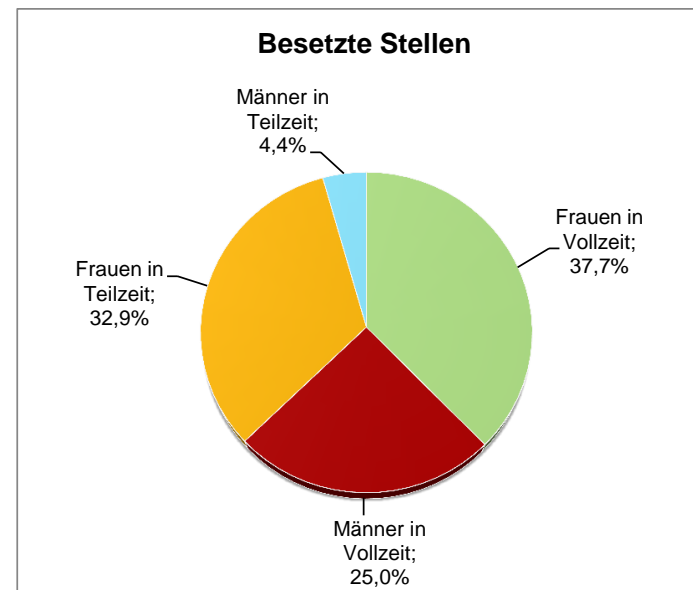
* Die Daten für das Bundesland Bayern werden aus Tabelle 2.2. übernommen.



Evangelische Erwachsenenbildung in der Bundesrepublik Deutschland 2012

2.2 Hauptberufliches Personal (besetzte Stellen am 31.12.) nach Beschäftigungsart, Funktion und Geschlecht

Land*				Bundesrepublik	
insgesamt	in Vollzeit	insges.	677,0	62,7%	
		davon Frauen	407,0	60,1%	
	in Teilzeit	insges.	402,2	37,3%	
		davon Frauen	354,9	88,2%	
darunter	Leitungspersonal	in Vollzeit	insges.	167,0	85,2%
			davon Frauen	75,0	44,9%
		in Teilzeit	insges.	29,0	14,8%
			davon Frauen	20,7	71,4%
	Pädagogisches Personal	in Vollzeit	insges.	211,0	55,7%
			davon Frauen	119,0	56,4%
		in Teilzeit	insges.	168,0	44,3%
			davon Frauen	141,1	84,0%
	Verwaltungspersonal	in Vollzeit	insges.	157,0	54,3%
			davon Frauen	136,0	86,6%
		in Teilzeit	insges.	132,1	45,7%
			davon Frauen	128,7	97,4%
Wirtschaftspersonal	in Vollzeit	insges.	107,0	63,2%	
		davon Frauen	70,0	65,4%	
	in Teilzeit	insges.	62,4	36,8%	
		davon Frauen	55,5	88,9%	
Sonstiges Personal	in Vollzeit	insges.	35,0	76,6%	
		davon Frauen	7,0	20,0%	
	in Teilzeit	insges.	10,7	23,4%	
		davon Frauen	8,9	83,2%	



* Das Geschlecht wurde in Bayern nicht erhoben. Die Werte wurden entsprechend der Verhältnisse in Baden-Württemberg für Leitungspersonal und pädagogisches Personal gebildet. Beim Verwaltungs-, Wirtschafts- und sonstigen Personal wurde sich am Bundesdurchschnitt (ohne Bayern) orientiert.

Evangelische Erwachsenenbildung in der Bundesrepublik Deutschland 2012

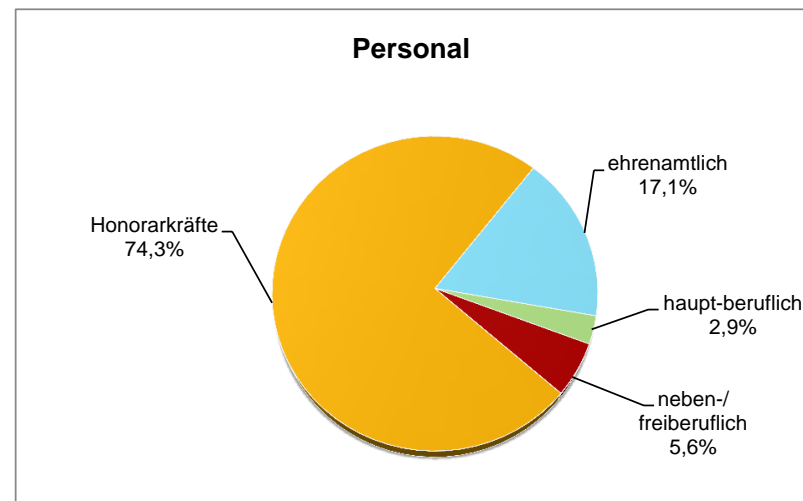
2.3 Haupt-, frei-, nebenberuflich sowie ehrenamtlich tätiges Personal (im Berichtsjahr tätige Personen) nach Geschlecht

Land*		Bundesrepublik			
im Berichtsjahr tätige Personen	insgesamt		insges.	49.741	100,0%
			davon Frauen	30.672	61,7%
	darunter	haupt-beruflich	insges.	1.451	2,9%
			davon Frauen	1.124	77,5%
	neben-/ freiberuflich	Honorarkräfte	insges.	2.803	5,6%
			davon Frauen	1.604	57,2%
	ehrenamtlich**	insges.	insges.	36.962	74,3%
			davon Frauen	22.174	60,0%
		davon bei der Kirche angestellt	insges.	8.525	17,1%
			davon Frauen	5.770	67,7%
		insges.	1.363	16,0%	
		davon Frauen	658	48,3%	

* Das Geschlecht wurde in Bayern nicht erhoben.

Die Werte wurden entsprechend der Verhältnisse in Baden-Württemberg gebildet.

** Zahlen für ehrenamtliches Personal in Thüringen geschätzt.

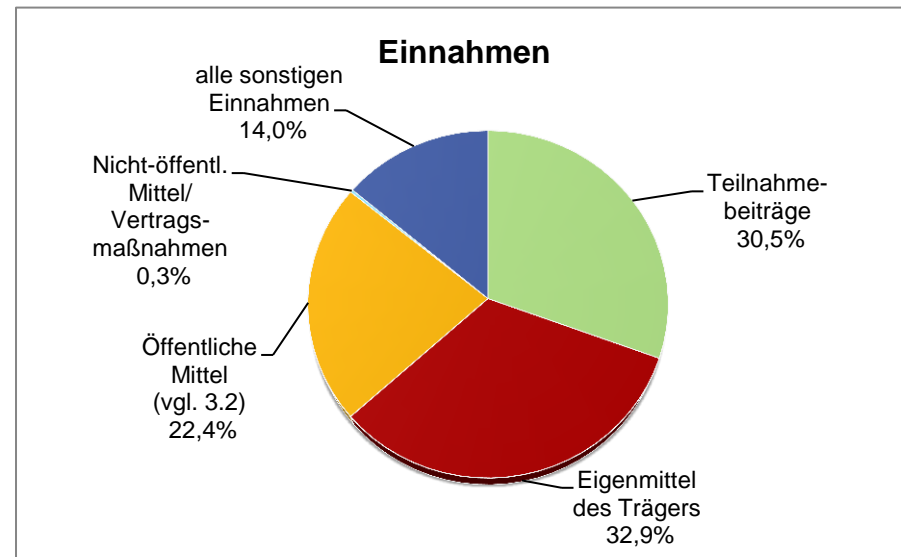


Evangelische Erwachsenenbildung in der Bundesrepublik Deutschland 2012

3.1 Finanzierung nach Art der Einnahmen in 1.000 €

Land		Bundesrepublik	
Einnahmen insgesamt*		69.520	100,0%
darunter	Teilnahmebeiträge	21.224	30,5%
	Eigenmittel des Trägers	22.856	32,9%
	Öffentliche Mittel (vgl. 3.2)	15.563	22,4%
	Nicht-öffentl. Mittel/ Vertragsmaßnahmen	176	0,3%
	alle sonstigen Einnahmen	9.701	14,0%

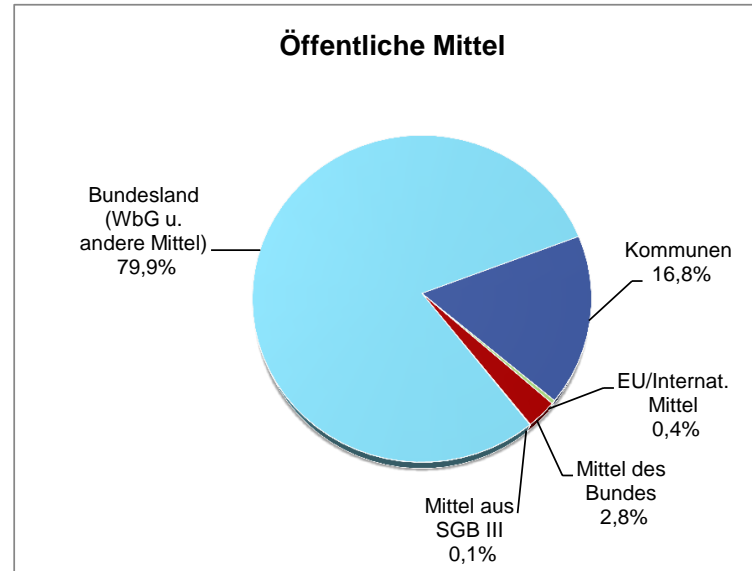
* Die Berechnungen erfolgen auf Grundlage der erhobenen Werte in vollen Euro-Beträgen. Geringe Abweichungen in Additionen sind bei Darstellungen in 1.000 Euro auf Rundungseffekte zurückzuführen.



Evangelische Erwachsenenbildung in der Bundesrepublik Deutschland 2012

3.2 Öffentliche Mittel in 1000 €

Land		Bundesrepublik		
Öffentliche Mittel*	insgesamt	15.562,7	100,0%	
	davon inst. Förderung	14.207,8	91,3%	
	davon Projektförderung	1.354,9	8,7%	
darunter	EU/Internat. Mittel	insgesamt	56,5	0,4%
		davon inst. Förderung	22,6	39,9%
		davon Projektförderung	33,9	60,1%
	Mittel des Bundes	insgesamt	438,6	2,8%
		davon inst. Förderung	200,9	45,8%
		davon Projektförderung	237,8	54,2%
	Mittel aus SGB III	insgesamt	10,5	0,1%
		davon inst. Förderung	10,5	100,0%
		davon Projektförderung	-	-
	von Bundesland (WBG und andere Mittel)	insgesamt	12.435,1	79,9%
		davon inst. Förderung	11.352,9	91,3%
		davon Projektförderung	1.082,2	8,7%
	von Kommunen	insgesamt	2.622,1	16,8%
		davon inst. Förderung	2.621,0	100,0%
		davon Projektförderung	1,1	0,0%

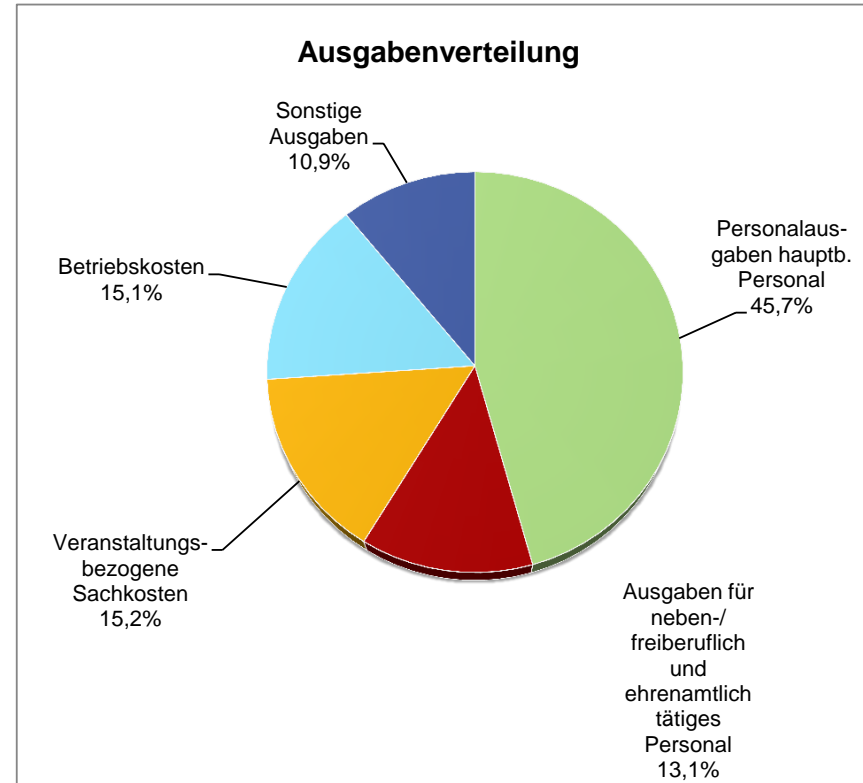


* Die Berechnungen erfolgen auf Grundlage der erhobenen Werte in vollen Euro-Beträgen.
 Geringe Abweichungen in Additionen sind bei Darstellungen in 1.000 Euro auf Rundungseffekte zurückzuführen.

Evangelische Erwachsenenbildung in der Bundesrepublik Deutschland 2012

3.3 Ausgaben nach Art in 1000 €

Land		Bundesrepublik		
Ausgaben insgesamt*		69.088	100,0%	
darunter	Personalausgaben hauptb. Personal	31.540	45,7%	
	Ausgaben für neben-/freiberuflich und ehrenamtlich tätiges Personal	insgesamt	9.016	13,1%
		davon für Honorare/Reisekosten	8.991	99,7%
		davon für Aufwandsentschäd. ehrenamtl. Mitarbeitende	24	0,3%
	Veranstaltungsbezogene Sachkosten	insgesamt	10.518	15,2%
		davon Kosten für didaktisches Material	1.511	14,4%
		davon sonstige veranstaltungsbezogene Sachkosten	9.008	85,6%
	Betriebskosten	insgesamt	10.462	15,1%
		davon Kosten für Gebäude/ Räume, Miete/ Mietnebenkosten	6.419	61,4%
		davon Geschäftsausgaben, Verwaltung, Geräte, Wartung	2.918	27,9%
		davon Druckkosten, Veröffentlichungen	1.125	10,8%
	Sonstige Ausgaben		7.552	10,9%



* Die Berechnungen erfolgen auf Grundlage der erhobenen Werte in vollen Euro-Beträgen.

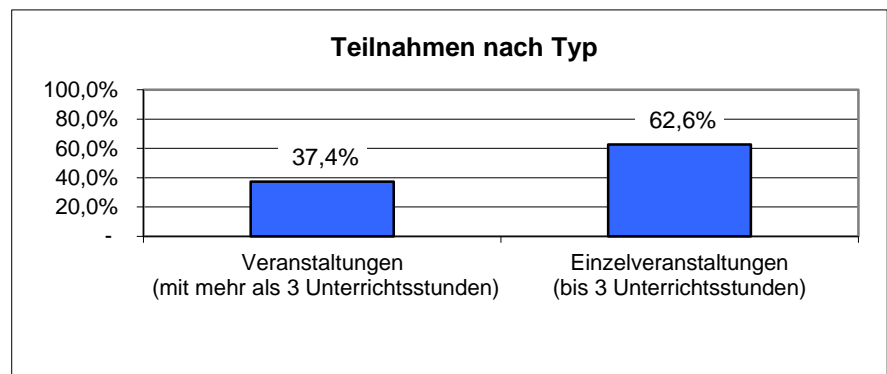
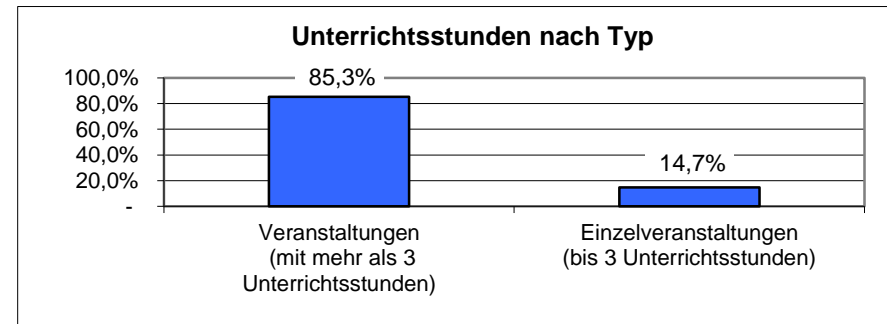
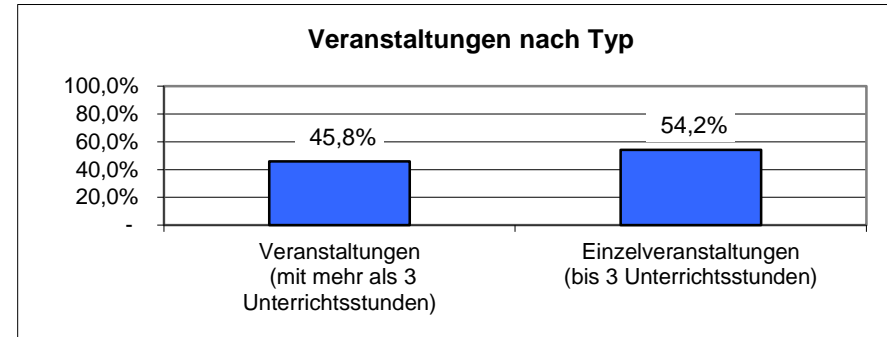
Geringe Abweichungen in Additionen sind bei Darstellungen in 1.000 Euro auf Rundungseffekte zurückzuführen.

Evangelische Erwachsenenbildung in der Bundesrepublik Deutschland 2012

4.1 Veranstaltungen nach Veranstaltungstypen (Übersicht
Veranstaltungen, Unterrichtsstunden, Teilnahmen)

Land		Bundesrepublik		
Veranstaltungen (mit mehr als 3 Unterrichtsstunden)	Anzahl		64.699	45,8%
	Unterrichtsstunden		1.038.937	85,3%
	Teilnahmen	insgesamt	1.059.500	37,4%
		davon Frauen*	343.687	69,8%
		davon Männer*	148.929	30,2%
Einzelveranstaltungen (bis 3 Unterrichtsstunden)	Anzahl		76.486	54,2%
	Unterrichtsstunden		179.296	14,7%
	Teilnahmen	insgesamt	1.773.865	62,6%
Veranstaltungen insgesamt	Anzahl		141.185	100,0%
	Unterrichtsstunden		1.218.233	100,0%
	Teilnahmen	insgesamt	2.833.365	100,0%

* Die Geschlechteraufteilung wird nur für Veranstaltungen mit 4 und mehr Unterrichtsstunden erhoben. Prozentwerte beziehen sich auf alle Teilnehmenden mit Angaben zum Geschlecht.



Evangelische Erwachsenenbildung in der Bundesrepublik Deutschland 2012

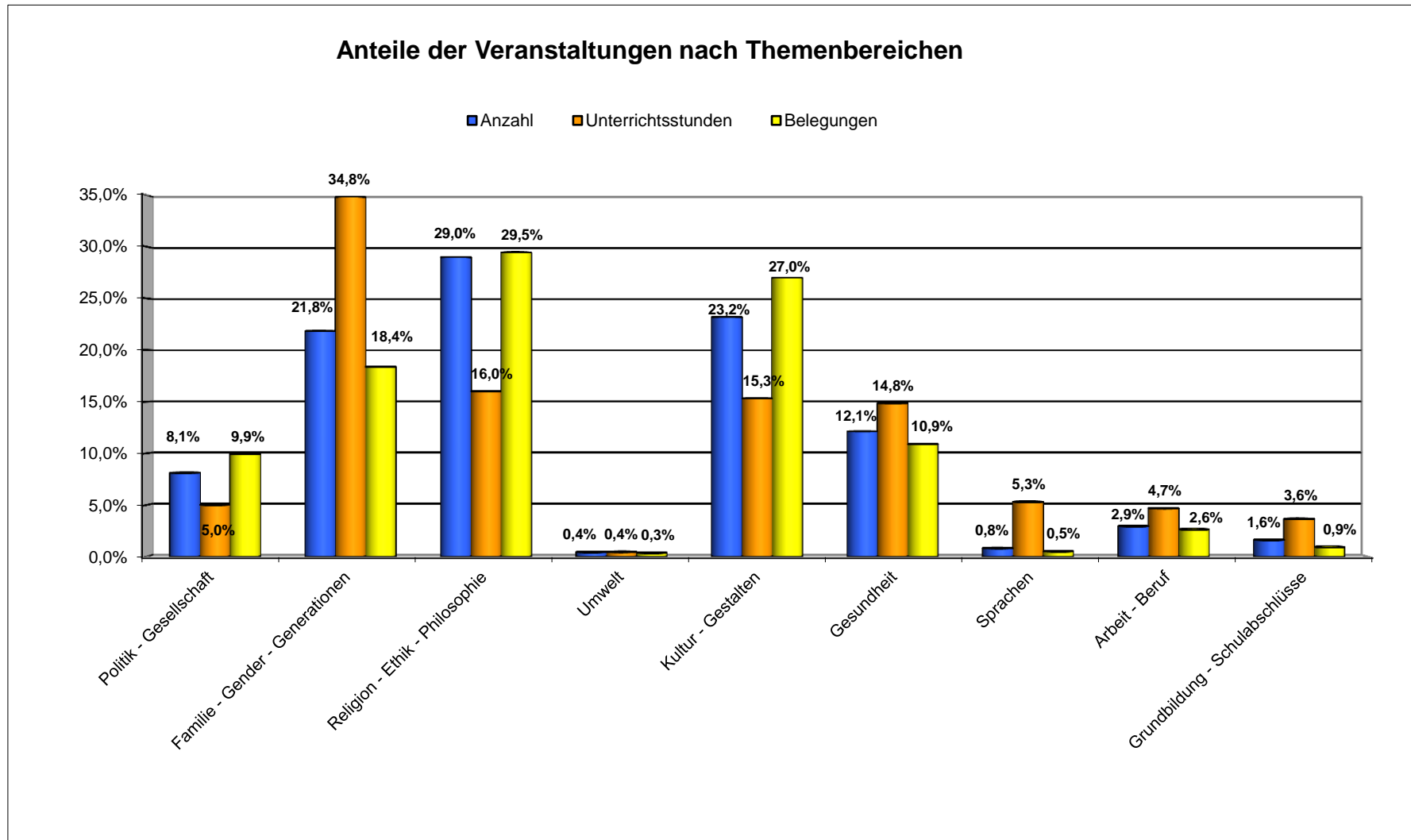
4.2.1 Veranstaltungen nach Veranstaltungstypen und Themenbereichen

	Veranstaltungen (mit mehr als 3 Unterrichtsstunden)					Einzelveranstaltungen (bis 3 Unterrichtsstunden)			Veranstaltungen insgesamt		
	Anzahl	Unterrichts- stunden	Teilnahmen			Anzahl	Unterrichts- stunden	Teilnahmen	Anzahl	Unterrichts- stunden	Teilnahmen
			insgesamt	davon Frauen*	davon Männer*						
	1	2	3	4	5	6	7	8	11	12	13
Politik - Gesellschaft	3.523 30,8%	43.208 70,9%	76.860 27,4%	25.004 65,7%	13.046 34,3%	7.923 69,2%	17.728 29,1%	204.016 72,6%	11.446 100,0%	60.936 100,0%	280.876 100,0%
Familie - Gender - Generationen	19.349 62,7%	392.085 92,5%	281.440 54,0%	117.648 66,4%	59.420 33,6%	11.490 37,3%	31.988 7,5%	239.374 46,0%	30.839 100,0%	424.073 100,0%	520.814 100,0%
Religion - Ethik - Philosophie	14.554 35,6%	137.338 70,4%	262.802 31,5%	75.537 70,6%	31.454 29,4%	26.356 64,4%	57.668 29,6%	571.654 68,5%	40.910 100,0%	195.006 100,0%	834.456 100,0%
Umwelt	302 50,5%	4.552 85,8%	5.185 52,6%	2.509 59,4%	1.716 40,6%	296 49,5%	755 14,2%	4.671 47,4%	598 100,0%	5.307 100,0%	9.856 100,0%
Kultur - Gestalten	11.564 35,3%	139.343 74,7%	230.194 30,1%	37.543 73,7%	13.376 26,3%	21.181 64,7%	47.320 25,4%	534.519 69,9%	32.745 100,0%	186.663 100,0%	764.713 100,0%
Gesundheit	10.222 59,7%	162.431 89,8%	135.147 43,8%	55.291 78,3%	15.317 21,7%	6.887 40,3%	18.359 10,2%	173.292 56,2%	17.109 100,0%	180.790 100,0%	308.439 100,0%
Sprachen	1.066 93,9%	64.223 99,7%	12.573 89,4%	5.225 69,3%	2.316 30,7%	69 6,1%	214 0,3%	1.485 10,6%	1.135 100,0%	64.437 100,0%	14.058 100,0%
Arbeit - Beruf	2.609 63,0%	53.190 93,8%	37.455 50,4%	16.989 65,2%	9.073 34,8%	1.531 37,0%	3.497 6,2%	36.835 49,6%	4.140 100,0%	56.687 100,0%	74.290 100,0%
darunter Maßnahmen nach SGB III	97 100,0%	19.578 34,5%	816 100,0%	-	-	-	-	-	97 100,0%	56.687 100,0%	816 100,0%
Grundbildung - Schulabschlüsse	1.510 66,7%	42.567 96,0%	17.844 69,0%	7.941 71,2%	3.211 28,8%	753 33,3%	1.767 4,0%	8.019 31,0%	2.263 100,0%	44.334 100,0%	25.863 100,0%
davon Alpha- betisierung	2 100,0%	890 100,0%	15 100,0%	-	-	-	-	-	2 100,0%	890 100,0%	15 100,0%
davon Schlüssel- kompetenzen	373 100,0%	8.463 100,0%	3.892 100,0%	-	-	-	-	-	373 100,0%	8.463 100,0%	3.892 100,0%
davon Schul- abschlüsse	12 70,6%	4.253 99,7%	161 75,2%	27 29,0%	66 71,0%	5 29,4%	12 0,3%	53 24,8%	17 100,0%	4.265 100,0%	214 100,0%
davon Qualifikation Ehrenamtlicher	250 66,0%	2.402 88,6%	2.563 66,2%	157 68,0%	74 32,0%	129 34,0%	310 11,4%	1.308 33,8%	379 100,0%	2.712 100,0%	3.871 100,0%
insgesamt	64.699 45,8%	1.038.937 85,3%	1.059.500 37,4%	343.687 69,8%	148.929 30,2%	76.486 54,2%	179.296 14,7%	1.773.865 62,6%	141.185 100,0%	1.218.233 100,0%	2.833.365 100,0%

* Die Geschlechteraufteilung wird nur für Veranstaltungen mit 4 und mehr Unterrichtsstunden erhoben. Prozentwerte beziehen sich auf die Summe aller Teilnehmenden mit Angaben zum Geschlecht nach Themenbereich.

Evangelische Erwachsenenbildung in der Bundesrepublik Deutschland 2012

4.2.2 Anteile der Veranstaltungen nach Themenbereichen



Evangelische Erwachsenenbildung in der Bundesrepublik Deutschland 2012

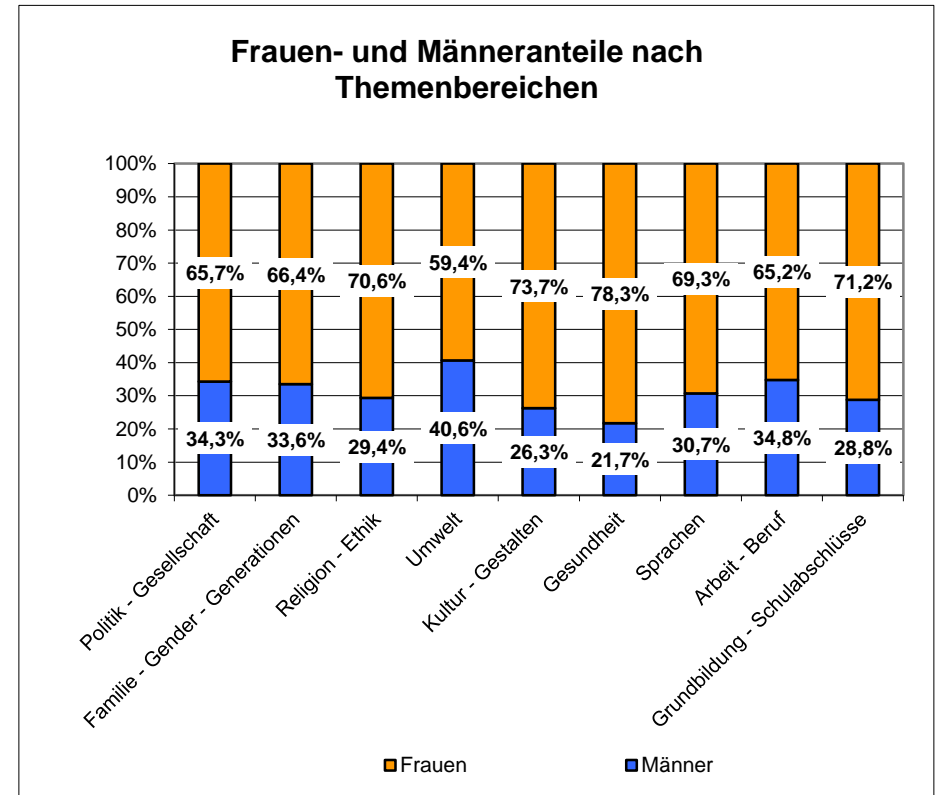
4.3 Veranstaltungen nach Art der Anerkennung

	Land	Bundesrepublik	
Veranstaltungen mit mehr als 3 U.-Std.	Anzahl	64.699	
	davon als BF anerkannt	135	0,2%

Evangelische Erwachsenenbildung in der Bundesrepublik Deutschland 2012

4.4 Frauen-/Männeranteile in Veranstaltungen nach Themenbereichen

Frauenanteil/Männeranteil*		Bundesrepublik	
		Frauen	Männer
Themenbereiche	Politik - Gesellschaft	65,7%	34,3%
	Familie - Gender - Generationen	66,4%	33,6%
	Religion - Ethik	70,6%	29,4%
	Umwelt	59,4%	40,6%
	Kultur - Gestalten	73,7%	26,3%
	Gesundheit	78,3%	21,7%
	Sprachen	69,3%	30,7%
	Arbeit - Beruf	65,2%	34,8%
	Grundbildung - Schulabschlüsse	71,2%	28,8%
	insgesamt	69,8%	30,2%



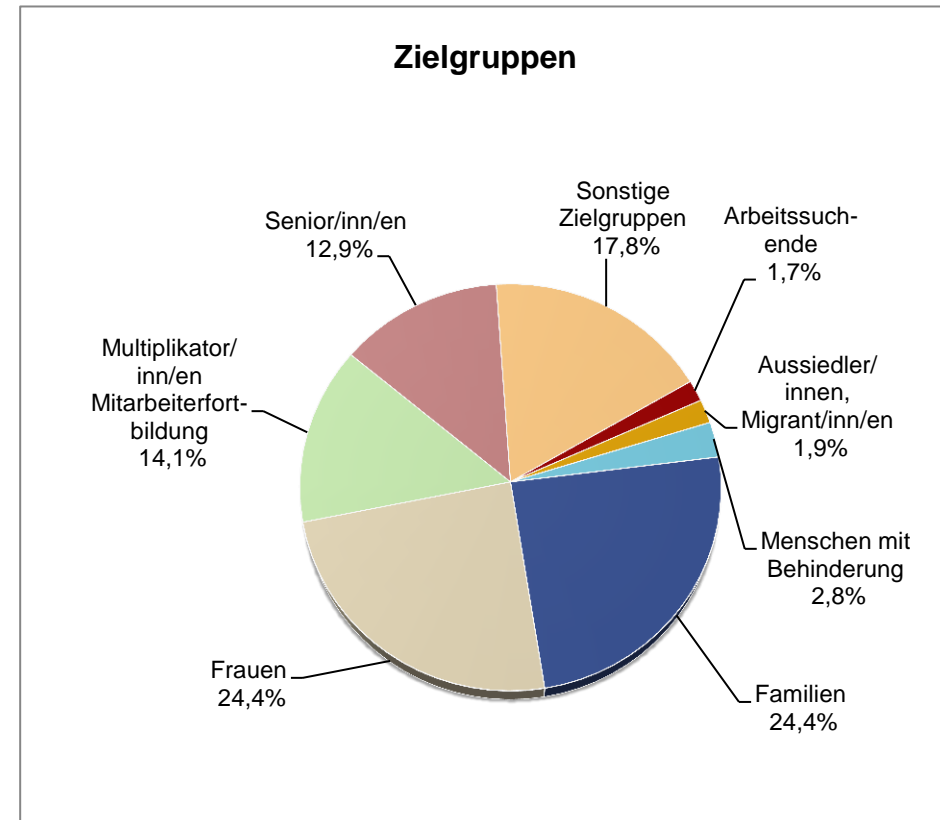
* Die Geschlechterverteilung wird nur bei Veranstaltungen mit mehr als 3 Unterrichtsstunden erhoben.

Evangelische Erwachsenenbildung in der Bundesrepublik Deutschland 2012

4.5 Veranstaltungen nach Zielgruppen

Zielgruppen	Bundesrepublik	
<i>keine spezielle Zielgruppe*</i>	126.059	89,3%
Analphabet/inn/en	-	-
Arbeitssuchende	255	1,7%
Aussiedler/innen, Migrant/inn/en	285	1,9%
Menschen mit Behinderung	423	2,8%
Familien	3.696	24,4%
Frauen	3.687	24,4%
Multiplikator/inn/en Mitarbeiterfortbildung	2.138	14,1%
Senior/inn/en	1.953	12,9%
Sonstige Zielgruppen	2.689	17,8%
insgesamt	15.126	100,0%

* Prozentangaben beziehen sich auf alle Veranstaltungen (141.185).



Evangelische Erwachsenenbildung in der Bundesrepublik Deutschland 2012

4.6 Veranstaltungen nach Zielgruppen und Themenbereichen

Themenbereiche	keine spezielle Zielgruppe*	Analphabet/i nn/en	Arbeits- suchende	Aussiedler/ innen, Migrant/inn/ en	Menschen mit Behin- derung	Familien	Frauen	Multipli- kator/ inn/en	Senior/ inn/en	Sonstige Zielgruppen	insgesamt
	1	2	3	4	5	6	8	9	10	11	12
Politik - Gesellschaft	9.778 85,4%	-	62 3,7%	26 1,6%	10 0,6%	12 0,7%	657 39,4%	123 7,4%	211 12,7%	567 34,0%	1.668 100,0%
Familie - Gender - Generationen	25.103 81,4%	-	-	7 0,1%	38 0,7%	3.140 54,7%	827 14,4%	394 6,9%	588 10,3%	742 12,9%	5.736 100,0%
Religion - Ethik	37.980 92,8%	-	-	2 0,1%	4 0,1%	97 3,3%	1.323 45,2%	553 18,9%	558 19,0%	393 13,4%	2.930 100,0%
Umwelt	443 74,1%	-	-	-	-	7 4,5%	19 12,3%	10 6,5%	10 6,5%	109 70,3%	155 100,0%
Kultur - Gestalten	31.860 97,3%	-	-	-	5 0,6%	11 1,2%	455 51,4%	4 0,5%	333 37,6%	77 8,7%	885 100,0%
Gesundheit	16.429 96,0%	-	-	1 0,1%	7 1,0%	64 9,4%	201 29,6%	46 6,8%	90 13,2%	271 39,9%	680 100,0%
Sprachen	828 73,0%	-	4 1,3%	197 64,2%	-	-	45 14,7%	-	53 17,3%	8 2,6%	307 100,0%
Arbeit - Beruf	2.430 58,7%	-	176 10,3%	28 1,6%	51 3,0%	348 20,4%	113 6,6%	605 35,4%	59 3,5%	330 19,3%	1.710 100,0%
davon Maßnahmen nach SGB III	97 100,0%	-	-	-	-	-	-	-	-	-	-
Grundausbildung - Schulabschlüsse	1.208 53,4%	-	13 1,2%	24 2,3%	308 29,2%	17 1,6%	47 4,5%	403 38,2%	51 4,8%	192 18,2%	1.055 100,0%
davon Alpha- betisierung	2 100,0%	-	-	-	-	-	-	-	-	-	-
davon Schlüssel- kompetenzen	373 100,0%	-	-	-	-	-	-	-	-	-	-
davon Schul- abschlüsse	11 64,7%	-	6 100,0%	-	-	-	-	-	-	-	6 100,0%
davon Qualifikation Ehrenamtlicher	349 92,1%	-	-	-	-	3 10,0%	5 16,7%	21 70,0%	1 3,3%	-	30 100,0%
insgesamt	126.059 89,3%	-	255 1,7%	285 1,9%	423 2,8%	3.696 24,4%	3.687 24,4%	2.138 14,1%	1.953 12,9%	2.689 17,8%	15.126 100,0%

* Prozentangaben beziehen sich auf alle Veranstaltungen (141.185).

Evangelische Erwachsenenbildung in der Bundesrepublik Deutschland 2012

5.1 Zeitreihen

Kerndaten										
Jahr	Einrichtungen	ausgewertet	Stellen			Hauptberufl. tätige Personen	Neben-/freiberufl./ehrenamtl. Mitarb./Honorarkräfte	Kurse, Lehrgänge, Seminare		
			Leitung	Hauptberufl. päd. Mitarb.	weiteres hauptberufl. Personal			Anzahl	Unterrichtsstunden	Teilnahmefälle
	1	2	3	4	5	6	7	8	9	10
2002	577	456	263,7	856,2	873,5	2.567	20.396	91.160	1.699.052	1.473.372
2003	578	458	261,0	816,0	916,2	2.500	20.122	93.590	1.679.577	1.767.864
2004	486	417	162,3	579,0	699,9	1.862	13.151	64.529	1.251.383	1.334.459
2005	481	377	139,3	489,6	685,2	1.621	29.295	57.217	1.068.074	1.205.995
2006	480	329	123,1	445,0	517,6	1.476	28.322	55.657	1.096.407	1.136.552
2007	479	402	191,1	469,5	550,6	1.591	30.252	61.902	1.096.403	1.164.516
2008	478	401	178,2	477,7	518,3	1.652	32.843	62.749	1.121.736	1.232.564
2009	468	392	183,1	427,9	538,2	1.510	37.386	63.801	1.128.326	1.275.383
2010	473	394	206,4	388,9	519,6	1.465	37.852	64.098	1.130.802	1.193.192
2011	462	382	190,1	385,4	496,8	1.455	46.484	63.931	1.074.136	1.084.219
2012	461	387	196,0	379,0	504,2	1.451	48.290	64.699	1.038.937	1.059.500

Evangelische Erwachsenenbildung in der Bundesrepublik Deutschland 2012

noch Kerndaten									
Einzelveranstaltungen			Finanzierung/Einnahmen in 1.000 EUR						Jahr
Anzahl	Unterrichts- stunden	Teilnahme- fälle	insgesamt	darunter Teilnehmer- gebühren	darunter Öffentliche Mittel				
					insgesamt	darunter von Kommunen	darunter vom Land	darunter Mittel aus SGB III	
11	12	13	14	15	16	17	18	19	
74.228	190.110	1.826.074	94.360	25.233	17.928	2.160	14.218	70	2002
74.652	173.767	1.889.999	113.408	32.085	20.868	3.530	15.740	72	2003
71.267	160.531	1.814.455	79.870	22.862	16.618	3.177	12.158	52	2004
74.937	182.716	1.900.194	68.022	18.668	14.523	3.188	10.801	31	2005
89.674	214.328	1.785.078	58.177	15.586	13.407	2.258	9.996	24	2006
72.957	171.894	1.756.595	63.127	19.094	14.523	3.188	10.801	31	2007
79.841	242.005	2.010.056	64.693	20.040	15.262	2.777	11.713	7	2008
90.994	191.721	1.838.008	70.989	20.772	15.168	2.697	11.647	14	2009
76.089	181.506	1.845.003	68.296	21.008	15.372	2.852	11.806	2	2010
74.448	173.073	1.761.464	71.472	21.719	15.574	2.658	12.282	0	2011
76.486	179.296	1.773.865	69.520	21.224	15.563	2.622	12.435	10	2012

Evangelische Erwachsenenbildung in der Bundesrepublik Deutschland 2012

5.1 Zeitreihen

Veranstaltungsprofil (über alle erfassten Veranstaltungen)										
Jahr	Unterrichtsstunden - Themenbereiche									
	Politik - Gesellschaft		Familie - Gender - Generationen		Religion - Ethik		Umwelt		Kultur - Gestalten	
	U.-Std.	Anteil	U.-Std.	Anteil	U.-Std.	Anteil	U.-Std.	Anteil	U.-Std.	Anteil
	20	21	22	23	24	25			26	27
2002	96.082	5,1%	914.136	48,4%	175.199	9,3%	8281	0,4%	255.531	13,5%
2003	102.898	5,6%	890.681	48,1%	186.652	10,07%	7368	0,4%	244975	13,2%
2004	85.246	6,0%	644.306	45,6%	174.544	12,4%	6204	0,4%	199.202	14,1%
2005	69.904	5,6%	511.654	40,9%	188.729	15,1%	4.116	0,3%	200.936	16,1%
2006	66.069	5,0%	556.428	42,5%	178.059	13,6%	3.564	0,3%	209.335	16,0%
2007	65.659	5,2%	510.752	40,3%	177.060	14,0%	5.025	0,4%	187.244	14,8%
2008	78.209	5,7%	515.430	37,8%	196.792	14,4%	3.250	0,2%	222.634	16,3%
2009	72.682	5,5%	497.280	37,7%	179.182	13,6%	4.331	0,3%	219.909	16,7%
2010	74.909	5,7%	490.775	37,4%	193.242	14,7%	4.812	0,4%	191.375	14,6%
2011	69.729	5,6%	456.872	36,6%	183.613	14,7%	5.719	0,5%	190.106	15,2%
2012	60.936	5,0%	424.073	34,8%	195.006	16,0%	5.307	0,4%	186.663	15,3%

Evangelische Erwachsenenbildung in der Bundesrepublik Deutschland 2012

5.1 Zeitreihen

noch Veranstaltungsprofil (über alle erfassten Veranstaltungen)											Jahr
noch Unterrichtsstunden - Themenbereiche											
Gesundheit		Sprachen		Arbeit - Beruf		Grundbildung - Schulabschlüsse		Veranstaltungen insgesamt			
U.-Std.	Anteil	U.-Std.	Anteil	U.-Std.	Anteil	U.-Std.	Anteil	U.-Std.	Anteil		
28	29	30	31	32	33	34	35	36	37		
243.996	12,9%	27.153	1,4%	118.393	6,3%	50.391	2,7%	1.889.162	100%	2002	
231.772	12,5%	42.985	2,3%	101.100	5,5%	44.914	2,4%	1.853.345	100%	2003	
161.674	11,5%	40.996	2,9%	63.803	4,5%	35.941	2,5%	1.411.916	100%	2004	
165.020	13,2%	37.477	3,0%	41.617	3,3%	31.337	2,5%	1.250.790	100%	2005	
174.865	13,3%	45.218	3,4%	44.885	3,4%	32.312	2,5%	1.310.735	100%	2006	
177.700	14,0%	49.296	3,9%	50.644	4,0%	44.917	3,5%	1.268.297	100%	2007	
191.351	14,0%	56.750	4,2%	56.700	4,2%	42.625	3,1%	1.363.741	100%	2008	
179.242	13,6%	66.858	5,1%	55.833	4,2%	44.730	3,4%	1.320.047	100%	2009	
180.944	13,8%	71.722	5,5%	62.814	4,8%	41.715	3,2%	1.312.308	100%	2010	
177.367	14,2%	62.278	5,0%	60.718	4,9%	40.807	3,3%	1.247.209	100%	2011	
180.790	14,8%	64.437	5,3%	56.687	4,7%	44.334	3,6%	1.218.233	100%	2012	

Evangelische Erwachsenenbildung in der Bundesrepublik Deutschland 2012

5.1 Zeitreihen

Kennzahlen													
Jahr	Ausgewählte Kennzahlen												Jahr
	Personenbezogene Kennzahlen					Finanzierungsbezogene Kennzahlen		Unterrichtsbezogene Kennzahlen					
	Hauptb. nicht päd. Personal pro päd. Stelle ¹⁾	Veranstaltungen ²⁾ pro päd. Stelle	Frauenanteil (Stellen) am Hauptb. Personal	Veranstaltungen pro Neben-/freiberufl./ehrenamtl. Mitarb./Honorarkräfte	Frauenanteil an Neben-/freiberufl. Mitarb.	Anteil der Kommunen an den öffentlichen Mitteln [EUR]	Anteil des Landes an den öffentlichen Mitteln [EUR]	Ustd./Kurs (mit mehr als 3 UStd)	Teilnahmefälle pro Kurs (mit mehr als 3 UStd)	Ustd. pro Einzelveranstaltung	Teilnahmefälle pro Einzelveranstaltung	Anteil der Einzelveranstaltungen am Gesamtunterrichtsstunden-volumen	
	38	39	40	41	42	43	44	45	46	47	48	49	
2002	1,0	193,2	81,7%	8,1	79,6%	12,0%	79,3%	18,64	16,16	2,56	24,60	10,1%	2002
2003	1,1	206,2	81,9%	8,4	78,9%	16,9%	75,4%	17,95	18,89	2,33	25,32	9,4%	2003
2004	1,2	234,5	80,7%	10,3	63,2%	19,1%	73,2%	19,39	20,68	2,25	25,46	11,4%	2004
2005	1,3	269,9	67,4%	4,5	49,2%	22,0%	74,4%	18,67	21,08	2,44	25,36	14,6%	2005
2006	1,2	326,6	67,5%	5,1	45,0%	16,8%	74,6%	19,70	20,42	2,39	19,91	16,4%	2006
2007	1,2	287,2	68,2%	4,5	59,4%	22,0%	74,4%	17,71	18,81	2,36	24,08	13,6%	2007
2008	1,0	298,5	69,1%	4,3	52,8%	18,2%	76,7%	17,88	19,64	3,03	25,18	17,7%	2008
2009	1,3	361,8	72,2%	4,1	47,7%	17,8%	76,8%	17,69	19,99	2,11	20,20	14,5%	2009
2010	1,3	360,5	70,8%	3,7	58,7%	18,6%	76,8%	17,64	18,62	2,39	24,25	13,8%	2010
2011	1,3	359,1	70,9%	3,0	56,7%	17,1%	78,9%	16,80	16,96	2,32	23,66	13,9%	2011
2012	1,3	372,5	65,6%	2,9	57,2%	16,8%	79,9%	16,06	16,38	2,34	23,19	14,7%	2012

Evangelische Erwachsenenbildung in der Bundesrepublik 2010

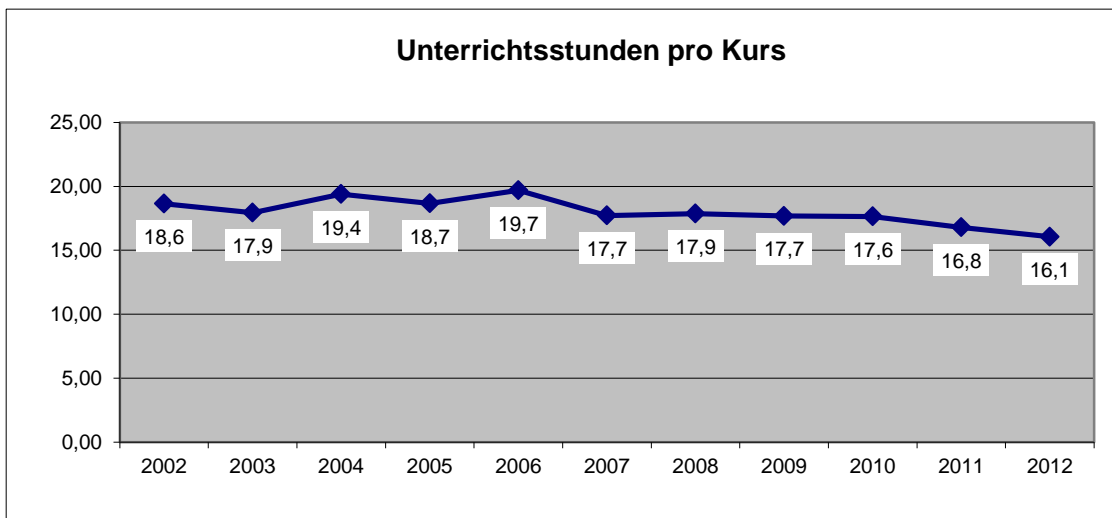
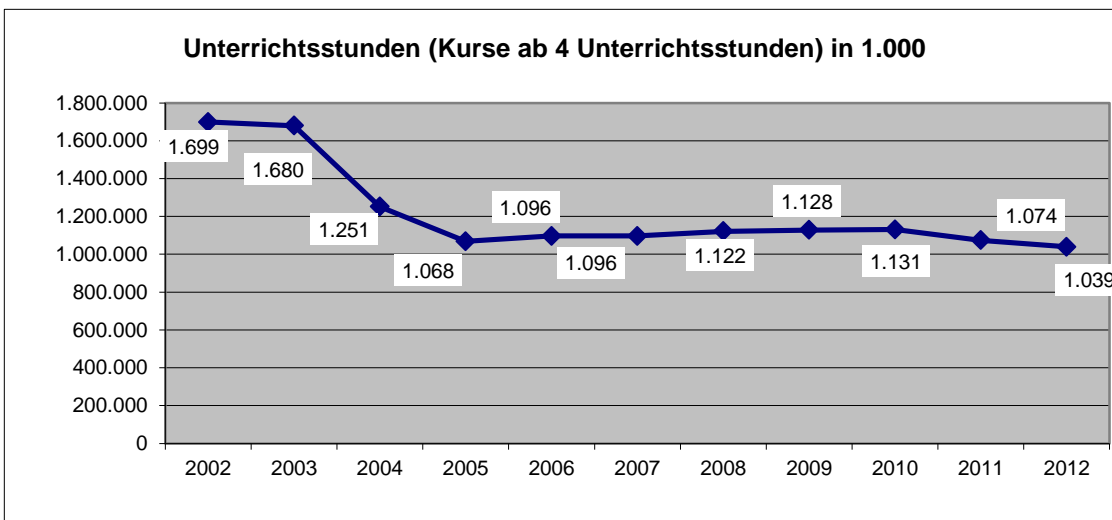
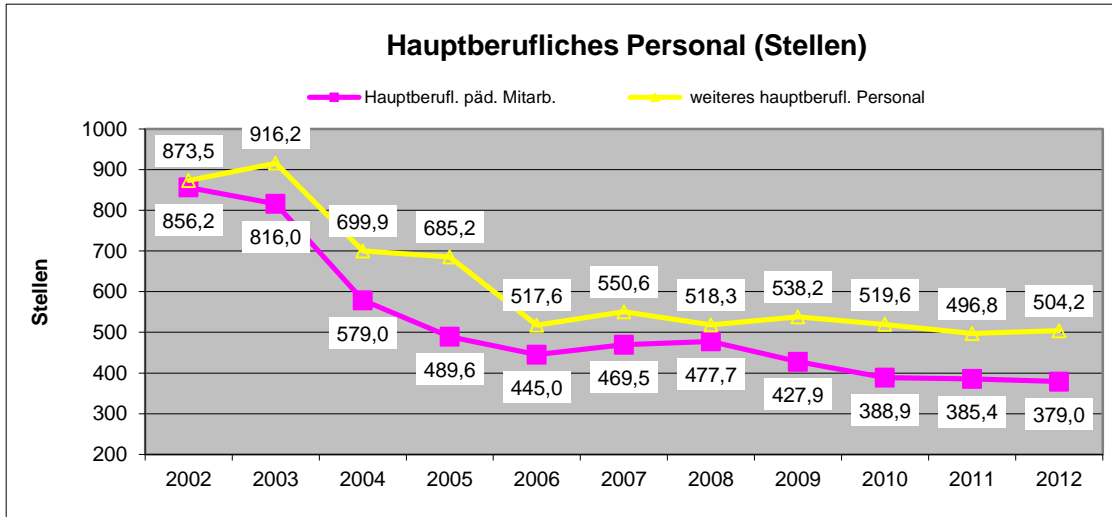
5.1 Zeitreihen

Personal												
Jahr	Hauptberufliches Personal (Stellen und tätige Personen)											
	Leitung/Stellen		päd. Personal/Stellen		Verwaltungspersonal/ Stellen		Wirtschaftspersonal/ Stellen		Sonstiges Personal/ Stellen		hauptberufl. tätige Personen	
	insgesamt	Frauenanteil	insgesamt	Frauenanteil	insgesamt	Frauenanteil	insgesamt	Frauenanteil	insgesamt	Frauenanteil	insgesamt	Frauenanteil
	50	51	52	53	54	55	56	57	58	59	60	61
2002	263,7	58,6%	856,2	80,7%	401,6	94,7%	363,9	95,2%	108,0	52,0%	2.567	84,9%
2003	261,0	62,8%	816,0	79,3%	440,0	94,7%	374,4	95,1%	102,0	49,0%	2.500	84,5%
2004	162,3	57,9%	579,0	77,9%	362,1	95,0%	293,6	92,7%	64,2	32,0%	1.862	83,4%
2005	139,3	44,7%	498,6	61,3%	323,7	90,4%	269,5	70,7%	65,0	33,8%	1.621	75,3%
2006	123,1	42,4%	445,0	60,3%	284,0	92,0%	185,6	74,4%	48,0	27,1%	1.476	76,2%
2007	191,1	42,4%	469,5	65,6%	303,3	91,5%	191,0	74,7%	56,3	30,7%	1.591	75,3%
2008	178,2	41,4%	477,7	68,3%	291,0	90,7%	166,3	75,5%	61,0	36,6%	1.652	76,5%
2009	183,1	44,4%	427,9	65,6%	304,4	95,4%	179,4	90,0%	54,4	29,0%	1.510	76,2%
2010	206,4	51,9%	388,9	71,6%	297,9	87,7%	170,9	74,0%	50,8	30,5%	1.465	76,6%
2011	190,1	49,2%	385,4	70,4%	287,3	89,4%	163,4	75,3%	46,1	33,2%	1.455	77,9%
2012	196,0	48,8%	379,0	68,6%	289,1	91,6%	169,4	74,1%	45,7	34,8%	1.451	77,5%

Evangelische Erwachsenenbildung in der Bundesrepublik Deutschland 2012

noch Personal						
Neben-/freiberufl./ehrenamtl. Mitarbeitende						Jahr
Neben-/freiberufl. Mitarbeitende		ehrenamtl. Mitarbeitende		Honorarkräfte		
insgesamt	Frauenanteil	insgesamt	Frauenanteil	insgesamt	Frauenanteil	
62	63	64	65	66	67	
10.381	79,6%	10.015	77,5%			2002
10.109	78,9%	10.013	77,2%			2003
1.747	63,1%	9.011	78,5%	2.393	61,4%	2004
820	49,2%	7.693	71,3%	20.782	22,6%	2005
1.926	45,0%	6.615	69,5%	19.781	17,3%	2006
1.918	59,4%	8.808	70,6%	19.526	55,8%	2007
2.957	52,8%	9.088	70,4%	20.798	58,7%	2008
2.203	47,7%	9.371	64,0%	25.812	60,2%	2009
6.731	58,7%	9.252	64,4%	21.869	59,4%	2010
3.011	56,7%	8.661	70,3%	34.812	57,1%	2011
2.803	57,2%	8.525	67,7%	36.962	60,0%	2012

5.2 Zeitreihen - Diagramme 2012



5.2 Zeitreihen - Diagramme 2012

