



Deutsches Institut für
Erwachsenenbildung

Leibniz-Zentrum für
Lebenslanges Lernen



Evangelische Erwachsenenbildung
in der
Bundesrepublik Deutschland 2011

Verzeichnis der Tabellen und Diagramme

- 1.1 Institutionen - Strukturelle Daten
- 1.2 Institutionen nach Wirkungsgebiet
- 1.3 Institutionen nach Rechtsform
- 1.4 Institutionen nach Einrichtungstyp
- 1.5 Institutionen nach Aufgabenschwerpunkt

- 2.1 Hauptberufliches Personal (besetzte Stellen am 31.12.) nach Funktion und Geschlecht
- 2.2 Hauptberufliches Personal (besetzte Stellen am 31.12.) nach Beschäftigungsart, Funktion und Geschlecht
- 2.3 Haupt-, frei-, nebenberuflich sowie ehrenamtlich tätiges Personal (im Berichtsjahr tätige Personen) nach Geschlecht

- 3.1 Finanzierung nach Art der Einnahmen in 1.000 €
- 3.2 Öffentliche Mittel in 1000 €
- 3.3 Ausgaben nach Art in 1000 €

- 4.1 Veranstaltungen nach Veranstaltungstypen (Übersicht Veranstaltungen, Unterrichtsstunden, Teilnahmen)
- 4.2.1 Veranstaltungen nach Veranstaltungstypen und Themenbereichen
- 4.2.2 Anteile der Veranstaltungen nach Themenbereichen
- 4.3 Veranstaltungen nach Art der Anerkennung
- 4.4 Frauen-/Männeranteile in Veranstaltungen nach Themenbereichen
- 4.5 Veranstaltungen nach Zielgruppen
- 4.6 Veranstaltungen nach Zielgruppen und Themenbereichen

- 5.1 Zeitreihen
- 5.2 Zeitreihen - Diagramme

Evangelische Erwachsenenbildung in der Bundesrepublik Deutschland 2011

1.1 Institutionen - Strukturelle Daten¹⁾

Land		Bundesrepublik				
Einrichtungen		insgesamt	462	100,0%		
		davon ausgewertet ²⁾	382	82,7%		
darunter	selbständige Hauptstellen	insgesamt ³⁾		256	92,1%	
		Zweigstellen	insgesamt		607	100,0%
			davon hauptber. geleitet		95	15,7%
			davon nicht hauptber. geleitet		512	84,3%
		keine selbst. Hauptstelle ³⁾		22	7,9%	
	Einrichtungen mit eigener Tagungsstätte ⁴⁾	Ja		130	34,0%	
		Nein		144	37,7%	
Einrichtungen mit eigenem Übernachtungsbetrieb ⁴⁾	Ja		30	7,9%		
	Nein		250	65,4%		

¹⁾ Für die über Sammelbögen mit erfassten Einrichtungen liegen nicht in allen Fällen institutionelle Daten vor.

²⁾ Für folgende Bundesländer wurden Altdaten eingelesen (in Klammern Anzahl der Berichtsbögen): NRW (1), Berlin (3) u. Brandenburg (1).

³⁾ Prozentwerte beziehen sich auf Gesamtangaben zu selbständigen Hauptstellen.

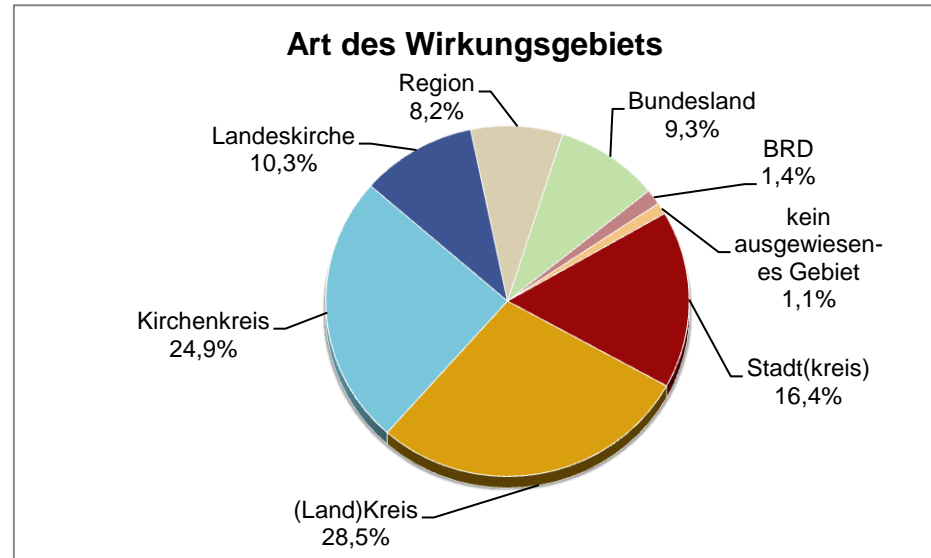
⁴⁾ Prozentwerte beziehen sich auf alle ausgewerteten Berichtsbögen.

Evangelische Erwachsenenbildung in der Bundesrepublik Deutschland 2011

1.2 Institutionen nach Wirkungsgebiet*

Land		Bundesrepublik	
Art des Wirkungsgebiets	Gemeinde	-	-
	Stadt(kreis)	46	16,4%
	(Land)Kreis	80	28,5%
	Kirchenkreis	70	24,9%
	Landeskirche	29	10,3%
	Region	23	8,2%
	Bundesland	26	9,3%
	BRD	4	1,4%
	kein ausgewiesenes Gebiet	3	1,1%
insgesamt		281	100,0%

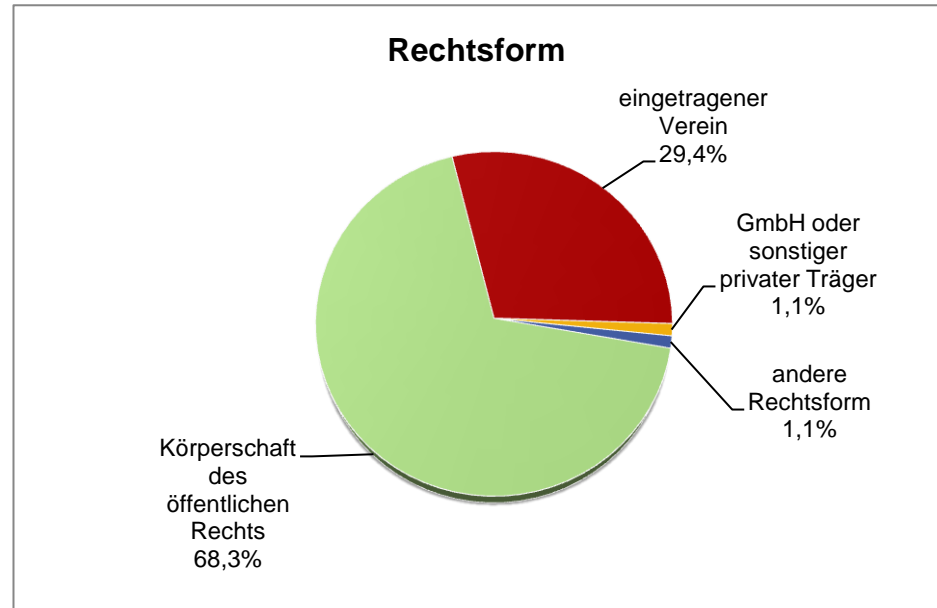
* Für die über Sammelbögen erfassten Einrichtungen liegen nicht in allen Fällen institutionelle Angaben vor.



Evangelische Erwachsenenbildung in der Bundesrepublik Deutschland 2011

1.3 Institutionen nach Rechtsform*

Land		Bundesrepublik	
Rechtsform	Körperschaft des öffentlichen Rechts	179	68,3%
	davon		
	Gemeinde, Stadtkreis	-	-
	Zweckverband	1	0,6%
	regionale kirchliche Trägerorganisation	135	75,4%
	Landeskirche	43	24,0%
	Kreis (öffentliche) Stiftung	-	-
	eingetragener Verein	77	29,4%
	GmbH oder sonstiger privater Träger	3	1,1%
	privatrechtliche Stiftung	-	-
andere Rechtsform	3	1,1%	
insgesamt		262	100,0%

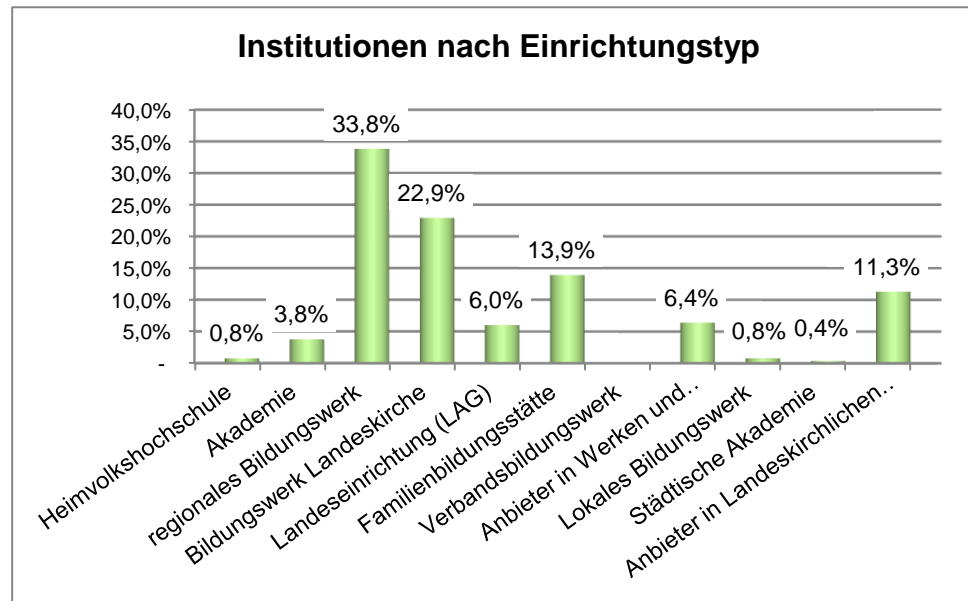


* Für die über Sammelbögen erfassten Einrichtungen liegen nicht in allen Fällen institutionelle Angaben vor.

Evangelische Erwachsenenbildung in der Bundesrepublik Deutschland 2011

1.4 Institutionen nach Einrichtungstyp*

Land		Bundesrepublik	
Einrichtungstyp	Heimvolkshochschule	2	0,8%
	Akademie	10	3,8%
	regionales Bildungswerk	90	33,8%
	Bildungswerk Landeskirche	61	22,9%
	Landeseinrichtung (LAG)	16	6,0%
	Familienbildungsstätte	37	13,9%
	Verbandsbildungswerk	-	-
	Anbieter in Werken und Verbänden	17	6,4%
	Lokales Bildungswerk	2	0,8%
	Städtische Akademie	1	0,4%
	Anbieter in Landeskirchlichen Organ.	30	11,3%
	insgesamt	266	100,0%

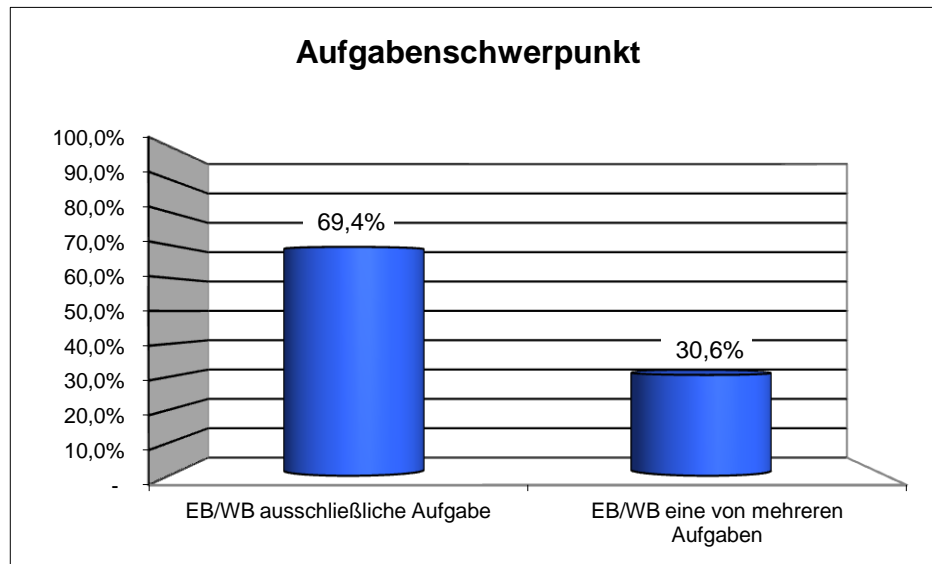


* Für die über Sammelbögen erfassten Einrichtungen liegen nicht in allen Fällen institutionelle Angaben vor.

Evangelische Erwachsenenbildung in der Bundesrepublik Deutschland 2011

1.5 Institutionen nach Aufgabenschwerpunkt*

Land		Bundesrepublik	
Aufgabenschwerpunkt der Einrichtung	EB/WB ausschließliche Aufgabe	193	69,4%
	EB/WB eine von mehreren Aufgaben	85	30,6%
insgesamt		278	100,0%



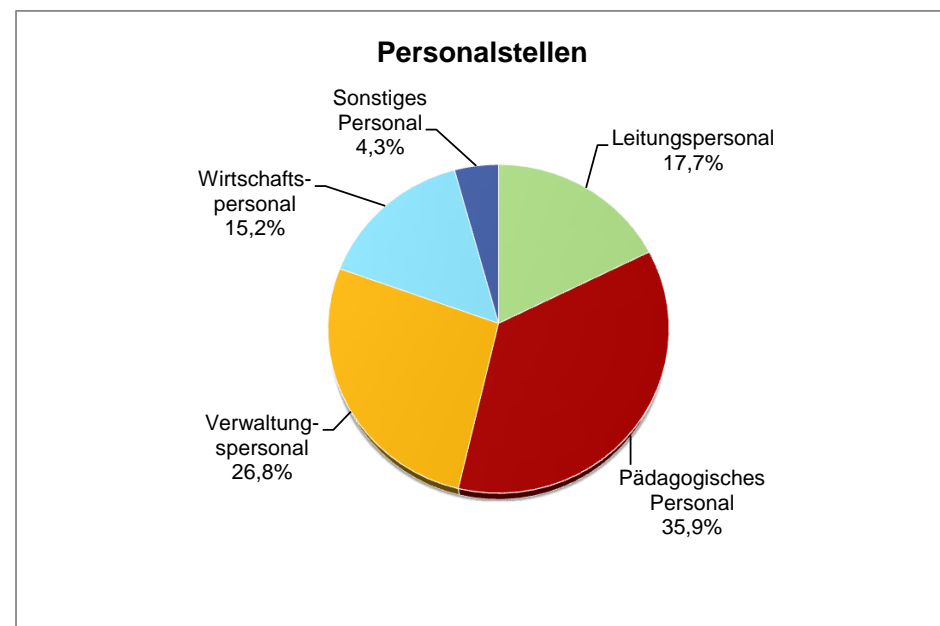
* Für die über Sammelbögen erfassten Einrichtungen liegen nicht in allen Fällen institutionelle Angaben vor.

Evangelische Erwachsenenbildung in der Bundesrepublik Deutschland 2011

2.1 Hauptberufliches Personal (besetzte Stellen am 31.12.) nach Funktion und Geschlecht

Land*		Bundesrepublik		
Stellen		insg.	1.072,3	100,0%
		davon Frauen	759,8	70,9%
		davon Männer	312,5	29,1%
darunter	Leitungspersonal	insg.	190,1	17,7%
		davon Frauen	93,5	49,2%
		davon Männer	96,6	50,8%
	Pädagogisches Personal	insg.	385,4	35,9%
		davon Frauen	271,2	70,4%
		davon Männer	114,2	29,6%
	Verwaltungspersonal	insg.	287,3	26,8%
		davon Frauen	256,8	89,4%
		davon Männer	30,5	10,6%
	Wirtschaftspersonal	insg.	163,4	15,2%
		davon Frauen	123,1	75,3%
		davon Männer	40,3	24,7%
	Sonstiges Personal	insg.	46,1	4,3%
		davon Frauen	15,3	33,2%
		davon Männer	30,8	66,8%

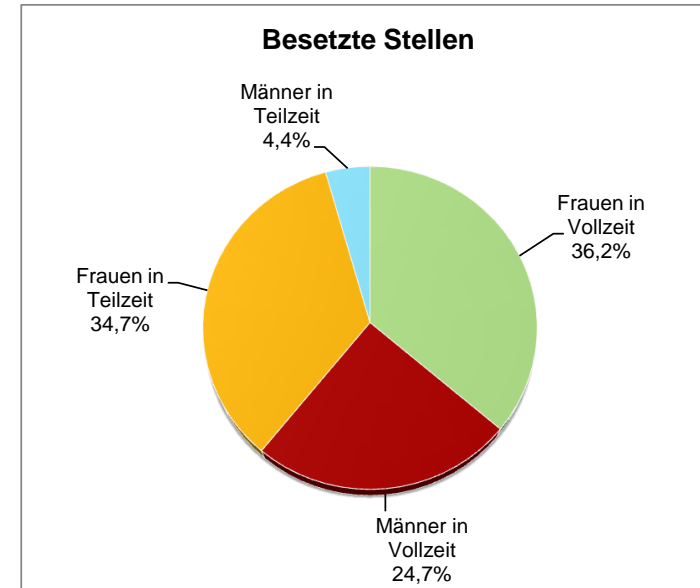
* Die Daten für das Bundesland Bayern werden aus Tabelle 2.2. übernommen.



Evangelische Erwachsenenbildung in der Bundesrepublik Deutschland 2011

2.2 Hauptberufliches Personal (besetzte Stellen am 31.12.) nach Beschäftigungsart, Funktion und Geschlecht

Land*				Bundesrepublik	
insgesamt	in Vollzeit	insges.	653,0	60,9%	
		davon Frauen	388,0	59,4%	
	in Teilzeit	insges.	419,3	39,1%	
		davon Frauen	371,8	88,7%	
darunter	Leitungspersonal	in Vollzeit	insges.	162,0	85,2%
			davon Frauen	72,0	44,4%
		in Teilzeit	insges.	28,1	14,8%
			davon Frauen	21,5	76,4%
	Pädagogisches Personal	in Vollzeit	insges.	200,0	51,9%
			davon Frauen	113,0	56,5%
		in Teilzeit	insges.	185,4	48,1%
			davon Frauen	158,2	85,3%
	Verwaltungspersonal	in Vollzeit	insges.	154,0	53,6%
			davon Frauen	128,0	83,1%
		in Teilzeit	insges.	133,3	46,4%
			davon Frauen	128,8	96,6%
Wirtschaftspersonal	in Vollzeit	insges.	103,0	63,0%	
		davon Frauen	70,0	68,0%	
	in Teilzeit	insges.	60,4	37,0%	
		davon Frauen	53,1	87,9%	
Sonstiges Personal	in Vollzeit	insges.	34,0	73,8%	
		davon Frauen	5,0	14,7%	
	in Teilzeit	insges.	12,1	26,2%	
		davon Frauen	10,3	85,1%	



* Das Geschlecht wurde in Bayern nicht erhoben. Die Werte wurden entsprechend der Verhältnisse in Baden-Württemberg für Leitungspersonal und pädagogisches Personal gebildet. Beim Verwaltungs-, Wirtschafts- und sonstigen Personal wurde sich am Bundesdurchschnitt (ohne Bayern) orientiert.

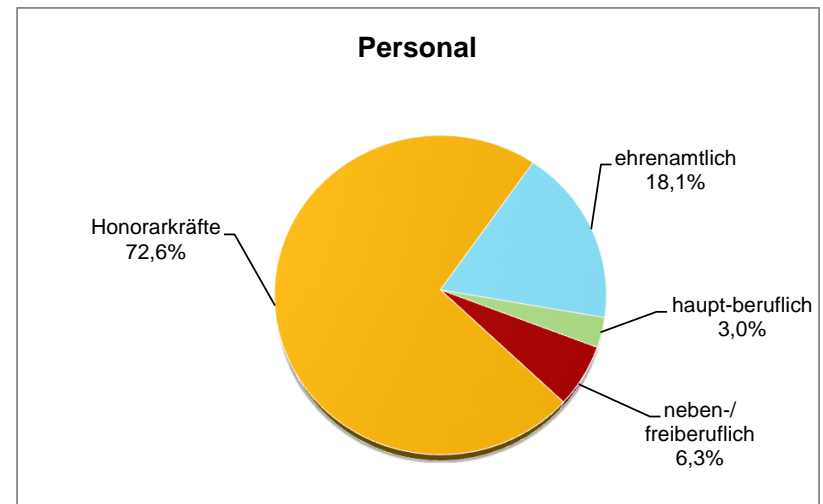
Evangelische Erwachsenenbildung in der Bundesrepublik Deutschland 2011

2.3 Haupt-, frei-, nebenberuflich sowie ehrenamtlich tätiges Personal (im Berichtsjahr tätige Personen) nach Geschlecht

		Land*		Bundesrepublik	
im Berichtsjahr tätige Personen	insgesamt		insges.	47.939	100,0%
			davon Frauen	28.791	60,1%
	darunter	haupt-beruflich	insges.	1.455	3,0%
			davon Frauen	1.134	77,9%
	neben-/freiberuflich	Honorarkräfte	insges.	3.011	6,3%
			davon Frauen	1.706	56,7%
	ehrenamtlich	ehrenamtlich	insges.	34.812	72,6%
			davon Frauen	19.865	57,1%
	<i>davon bei der Kirche angestellt</i>	<i>insges.</i>	insges.	8.661	18,1%
			davon Frauen	6.087	70,3%
			<i>insges.</i>	1.366	15,8%
			<i>davon Frauen</i>	759	55,6%

* Das Geschlecht wurde in Bayern nicht erhoben.

Die Werte wurden entsprechend der Verhältnisse in Baden-Württemberg gebildet.

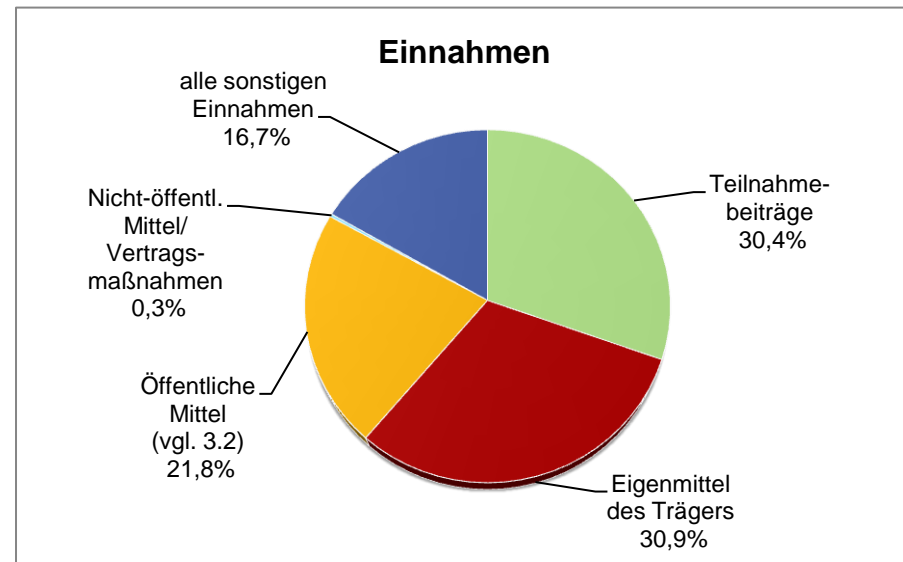


Evangelische Erwachsenenbildung in der Bundesrepublik Deutschland 2011

3.1 Finanzierung nach Art der Einnahmen in 1.000 €

Land		Bundesrepublik	
Einnahmen insgesamt*		71.472	100,0%
darunter	Teilnahmebeiträge	21.719	30,4%
	Eigenmittel des Trägers	22.051	30,9%
	Öffentliche Mittel (vgl. 3.2)	15.574	21,8%
	Nicht-öffentl. Mittel/ Vertragsmaßnahmen	186	0,3%
	alle sonstigen Einnahmen	11.941	16,7%

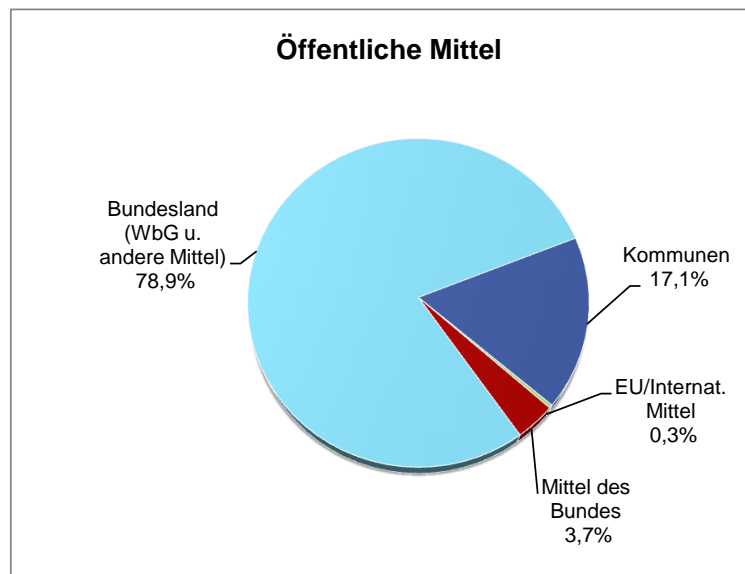
* Die Berechnungen erfolgen auf Grundlage der erhobenen Werte in vollen Euro-Beträgen. Geringe Abweichungen in Additionen sind bei Darstellungen in 1.000 Euro auf Rundungseffekte zurückzuführen.



Evangelische Erwachsenenbildung in der Bundesrepublik Deutschland 2011

3.2 Öffentliche Mittel in 1000 €

Land		Bundesrepublik		
Öffentliche Mittel*	insgesamt	15.574,1	100,0%	
	davon inst. Förderung	14.128,1	90,7%	
	davon Projektförderung	1.446,0	9,3%	
darunter	EU/Internat. Mittel	insgesamt	53,8	0,3%
		davon inst. Förderung	7,5	13,9%
		davon Projektförderung	46,3	86,1%
	Mittel des Bundes	insgesamt	580,6	3,7%
		davon inst. Förderung	226,9	39,1%
		davon Projektförderung	353,7	60,9%
	Mittel aus SGB III und VIII	insgesamt	-	-
		davon inst. Förderung	-	-
		davon Projektförderung	-	-
	von Bundesland (WBG und andere Mittel)	insgesamt	12.281,7	78,9%
		davon inst. Förderung	11.250,2	91,6%
		davon Projektförderung	1.031,5	8,4%
	von Kommunen	insgesamt	2.657,9	17,1%
		davon inst. Förderung	2.643,5	99,5%
		davon Projektförderung	14,5	0,5%



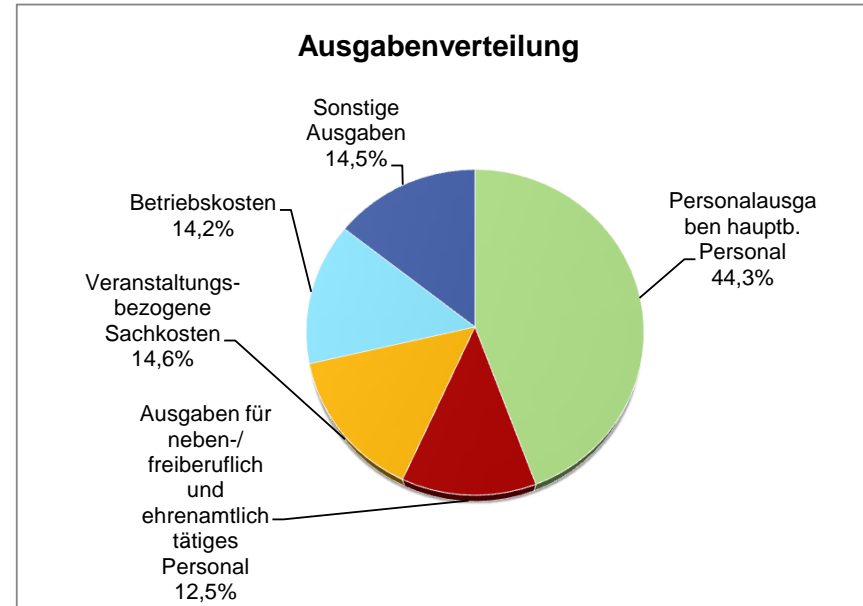
* Die Berechnungen erfolgen auf Grundlage der erhobenen Werte in vollen Euro-Beträgen.

Geringe Abweichungen in Additionen sind bei Darstellungen in 1.000 Euro auf Rundungseffekte zurückzuführen.

Evangelische Erwachsenenbildung in der Bundesrepublik Deutschland 2011

3.3 Ausgaben nach Art in 1000 €

Land		Bundesrepublik		
Ausgaben insgesamt*		71.839	100,0%	
darunter	Personalausgaben hauptb. Personal	31.826	44,3%	
	Ausgaben für neben-/freiberuflich und ehrenamtlich tätiges Personal	insgesamt	8.998	12,5%
		davon für Honorare/Reisekosten	8.957	99,5%
		davon für Aufwandsentschäd. ehrenamtl. Mitarbeitende	42	0,5%
	Veranstaltungsbezogene Sachkosten	insgesamt	10.458	14,6%
		davon Kosten für didaktisches Material	1.495	14,3%
		davon sonstige veranstaltungsbezogene Sachkosten	8.963	85,7%
	Betriebskosten	insgesamt	10.171	14,2%
		davon Kosten für Gebäude/ Räume, Miete/ Mietnebenkosten	6.274	61,7%
		davon Geschäftsausgaben, Verwaltung, Geräte, Wartung	2.789	27,4%
		davon Druckkosten, Veröffentlichungen	1.107	10,9%
	Sonstige Ausgaben		10.386	14,5%



* Die Berechnungen erfolgen auf Grundlage der erhobenen Werte in vollen Euro-Beträgen.

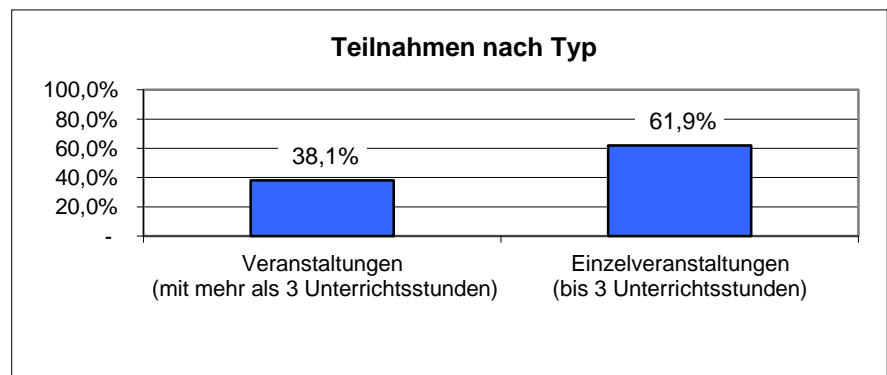
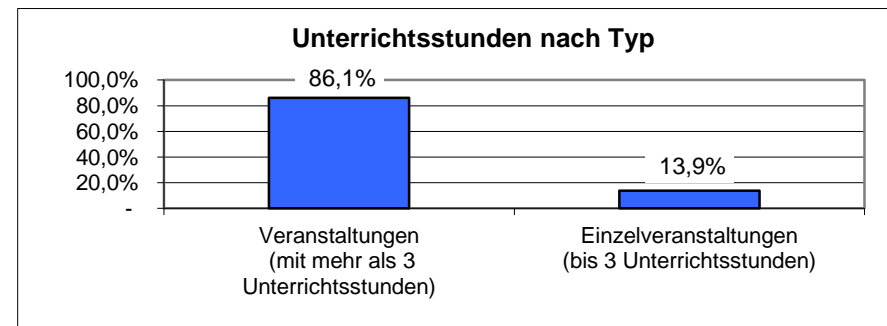
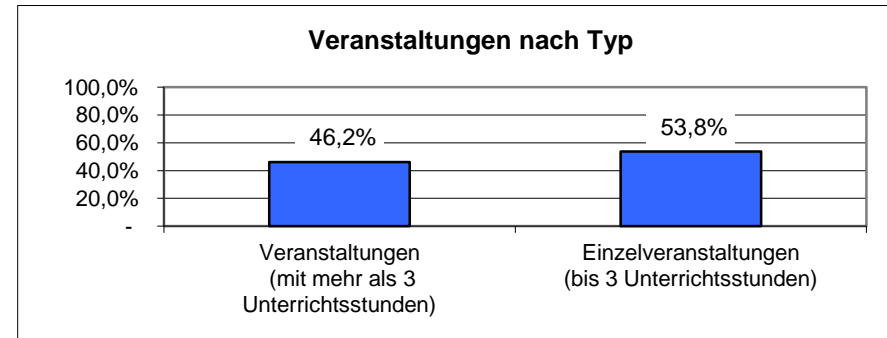
Geringe Abweichungen in Additionen sind bei Darstellungen in 1.000 Euro auf Rundungseffekte zurückzuführen.

Evangelische Erwachsenenbildung in der Bundesrepublik Deutschland 2011

4.1 Veranstaltungen nach Veranstaltungstypen (Übersicht
Veranstaltungen, Unterrichtsstunden, Teilnahmen)

Land		Bundesrepublik		
Veranstaltungen (mit mehr als 3 Unterrichtsstunden)	Anzahl		63.931	46,2%
	Unterrichtsstunden		1.074.136	86,1%
	Teilnahmen	insgesamt	1.084.219	38,1%
		davon Frauen*	355.700	69,7%
		davon Männer*	154.292	30,3%
Einzelveranstaltungen (bis 3 Unterrichtsstunden)	Anzahl		74.448	53,8%
	Unterrichtsstunden		173.073	13,9%
	Teilnahmen	insgesamt	1.761.464	61,9%
Veranstaltungen insgesamt	Anzahl		138.379	100,0%
	Unterrichtsstunden		1.247.209	100,0%
	Teilnahmen	insgesamt	2.845.683	100,0%

* Die Geschlechteraufteilung wird nur für Veranstaltungen mit 4 und mehr Unterrichtsstunden erhoben. Prozentwerte beziehen sich auf alle Teilnehmenden mit Angaben zum Geschlecht.



Evangelische Erwachsenenbildung in der Bundesrepublik Deutschland 2011

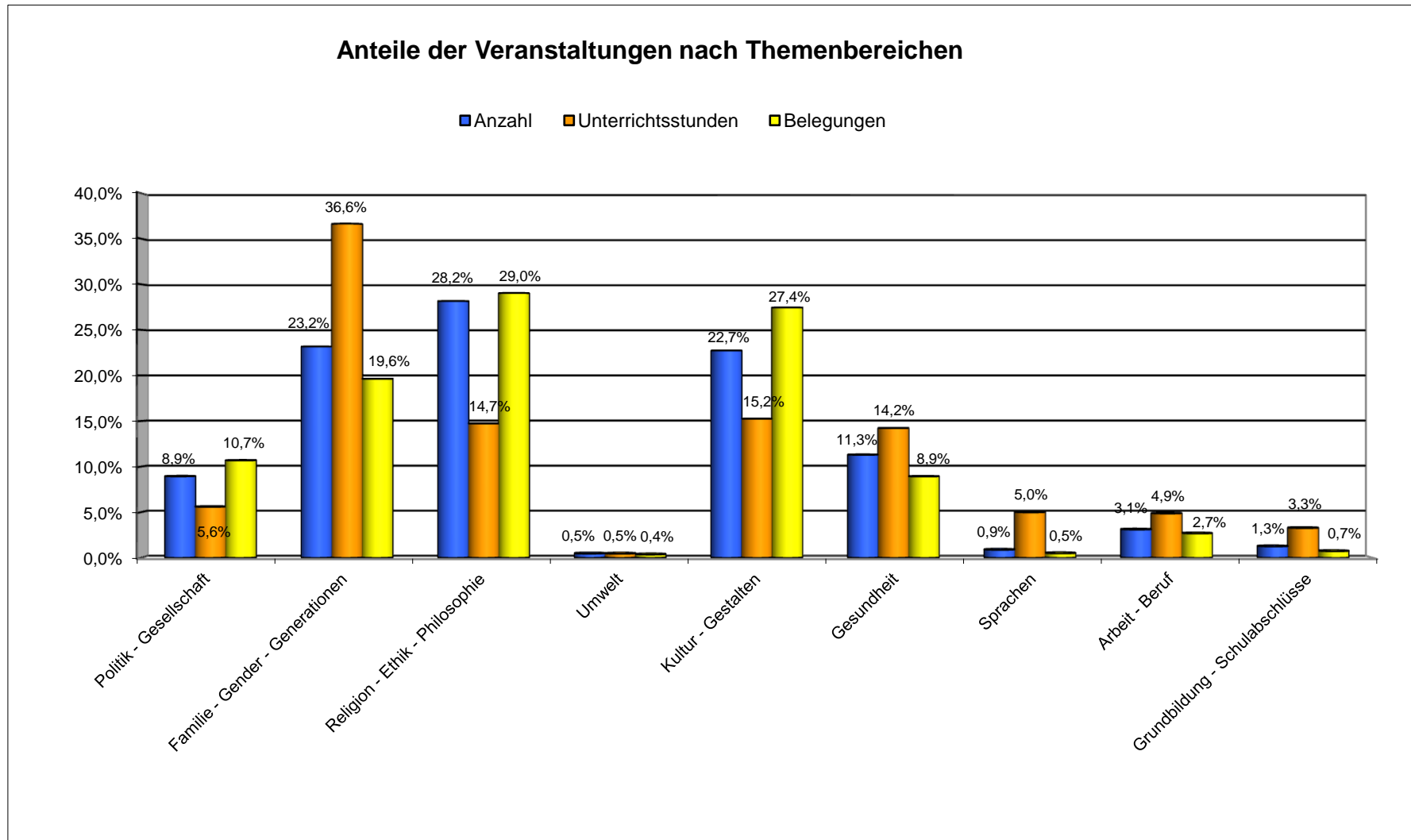
4.2.1 Veranstaltungen nach Veranstaltungstypen und Themenbereichen

	Veranstaltungen (mit mehr als 3 Unterrichtsstunden)					Einzelveranstaltungen (bis 3 Unterrichtsstunden)			Veranstaltungen insgesamt		
	Anzahl	Unterrichts- stunden	Teilnahmen			Anzahl	Unterrichts- stunden	Teilnahmen	Anzahl	Unterrichts- stunden	Teilnahmen
			insgesamt	davon Frauen*	davon Männer*						
	1	2	3	4	5	6	7	8	11	12	13
Politik - Gesellschaft	4.272 34,6%	51.467 73,8%	91.249 30,0%	23.418 64,5%	12.894 35,5%	8.087 65,4%	18.262 26,2%	212.662 70,0%	12.359 100,0%	69.729 100,0%	303.911 100,0%
Familie - Gender - Generationen	20.299 63,3%	426.001 93,2%	300.824 53,8%	128.659 66,8%	63.823 33,2%	11.761 36,7%	30.871 6,8%	258.004 46,2%	32.060 100,0%	456.872 100,0%	558.828 100,0%
Religion - Ethik - Philosophie	12.858 33,0%	127.116 69,2%	238.671 28,9%	73.407 71,5%	29.267 28,5%	26.106 67,0%	56.497 30,8%	587.621 71,1%	38.964 100,0%	183.613 100,0%	826.292 100,0%
Umwelt	359 55,2%	5.005 87,5%	5.668 53,9%	2.957 60,1%	1.961 39,9%	291 44,8%	714 12,5%	4.847 46,1%	650 100,0%	5.719 100,0%	10.515 100,0%
Kultur - Gestalten	11.101 35,3%	143.793 75,6%	244.484 31,3%	46.085 70,4%	19.359 29,6%	20.353 64,7%	46.313 24,4%	536.622 68,7%	31.454 100,0%	190.106 100,0%	781.106 100,0%
Gesundheit	9.928 63,5%	162.178 91,4%	135.863 53,5%	54.843 78,4%	15.149 21,6%	5.701 36,5%	15.189 8,6%	117.925 46,5%	15.629 100,0%	177.367 100,0%	253.788 100,0%
Sprachen	1.157 94,8%	62.112 99,7%	12.928 91,1%	5.410 72,7%	2.027 27,3%	64 5,2%	166 0,3%	1.269 8,9%	1.221 100,0%	62.278 100,0%	14.197 100,0%
Arbeit - Beruf	2.622 61,0%	56.782 93,5%	39.335 51,6%	13.220 68,2%	6.178 31,8%	1.678 39,0%	3.936 6,5%	36.855 48,4%	4.300 100,0%	60.718 100,0%	76.190 100,0%
darunter Maßnahmen nach SGB III	100 100,0%	20.287 33,4%	799 100,0%	-	-	-	-	-	100 100,0%	60.718 100,0%	799 100,0%
Grundbildung - Schulabschlüsse	1.335 76,6%	39.682 97,2%	15.197 72,9%	7.701 67,9%	3.634 32,1%	407 23,4%	1.125 2,8%	5.659 27,1%	1.742 100,0%	40.807 100,0%	20.856 100,0%
davon Alpha- betisierung	5 100,0%	1.741 100,0%	41 100,0%	-	-	-	-	-	5 100,0%	1.741 100,0%	41 100,0%
davon Schlüssel- kompetenzen	-	-	-	-	-	-	-	-	-	-	-
davon Schul- abschlüsse	12 92,3%	4.362 100,0%	167 94,4%	27 29,7%	64 70,3%	1 7,7%	2 0,0%	10 5,7%	13 100,0%	4.364 100,0%	177 100,0%
davon Qualifikation Ehrenamtlicher	49 61,3%	677 89,2%	718 71,5%	90 56,3%	70 43,8%	31 38,8%	82 10,8%	286 28,5%	80 100,0%	759 100,0%	1.004 100,0%
insgesamt	63.931 46,2%	1.074.136 86,1%	1.084.219 38,1%	355.700 69,7%	154.292 30,3%	74.448 53,8%	173.073 13,9%	1.761.464 61,9%	138.379 100,0%	1.247.209 100,0%	2.845.683 100,0%

* Die Geschlechteraufteilung wird nur für Veranstaltungen mit 4 und mehr Unterrichtsstunden erhoben. Prozentwerte beziehen sich auf die Summe aller Teilnehmenden mit Angaben zum Geschlecht nach Themenbereich.

Evangelische Erwachsenenbildung in der Bundesrepublik Deutschland 2011

4.2.2 Anteile der Veranstaltungen nach Themenbereichen



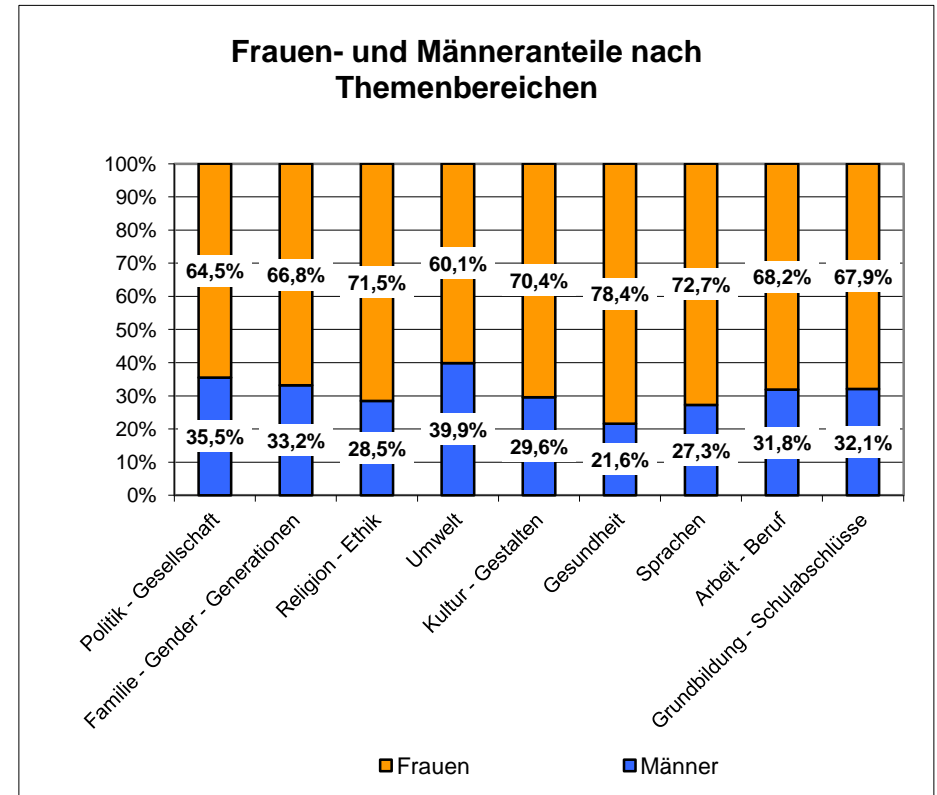
Evangelische Erwachsenenbildung in der Bundesrepublik Deutschland 2011**4.3 Veranstaltungen nach Art der Anerkennung**

	Land	Bundesrepublik	
Veranstaltungen mit mehr als 3 U.-Std.	Anzahl	63.931	
	davon als BF anerkannt	2.321	3,6%

Evangelische Erwachsenenbildung in der Bundesrepublik Deutschland 2011

4.4 Frauen-/Männeranteile in Veranstaltungen nach Themenbereichen

Frauenanteil/Männeranteil*		Bundesrepublik	
		Frauen	Männer
Themenbereiche	Politik - Gesellschaft	64,5%	35,5%
	Familie - Gender - Generationen	66,8%	33,2%
	Religion - Ethik	71,5%	28,5%
	Umwelt	60,1%	39,9%
	Kultur - Gestalten	70,4%	29,6%
	Gesundheit	78,4%	21,6%
	Sprachen	72,7%	27,3%
	Arbeit - Beruf	68,2%	31,8%
	Grundbildung - Schulabschlüsse	67,9%	32,1%
	insgesamt	69,7%	30,3%

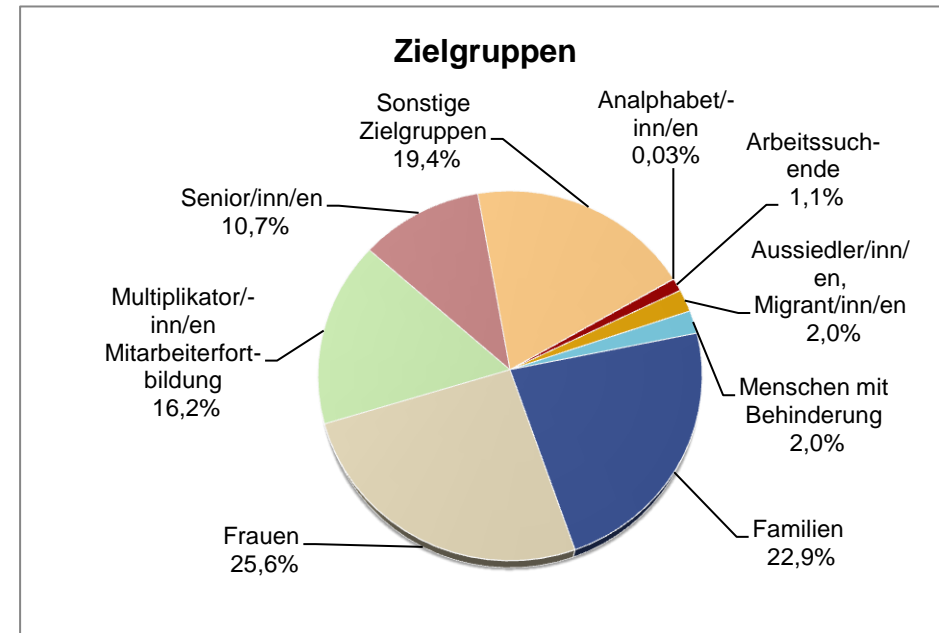


* Die Geschlechterverteilung wird nur bei Veranstaltungen mit mehr als 3 Unterrichtsstunden erhoben.

Evangelische Erwachsenenbildung in der Bundesrepublik Deutschland 2011

4.5 Veranstaltungen nach Zielgruppen

Zielgruppen	Bundesrepublik	
<i>keine spezielle Zielgruppe</i>	121.776	88,0%
Analphabet/inn/en	5	0,0%
Arbeitssuchende	187	1,1%
Aussiedler/inn/en, Migrant/inn/en	327	2,0%
Menschen mit Behinderung	334	2,0%
Familien	3.798	22,9%
Frauen	4.254	25,6%
Multiplikator/inn/en Mitarbeiterfortbildung	2.695	16,2%
Senior/inn/en	1.775	10,7%
Sonstige Zielgruppen	3.228	19,4%
ingesamt	16.603	100,0%



Evangelische Erwachsenenbildung in der Bundesrepublik Deutschland 2011

4.6 Veranstaltungen nach Zielgruppen und Themenbereichen

Themenbereiche	keine spezielle Zielgruppe	Analphabet/i nn/en	Arbeits- suchende	Aussiedler/ inn/en, Migrant/inn/ en	Menschen mit Behin- derung	Familien	Frauen	Multipli- kator/ inn/en	Senior/ inn/en	Sonstige Zielgruppen	insgesamt
	1	2	3	4	5	6	8	9	10	11	12
Politik - Gesellschaft	10.413 84,3%	-	37 1,9%	16 0,8%	11 0,6%	29 1,5%	770 39,6%	273 14,0%	248 12,7%	562 28,9%	1.946 100,0%
Familie - Gender - Generationen	25.711 80,2%	-	1 0,0%	10 0,2%	40 0,6%	3.309 52,1%	1.014 16,0%	437 6,9%	556 8,8%	982 15,5%	6.349 100,0%
Religion - Ethik	35.574 91,3%	-	-	37 1,1%	9 0,3%	167 4,9%	1.564 46,1%	534 15,8%	615 18,1%	464 13,7%	3.390 100,0%
Umwelt	501 77,1%	-	-	6 4,0%	6 4,0%	10 6,7%	14 9,4%	13 8,7%	6 4,0%	94 63,1%	149 100,0%
Kultur - Gestalten	30.570 97,2%	-	1 0,1%	-	6 0,7%	30 3,4%	493 55,8%	17 1,9%	91 10,3%	246 27,8%	884 100,0%
Gesundheit	14.869 95,1%	-	-	1 0,1%	5 0,7%	66 8,7%	254 33,4%	21 2,8%	88 11,6%	325 42,8%	760 100,0%
Sprachen	925 75,8%	-	14 4,7%	206 69,6%	2 0,7%	2 0,7%	17 5,7%	-	34 11,5%	21 7,1%	296 100,0%
Arbeit - Beruf	2.554 59,4%	-	123 7,0%	29 1,7%	57 3,3%	179 10,3%	100 5,7%	911 52,2%	58 3,3%	289 16,6%	1.746 100,0%
davon Maßnahmen nach SGB III	-	-	-	-	-	-	-	-	-	-	100 100,0%
Grundausbildung - Schulabschlüsse	659 37,8%	5 0,5%	11 1,0%	22 2,0%	198 18,3%	6 0,6%	28 2,6%	489 45,2%	79 7,3%	245 22,6%	1.083 100,0%
davon Alpha- betisierung	-	5 100,0%	-	-	-	-	-	-	-	-	5 100,0%
davon Schlüssel- kompetenzen	-	-	-	-	-	-	-	-	-	-	-
davon Schul- abschlüsse	8 61,5%	-	-	-	-	-	-	-	-	5 100,0%	5 100,0%
davon Qualifikation Ehrenamtlicher	70 87,5%	-	-	-	-	-	-	10 100,0%	-	-	10 100,0%
insgesamt	121.776 88,0%	5 0,0%	187 1,1%	327 2,0%	334 2,0%	3.798 22,9%	4.254 25,6%	2.695 16,2%	1.775 10,7%	3.228 19,4%	16.603 100,0%

Evangelische Erwachsenenbildung in Bundesrepublik Deutschland 2011

5.1 Zeitreihen

Kerndaten										
Jahr	Einrichtungen	ausgewertet	Stellen			Hauptberufliche tätige Personen	Neben-/ freiberufliche/ ehrenamtliche Mitarbeiter/Honorarkräfte	Kurse, Lehrgänge, Seminare		
			Leitung	Hauptberufliche pädagogische Mitarbeiter	weiteres hauptberufliches Personal			Anzahl	Unterrichtsstunden	Teilnahmefälle
	1	2	3	4	5	6	7	8	9	10
2002	577	456	263,7	856,2	873,5	2.567	20.396	91.160	1.699.052	1.473.372
2003	578	458	261,0	816,0	916,2	2.500	20.122	93.590	1.679.577	1.767.864
2004	486	417	162,3	579,0	699,9	1.862	13.151	64.529	1.251.383	1.334.459
2005	481	377	139,3	489,6	685,2	1.621	29.295	57.217	1.068.074	1.205.995
2006	480	329	123,1	445,0	517,6	1.476	28.322	55.657	1.096.407	1.136.552
2007	479	402	191,1	469,5	550,6	1.591	30.252	61.902	1.096.403	1.164.516
2008	478	401	178,2	477,7	518,3	1.652	32.843	62.749	1.121.736	1.232.564
2009	468	392	183,1	427,9	538,2	1.510	37.386	63.801	1.128.326	1.275.383
2010	473	394	206,4	388,9	519,6	1.465	37.852	64.098	1.130.802	1.193.192
2011	462	382	190,1	385,4	496,8	1.455	46.484	63.931	1.074.136	1.084.219

Evangelische Erwachsenenbildung in Bundesrepublik Deutschland 2011

noch Kerndaten									
Einzelveranstaltungen			Finanzierung/Einnahmen in 1.000 EUR						Jahr
Anzahl	Unterrichts- stunden	Teilnahme- fälle	insgesamt	darunter Teilnehmer- gebühren	darunter Öffentliche Mittel				
					insgesamt	darunter von Kommunen	darunter vom Land	darunter Drittmittel	
11	12	13	14	15	16	17	18	19	
74.228	190.110	1.826.074	94.360	25.233	17.928	2.160	14.218	70	2002
74.652	173.767	1.889.999	113.408	32.085	20.868	3.530	15.740	72	2003
71.267	160.531	1.814.455	79.870	22.862	16.618	3.177	12.158	52	2004
74.937	182.716	1.900.194	68.022	18.668	14.523	3.188	10.801	31	2005
89.674	214.328	1.785.078	58.177	15.586	13.407	2.258	9.996	24	2006
72.957	171.894	1.756.595	63.127	19.094	14.523	3.188	10.801	31	2007
79.841	242.005	2.010.056	64.693	20.040	15.262	2.777	11.713	7	2008
90.994	191.721	1.838.008	70.989	20.772	15.168	2.697	11.647	14	2009
76.089	181.506	1.845.003	68.296	21.008	15.372	2.852	11.806	2	2010
74.448	173.073	1.761.464	71.472	21.719	15.574	2.658	12.282	0	2011

Evangelische Erwachsenenbildung in Bundesrepublik Deutschland 2011

5.1 Zeitreihen

Veranstaltungsprofil (über alle erfassten Veranstaltungen)										
Jahr	Unterrichtsstunden - Themenbereiche									
	Politik - Gesellschaft		Familie - Gender - Generationen		Religion - Ethik		Umwelt		Kultur - Gestalten	
	U.-Std.	Anteil	U.-Std.	Anteil	U.-Std.	Anteil	U.-Std.	Anteil	U.-Std.	Anteil
	20	21	22	23	24	25			26	27
2002	96.082	5,1%	914.136	48,4%	175.199	9,3%	8281	0,4%	255.531	13,5%
2003	102.898	5,6%	890.681	48,1%	186.652	10,07%	7368	0,4%	244975	13,2%
2004	85.246	6,0%	644.306	45,6%	174.544	12,4%	6204	0,4%	199.202	14,1%
2005	69.904	5,6%	511.654	40,9%	188.729	15,1%	4.116	0,3%	200.936	16,1%
2006	66.069	5,0%	556.428	42,5%	178.059	13,6%	3.564	0,3%	209.335	16,0%
2007	65.659	5,2%	510.752	40,3%	177.060	14,0%	5.025	0,4%	187.244	14,8%
2008	78.209	5,7%	515.430	37,8%	196.792	14,4%	3.250	0,2%	222.634	16,3%
2009	72.682	5,5%	497.280	37,7%	179.182	13,6%	4.331	0,3%	219.909	16,7%
2010	74.909	5,7%	490.775	37,4%	193.242	14,7%	4.812	0,4%	191.375	14,6%
2011	69.729	5,6%	456.872	36,6%	183.613	14,7%	5.719	0,5%	190.106	15,2%

Evangelische Erwachsenenbildung in Bundesrepublik Deutschland 2011

5.1 Zeitreihen

noch Veranstaltungsprofil (über alle erfassten Veranstaltungen)											Jahr
noch Unterrichtsstunden - Themenbereiche											
Gesundheit		Sprachen		Arbeit - Beruf		Grundbildung - Schulabschlüsse		Veranstaltungen insgesamt			
U.-Std.	Anteil	U.-Std.	Anteil	U.-Std.	Anteil	U.-Std.	Anteil	U.-Std.	Anteil		
28	29	30	31	32	33	34	35	36	37		
243.996	12,9%	27.153	1,4%	118.393	6,3%	50.391	2,7%	1.889.162	100%	2002	
231.772	12,5%	42.985	2,3%	101.100	5,5%	44.914	2,4%	1.853.345	100%	2003	
161.674	11,5%	40.996	2,9%	63.803	4,5%	35.941	2,5%	1.411.916	100%	2004	
165.020	13,2%	37.477	3,0%	41.617	3,3%	31.337	2,5%	1.250.790	100%	2005	
174.865	13,3%	45.218	3,4%	44.885	3,4%	32.312	2,5%	1.310.735	100%	2006	
177.700	14,0%	49.296	3,9%	50.644	4,0%	44.917	3,5%	1.268.297	100%	2007	
191.351	14,0%	56.750	4,2%	56.700	4,2%	42.625	3,1%	1.363.741	100%	2008	
179.242	13,6%	66.858	5,1%	55.833	4,2%	44.730	3,4%	1.320.047	100%	2009	
180.944	13,8%	71.722	5,5%	62.814	4,8%	41.715	3,2%	1.312.308	100%	2010	
177.367	14,2%	62.278	5,0%	60.718	4,9%	40.807	3,3%	1.247.209	100%	2011	

Evangelische Erwachsenenbildung in Bundesrepublik Deutschland 2011

5.1 Zeitreihen

Kennzahlen													
Jahr	Ausgewählte Kennzahlen												Jahr
	Personenbezogene Kennzahlen					Finanzierungsbezogene Kennzahlen		Unterrichtsbezogene Kennzahlen					
	Hauptb. nicht päd. Personal pro päd. Stelle ¹⁾	Veranstaltungen ²⁾ pro päd. Stelle	Frauenanteil (Stellen) am Hauptb. Personal	Veranstaltungen pro neben-/freiberufl./ehrenamtl. Mitarb./Honorarkräfte	Frauenanteil an neben-/freiberufl. Mitarb.	Anteil der Kommunen an den öffentlichen Mitteln [EUR]	Anteil des Landes an den öffentlichen Mitteln [EUR]	Ustd./Kurs (mit mehr als 3 UStd)	Teilnahmefälle pro Kurs (mit mehr als 3 UStd)	Ustd. pro Einzelveranstaltung	Teilnahmefälle pro Einzelveranstaltung	Anteil der Einzelveranstaltungen am Gesamtunterrichtsvolumen	
	38	39	40	41	42	43	44	45	46	47	48	49	
2002	1,0	193,2	81,7%	8,1	79,6%	12,0%	79,3%	18,64	16,16	2,56	24,60	10,1%	2002
2003	1,1	206,2	81,9%	8,4	78,9%	16,9%	75,4%	17,95	18,89	2,33	25,32	9,4%	2003
2004	1,2	234,5	80,7%	10,3	63,2%	19,1%	73,2%	19,39	20,68	2,25	25,46	11,4%	2004
2005	1,3	269,9	67,4%	4,5	49,2%	22,0%	74,4%	18,67	21,08	2,44	25,36	14,6%	2005
2006	1,2	326,6	67,5%	5,1	45,0%	16,8%	74,6%	19,70	20,42	2,39	19,91	16,4%	2006
2007	1,2	287,2	68,2%	4,5	59,4%	22,0%	74,4%	17,71	18,81	2,36	24,08	13,6%	2007
2008	1,0	298,5	69,1%	4,3	52,8%	18,2%	76,7%	17,88	19,64	3,03	25,18	17,7%	2008
2009	1,3	361,8	72,2%	4,1	47,7%	17,8%	76,8%	17,69	19,99	2,11	20,20	14,5%	2009
2010	1,3	360,5	70,8%	3,7	58,7%	18,6%	76,8%	17,64	18,62	2,39	24,25	13,8%	2010
2011	1,3	359,1	70,9%	3,0	56,7%	17,1%	78,9%	16,80	16,96	2,32	23,66	13,9%	2011

¹⁾ ohne Leitungsstellen

²⁾ Kurse sowie Einzelveranstaltungen

Evangelische Erwachsenenbildung in der Bundesrepublik 2010

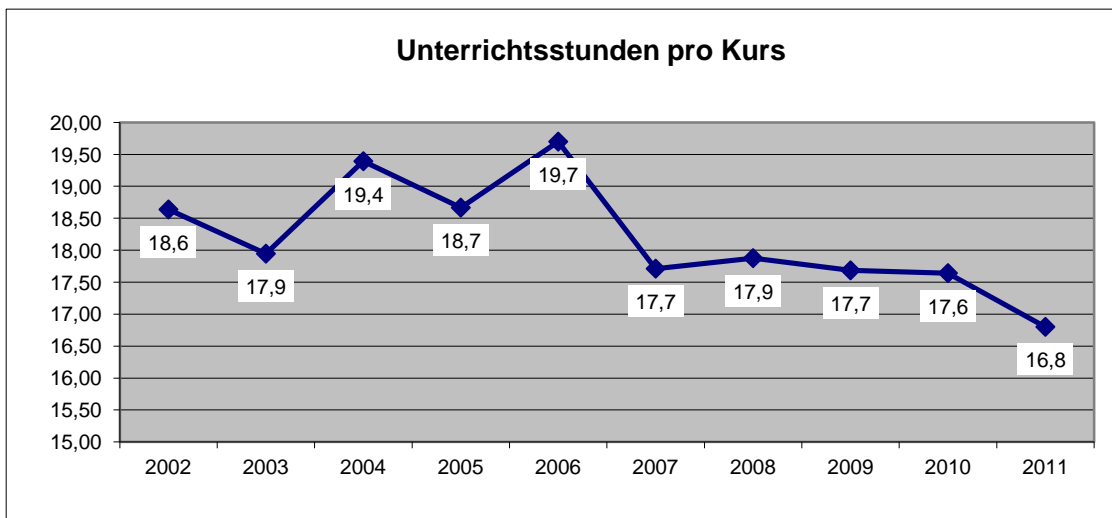
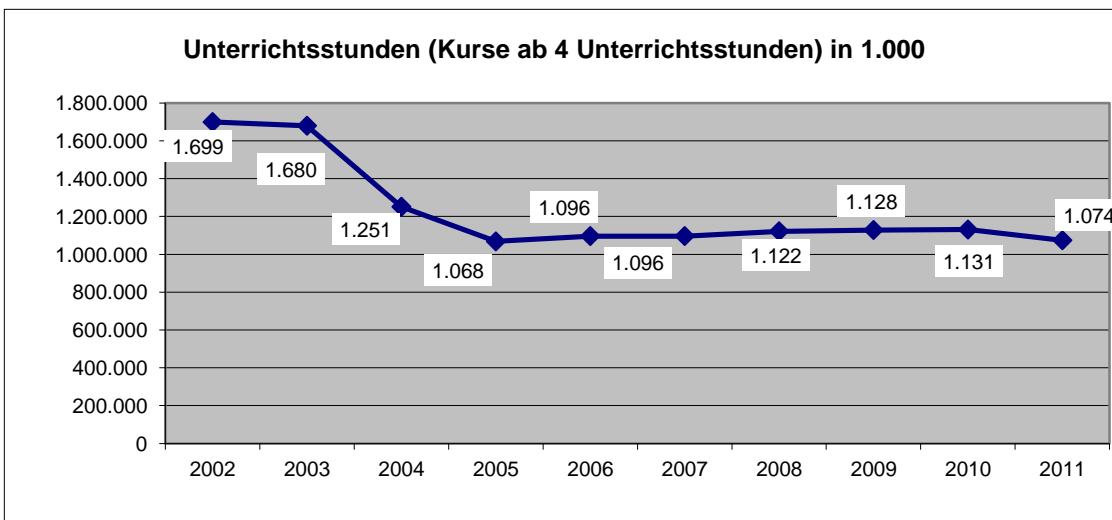
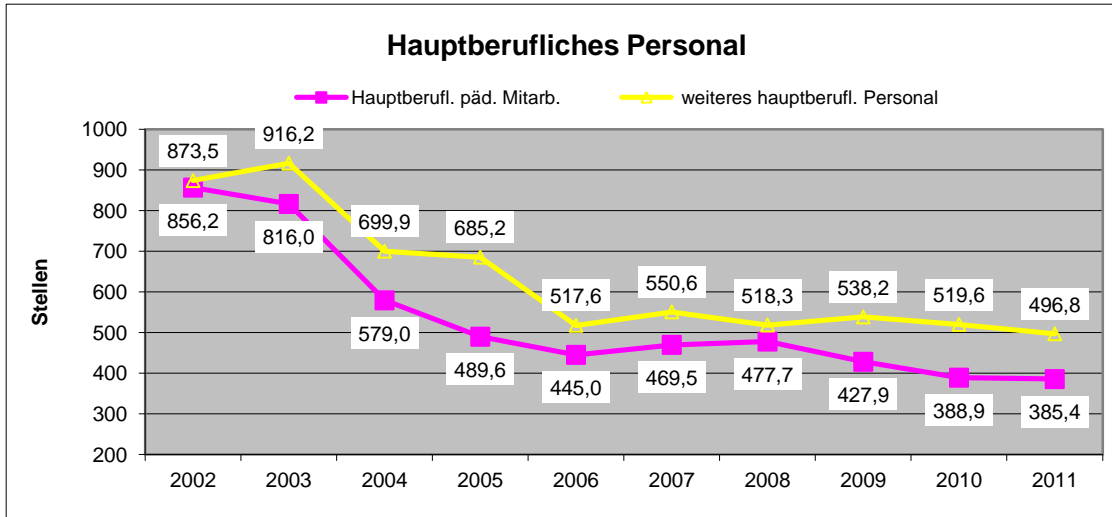
5.1 Zeitreihen

Personal												
Jahr	Hauptberufliches Personal (Stellen und tätige Personen)											
	Leitung/Stellen		päd. Personal/Stellen		Verwaltungspersonal/ Stellen		Wirtschaftspersonal/ Stellen		Sonstiges Personal/ Stellen		hauptberufl. tätige Personen	
	insgesamt	Frauenanteil	insgesamt	Frauenanteil	insgesamt	Frauenanteil	insgesamt	Frauenanteil	insgesamt	Frauenanteil	insgesamt	Frauenanteil
	50	51	52	53	54	55	56	57	58	59	60	61
2002	263,7	58,6%	856,2	80,7%	401,6	94,7%	363,9	95,2%	108,0	52,0%	2.567	84,9%
2003	261,0	62,8%	816,0	79,3%	440,0	94,7%	374,4	95,1%	102,0	49,0%	2.500	84,5%
2004	162,3	57,9%	579,0	77,9%	362,1	95,0%	293,6	92,7%	64,2	32,0%	1.862	83,4%
2005	139,3	44,7%	498,6	61,3%	323,7	90,4%	269,5	70,7%	65,0	33,8%	1.621	75,3%
2006	123,1	42,4%	445,0	60,3%	284,0	92,0%	185,6	74,4%	48,0	27,1%	1.476	76,2%
2007	191,1	42,4%	469,5	65,6%	303,3	91,5%	191,0	74,7%	56,3	30,7%	1.591	75,3%
2008	178,2	41,4%	477,7	68,3%	291,0	90,7%	166,3	75,5%	61,0	36,6%	1.652	76,5%
2009	183,1	44,4%	427,9	65,6%	304,4	95,4%	179,4	90,0%	54,4	29,0%	1.510	76,2%
2010	206,4	51,9%	388,9	71,6%	297,9	87,7%	170,9	74,0%	50,8	30,5%	1.465	76,6%
2011	190,1	49,2%	385,4	70,4%	287,3	89,4%	163,4	75,3%	46,1	33,2%	1.455	77,9%

Evangelische Erwachsenenbildung in Bundesrepublik Deutschland 2011

noch Personal						
Neben-/freiberufl./ehrenamtl. Mitarbeitende						Jahr
Neben-/freiberufl. Mitarbeitende		ehrenamtl. Mitarbeitende		Honorarkräfte		
insgesamt	Frauenanteil	insgesamt	Frauenanteil	insgesamt	Frauenanteil	
62	63	64	65	66	67	
10.381	79,6%	10.015	77,5%			2002
10.109	78,9%	10.013	77,2%			2003
1.747	63,1%	9.011	78,5%	2.393	61,4%	2004
820	49,2%	7.693	71,3%	20.782	22,6%	2005
1.926	45,0%	6.615	69,5%	19.781	17,3%	2006
1.918	59,4%	8.808	70,6%	19.526	55,8%	2007
2.957	52,8%	9.088	70,4%	20.798	58,7%	2008
2.203	47,7%	9.371	64,0%	25.812	60,2%	2009
6.731	58,7%	9.252	64,4%	21.869	59,4%	2010
3.011	56,7%	8.661	70,3%	34.812	57,1%	2011

5.2 Zeitreihen - Diagramme 2011



5.2 Zeitreihen - Diagramme 2011

