



Deutsches Institut für  
Erwachsenenbildung

Leibniz-Zentrum für  
Lebenslanges Lernen



# **Evangelische Erwachsenenbildung**

**in der**

**Bundesrepublik 2010**

- 1.1 Institutionen - Strukturelle Daten
- 1.2 Institutionen nach Wirkungsgebiet
- 1.3 Institutionen nach Rechtsform
- 1.4 Institutionen nach Einrichtungstyp
- 1.5 Institutionen nach Aufgabenschwerpunkt
  
- 2.1 Hauptberufliches Personal (besetzte Stellen am 31.12.) nach Funktion und Geschlecht
- 2.2 Hauptberufliches Personal (besetzte Stellen am 31.12.) nach Beschäftigungsart, Funktion und Geschlecht
- 2.3 Haupt-, frei-, nebenberuflich sowie ehrenamtlich tätiges Personal (im Berichtsjahr tätige Personen) nach Geschlecht
  
- 3.1 Finanzierung nach Art der Einnahmen in 1000 €
- 3.2 Öffentliche Mittel in 1000 €
- 3.3 Ausgaben nach Art in 1000 €
  
- 4.1 Veranstaltungen nach Veranstaltungstypen (Übersicht Veranstaltungen, Unterrichtsstunden, Teilnahmen)
- 4.2.1 Veranstaltungen nach Veranstaltungstypen und Themenbereichen
- 4.2.2 Anteile der Veranstaltungen nach Themenbereichen
- 4.3 Veranstaltungen nach Art der Anerkennung
- 4.4 Frauen-/Männeranteile in Veranstaltungen nach Themenbereichen
- 4.5 Veranstaltungen nach Zielgruppen
- 4.6 Veranstaltungen nach Zielgruppen und Themenbereichen
  
- 5.1 Zeitreihen
- 5.2 Diagramme

## Evangelische Erwachsenenbildung in der Bundesrepublik 2010

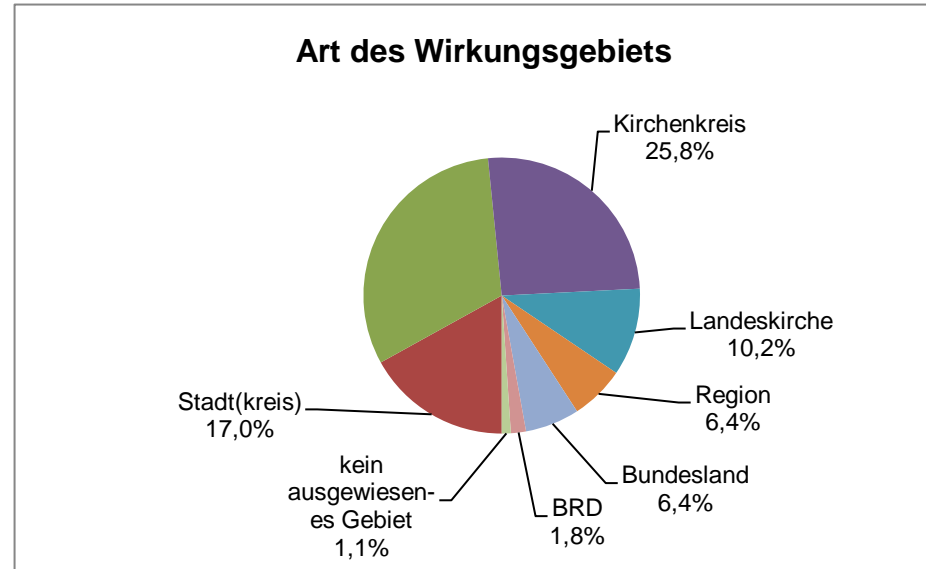
## 1.1 Institutionen - Strukturelle Daten

Land		Bundesrepublik		
<b>Einrichtungen</b>		<b>insgesamt</b>	473 100,0%	
		davon ausgewertet	394 83,3%	
darunter	selbständige Hauptstellen	<b>insgesamt</b>	262 66,5%	
		Zweigstellen	<b>insgesamt</b>	665 100,0%
			davon hauptber. geleitet	77 11,6%
			davon nicht hauptber. geleitet	588 88,4%
		keine selbst. Hauptstelle		13 3,3%
		Keine Angabe		119 30,2%
		Einrichtungen mit eigener Tagungsstätte	Ja	137 34,8%
	Nein		144 36,5%	
	Keine Angabe		113 28,7%	
	Einrichtungen mit eigenem Übernachtungsbetrieb	Ja	31 7,9%	
Nein		252 64,0%		
Keine Angabe		111 28,2%		

## Evangelische Erwachsenenbildung in der Bundesrepublik 2010

## 1.2 Institutionen nach Wirkungsgebiet

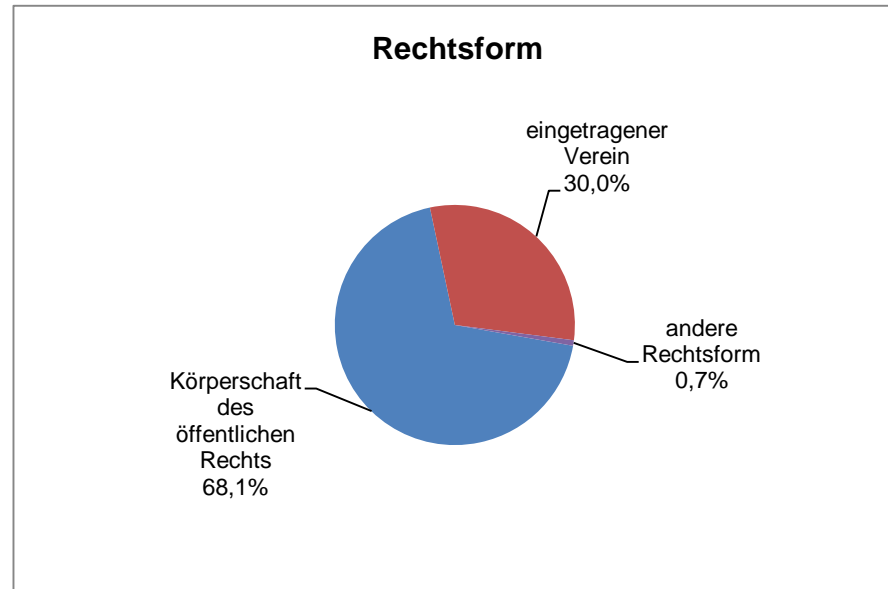
Land		Bundesrepublik	
Art des Wirkungsgebiets	Gemeinde	-	
	Stadt(kreis)	48	17,0%
	(Land)Kreis	89	31,4%
	Kirchenkreis	73	25,8%
	Landeskirche	29	10,2%
	Region	18	6,4%
	Bundesland	18	6,4%
	BRD	5	1,8%
	kein ausgewiesenes Gebiet	3	1,1%
<b>insgesamt</b>		<b>283</b>	<b>100,0%</b>
Keine Angabe		111	28,2%



## Evangelische Erwachsenenbildung in der Bundesrepublik 2010

## 1.3 Institutionen nach Rechtsform

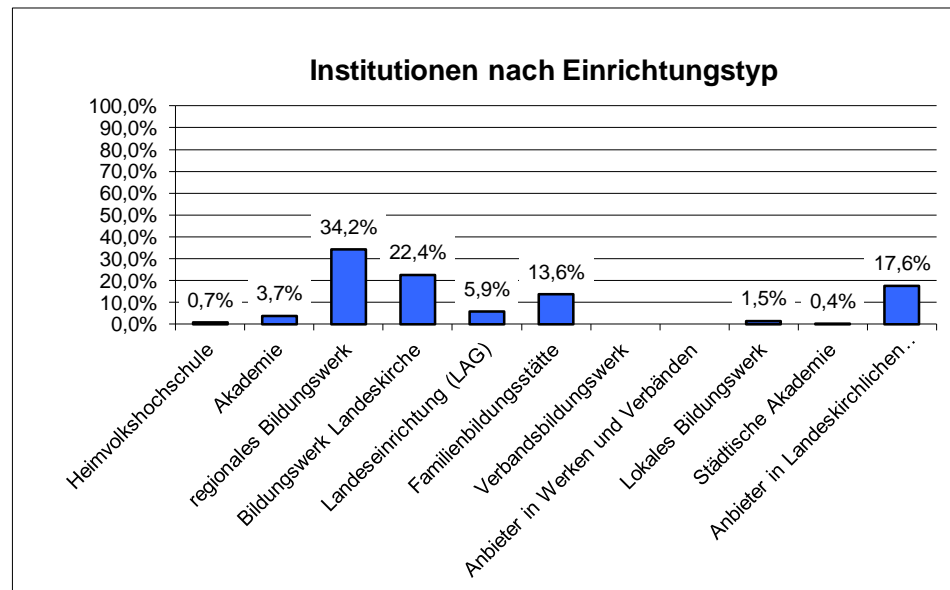
Land		Bundesrepublik	
Rechtsform	Körperschaft des öffentlichen Rechts	186	68,1%
	davon		
	Gemeinde, Stadtkreis	-	
	Zweckverband	1	0,5%
	regionale kirchliche Trägerorganisation	149	80,1%
	Landeskirche	36	19,4%
	Kreis	-	
	(öffentliche) Stiftung	-	
	eingetragener Verein	82	30,0%
	GmbH oder sonstiger privater Träger	3	1,1%
	privatrechtliche Stiftung	-	
	andere Rechtsform	2	0,7%
<b>insgesamt</b>	<b>273</b>	<b>100,0%</b>	
Keine Angabe	121	30,7%	



## Evangelische Erwachsenenbildung in der Bundesrepublik 2010

## 1.4 Institutionen nach Einrichtungstyp

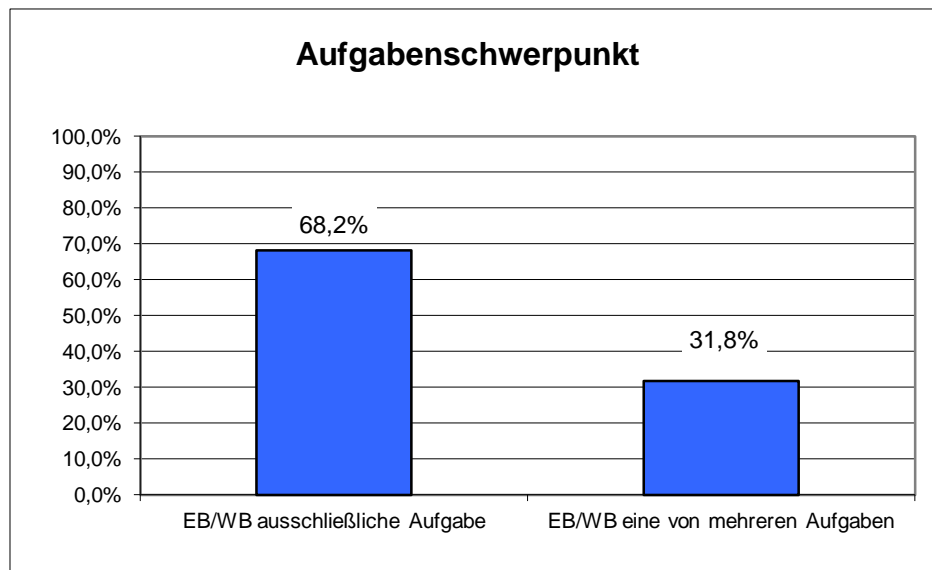
Einrichtungstyp	Land	Bundesrepublik	
	Heimvolkshochschule		2
Akademie		10	3,7%
regionales Bildungswerk		93	34,2%
Bildungswerk Landeskirche		61	22,4%
Landeseinrichtung (LAG)		16	5,9%
Familienbildungsstätte		37	13,6%
Verbandsbildungswerk		-	
Anbieter in Werken und Verbänden		-	
Lokales Bildungswerk		4	1,5%
Städtische Akademie		1	0,4%
Anbieter in Landeskirchlichen Organ.		48	17,6%
<b>insgesamt</b>		<b>272</b>	<b>100,0%</b>
Keine Angabe		122	31,0%



## Evangelische Erwachsenenbildung in der Bundesrepublik 2010

## 1.5 Institutionen nach Aufgabenschwerpunkt

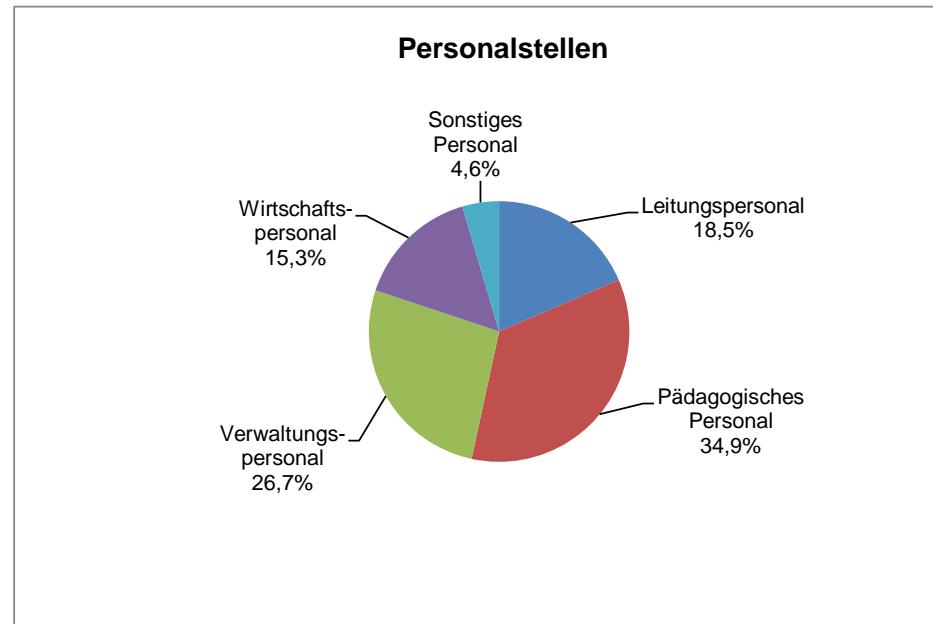
Land		Bundesrepublik	
<b>Aufgabenschwerpunkt der Einrichtung</b>	EB/WB ausschließliche Aufgabe	189	68,2%
	EB/WB eine von mehreren Aufgaben	88	31,8%
<b>insgesamt</b>		277	100,0%
Keine Angabe		117	29,7%



## Evangelische Erwachsenenbildung in der Bundesrepublik 2010

## 2.1 Hauptberufliches Personal (besetzte Stellen am 31.12.) nach Funktion und Geschlecht

Land		Bundesrepublik		
Stellen		insg.	1.114,9	100,0%
		davon Frauen	789,0	70,8%
		davon Männer	325,9	29,2%
darunter	Leitungspersonal	insg.	206,4	18,5%
		davon Frauen	107,1	51,9%
		davon Männer	99,3	48,1%
	Pädagogisches Personal	insg.	388,9	34,9%
		davon Frauen	278,6	71,6%
		davon Männer	110,3	28,4%
	Verwaltungspersonal	insg.	297,9	26,7%
		davon Frauen	261,3	87,7%
		davon Männer	36,6	12,3%
	Wirtschaftspersonal	insg.	170,9	15,3%
		davon Frauen	126,5	74,0%
		davon Männer	44,4	26,0%
	Sonstiges Personal	insg.	50,8	4,6%
		davon Frauen	15,5	30,5%
		davon Männer	35,3	69,5%

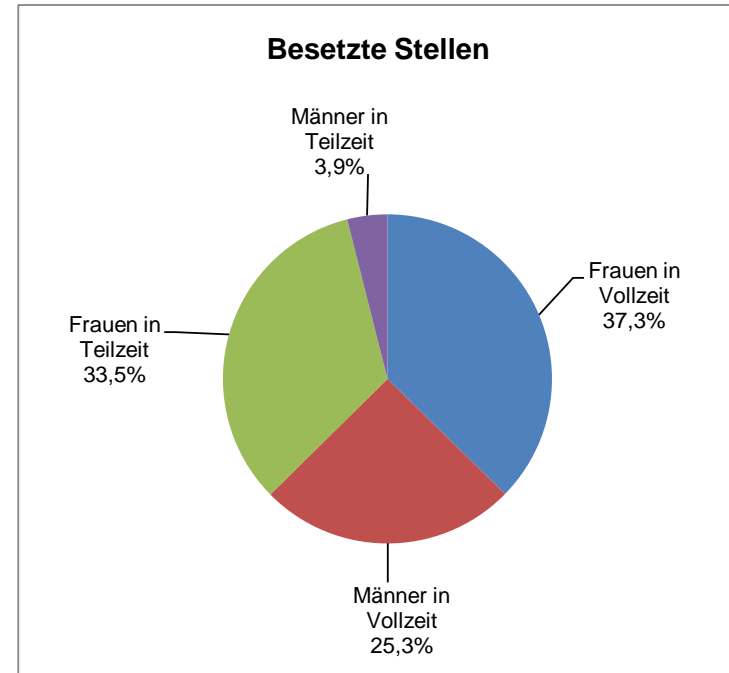




## Evangelische Erwachsenenbildung in der Bundesrepublik 2010

## 2.2 Hauptberufliches Personal (besetzte Stellen am 31.12.) nach Beschäftigungsart, Funktion und Geschlecht

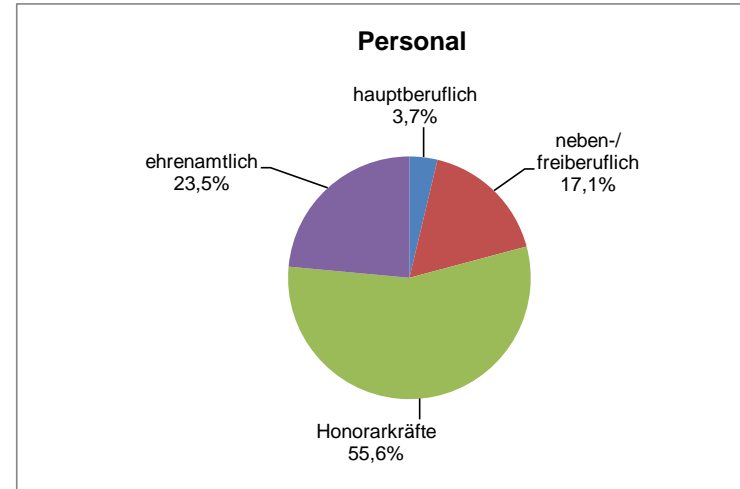
Land		Bundesrepublik			
<b>insgesamt</b>	in Vollzeit	insges.	698,0	62,6%	
		davon Frauen	416,0	59,6%	
	in Teilzeit	insges.	416,9	37,4%	
		davon Frauen	373,0	89,5%	
darunter	Leitungspersonal	in Vollzeit	insges.	180,0	87,2%
			davon Frauen	88,0	48,9%
		in Teilzeit	insges.	26,4	12,8%
			davon Frauen	19,1	72,3%
	Pädagogisches Personal	in Vollzeit	insges.	201,0	51,7%
			davon Frauen	116,0	57,7%
		in Teilzeit	insges.	187,9	48,3%
			davon Frauen	162,6	86,5%
	Verwaltungspersonal	in Vollzeit	insges.	167,0	56,1%
			davon Frauen	134,0	80,2%
		in Teilzeit	insges.	130,9	43,9%
			davon Frauen	127,3	97,3%
	Wirtschaftspersonal	in Vollzeit	insges.	113,0	66,1%
			davon Frauen	73,0	64,6%
in Teilzeit		insges.	57,9	33,9%	
		davon Frauen	53,5	92,4%	
Sonstiges Personal	in Vollzeit	insges.	37,0	72,8%	
		davon Frauen	5,0	13,5%	
	in Teilzeit	insges.	13,8	27,2%	
		davon Frauen	10,5	76,1%	



## Evangelische Erwachsenenbildung in der Bundesrepublik 2010

## 2.3 Haupt-, frei-, nebenberuflich sowie ehrenamtlich tätiges Personal (im Berichtsjahr tätige Personen) nach Geschlecht

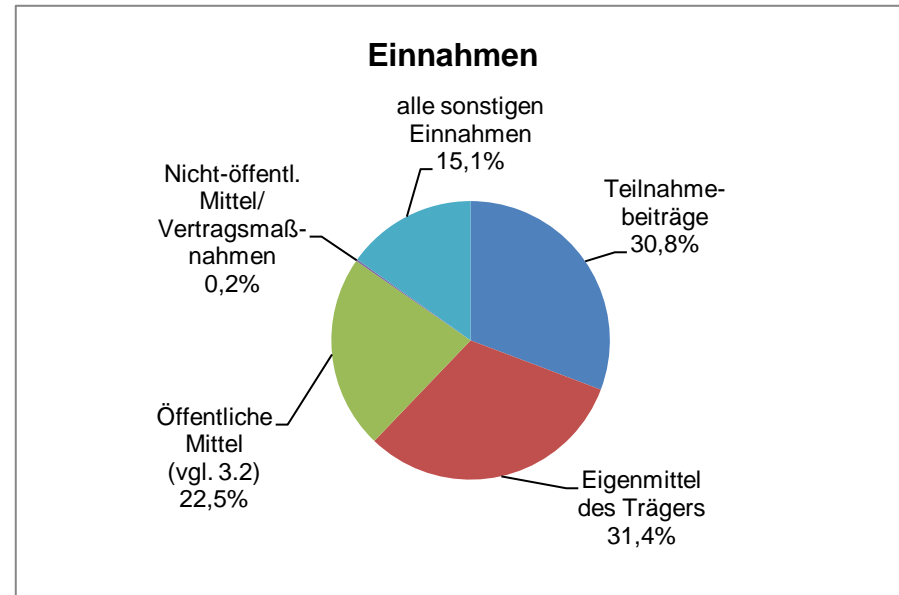
Land		Bundesrepublik		
im Berichtsjahr tätige Personen	insgesamt	insges.	39.317   100,0%	
		davon Frauen	24.030   61,1%	
	darunter	haupt- beruflich	insges.	1.465   3,7%
			davon Frauen	1.122   76,6%
	neben-/ freiberuflich	insges.	6.731   17,1%	
		davon Frauen	3.953   58,7%	
	Honorarkräfte	insges.	21.869   55,6%	
		davon Frauen	13.000   59,4%	
	ehrenamtlich	insges.	9.252   23,5%	
		davon Frauen	5.954   64,4%	
		davon bei der Kirche angestellt	insges.	1.313   14,2%
		davon Frauen	681   51,9%	



## Evangelische Erwachsenenbildung in der Bundesrepublik 2010

## 3.1 Finanzierung nach Art der Einnahmen in 1000 €

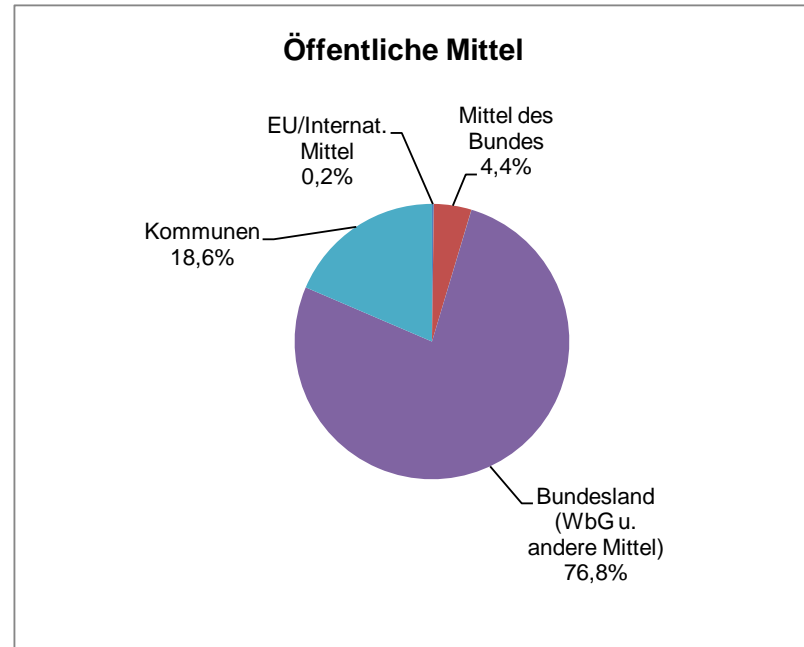
Land		Bundesrepublik	
<b>Einnahmen insgesamt</b>		68.296	100,0%
darunter	Teilnahmebeiträge	21.008	30,8%
	Eigenmittel des Trägers	21.440	31,4%
	Öffentliche Mittel (vgl. 3.2)	15.372	22,5%
	Nicht-öffentl. Mittel/ Vertragsmaßnahmen	136	0,2%
	alle sonstigen Einnahmen	10.340	15,1%



## Evangelische Erwachsenenbildung in der Bundesrepublik 2010

## 3.2 Öffentliche Mittel in 1000 €

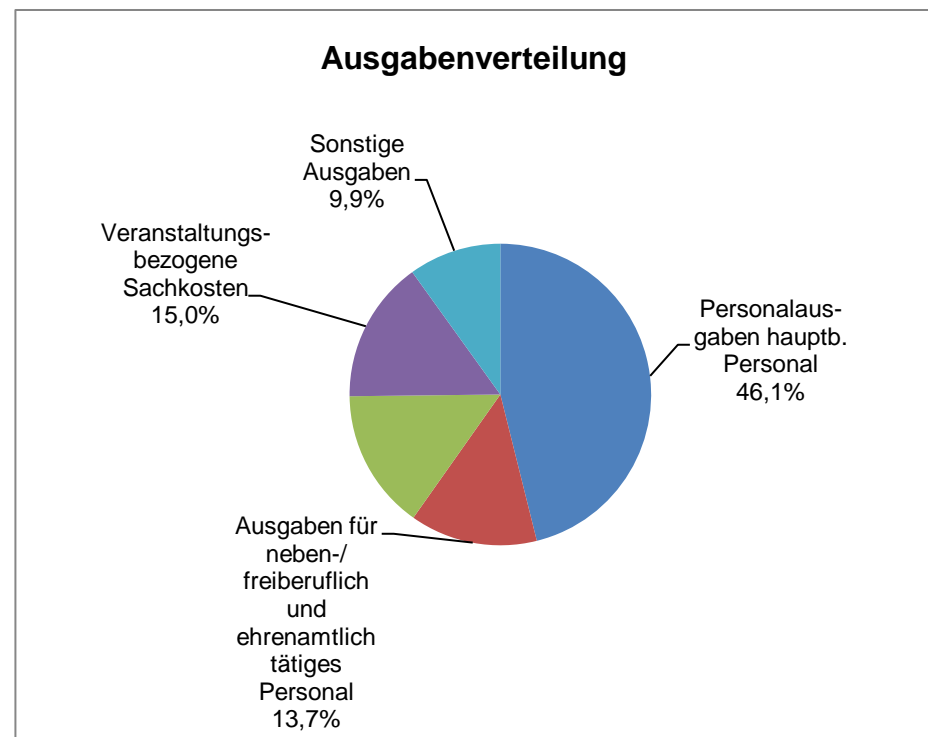
Land		Bundesrepublik		
Öffentliche Mittel	insgesamt	15.372	100,0%	
	davon inst. Förderung	14.278	92,9%	
	davon Projektförderung	1.094	7,1%	
darunter	EU/Internat. Mittel	insgesamt	33	0,2%
		davon inst. Förderung		
		davon Projektförderung	33	100,0%
	Mittel des Bundes	insgesamt	679	4,4%
		davon inst. Förderung	323	47,6%
		davon Projektförderung	356	52,4%
	Mittel aus SGB III	insgesamt	2	0,01%
		davon inst. Förderung		
		davon Projektförderung	2	100,0%
	von Bundesland (WbG und andere Mittel)	insgesamt	11.806	76,8%
		davon inst. Förderung	11.140	94,4%
		davon Projektförderung	667	5,6%
	von Kommunen	insgesamt	2.852	18,6%
		davon inst. Förderung	2.815	98,7%
		davon Projektförderung	37	1,3%



## Evangelische Erwachsenenbildung in der Bundesrepublik 2010

### 3.3 Ausgaben nach Art in 1000 €

Land		Bundesrepublik		
<b>Ausgaben insgesamt</b>		67.758	100,0%	
darunter	Personalausgaben hauptb. Personal	31.241	46,1%	
	Ausgaben für neben-/freiberuflich und ehrenamtlich tätiges Personal	insgesamt	9.267	13,7%
		davon für Honorare/Reisekosten	9.250	99,8%
		davon für Aufwandsentschäd. ehrenamtl. Mitarbeitende	17	0,2%
	Veranstaltungsbezogene Sachkosten	insgesamt	10.187	15,0%
		davon Kosten für didaktisches Material	1.639	16,1%
		davon sonstige veranstaltungsbezogene Sachkosten	8.549	83,9%
	Betriebskosten	insgesamt	10.335	15,3%
		davon Kosten für Gebäude/ Räume, Miete/ Mietnebenkosten	6.263	60,6%
		davon Geschäftsausgaben, Verwaltung, Geräte, Wartung	2.919	28,2%
		davon Druckkosten, Veröffentlichungen	1.154	11,2%
	Sonstige Ausgaben		6.727	9,9%

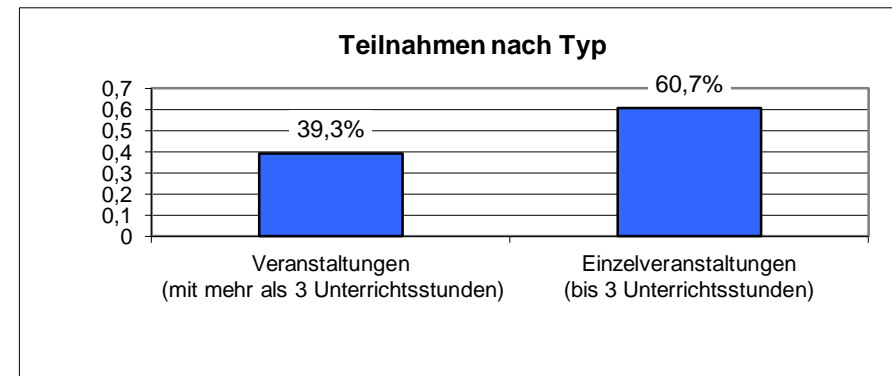
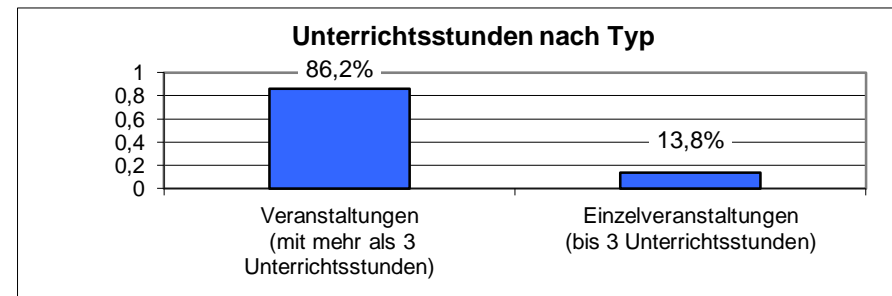
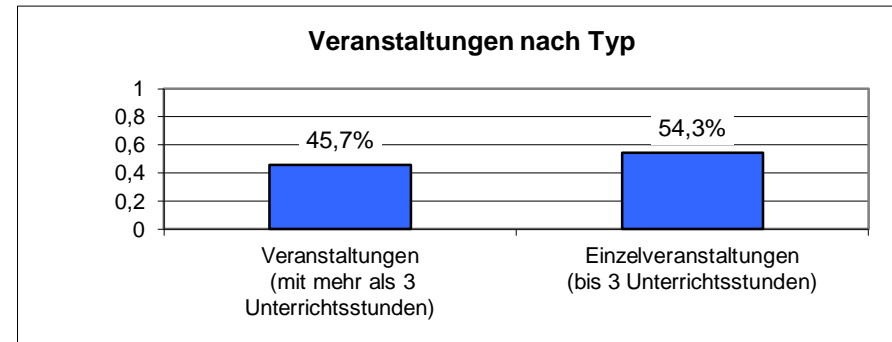


## Evangelische Erwachsenenbildung in Bundesrepublik 2010

4.1 Veranstaltungen nach Veranstaltungstypen (Übersicht  
Veranstaltungen, Unterrichtsstunden, Teilnahmen)

Land		Bundesrepublik		
Veranstaltungen (mit mehr als 3 Unterrichtsstunden)	Anzahl		64.098	45,7%
	Unterrichtsstunden		1.130.802	86,2%
		davon Frauen	410.463	69,5%
		davon Männer	180.343	30,5%
Einzelveranstaltungen (bis 3 Unterrichtsstunden)	Anzahl		76.089	54,3%
	Unterrichtsstunden		181.506	13,8%
	Teilnahmen*	insgesamt	1.845.003	60,7%
		davon Frauen	-	-
		davon Männer	-	-
Veranstaltungen insgesamt	Anzahl		140.187	100,0%
	Unterrichtsstunden		1.312.308	100,0%
	Teilnahmen	insgesamt	3.038.195	100,0%

\* Die Geschlechteraufteilung wird nur für  
Veranstaltungen mit mehr als 3 Unterrichtsstunden erhoben.



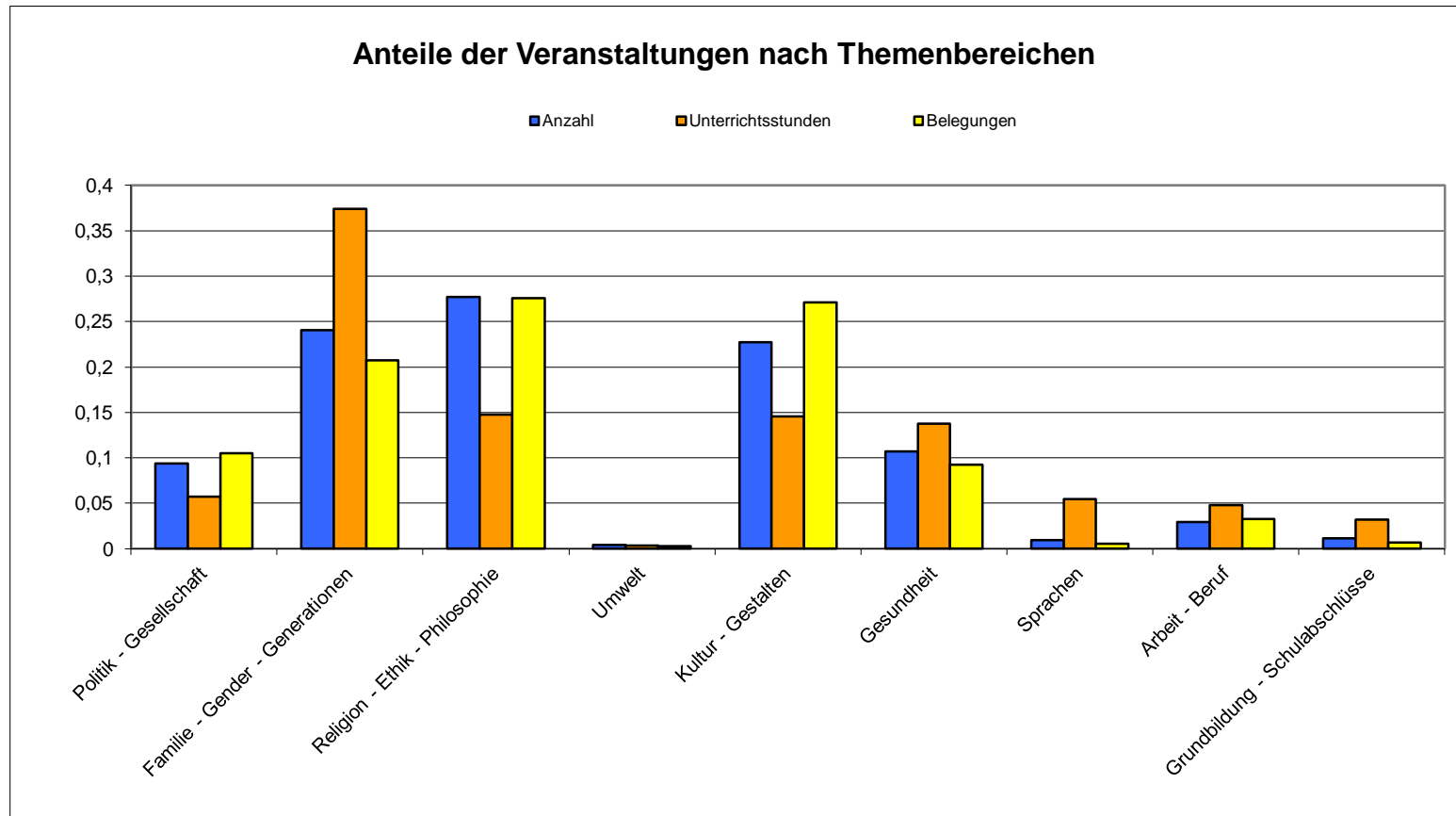
## Evangelische Erwachsenenbildung in der Bundesrepublik 2010

## 4.2.1 Veranstaltungen nach Veranstaltungstypen und Themenbereichen

	Veranstaltungen (mit mehr als 3 Unterrichtsstunden)					Einzelveranstaltungen (bis 3 Unterrichtsstunden)			Veranstaltungen insgesamt		
	Anzahl	Unterrichtsstunden	Teilnahmen			Anzahl	Unterrichtsstunden	Teilnahmen	Anzahl	Unterrichtsstunden	Teilnahmen
			insgesamt	davon Frauen	davon Männer						
	1	2	3	4	5	6	7	8	11	12	13
<b>Politik - Gesellschaft</b>	4.692 7,3%	55.487 4,9%	101.171 8,5%	35.399 67,4%	17.142 32,6%	8.464 11,1%	19.422 10,7%	218.746 11,9%	<b>13.156</b> 9,4%	<b>74.909</b> 5,7%	<b>319.917</b> 10,5%
<b>Familie - Gender - Generationen</b>	21.785 34,0%	458.373 40,5%	353.557 29,6%	143.317 65,2%	76.355 34,8%	11.902 15,6%	32.402 17,9%	276.801 15,0%	<b>33.687</b> 24,0%	<b>490.775</b> 37,4%	<b>630.358</b> 20,7%
<b>Religion - Ethik - Philosophie</b>	12.478 19,5%	135.159 12,0%	250.220 21,0%	77.178 71,0%	31.595 29,0%	26.313 34,6%	58.083 32,0%	587.438 31,8%	<b>38.791</b> 27,7%	<b>193.242</b> 14,7%	<b>837.658</b> 27,6%
<b>Umwelt</b>	278 0,4%	4.112 0,4%	4.858 0,4%	3.005 67,9%	1.421 32,1%	284 0,4%	700 0,4%	3.745 0,2%	<b>562</b> 0,4%	<b>4.812</b> 0,4%	<b>8.603</b> 0,3%
<b>Kultur - Gestalten</b>	10.458 16,3%	142.450 12,6%	254.885 21,4%	49.302 68,4%	22.734 31,6%	21.373 28,1%	48.925 27,0%	569.491 30,9%	<b>31.831</b> 22,7%	<b>191.375</b> 14,6%	<b>824.376</b> 27,1%
<b>Gesundheit</b>	9.364 14,6%	164.522 14,5%	159.215 13,3%	75.528 78,5%	20.666 21,5%	5.677 7,5%	16.422 9,0%	121.875 6,6%	<b>15.041</b> 10,7%	<b>180.944</b> 13,8%	<b>281.090</b> 9,3%
<b>Sprachen</b>	1.160 1,8%	70.697 6,3%	13.414 1,1%	5.583 73,5%	2.011 26,5%	210 0,3%	1.025 0,6%	3.422 0,2%	<b>1.370</b> 1,0%	<b>71.722</b> 5,5%	<b>16.836</b> 0,6%
<b>Arbeit - Beruf</b>	2.622 4,1%	59.351 5,2%	40.005 3,4%	12.667 70,2%	5.386 29,8%	1.502 2,0%	3.463 1,9%	58.640 3,2%	<b>4.124</b> 2,9%	<b>62.814</b> 4,8%	<b>98.645</b> 3,2%
darunter Maßnahmen nach SGB III	106 4,0%	24.010 40,5%	955 2,4%	552 57,8%	403 42,2%	-	-	-	106 2,6%	24.010 38,2%	955 1,0%
<b>Grundbildung - Schulabschlüsse</b>	1.261 2,0%	40.651 3,6%	15.867 1,3%	8.484 73,7%	3.033 26,3%	364 0,5%	1.064 0,6%	4.845 0,3%	<b>1.625</b> 1,2%	<b>41.715</b> 3,2%	<b>20.712</b> 0,7%
davon Alpha- betisierung	6 0,5%	2.188 5,4%	52 0,3%	-	-	-	-	-	<b>6</b> 0,4%	<b>2.188</b> 5,2%	<b>52</b> 0,3%
davon Schlüssel- kompetenzen	-	-	-	-	-	-	-	-	-	-	-
davon Schul- abschlüsse	15 1,2%	5.340 13,1%	175 1,1%	35 31,0%	78 69,0%	-	-	-	<b>15</b> 0,9%	<b>5.340</b> 12,8%	<b>175</b> 0,8%
davon Qualifikation Ehrenamtlicher	79 6,3%	783 1,9%	1.103 7,0%	466 73,5%	168 26,5%	4 1,1%	9 0,8%	31 0,6%	<b>83</b> 5,1%	<b>792</b> 1,9%	<b>1.134</b> 5,5%
<b>insgesamt</b>	<b>64.098</b> 100,0%	<b>1.130.802</b> 100,0%	<b>1.193.192</b> 100,0%	<b>410.463</b> 69,5%	<b>180.343</b> 30,5%	<b>76.089</b> 100,0%	<b>181.506</b> 100,0%	<b>1.845.003</b> 100,0%	<b>140.187</b> 100,0%	<b>1.312.308</b> 100,0%	<b>3.038.195</b> 100,0%

## Evangelische Erwachsenenbildung in Bundesrepublik 2010

## 4.2.2 Anteile der Veranstaltungen nach Themenbereichen





## Evangelische Erwachsenenbildung in der Bundesrepublik 2010

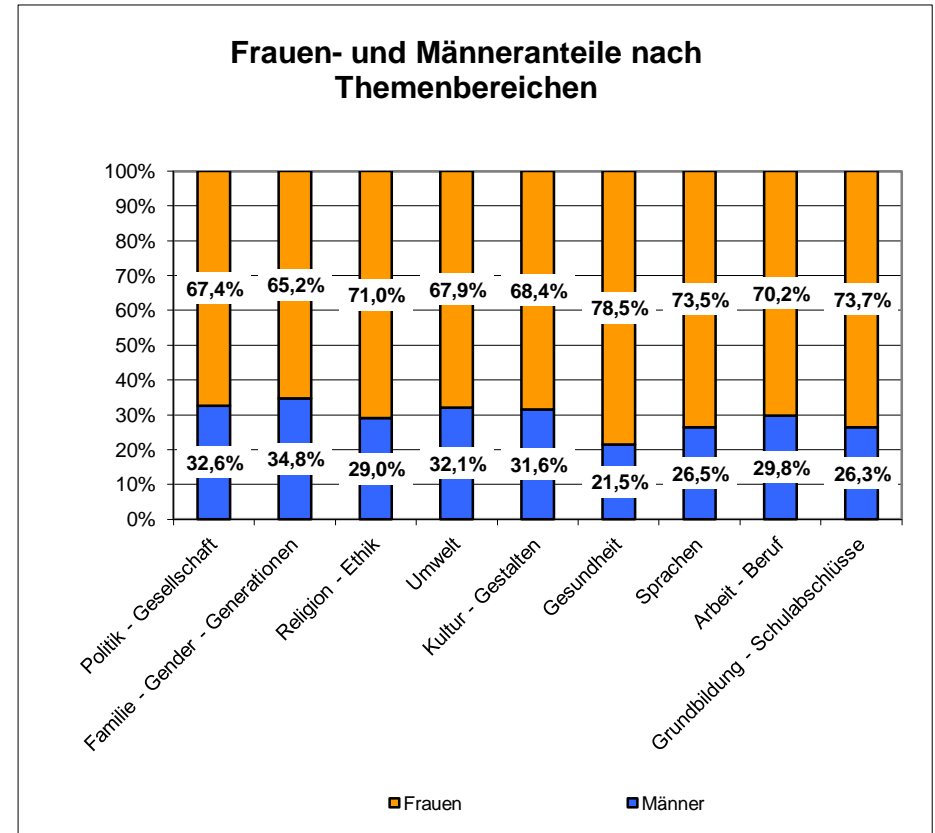
## 4.3 Veranstaltungen nach Art der Anerkennung

	Land	Bundesrepublik	
Veranstaltungen mit mehr als 3 U.-Std.	Anzahl	64.098	
	davon als BF anerkannt	458	0,7%

## Evangelische Erwachsenenbildung in der Bundesrepublik 2010

## 4.4 Frauen-/Männeranteile in Veranstaltungen nach Themenbereichen

Frauenanteil/Männeranteil*		Bundesrepublik	
		Frauen	Männer
Themenbereiche	Politik - Gesellschaft	67,4%	32,6%
	Familie - Gender - Generationen	65,2%	34,8%
	Religion - Ethik	71,0%	29,0%
	Umwelt	67,9%	32,1%
	Kultur - Gestalten	68,4%	31,6%
	Gesundheit	78,5%	21,5%
	Sprachen	73,5%	26,5%
	Arbeit - Beruf	70,2%	29,8%
	Grundbildung - Schulabschlüsse	73,7%	26,3%
	<b>insgesamt</b>	<b>69,5%</b>	<b>30,5%</b>

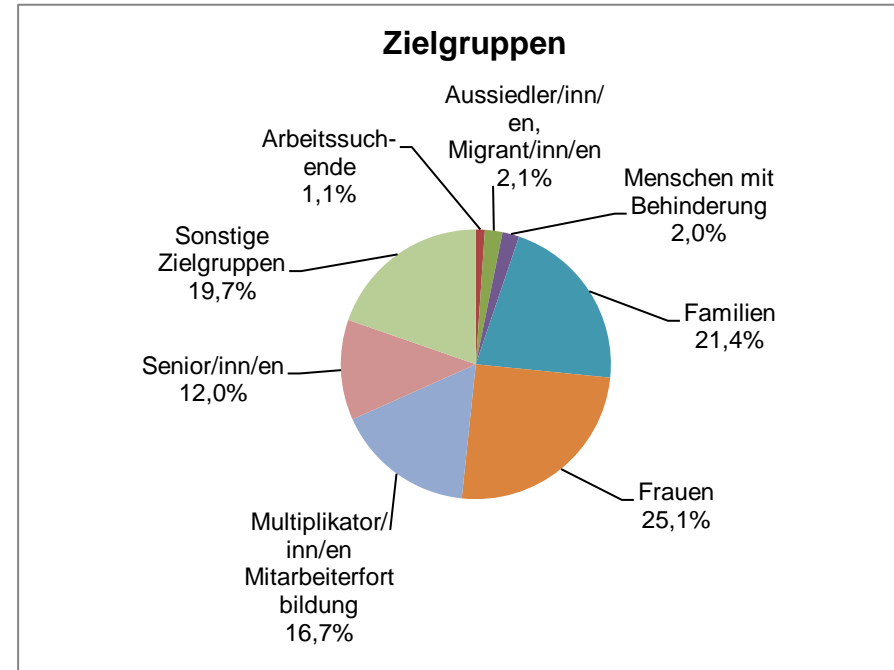


\* Die Geschlechterverteilung wird nur bei Veranstaltungen mit mehr als 3 Unterrichtsstunden erhoben.

## Evangelische Erwachsenenbildung in der Bundesrepublik 2010

## 4.5 Veranstaltungen nach Zielgruppen

Zielgruppen	Bundesrepublik	
<i>keine spezielle Zielgruppe</i>	123.899	88,4%
Analphabet/inn/en	-	-
Arbeitssuchende	175	1,1%
Aussiedler/inn/en, Migrant/inn/en	345	2,1%
Menschen mit Behinderung	327	2,0%
Familien	3.482	21,4%
Frauen	4.086	25,1%
Multiplikator/inn/en	2.713	16,7%
Mitarbeiterfortbildung	1.955	12,0%
Senior/inn/en	1.955	12,0%
Sonstige Zielgruppen	3.205	19,7%
<b>insgesamt</b>	<b>16.288</b>	<b>100%</b>



## Evangelische Erwachsenenbildung in der Bundesrepublik 2010

## 4.6 Veranstaltungen nach Zielgruppen und Themenbereichen

Themenbereiche	keine spezielle Zielgruppe	Analphabet/ inn/en	Arbeits- suchende	Aussiedler/ inn/en, Migrant/inn/ en	Menschen mit Behin- derung	Familien	Frauen	Multipli- kator/ inn/en	Senior/ inn/en	Sonstige Zielgruppen	insgesamt
	1	2	3	4	5	6	8	9	10	11	12
<b>Politik - Gesellschaft</b>	11.213 85,2%	-	30 1,5%	20 1,0%	9 0,5%	32 1,6%	805 41,4%	300 15,4%	259 13,3%	488 25,1%	<b>1.943</b> 100,0%
<b>Familie - Gender - Generationen</b>	27.753 82,4%	-	4 0,1%	9 0,2%	37 0,6%	2.904 48,9%	917 15,5%	495 8,3%	552 9,3%	1.016 17,1%	<b>5.934</b> 100,0%
<b>Religion - Ethik</b>	35.393 91,2%	-	-	38 1,1%	3 0,1%	319 9,4%	1.398 41,1%	559 16,5%	598 17,6%	483 14,2%	<b>3.398</b> 100,0%
<b>Umwelt</b>	442 78,6%	-	-	13 10,8%	2 1,7%	12 10,0%	24 20,0%	9 7,5%	20 16,7%	40 33,3%	<b>120</b> 100,0%
<b>Kultur - Gestalten</b>	30.697 96,4%	-	-	-	1 0,1%	4 0,4%	561 49,5%	20 1,8%	276 24,3%	272 24,0%	<b>1.134</b> 100,0%
<b>Gesundheit</b>	14.361 95,5%	-	-	-	13 1,9%	59 8,7%	217 31,9%	34 5,0%	69 10,1%	288 42,4%	<b>680</b> 100,0%
<b>Sprachen</b>	1.039 75,8%	-	24 7,3%	209 63,1%	2 0,6%	1 0,3%	20 6,0%	-	57 17,2%	18 5,4%	<b>331</b> 100,0%
<b>Arbeit - Beruf</b>	2.319 56,2%	-	106 5,9%	27 1,5%	63 3,5%	150 8,3%	107 5,9%	866 48,0%	80 4,4%	406 22,5%	<b>1.805</b> 100,0%
darunter SGB III	-	-	102 96,2%	-	-	-	-	-	-	4 3,8%	<b>106</b> 100,0%
<b>Grundbildung - Schulabschlüsse</b>	682 42,0%	-	11 1,2%	29 3,1%	197 20,9%	1 0,1%	37 3,9%	430 45,6%	44 4,7%	194 20,6%	<b>943</b> 100,0%
davon Alpha- betisierung	6 100,0%	-	-	-	-	-	-	-	-	-	-
davon Schlüssel- kompetenzen	-	-	-	-	-	-	-	-	-	-	-
davon Schul- abschlüsse	7 46,7%	-	8 100,0%	-	-	-	-	-	-	-	<b>8</b> 100,0%
davon Qualifikation Ehrenamtlicher	41 49,4%	-	-	-	-	-	2 4,8%	2 4,8%	-	38 90,5%	<b>42</b> 100,0%
<b>insgesamt</b>	<b>123.899</b> <b>88,4%</b>	-	<b>175</b> <b>1,1%</b>	<b>345</b> <b>2,1%</b>	<b>327</b> <b>2,0%</b>	<b>3.482</b> <b>21,4%</b>	<b>4.086</b> <b>25,1%</b>	<b>2.713</b> <b>16,7%</b>	<b>1.955</b> <b>12,0%</b>	<b>3.205</b> <b>19,7%</b>	<b>16.288</b> <b>100,0%</b>

## Evangelische Erwachsenenbildung in der Bundesrepublik 2010

## 5.1 Zeitreihen

Kerndaten																				
Jahr	Einrichtungen	ausgewertet	Stellen			Hauptberuflich tätige Personen	Neben-/freiberuflich/ehrenamtlich/Mitarbeiter/Honorarkräfte	Kurse, Lehrgänge, Seminare			Einzelveranstaltungen			Finanzierung/Einnahmen in 1.000 EUR				Jahr		
			Leitung	Hauptberuflich päd. Mitarbeit.	weiteres hauptberuflich. Personal			Anzahl	Unterrichtsstunden	Teilnahmefälle	Anzahl	Unterrichtsstunden	Teilnahmefälle	insgesamt	darunter Teilnehmergebühren	darunter Öffentliche Mittel				
																insgesamt	darunter von Kommunen		darunter vom Land	darunter Drittmittel
1	2	3	4	5	6	7	8	9	10	11	12	13	14	15	16	17	18	19		
2002	577	456	263,7	856,2	873,5	2.567	20.396	91.160	1.699.052	1.473.372	74.228	190.110	1.826.074	94.360	25.233	17.928	2.160	14.218	70	2002
2003	578	458	261,0	816,0	916,2	2.500	20.122	93.590	1.679.577	1.767.864	74.652	173.767	1.889.999	113.408	32.085	20.868	3.530	15.740	72	2003
2004	486	417	162,3	579,0	699,9	1.862	13.151	64.529	1.251.383	1.334.459	71.267	160.531	1.814.455	79.870	22.862	16.618	3.177	12.158	52	2004
2005	481	377	139,3	489,6	685,2	1.621	29.295	57.217	1.068.074	1.205.995	74.937	182.716	1.900.194	68.022	18.668	14.523	3.188	10.801	31	2005
2006	480	329	123,1	445,0	517,6	1.476	28.322	55.657	1.096.407	1.136.552	89.674	214.328	1.785.078	58.177	15.586	13.407	2.258	9.996	24	2006
2007	479	402	191,1	469,5	550,6	1.591	30.252	61.902	1.096.403	1.164.516	72.957	171.894	1.756.595	63.127	19.094	14.523	3.188	10.801	31	2007
2008	478	401	178,2	477,7	518,3	1.652	32.843	62.749	1.121.736	1.232.564	79.841	242.005	2.010.056	64.693	20.040	15.262	2.777	11.713	7	2008
2009	468	392	183,1	427,9	538,2	1.510	37.386	63.801	1.128.326	1.275.383	90.994	191.721	1.838.008	70.989	20.772	15.168	2.697	11.647	14	2009
2010	473	394	206,4	388,9	519,6	1.465	37.852	64.098	1.130.802	1.193.192	76.089	181.506	1.845.003	68.296	21.008	15.372	2.852	11.806	2	2010

## Evangelische Erwachsenenbildung in der Bundesrepublik 2010

## 5.1 Zeitreihen

## Veranstaltungsprofil (über alle erfassten Veranstaltungen)

Jahr	Unterrichtsstunden - Themenbereiche									
	Politik - Gesellschaft		Familie - Gender - Generationen		Religion - Ethik		Umwelt		Kultur - Gestalten	
	U.-Std.	Anteil	U.-Std.	Anteil	U.-Std.	Anteil	U.-Std.	Anteil	U.-Std.	Anteil
20	21	22	23	24	25			26	27	
2002	96.082	5,1%	914.136	48,4%	175.199	9,3%	8281	0,4%	255.531	13,5%
2003	102.898	5,6%	890.681	48,1%	186.652	10,07%	7368	0,4%	244975	13,2%
2004	85.246	6,0%	644.306	45,6%	174.544	12,4%	6204	0,4%	199.202	14,1%
2005	69.904	5,6%	511.654	40,9%	188.729	15,1%	4.116	0,3%	200.936	16,1%
2006	66.069	5,0%	556.428	42,5%	178.059	13,6%	3.564	0,3%	209.335	16,0%
2007	65.659	5,2%	510.752	40,3%	177.060	14,0%	5.025	0,4%	187.244	14,8%
2008	78.209	5,7%	515.430	37,8%	196.792	14,4%	3.250	0,2%	222.634	16,3%
2009	72.682	5,5%	497.280	37,7%	179.182	13,6%	4.331	0,3%	219.909	16,7%
2010	74.909	5,7%	490.775	37,4%	193.242	14,7%	4.812	0,4%	191.375	14,6%

## Evangelische Erwachsenenbildung in der Bundesrepublik 2010

## 5.1 Zeitreihen

Gesundheit		Sprachen		Arbeit - Beruf		Grundbildung - Schulabschlüsse		Veranstaltungen insgesamt		Jahr
U.-Std.	Anteil	U.-Std.	Anteil	U.-Std.	Anteil	U.-Std.	Anteil	U.-Std.	Anteil	
28	29	30	31	32	33	34	35	36	37	
243.996	12,9%	27.153	1,4%	118.393	6,3%	50.391	2,7%	1.889.162	100%	<b>2002</b>
231.772	12,5%	42.985	2,3%	101.100	5,5%	44.914	2,4%	1.853.345	100%	<b>2003</b>
161.674	11,5%	40.996	2,9%	63.803	4,5%	35.941	2,5%	1.411.916	100%	<b>2004</b>
165.020	13,2%	37.477	3,0%	41.617	3,3%	31.337	2,5%	1.250.790	100%	<b>2005</b>
174.865	13,3%	45.218	3,4%	44.885	3,4%	32.312	2,5%	1.310.735	100%	<b>2006</b>
177.700	14,0%	49.296	3,9%	50.644	4,0%	44.917	3,5%	1.268.297	100%	<b>2007</b>
191.351	14,0%	56.750	4,2%	56.700	4,2%	42.625	3,1%	1.363.741	100%	<b>2008</b>
179.242	13,6%	66.858	5,1%	55.833	4,2%	44.730	3,4%	1.320.047	100%	<b>2009</b>
180.944	13,8%	71.722	5,5%	62.814	4,8%	41.715	3,2%	1.312.308	100%	<b>2010</b>

## Evangelische Erwachsenenbildung in der Bundesrepublik 2010

## 5.1 Zeitreihen

Kennzahlen													
Jahr	Ausgewählte Kennzahlen												Jahr
	Personenbezogene Kennzahlen					Finanzierungsbezogene Kennzahlen		Unterrichtsbezogene Kennzahlen					
	Hauptb. nicht päd. Personal pro päd. Stelle <sup>1)</sup>	Veranstaltungen <sup>2)</sup> pro päd. Stelle	Frauenanteil (Stellen) am Hauptb. Personal	Veranstaltungen pro neben-/freiberufl./ehrenamtl. Mitarb./Honorarkräfte	Frauenanteil an neben-/freiberufl. Mitarb.	Anteil der Kommunen an den öffentlichen Mitteln [EUR]	Anteil des Landes an den öffentlichen Mitteln [EUR]	Ustd./Kurs (mit mehr als 3 UStd)	Teilnahmefälle pro Kurs (mit mehr als 3 UStd)	Ustd. pro Einzelveranstaltung	Teilnahmefälle pro Einzelveranstaltung	Anteil der Einzelveranstaltungen am Gesamtunterrichtsstundenvolumen	
	38	39	40	41	42	43	44	45	46	47	48	49	
<b>2002</b>	1,0	193,2	81,7%	8,1	79,6%	12,0%	79,3%	18,64	16,16	2,56	24,60	10,1%	<b>2002</b>
<b>2003</b>	1,1	206,2	81,9%	8,4	78,9%	16,9%	75,4%	17,95	18,89	2,33	25,32	9,4%	<b>2003</b>
<b>2004</b>	1,2	234,5	80,7%	10,3	63,2%	19,1%	73,2%	19,39	20,68	2,25	25,46	11,4%	<b>2004</b>
<b>2005</b>	1,3	269,9	67,4%	4,5	49,2%	22,0%	74,4%	18,67	21,08	2,44	25,36	14,6%	<b>2005</b>
<b>2006</b>	1,2	326,6	67,5%	5,1	45,0%	16,8%	74,6%	19,70	20,42	2,39	19,91	16,4%	<b>2006</b>
<b>2007</b>	1,2	287,2	68,2%	4,5	59,4%	22,0%	74,4%	17,71	18,81	2,36	24,08	13,6%	<b>2007</b>
<b>2008</b>	1,0	298,5	69,1%	4,3	52,8%	18,2%	76,7%	17,88	19,64	3,03	25,18	17,7%	<b>2008</b>
<b>2009</b>	1,3	361,8	72,2%	4,1	47,7%	17,8%	76,8%	17,69	19,99	2,11	20,20	14,5%	<b>2009</b>
<b>2010</b>	1,3	360,5	70,8%	3,7	58,7%	18,6%	76,8%	17,64	18,62	2,39	24,25	13,8%	<b>2010</b>

<sup>1)</sup> ohne Leitungsstellen<sup>2)</sup> Kurse sowie Einzelveranstaltungen



## Evangelische Erwachsenenbildung in der Bundesrepublik 2010

## 5.1 Zeitreihen

Personal																			Jahr
Hauptberufliches Personal (Stellen und tätige Personen)												Neben-/freiberufl./ehrenamtl. Mitarbeitende				Honorarkräfte			
Leitung/Stellen		päd. Personal/Stellen		Verwaltungspersonal/ Stellen		Wirtschaftspersonal/ Stellen		Sonstiges Personal/ Stellen		hauptberufl. tätige Personen		Neben-/freiberufl. Mitarbeitende		ehrenamtl. Mitarbeitende		Honorarkräfte			
insgesamt	Frauenanteil	insgesamt	Frauenanteil	insgesamt	Frauenanteil	insgesamt	Frauenanteil	insgesamt	Frauenanteil	insgesamt	Frauenanteil	insgesamt	Frauenanteil	insgesamt	Frauenanteil	insgesamt	Frauenanteil		
50	51	52	53	54	55	56	57	58	59	60	61	62	63	64	65	66	67		
<b>2002</b>	263,7	58,6%	856,2	80,7%	401,6	94,7%	363,9	95,2%	108,0	52,0%	2567	84,9%	10381	79,6%	10015	77,5%			
<b>2003</b>	261,0	62,8%	816,0	79,3%	440,0	94,7%	374,4	95,1%	102,0	49,0%	2500	84,5%	10109	78,9%	10013	77,2%			
<b>2004</b>	162,3	57,9%	579,0	77,9%	362,1	95,0%	293,6	92,7%	64,2	32,0%	1862	83,4%	1747	63,1%	9011	78,5%	2393	61,4%	
<b>2005</b>	139,3	44,7%	498,6	61,3%	323,7	90,4%	269,5	70,7%	65,0	33,8%	1621	75,3%	820	49,2%	7693	71,3%	20782	22,6%	
<b>2006</b>	123,1	42,4%	445,0	60,3%	284,0	92,0%	185,6	74,4%	48,0	27,1%	1476	76,2%	1926	45,0%	6615	69,5%	19781	17,3%	
<b>2007</b>	191,1	42,4%	469,5	65,6%	303,3	91,5%	191,0	74,7%	56,3	30,7%	1591	75,3%	1918	59,4%	8808	70,6%	19526	55,8%	
<b>2008</b>	178,2	41,4%	477,7	68,3%	291,0	90,7%	166,3	75,5%	61,0	36,6%	1652	76,5%	2957	52,8%	9088	70,4%	20798	58,7%	
<b>2009</b>	183,1	44,4%	427,9	65,6%	304,4	95,4%	179,4	90,0%	54,4	29,0%	1510	76,2%	2203	47,7%	9371	64,0%	25812	60,2%	
<b>2010</b>	206,4	51,9%	388,9	71,6%	297,9	87,7%	170,9	74,0%	50,8	30,5%	1465	76,6%	6731	58,7%	9252	64,4%	21869	59,4%	

